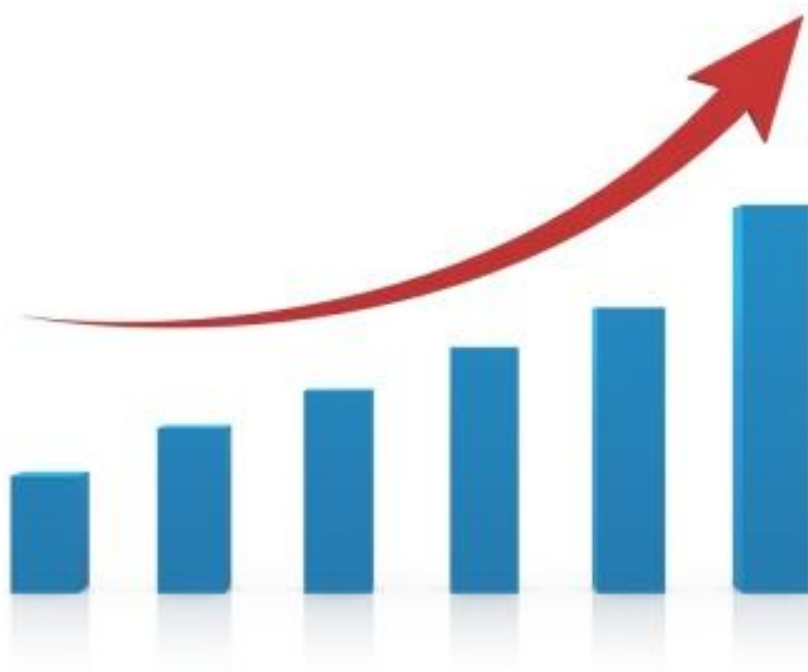


# COVID-19 IN PROVINCIA DI LECCE



REPORT del 28 ottobre 2022

Aggiornamento delle ore 10.30

---

Documento a cura di Fabrizio Quarta con la collaborazione di Angela Metallo  
Elaborazione dati Carlo Indino

**Tabella 1.** Distribuzione per comune dei casi di infezione da COVID-19.

Comune	N° casi da inizio pandemia	Attualmente positivi	Attualmente positivi per 1.000 Ab.	N. Vaccinati mono, 1 <sup>a</sup> dose	Vaccinati mono, 1 <sup>a</sup> dose per 100 Ab.
ALESSANO	2.514	25	4,0	5.288	84,2
ALEZIO	2.191	11	2,0	4.796	85,5
ALLISTE	2.416	16	2,4	5.404	81,7
ANDRANO	1.738	15	3,2	4.107	86,9
ARADEO	3.335	19	2,1	7.908	86,4
ARNESANO	1.608	18	4,5	3.426	85,5
BAGNOLO DEL SALENTO	726	21	11,6	1.571	86,6
BOTRUGNO	1.097	10	3,7	2.371	88,0
CALIMERA	2.449	27	3,9	6.096	88,3
CAMPI SALENTINA	3.802	64	6,3	8.910	87,7
CANNOLE	724	9	5,4	1.471	87,8
CAPRARICA DI LECCE	812	17	7,1	2.073	86,6
CARMIANO	5.079	59	4,9	10.218	85,6
CARPIGNANO SALENTINO	1.326	16	4,3	3.317	89,0
CASARANO	7.818	87	4,4	16.533	83,5
CASTRI' DI LECCE	873	6	2,1	2.479	87,9
CASTRIGNANO DEI GRECI	1.323	14	3,7	3.388	88,5
CASTRIGNANO DEL CAPO	2.120	25	4,8	4.512	86,2
CAVALLINO	5.353	52	4,1	11.143	87,3
COLLEPASSO	2.359	34	5,8	5.003	86,0
COPERTINO	8.276	84	3,6	20.730	87,6
CORIGLIANO D'OTRANTO	2.136	34	5,9	5.058	88,4
CORSANO	2.169	36	6,8	4.460	83,7
CURSI	1.465	14	3,5	3.450	85,5
CUTROFIANO	3.538	59	6,7	7.748	87,4
DISO	895	7	2,4	2.597	89,5
GAGLIANO DEL CAPO	1.929	35	6,9	4.212	83,0
GALATINA	9.707	110	4,2	22.910	86,6
GALATONE	6.106	58	3,8	12.975	84,7
GALLIPOLI	7.867	48	2,4	16.960	84,0
GIUGGIANELLO	391	6	5,2	1.026	88,8
GIURDIGNANO	699	3	1,5	1.678	86,1
GUAGNANO	2.006	30	5,4	4.797	86,1
LECCE	34.439	421	4,4	80.797	83,7
LEQUILE	3.269	34	3,9	7.227	83,0
LEVERANO	5.220	40	2,9	12.203	87,4
LIZZANELLO	4.721	36	3,0	10.401	86,7
MAGLIE	5.251	82	5,8	12.005	85,5
MARTANO	3.275	31	3,5	7.664	85,6
MARTIGNANO	630	13	8,0	1.420	87,1
MATINO	4.438	35	3,1	9.158	81,2
MELENDUGNO	4.013	42	4,2	8.332	83,3
MELISSANO	2.609	39	5,6	5.645	80,7
MELPIGNANO	811	11	5,0	1.901	86,1
MIGGIANO	1.260	16	4,7	2.915	85,1

Comune	N° casi da inizio pandemia	Attualmente positivi	Attualmente positivi per 1.000 Ab.	N. Vaccinati mono, 1 <sup>a</sup> dose	Vaccinati mono, 1 <sup>a</sup> dose per 100 Ab.
MINERVINO DI LECCE	1.356	23	6,5	3.011	84,6
MONTERONI DI LECCE	5.119	37	2,7	11.440	83,0
MONTESANO SALENTINO	1.170	11	4,2	2.267	85,7
MORCIANO DI LEUCA	1.031	11	3,5	2.695	84,8
MURO LECCESE	1.737	66	13,5	4.231	86,5
NARDO'	11.692	156	5,0	26.701	85,4
NEVIANO	1.877	14	2,7	4.342	84,9
NOCIGLIA	835	11	5,0	1.899	85,7
NOVOLI	3.130	15	1,9	6.783	87,3
ORTELLE	783	8	3,5	1.965	84,8
OTRANTO	2.014	19	3,2	4.755	81,3
PALMARIGGI	553	7	4,9	1.263	88,1
PARABITA	3.256	30	3,4	7.392	83,5
PATU'	598	7	4,2	1.449	87,6
POGGIARDO	2.321	40	6,7	5.091	85,8
PRESICCE-ACQUARICA	3.641	35	3,6	7.869	80,7
RACALE	4.526	57	5,2	8.912	81,9
RUFFANO	3.837	26	2,7	7.866	81,7
SALICE SALENTINO	2.881	39	4,8	6.902	85,2
SALVE	1.591	23	5,0	3.658	80,3
SANARICA	572	8	5,4	1.256	85,0
SAN CESARIO DI LECCE	3.237	21	2,6	6.900	85,6
SAN DONATO DI LECCE	2.395	35	6,2	4.911	87,6
SANNICOLA	1.991	19	3,3	4.852	83,9
SAN PIETRO IN LAMA	1.318	20	5,7	2.933	83,6
SANTA CESAREA TERME	936	11	3,7	2.533	84,9
SCORRANO	3.197	32	4,7	5.871	85,6
SECLI'	804	9	4,8	1.655	89,1
SOGLIANO CAVOUR	1.598	30	7,5	3.437	86,3
SOLETO	2.018	28	5,2	4.525	84,7
SPECCHIA	1.830	28	5,9	3.945	83,5
SPONGANO	1.326	13	3,6	3.052	85,3
SQUINZANO	4.909	39	2,8	11.665	83,9
STERNATIA	775	12	5,4	1.934	87,2
SUPERSANO	1.660	4	0,9	3.642	84,8
SURANO	497	2	1,3	1.343	84,4
SURBO	6.523	86	5,8	12.836	85,9
TAURISANO	4.986	42	3,6	9.406	80,7
TAVIANO	4.651	35	3,0	9.880	83,7
TIGGIANO	1.116	33	11,5	2.402	83,8
TREPUZZI	5.420	45	3,1	12.428	86,8
TRICASE	7.082	108	6,2	14.902	85,9
TUGLIE	1.875	3	0,6	4.384	84,4
UGENTO	4.491	20	1,6	10.056	81,4
UGGIANO LA CHIESA	1.464	15	3,4	3.688	84,6
VEGLIE	5.423	41	3,0	11.832	86,4

Comune	N° casi da inizio pandemia	Attualmente positivi	Attualmente positivi per 1.000 Ab.	N. Vaccinati mono, 1^ dose	Vaccinati Mono, 1^ dose per 100 Ab.
VERNOLE	2.422	24	3,4	6.039	86,7
ZOLLINO	713	3	1,6	1.689	88,7
SAN CASSIANO	776	14	7,0	1.762	88,4
CASTRO	790	8	3,4	2.083	88,9
PORTO CESAREO	2.356	16	2,5	5.249	83,4
RSA La Fontanella - Ospiti e operatori (9)	80	0	-	-	-
Temporanem. Presenti	2.438	27	-	-	-
<b>TOTALI</b>	<b>302.400</b>	<b>3.335</b>	<b>4,2</b>	<b>671.864</b>	<b>84,9</b>

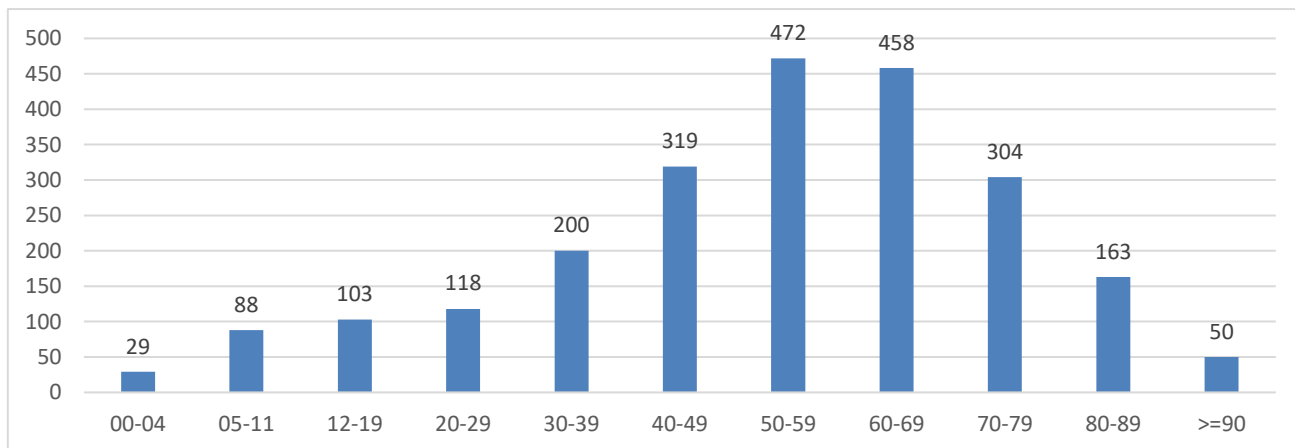
Nota: il colore rosso delle celle indica un valore peggiore rispetto al dato provinciale.

**Tabella 2.** Tamponi faringei eseguiti in Provincia di Lecce.

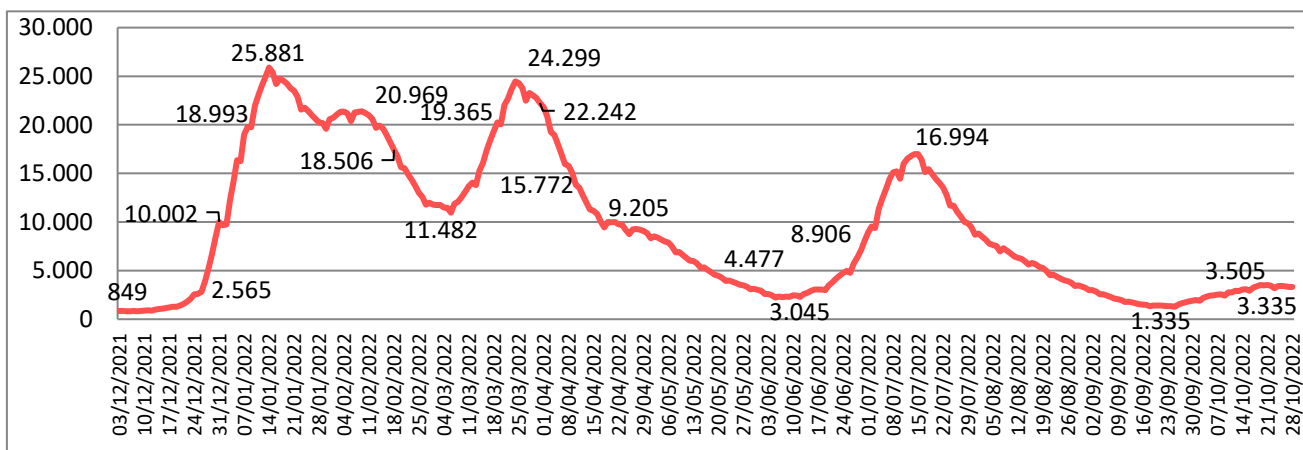
Tamponi eseguiti	N°	%
Tamponi negativi (*)	488.346	62
Tamponi positivi	302.400	38
Tot. (comprensivo dei ripetuti)	<b>2.693.718</b>	-

Nota: (\*) Il dato si riferisce solo ai Laboratori pubblici e privati convenzionati.

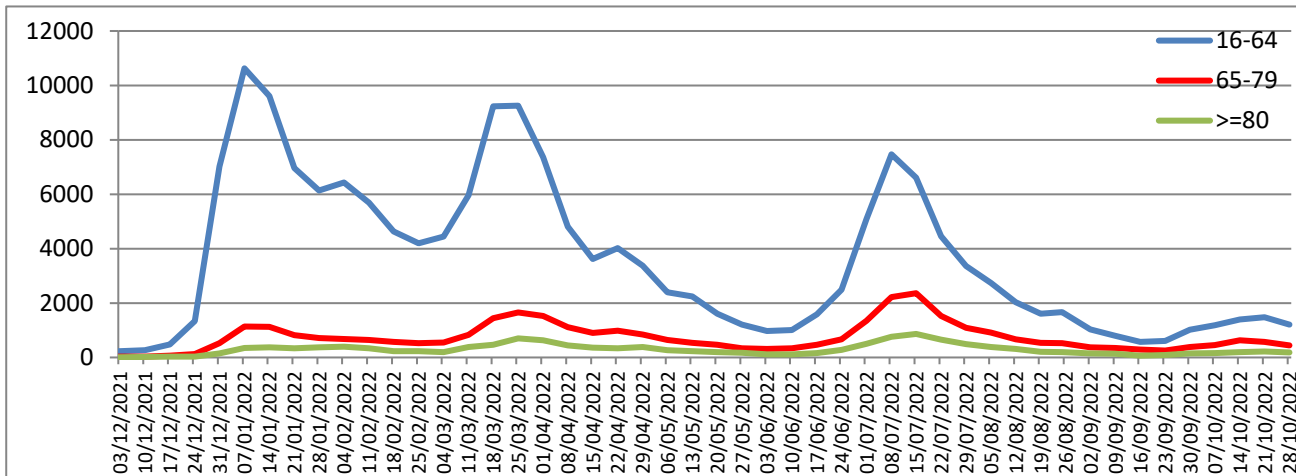
**Figura 1.** Nuovi positivi per fasce di età. Settimana dal 21/10/22 al 27/10/2022.



**Figura 2.** Trend settimanale dei casi "attualmente positivi" dal 3 dicembre 2021 ad oggi.



**Figura 3.** Trend settimanale dei nuovi positivi per le fasce di età dal 3 dicembre 2021 ad oggi.



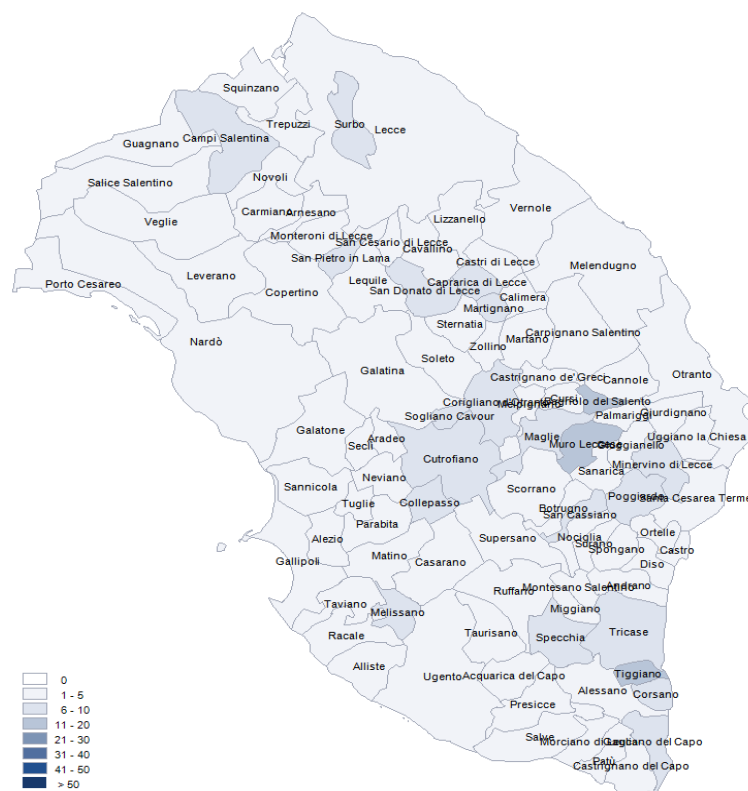
**Tabella 3.** Attualmente positivi per 1.000 Ab.e incidenza settimanale per 100.000 Ab.

Attualmente positivi per 1000 abitanti	<b>4</b>
Incidenza 7 giorni (21/10/22 - 27/10/22) per 100.000 Ab.	<b>302</b>

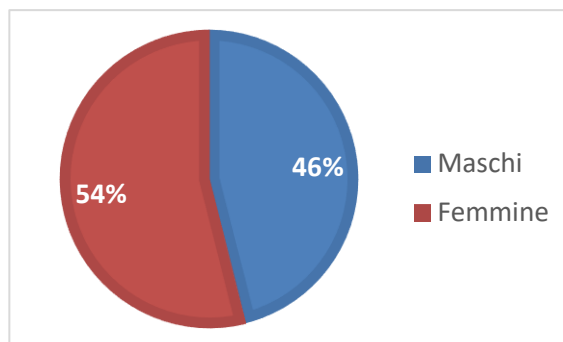
**Tabella 4.** Tasso ospedalizzazione mensile per 100.000 abitanti pop. vaccinata e non vaccinata.

Tasso di Ospedalizzazione mensile (23/9/22 - 20/10/22) per 100.000 abitanti	1 <sup>a</sup> dose	2 <sup>a</sup> dose	3 <sup>a</sup> dose	Non vaccinati
	<b>2,72</b>	<b>1,31</b>	<b>2,72</b>	<b>5,16</b>

**Figura 4.** Distribuzione geografica dei cittadini "attualmente positivi" a COVID-19 per 1000 Ab..



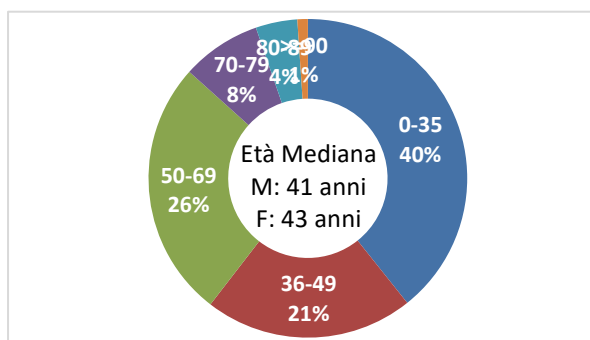
**Figura 5.** Distribuzione per sesso dei casi di infezione da COVID-19.



**Tabella 5.** Distribuzione per fasce di età e sesso dei casi di infezione da COVID-19.

Fasce Età	Maschi	Femmine	Totale	%
0-35	57.868	60.916	118.784	39
36-49	27.945	36.132	64.077	21
50-69	35.389	43.772	79.161	26
70-79	11.520	12.867	24.387	8
80-89	5.617	7.175	12.792	4
>=90	958	2.241	3.199	1
<b>Totali</b>	<b>139.297</b>	<b>163.103</b>	<b>302.400</b>	<b>100</b>

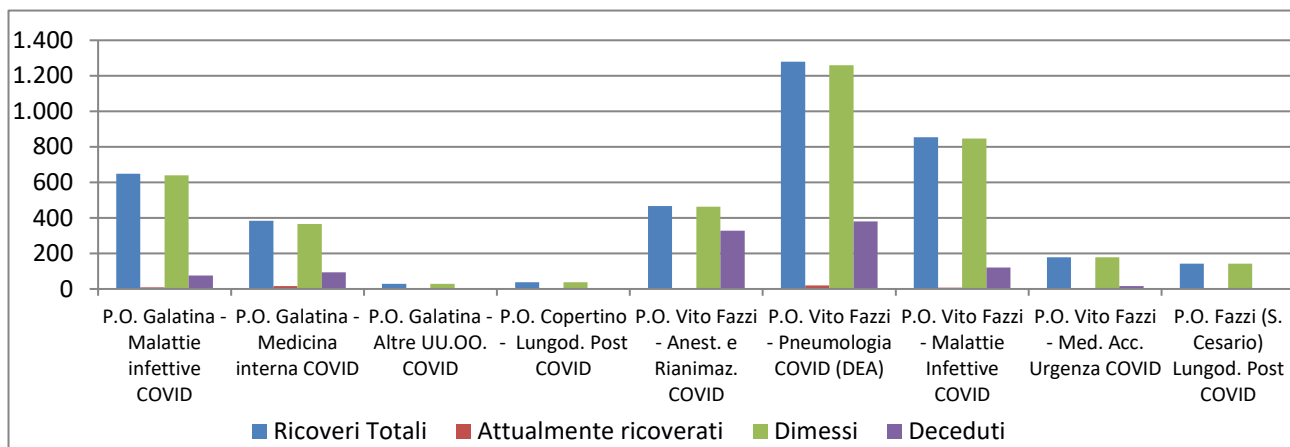
**Figura 6.** Distribuzione per fasce di età dei casi di infezione da COVID-19.



**Tabella 6.** Numero di ricoveri, degenti, dimessi e deceduti per infezione da COVID-19.

Istituto	Ricoveri Totali	Attualmente ricoverati	Dimessi	Deceduti
P.O. Galatina - Malattie infettive COVID	648	9	639	75
P.O. Galatina - Medicina interna COVID	383	17	366	93
P.O. Galatina - Altre UU.OO. COVID	28	0	28	0
P.O. Copertino - Lungod. Post COVID	38	0	38	6
P.O. Vito Fazzi - Anest. e Rianimaz. COVID	467	4	463	328
P.O. Vito Fazzi - Pneumologia COVID (DEA)	1.279	20	1.259	381
P.O. Vito Fazzi - Malattie Infettive COVID	855	8	847	120
P.O. Vito Fazzi - Med. Acc. Urgenza COVID	179	0	179	17
P.O. Fazzi (S. Cesario) Lungod. Post COVID	142	0	142	0
<b>Totali</b>	<b>4.019</b>	<b>58</b>	<b>3.961</b>	<b>1.020</b>

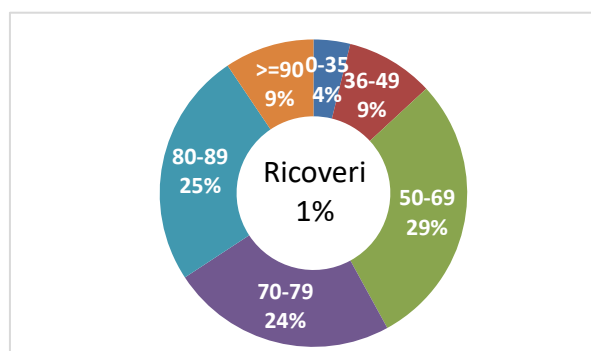
**Figura 7.** Numero di ricoveri, degenti, dimessi e deceduti per infezione da COVID-19.



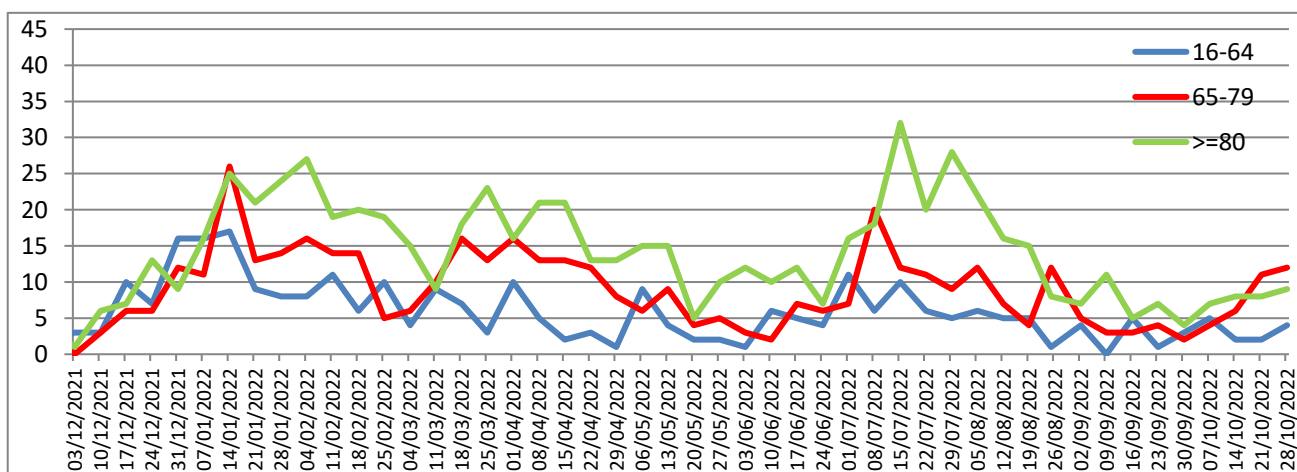
**Tabella 7.** Distribuzione per fasce di età e sesso dei ricoveri per infezione da COVID-19.

Fasce Età	Maschi	Femmine	Totale	%
0-35	95	60	155	4
36-49	196	176	372	9
50-69	743	419	1.162	29
70-79	526	428	954	24
80-89	486	511	997	25
>=90	169	210	379	9
<b>Totali</b>	<b>2.215</b>	<b>1.804</b>	<b>4.019</b>	<b>100</b>

**Figura 8.** Distribuzione per fasce di età dei ricoveri per infezione da COVID-19.



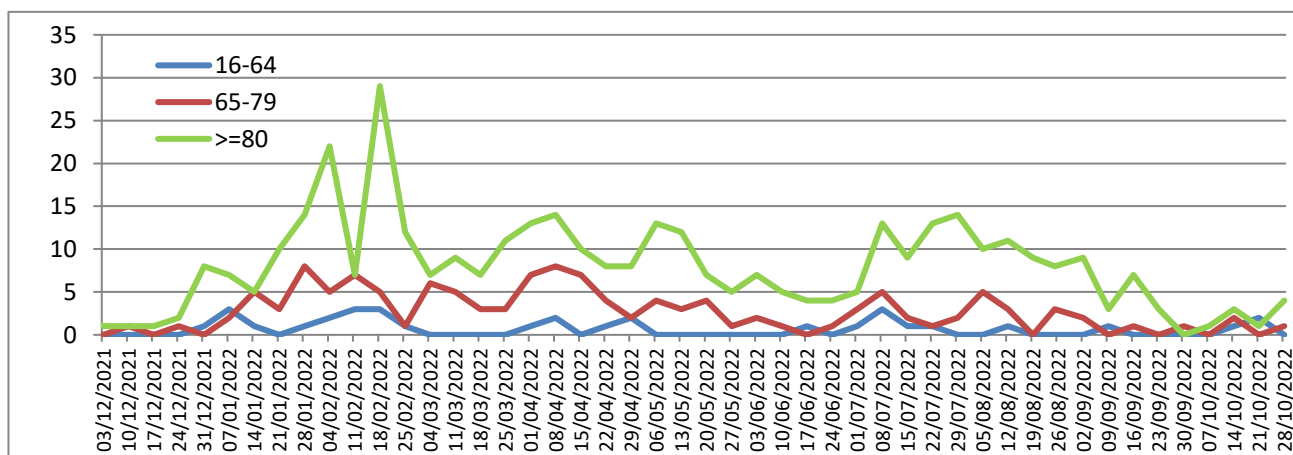
**Figura 9.** Trend settimanale dei ricoveri per le fasce di età dal 3 dicembre 2021 ad oggi.



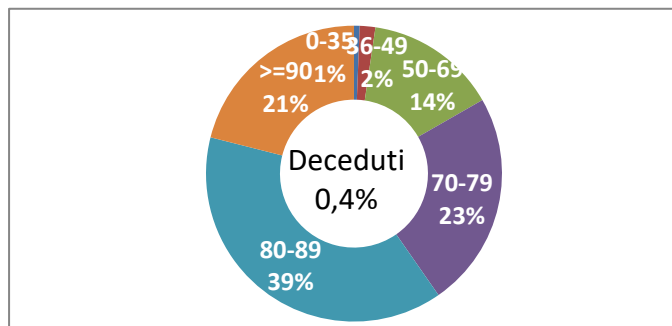
**Tabella 8.** Distribuzione per fasce di età e sesso dei deceduti per infezione da COVID-19.

Fasce Età	Maschi	Femmine	Totale	%
0-35	8	0	8	1
36-49	14	8	22	2
50-69	118	68	186	14
70-79	187	118	305	24
80-89	245	254	499	39
>=90	111	161	272	21
<b>Totali</b>	<b>683</b>	<b>609</b>	<b>1.292</b>	<b>100</b>

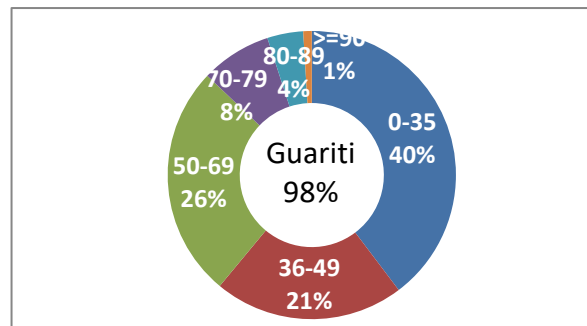
**Figura 10.** Trend settimanale dei deceduti per le fasce di età dal 3 dicembre 2021 ad oggi.



**Figura 11.** Distribuzione per fasce di età dei deceduti da infezione da COVID-19.



**Figura 12.** Distribuzione per fasce di età dei guariti da infezione da COVID-19.



**Tabella 9.** Distribuzione per fasce di età e sesso dei guariti da infezione da COVID-19. dati cumulativi dal 29/02/2020 ad oggi.

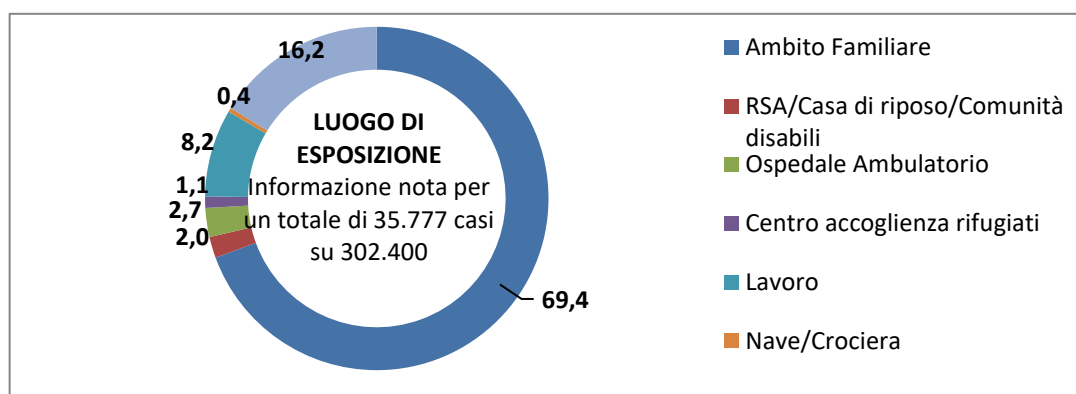
Fasce Età	Maschi	Femmine	Totale	%
0-35	57.599	60.617	118.216	40
36-49	27690	35808	63.498	21
50-69	34.705	42.925	77.630	26
70-79	11102	12474	23.576	8
80-89	5.264	6.745	12.009	4
>=90	821	2023	2.844	1
<b>Totali</b>	<b>137.181</b>	<b>160.592</b>	<b>297.773</b>	<b>100</b>



**Tabella 10.** Distribuzione dei casi diagnosticati per luogo di esposizione dal 29/02/2020 (dato disponibile per 35.777 casi su 302.400).

Luogo di esposizione	N. Casi	%
Ambito Familiare	24.829	69,4
RSA/Casa di riposo/Comunità disabili	712	2,0
Ospedale Ambulatorio	976	2,7
Centro accoglienza rifugiati	385	1,1
Lavoro	2.949	8,2
Nave/Crociera	143	0,4
Altro	5.783	16,2
<b>Totale</b>	<b>35.777</b>	<b>100</b>

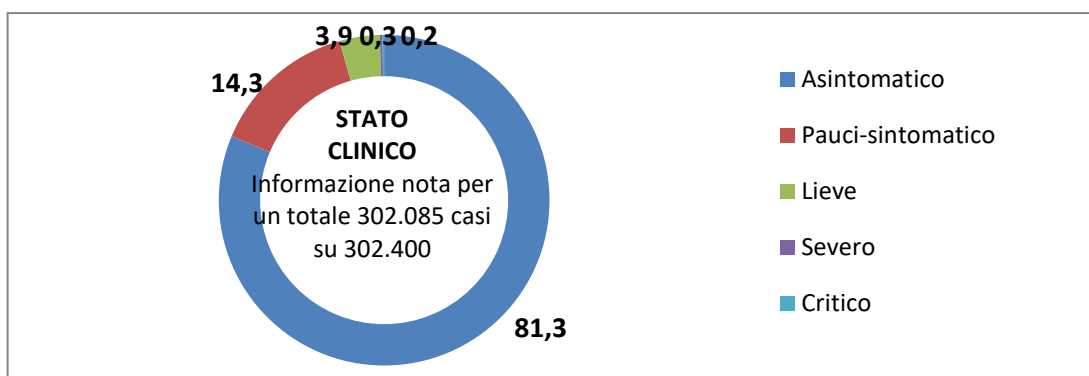
**Figura 13.** Distribuzione dei casi diagnosticati per luogo di esposizione dal 29/02/2020 (dato disponibile per 35.777 casi su 302.400).



**Tabella 11.** Distribuzione dei casi diagnosticati per stato clinico iniziale dal 29/02/2020 (dato disponibile per 302.085 casi su 302.400).

Stato clinico	N. Casi	%
Asintomatico	245.659	81,3
Pauci-sintomatico	43.292	14,3
Lieve	11.905	3,9
Severo	773	0,3
Critico	456	0,2
<b>Totale</b>	<b>302.085</b>	<b>100</b>

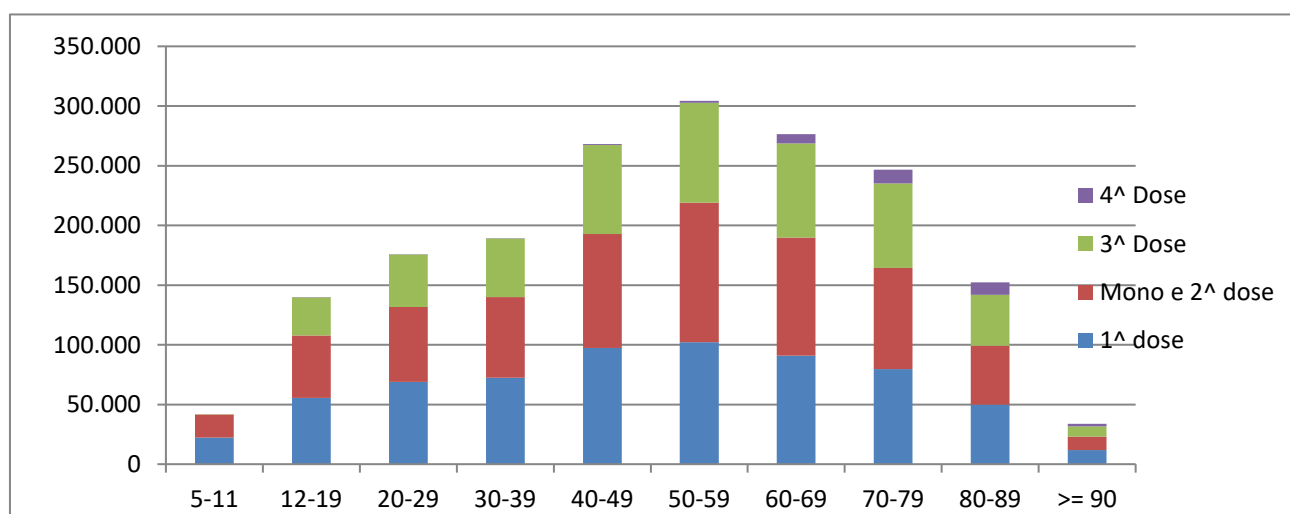
**Figura 14.** Distribuzione dei casi diagnosticati per stato clinico iniziale dal 29/02/2020 (dato disponibile per 302.085 casi su 302.400).



**Tabella 12.** Campagna vaccinale anti Covid 19 - Somministrazioni totali.

Fasce Età	1 <sup>a</sup> dose	Mono e 2 <sup>a</sup> dose	3 <sup>a</sup> Dose	4 <sup>a</sup> Dose	Totale
5-11	22.314	19.190	19	0	41.523
12-19	55.393	52.486	31.892	37	139.808
20-29	68.910	62.642	44.210	165	175.927
30-39	72.319	67.540	49.301	268	189.428
40-49	97.421	95.307	74.716	605	268.049
50-59	102.116	117.014	83.647	1.560	304.337
60-69	90.806	98.910	79.029	7.624	276.369
70-79	79.521	84.944	70.770	11.547	246.782
80-89	49.990	49.100	42.761	10.438	152.289
>= 90	11.738	11.295	8.713	2.075	33.821
<b>Totale</b>	<b>650.528</b>	<b>658.428</b>	<b>485.058</b>	<b>34.319</b>	<b>1.828.333</b>

**Figura 15.** Campagna vaccinale anti Covid 19 - Somministrazioni totali.

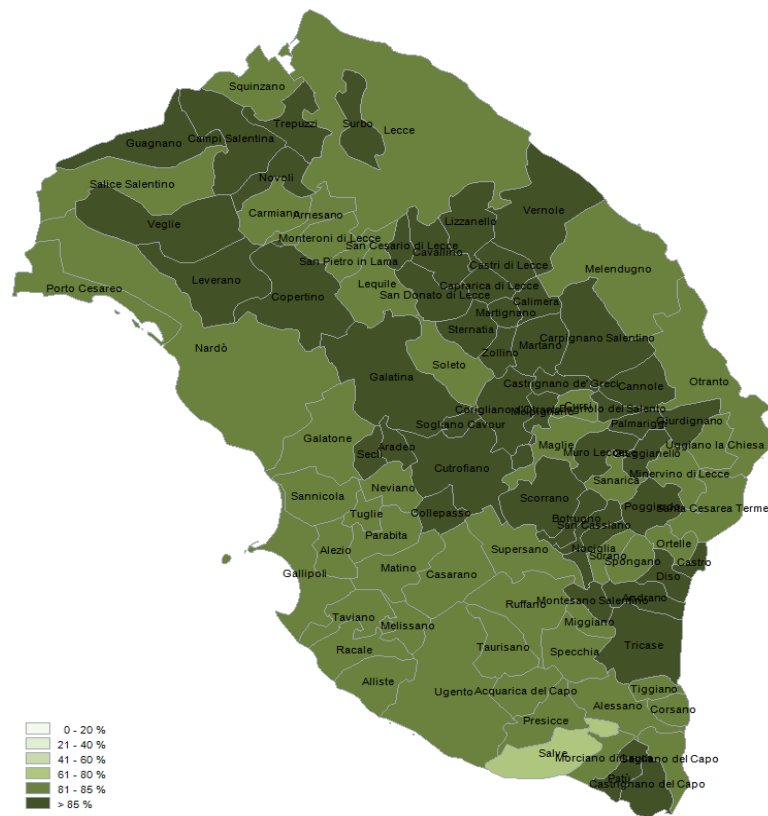


**Tabella 13.** Campagna vaccinale anti Covid 19 - Vaccinati per dose per 100 abitanti.

Fasce Età	1 <sup>a</sup> dose/100 Ab.	Mono e 2 <sup>a</sup> dose/100 Ab.	3 <sup>a</sup> dose/100 Ab.
5-11	51	44	0
12-19	93	88	54
20-29	85	78	55
30-39	82	77	56
40-49	81	79	62
50-59	80	91	65
60-69	87	94	75
70-79	90	96	80
80-89	92	90	78
>= 90	77	74	57
<b>Totale</b>	<b>88</b>	<b>89</b>	<b>70</b>

Nota: Il dato del Totale della 3<sup>a</sup> dose/100 Ab. Si riferisce alla popolazione over 12

**Figura 16.** Distribuzione geografica dei cittadini vaccinati monodose e 1<sup>a</sup> dose per 100 Ab..



I dati riportati sono quelli in possesso di questo ufficio nel giorno e alle ore indicati nella copertina del report.

Si consideri che i dati si riferiscono alla residenza anagrafica dei cittadini ma potrebbero non coincidere con il reale domicilio. Sono considerati temporaneamente presenti i cittadini momentaneamente domiciliati in provincia di Lecce.

Si consideri inoltre che trattasi di dati molto dinamici che variano costantemente, per cui l'attribuzione ai comuni di alcune unità potrebbe risentire di queste problematiche e pertanto potrebbero risultare discordanti al momento della rilevazione con quelli forniti da altri enti o uffici.

Si consideri infine che solo per la RSA la fontanella di Soletto è stato considerato come domicilio degli utenti e degli operatori la sede della RSA.

Dall'8 gennaio 2021 il report include i dati, per comune di residenza, dei vaccinati nella campagna di vaccinazione anti COVID avviata il 27 dicembre 2020.

*Hanno contribuito alla realizzazione del report*

*Il gruppo di lavoro U.O.C. Statistica ed Epidemiologia ASL Lecce: Sig.ra Valeria Gerardi, Sig.ra Ornella Guida, Sig. Donato Rollo.*