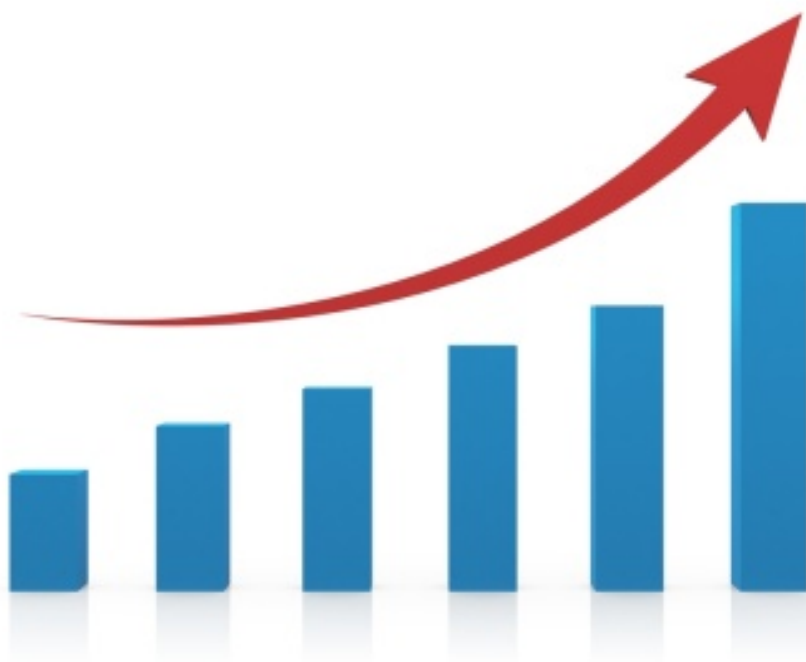


COVID-19 IN PROVINCIA DI LECCE



REPORT del 8 Ottobre 2021

Aggiornamento delle ore 10.30

Documento a cura di Fabrizio Quarta con la collaborazione di Angela Metallo
Elaborazione dati Carlo Indino

Tabella 1. Distribuzione per comune dei casi di infezione da COVID-19.

Comune	N° casi da inizio pandemia	Attualmente positivi	Attualmente positivi per 1.000 Ab.	N. Vaccinati mono, 1 ^a dose	Vaccinati mono, 1 ^a dose per 100 Ab.
ALESSANO	218	0	0,0	4.677	74,5
ALEZIO	250	0	0,0	4.194	74,8
ALLISTE	174	4	0,6	4.740	71,7
ANDRANO	134	1	0,2	3.674	77,7
ARADEO	328	7	0,8	7.078	77,3
ARNESANO	183	0	0,0	3.045	76,0
BAGNOLO DEL SALENTO	55	0	0,0	1.418	78,1
BOTRUGNO	87	0	0,0	2.179	80,9
CALIMERA	188	1	0,1	5.429	78,6
CAMPI SALENTINA	385	11	1,1	7.987	78,6
CANNOLE	78	0	0,0	1.324	79,0
CAPRARICA DI LECCE	63	4	1,7	1.848	77,2
CARMIANO	624	33	2,8	9.017	75,5
CARPIGNANO SALENTINO	101	1	0,3	2.967	79,6
CASARANO	1.063	17	0,9	14.634	73,9
CASTRI' DI LECCE	104	0	0,0	2.221	78,7
CASTRIGNANO DEI GRECI	147	0	0,0	3.070	80,2
CASTRIGNANO DEL CAPO	153	0	0,0	4.021	76,8
CAVALLINO	590	9	0,7	9.827	77,0
COLLEPASSO	302	3	0,5	4.459	76,6
COPERTINO	752	9	0,4	18.390	77,7
CORIGLIANO D'OTRANTO	167	0	0,0	4.602	80,5
CORSANO	134	2	0,4	3.870	72,6
CURSI	135	2	0,5	3.125	77,4
CUTROFIANO	260	5	0,6	7.022	79,2
DISO	86	0	0,0	2.378	81,9
GAGLIANO DEL CAPO	139	1	0,2	3.683	72,6
GALATINA	902	33	1,2	20.493	77,5
GALATONE	600	1	0,1	11.463	74,8
GALLIPOLI	1.223	19	0,9	14.971	74,2
GIUGGIANELLO	28	0	0,0	928	80,3
GIURDIGNANO	33	2	1,0	1.479	75,9
GUAGNANO	193	1	0,2	4.323	77,6
LECCE	3.881	68	0,7	71.490	74,1
LEQUILE	237	0	0,0	6.411	73,7
LEVERANO	421	19	1,4	10.759	77,1
LIZZANELLO	547	4	0,3	9.204	76,7
MAGLIE	432	5	0,4	10.757	76,6
MARTANO	252	3	0,3	6.754	75,4
MARTIGNANO	34	0	0,0	1.272	78,0
MATINO	669	12	1,1	7.970	70,7
MELENDUGNO	465	8	0,8	7.233	72,3
MELISSANO	361	1	0,1	4.898	70,0
MELPIGNANO	34	0	0,0	1.719	77,9
MIGGIANO	154	0	0,0	2.663	77,7

Comune	N° casi da inizio pandemia	Attualmente positivi	Attualmente positivi per 1.000 Ab.	N. Vaccinati mono, 1 ^a dose	Vaccinati mono, 1 ^a dose per 100 Ab.
MINERVINO DI LECCE	71	0	0,0	2.686	75,5
MONTERONI DI LECCE	503	0	0,0	10.216	74,1
MONTESANO SALENTINO	117	0	0,0	2.009	75,9
MORCIANO DI LEUCA	61	1	0,3	2.416	76,0
MURO LECCESE	99	1	0,2	3.870	79,1
NARDO'	1.224	23	0,7	23.641	75,6
NEVIANO	124	9	1,8	3.906	76,4
NOCIGLIA	56	0	0,0	1.734	78,3
NOVOLI	232	3	0,4	6.088	78,3
ORTELLE	71	0	0,0	1.805	77,9
OTRANTO	194	0	0,0	4.220	72,1
PALMARIGGI	29	0	0,0	1.144	79,8
PARABITA	376	2	0,2	6.630	74,9
PATU'	40	1	0,6	1.240	74,9
POGGIARDO	218	4	0,7	4.622	77,9
PRESICCE-ACQUARICA	394	2	0,2	6.825	70,0
RACALE	528	45	4,1	7.742	71,1
RUFFANO	397	4	0,4	6.837	71,0
SALICE SALENTINO	317	3	0,4	6.230	76,9
SALVE	113	9	2,0	3.176	69,7
SANARICA	51	0	0,0	1.140	77,2
SAN CESARIO DI LECCE	316	10	1,2	6.108	75,8
SAN DONATO DI LECCE	174	1	0,2	4.390	78,3
SANNICOLA	217	0	0,0	4.202	72,7
SAN PIETRO IN LAMA	146	1	0,3	2.608	74,3
SANTA CESAREA TERME	64	0	0,0	2.323	77,9
SCORRANO	358	2	0,3	5.199	75,8
SECLI'	103	0	0,0	1.499	80,7
SOGLIANO CAVOUR	71	0	0,0	3.120	78,3
SOLETO	195	18	3,4	4.039	75,6
SPECCHIA	164	0	0,0	3.528	74,7
SPONGANO	84	4	1,1	2.764	77,2
SQUINZANO	639	14	1,0	10.350	74,5
STERNATIA	48	2	0,9	1.733	78,1
SUPERSANO	202	0	0,0	3.226	75,1
SURANO	41	0	0,0	1.218	76,5
SURBO	617	11	0,7	11.369	76,1
TAURISANO	974	7	0,6	8.089	69,4
TAVIANO	504	12	1,0	8.661	73,4
TIGGIANO	90	0	0,0	2.138	74,6
TREPUZZI	438	7	0,5	11.102	77,6
TRICASE	557	6	0,3	13.124	75,7
TUGLIE	138	0	0,0	3.825	73,6
UGENTO	475	8	0,6	8.714	70,5
UGGIANO LA CHIESA	67	0	0,0	3.304	75,8
VEGLIE	412	3	0,2	10.514	76,8

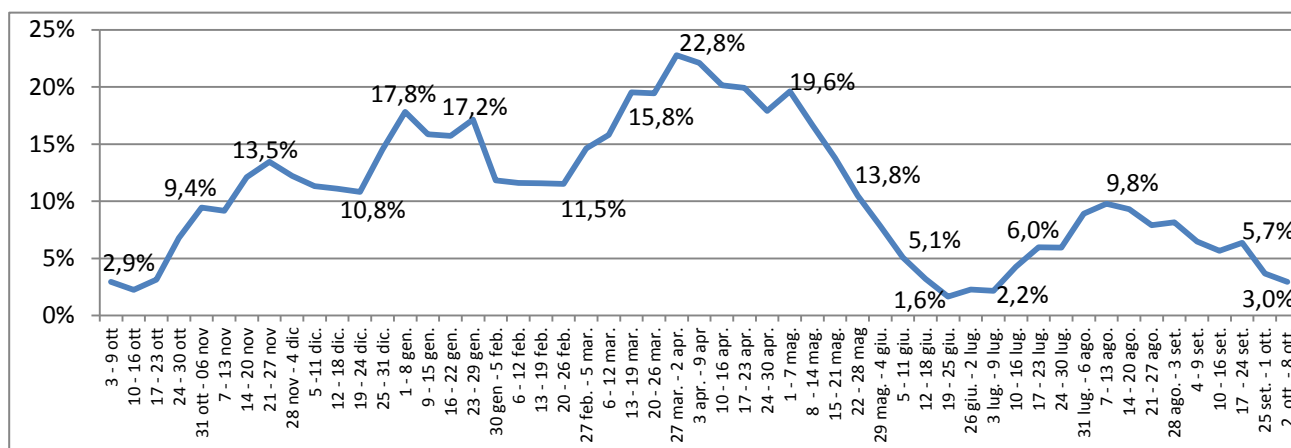
Comune	N° casi da inizio pandemia	Attualmente positivi	Attualmente positivi per 1.000 Ab.	N. Vaccinati mono, 1 ^a dose	Vaccinati Mono, 1 ^a dose per 100 Ab.
VERNOLE	292	4	0,6	5.441	78,1
ZOLLINO	41	0	0,0	1.522	79,9
SAN CASSIANO	75	1	0,5	1.595	80,0
CASTRO	91	0	0,0	1.904	81,2
PORTO CESAREO	448	4	0,6	4.472	71,1
RSA La Fontanella - Ospiti e operatori (9)	80	0	-	-	-
Temporanem. Presenti	734	26	-	-	-
TOTALI	31.436	534	0,6	595.924	75,3

Nota: il colore rosso delle celle indica un valore peggiore rispetto al dato provinciale.

Tabella 2. Tamponi faringei eseguiti in Provincia di Lecce.

Tamponi eseguiti	N°	%
Tamponi negativi	269.640	90
Tamponi positivi	31.436	10
Tot. (comprensivo dei ripetuti)	719.753	-

Figura 1. Trend settimanale del rapporto positivi/casi testati dal 9 ottobre 2020 ad oggi.



Nota: il dato dell'ultima settimana può subire variazioni in + o in - a causa del consolidamento degli archivi.

Figura 2. Trend settimanale dei casi "attualmente positivi" (dal 9 ottobre 2020 ad oggi).

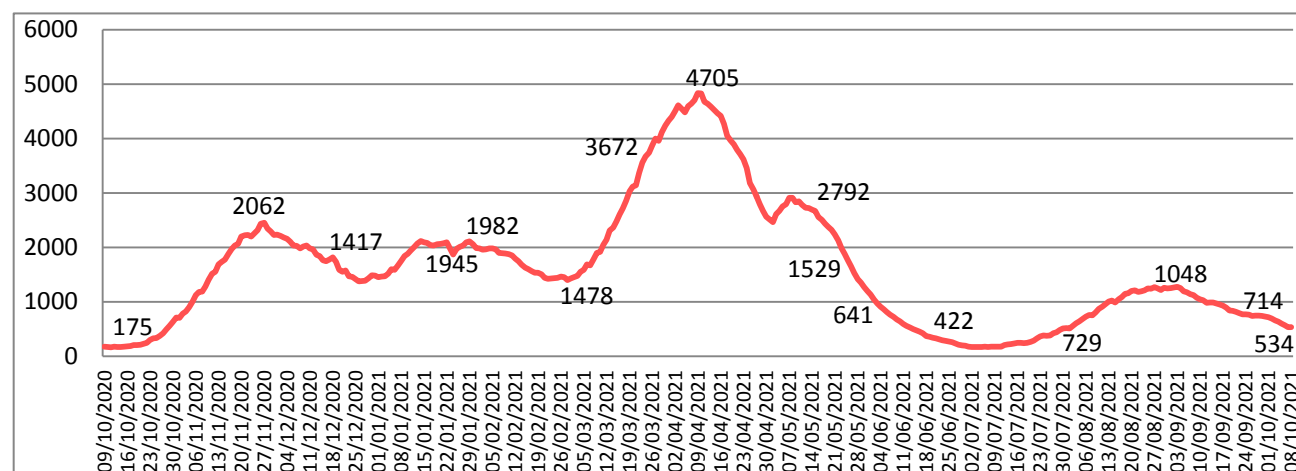


Figura 3. Trend settimanale dei nuovi positivi per le fasce di età.

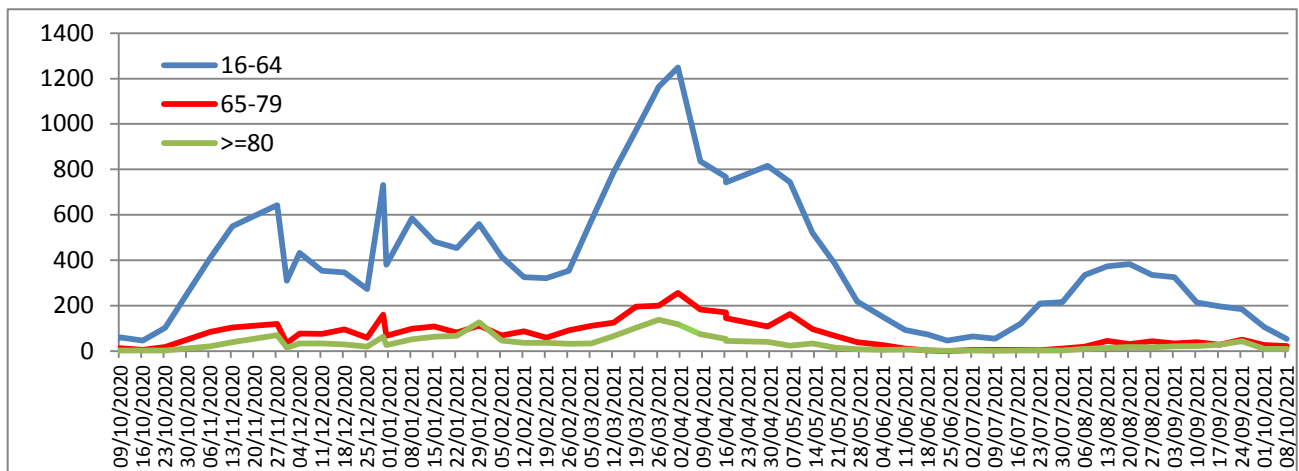


Tabella 3. Attualmente positivi per 1.000 Ab.e incidenza settimanale per 100.000 Ab.

Attualmente positivi per 1000 abitanti	0,6
Incidenza 7 giorni (1/10/ - 7/10) per 100.000 abitanti	17,2

Tabella 4. Tasso ospedalizzazione settimanale per 100.000 abitanti pop. vaccinata e non vaccinata.

Tasso di Ospedalizzazione 7 giorni (1/10/ - 7/10) per 100.000 abitanti	Ciclo completo	1^ dose	Popolazione non vaccinata
	0,9	0,0	6,4

Figura 4. Distribuzione geografica dei cittadini "attualmente positivi" a COVID-19.

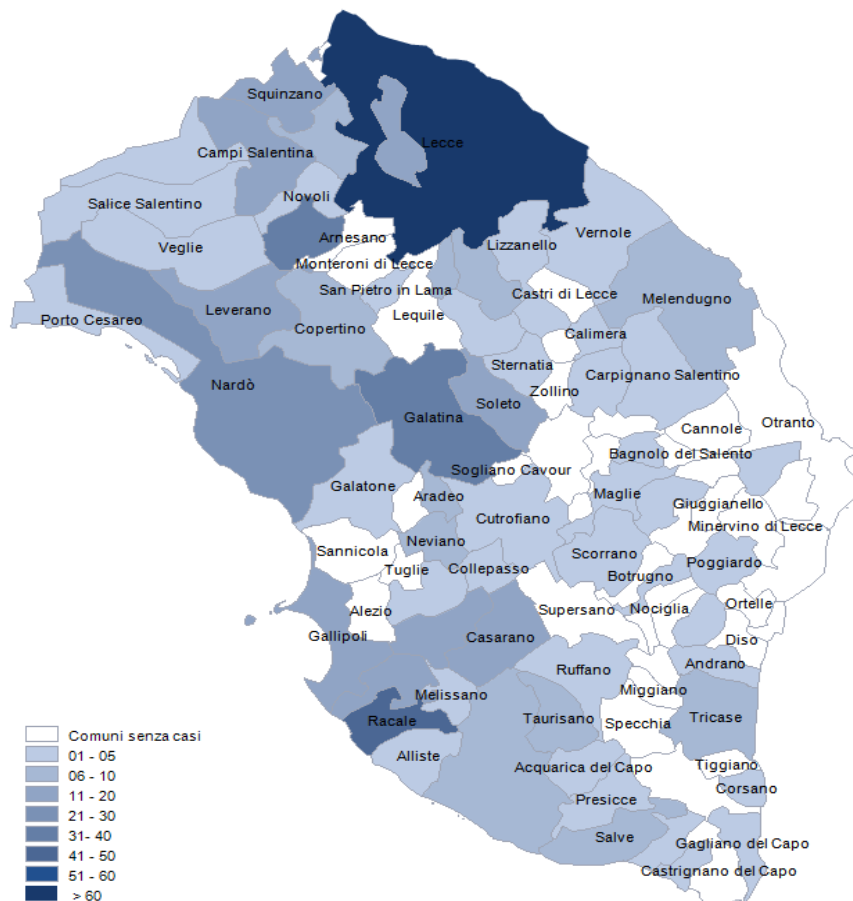


Figura 5. Distribuzione per sesso dei casi di infezione da COVID-19.

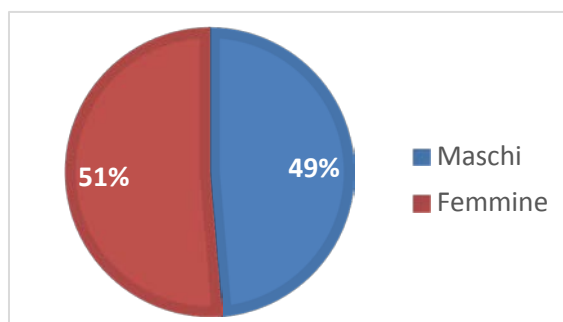


Tabella 5. Distribuzione per fasce di età e sesso dei casi di infezione da COVID-19.

Fasce Età	Maschi	Femmine	Totale	%
0-35	6.237	5.782	12.019	38
36-49	3.041	3.470	6.511	21
50-69	4.144	4.416	8.560	27
70-79	1.187	1.278	2.465	8
80-89	568	862	1.430	5
>=90	118	333	451	1
Totali	15.295	16.141	31.436	100

Figura 6. Distribuzione per fasce di età dei casi di infezione da COVID-19.

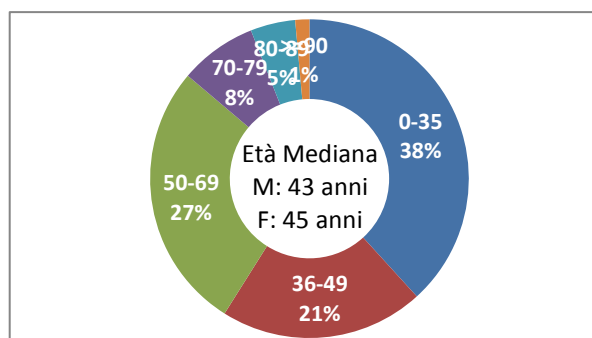


Tabella 6. Numero di ricoveri, degenti, dimessi e deceduti per infezione da COVID-19.

Istituto	Ricoveri Totali	Attualmente ricoverati	Dimessi	Deceduti
P.O. Galatina - Malattie infettive COVID	547	5	542	63
P.O. Galatina - Medicina interna COVID	173	0	173	44
P.O. Galatina - Altre UU.OO. COVID	28	0	28	0
P.O. Copertino - Lungod. Post COVID	38	0	38	6
P.O. Vito Fazzi - Anest. e Rianimaz. COVID	297	5	292	223
P.O. Vito Fazzi - Pneumologia COVID (DEA)	586	28	558	125
P.O. Vito Fazzi - Malattie Infettive COVID	560	9	551	65
P.O. Vito Fazzi - Med. Acc. Urgenza COVID	179	0	179	17
P.O. Fazzi (S. Cesario) Lungod. Post COVID	142	0	142	0
Totali	2.550	47	2.503	543

Nota: Il reparto di Pneumologia 2 COVID (DEA) del PO Fazzi è attivo dal 06/11/2020.

Il reparto Med.Acc.Urgenza COVID PO Fazzi è attivo dal 01/01/2021

Figura 7. Numero di ricoveri, degenti, dimessi e deceduti per infezione da COVID-19.

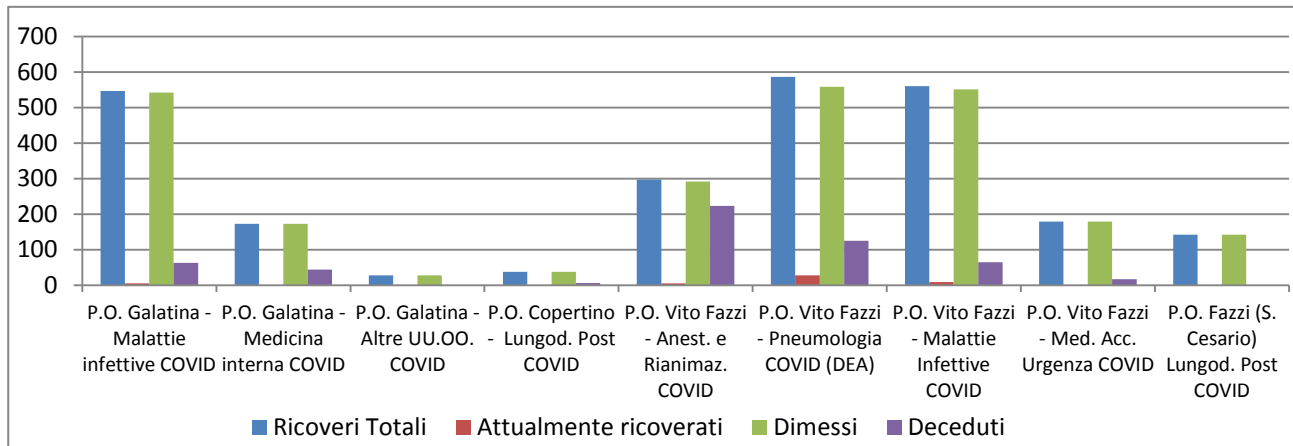


Tabella 7. Distribuzione per fasce di età e sesso dei ricoveri per infezione da COVID-19.

Fasce Età	Maschi	Femmine	Totale	%
0-35	59	44	103	4
36-49	161	143	304	12
50-69	554	318	872	34
70-79	335	268	603	24
80-89	239	255	494	19
>=90	75	99	174	7
Totali	1.423	1.127	2.550	100

Figura 8. Distribuzione per fasce di età dei ricoveri per infezione da COVID-19.

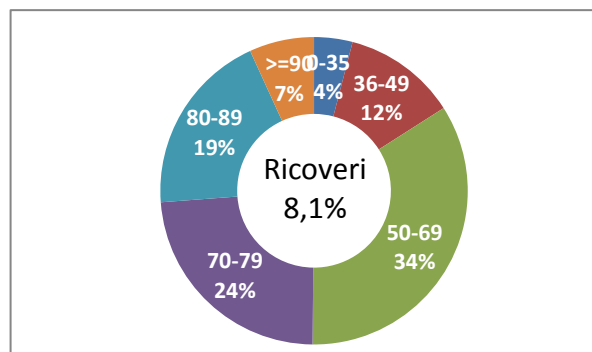


Figura 9. Trend settimanale dei ricoveri per le fasce di età.

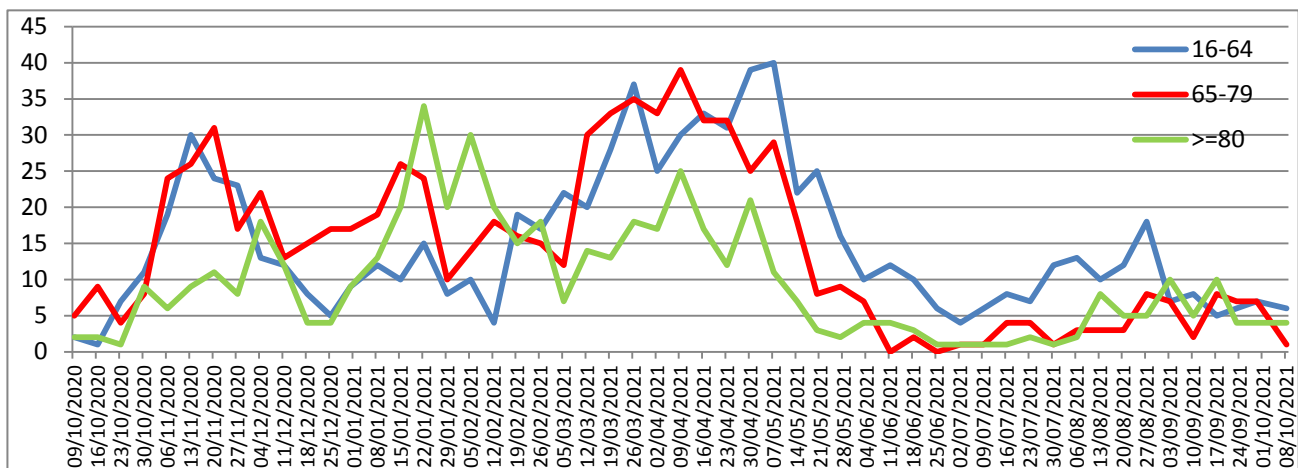


Tabella 8. Distribuzione per fasce di età e sesso dei deceduti per infezione da COVID-19.

Fasce Età	Maschi	Femmine	Totale	%
0-35	4	0	4	1
36-49	9	8	17	2
50-69	74	46	120	17
70-79	118	81	199	28
80-89	115	128	243	34
>=90	42	80	122	17
Totali	362	343	705	100

Figura 10. Trend settimanale dei deceduti per le fasce di età.

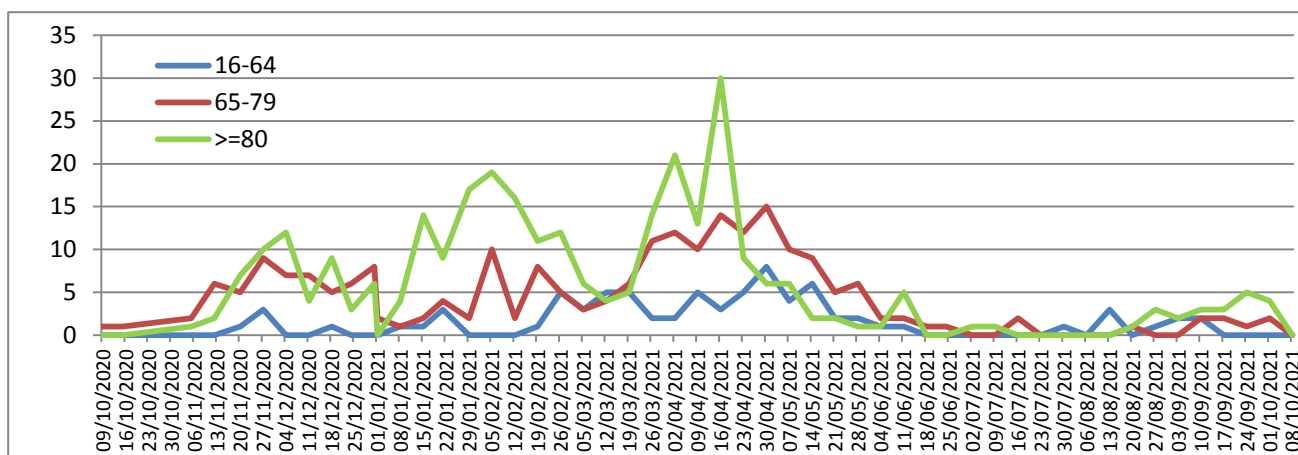


Figura 11. Distribuzione per fasce di età dei deceduti da infezione da COVID-19.

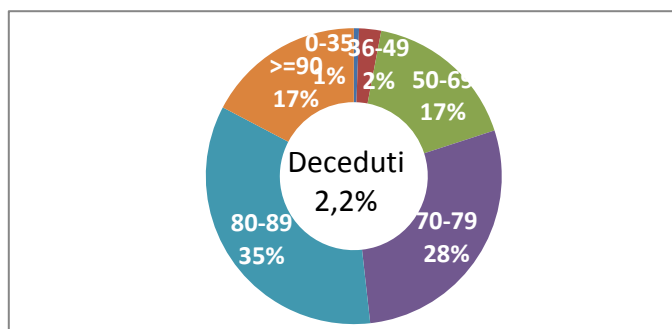


Figura 12. Distribuzione per fasce di età dei guariti da infezione da COVID-19.

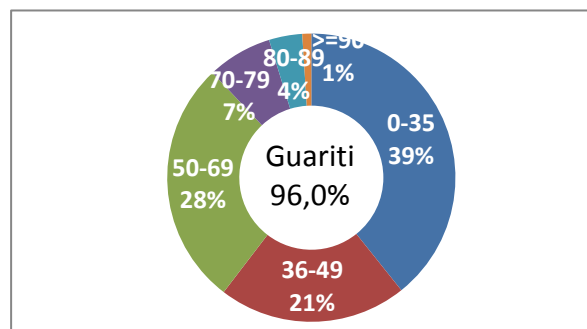


Tabella 9. Distribuzione per fasce di età e sesso dei guariti da infezione da COVID-19. dati cumulativi dal 29/02/2020 ad oggi.

Fasce Età	Maschi	Femmine	Totale	%
0-35	6.150	5.705	11.855	39
36-49	2987	3398	6.385	21
50-69	4.023	4.302	8.325	28
70-79	1034	1167	2.201	7
80-89	431	694	1.125	4
>=90	71	234	305	1
Totali	14.696	15.500	30.196	100

Tabella 10. Distribuzione dei casi diagnosticati per luogo di esposizione dal 29/02/2020 (dato disponibile per 14.959 casi su 31.436).

Luogo di esposizione	N. Casi	%
Ambito Familiare	11.967	80,0
RSA/Casa di riposo/Comunità disabili	273	1,8
Ospedale Ambulatorio	485	3,2
Centro accoglienza rifugiati	318	2,1
Lavoro	1.066	7,1
Nave/Crociera	64	0,4
Altro	786	5,3
Totale	14.959	100

Figura 13. Distribuzione dei casi diagnosticati per luogo di esposizione dal 29/02/2020 (dato disponibile per 14.959 casi su 31.436).

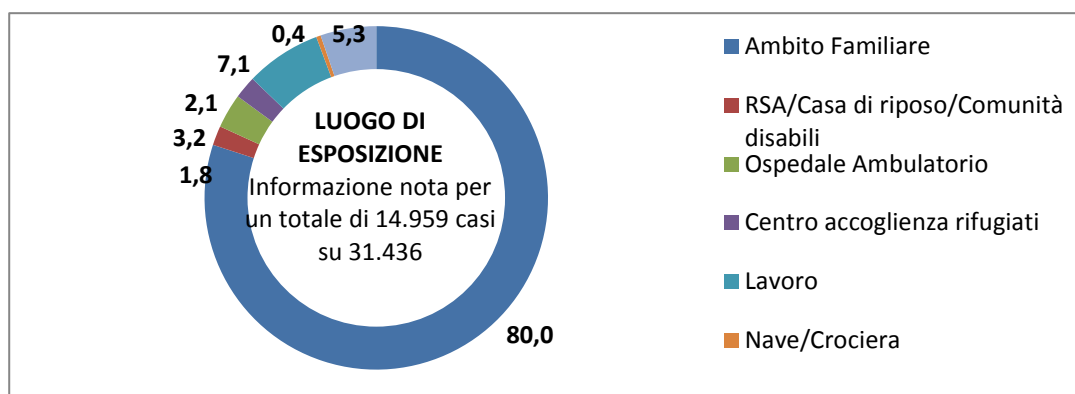


Tabella 11. Distribuzione dei casi diagnosticati per stato clinico iniziale dal 29/02/2020 (dato disponibile per 31.424 casi su 31.436).

Stato clinico	N. Casi	%
Asintomatico	21.547	68,6
Pauci-sintomatico	8.501	27,1
Lieve	713	2,3
Severo	429	1,4
Critico	234	0,7
Totale	31.424	100

Figura 14. Distribuzione dei casi diagnosticati per stato clinico iniziale dal 29/02/2020 (dato disponibile per 31.424 casi su 31.436).

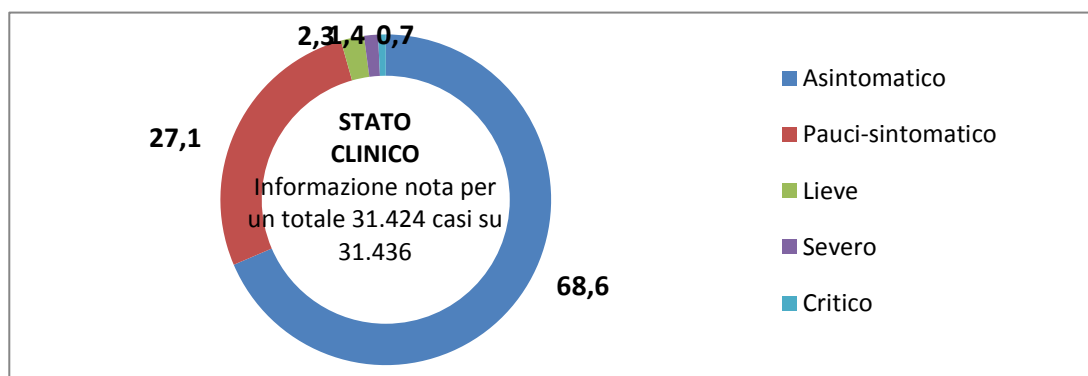


Tabella 12. Campagna vaccinale anti Covid 19 - Somministrazioni totali.

Fasce Età	Monodose	1^ Dose	2^ Dose	3^ Dose	Totale
12-19	9	44.893	40.631	4	85.537
20-29	289	61.194	52.933	44	114.460
30-39	708	62.760	54.951	78	118.497
40-49	1.723	88.448	80.848	177	171.196
50-59	9.710	94.045	87.853	314	191.922
60-69	5.314	86.389	82.754	452	174.909
70-79	3.539	76.989	74.601	463	155.592
80-89	31	48.553	47.321	253	96.158
>= 90	1	11.329	10.909	81	22.320
Totale	21.324	574.600	532.801	1.866	1.130.591

Figura 15. Campagna vaccinale anti Covid 19 - Somministrazioni totali.

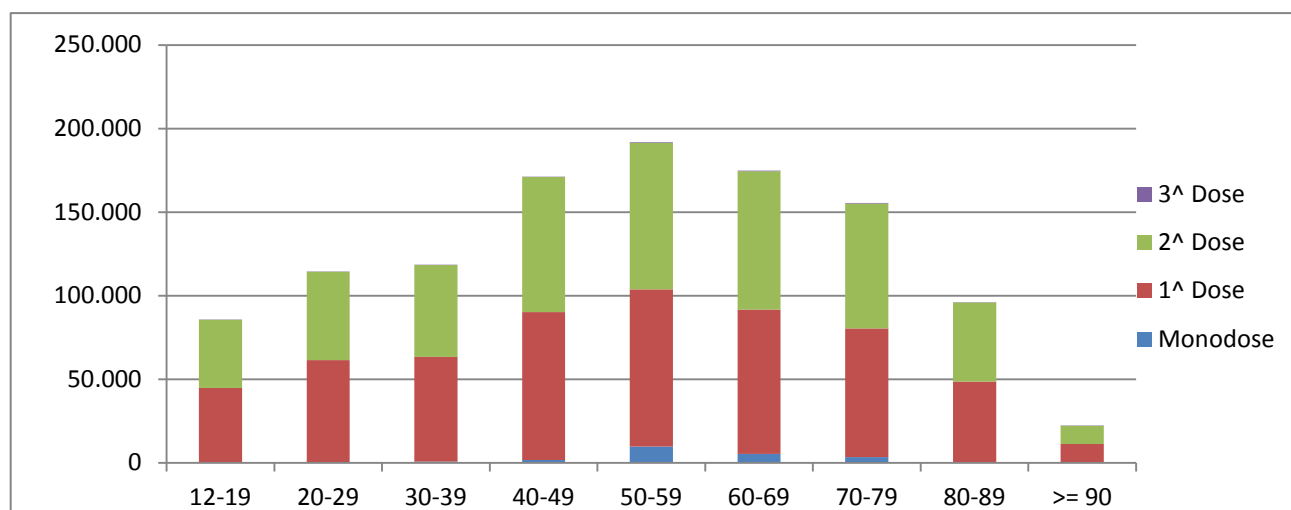
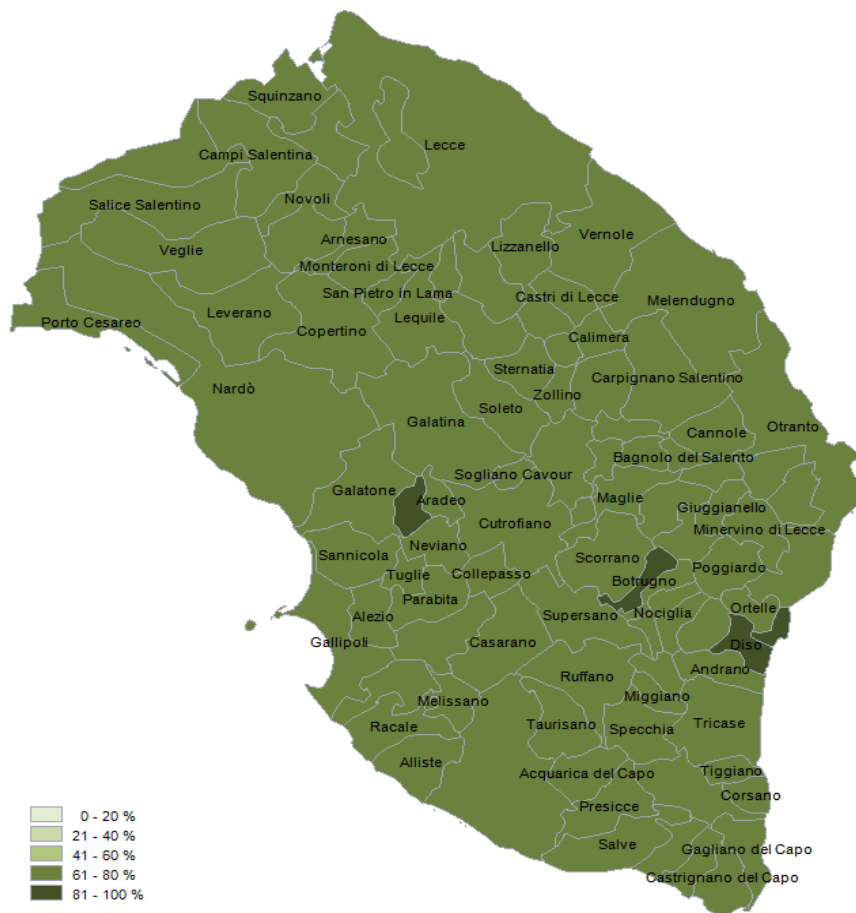


Tabella 13. Campagna vaccinale anti Covid 19 - Vaccinati monodose e 1^ dose per 100 abitanti.

Fasce Età	1^ Dose e Monodose	Monodose e 1^ dose/100 Ab.
12-19	44.902	76
20-29	61.483	76
30-39	63.468	72
40-49	90.171	75
50-59	103.755	81
60-69	91.703	87
70-79	80.528	91
80-89	48.584	89
>= 90	11.330	74
Totale	595.924	81

Figura 17. Distribuzione geografica dei cittadini vaccinati monodose e 1^a dose.



I dati riportati sono quelli in possesso di questo ufficio nel giorno e alle ore indicati nella copertina del report.

Si consideri che i dati si riferiscono alla residenza anagrafica dei cittadini ma potrebbero non coincidere con il reale domicilio. Sono considerati temporaneamente presenti i cittadini momentaneamente domiciliati in provincia di Lecce.

Si consideri inoltre che trattasi di dati molto dinamici che variano costantemente, per cui l'attribuzione ai comuni di alcune unità potrebbe risentire di queste problematiche e pertanto potrebbero risultare discordanti al momento della rilevazione con quelli forniti da altri enti o uffici.

Si consideri infine che solo per la RSA la fontanella di Soletto è stato considerato come domicilio degli utenti e degli operatori la sede della RSA.

Dall'8 gennaio 2021 il report include i dati, per comune di residenza, dei vaccinati nella campagna di vaccinazione anti COVID avviata il 27 dicembre 2020.

Hanno contribuito alla realizzazione del report

Il gruppo di lavoro U.O.C. Statistica ed Epidemiologia ASL Lecce: Sig.ra Valeria Gerardi, Sig.ra Ornella Guida, Sig. Donato Rollo.