

# COVID-19 IN PROVINCIA DI LECCE



REPORT del 3 Dicembre 2021

Aggiornamento delle ore 10.30

---

Documento a cura di Fabrizio Quarta con la collaborazione di Angela Metallo  
Elaborazione dati Carlo Indino

**Tabella 1.** Distribuzione per comune dei casi di infezione da COVID-19.

Comune	N° casi da inizio pandemia	Attualmente positivi	Attualmente positivi per 1.000 Ab.	N. Vaccinati mono, 1 <sup>a</sup> dose	Vaccinati mono, 1 <sup>a</sup> dose per 100 Ab.
ALESSANO	235	2	0,3	4.838	77,0
ALEZIO	260	1	0,2	4.322	77,1
ALLISTE	178	1	0,2	4.934	74,6
ANDRANO	138	1	0,2	3.751	79,4
ARADEO	333	0	0,0	7.321	80,0
ARNESANO	188	3	0,7	3.127	78,1
BAGNOLO DEL SALENTO	56	0	0,0	1.450	79,9
BOTRUGNO	89	2	0,7	2.204	81,8
CALIMERA	200	8	1,2	5.535	80,1
CAMPI SALENTINA	398	5	0,5	8.190	80,6
CANNOLE	78	0	0,0	1.362	81,3
CAPRARICA DI LECCE	70	3	1,3	1.881	78,5
CARMIANO	649	4	0,3	9.330	78,1
CARPIGNANO SALENTINO	108	6	1,6	3.041	81,6
CASARANO	1.119	12	0,6	15.219	76,9
CASTRI' DI LECCE	105	1	0,4	2.274	80,6
CASTRIGNANO DEI GRECI	149	0	0,0	3.138	82,0
CASTRIGNANO DEL CAPO	159	4	0,8	4.136	79,0
CAVALLINO	638	17	1,3	10.128	79,3
COLLEPASSO	312	1	0,2	4.627	79,5
COPERTINO	784	17	0,7	18.862	79,7
CORIGLIANO D'OTRANTO	169	2	0,3	4.674	81,7
CORSANO	144	5	0,9	4.030	75,7
CURSI	142	7	1,7	3.205	79,4
CUTROFIANO	317	8	0,9	7.156	80,7
DISO	86	0	0,0	2.414	83,2
GAGLIANO DEL CAPO	143	3	0,6	3.832	75,5
GALATINA	1.017	20	0,8	21.065	79,6
GALATONE	669	31	2,0	11.888	77,6
GALLIPOLI	1.254	16	0,8	15.486	76,7
GIUGGIANELLO	33	3	2,6	947	82,0
GIURDIGNANO	44	1	0,5	1.520	78,0
GUAGNANO	196	1	0,2	4.418	79,3
LECCE	4.108	97	1,0	73.662	76,3
LEQUILE	260	16	1,8	6.639	76,3
LEVERANO	456	26	1,9	11.082	79,4
LIZZANELLO	574	9	0,7	9.503	79,2
MAGLIE	461	11	0,8	11.021	78,5
MARTANO	273	9	1,0	6.986	78,0
MARTIGNANO	35	1	0,6	1.302	79,9
MATINO	711	10	0,9	8.413	74,6
MELENDUGNO	477	6	0,6	7.572	75,7
MELISSANO	371	9	1,3	5.140	73,5
MELPIGNANO	35	1	0,5	1.757	79,6
MIGGIANO	155	0	0,0	2.707	79,0

Comune	N° casi da inizio pandemia	Attualmente positivi	Attualmente positivi per 1.000 Ab.	N. Vaccinati mono, 1 <sup>a</sup> dose	Vaccinati mono, 1 <sup>a</sup> dose per 100 Ab.
MINERVINO DI LECCE	107	3	0,8	2.781	78,1
MONTERONI DI LECCE	514	5	0,4	10.515	76,3
MONTESANO SALENTINO	121	1	0,4	2.071	78,3
MORCIANO DI LEUCA	61	0	0,0	2.500	78,7
MURO LECCESE	102	0	0,0	3.943	80,6
NARDO'	1.340	85	2,7	24.489	78,3
NEVIANO	128	3	0,6	3.992	78,1
NOCIGLIA	73	1	0,5	1.786	80,6
NOVOLI	236	1	0,1	6.208	79,9
ORTELLE	76	0	0,0	1.833	79,1
OTRANTO	200	2	0,3	4.390	75,0
PALMARIGGI	31	0	0,0	1.173	81,9
PARABITA	423	23	2,6	6.841	77,2
PATU'	40	0	0,0	1.285	77,6
POGGIARDO	227	1	0,2	4.734	79,8
PRESICCE-ACQUARICA	406	8	0,8	7.151	73,3
RACALE	560	13	1,2	8.051	74,0
RUFFANO	495	46	4,8	7.144	74,2
SALICE SALENTINO	319	0	0,0	6.372	78,6
SALVE	118	2	0,4	3.335	73,2
SANARICA	56	1	0,7	1.168	79,1
SAN CESARIO DI LECCE	345	21	2,6	6.273	77,8
SAN DONATO DI LECCE	203	15	2,7	4.506	80,3
SANNICOLA	236	8	1,4	4.387	75,9
SAN PIETRO IN LAMA	151	2	0,6	2.693	76,8
SANTA CESAREA TERME	76	9	3,0	2.364	79,2
SCORRANO	385	15	2,2	5.381	78,5
SECLI'	108	4	2,2	1.543	83,0
SOGLIANO CAVOUR	90	4	1,0	3.185	79,9
SOLETO	209	1	0,2	4.151	77,7
SPECCHIA	183	9	1,9	3.636	77,0
SPONGANO	101	6	1,7	2.830	79,1
SQUINZANO	685	30	2,2	10.721	77,1
STERNATIA	52	0	0,0	1.774	80,0
SUPERSANO	208	1	0,2	3.332	77,6
SURANO	43	0	0,0	1.240	77,9
SURBO	649	15	1,0	11.754	78,7
TAURISANO	992	9	0,8	8.570	73,5
TAVIANO	514	3	0,3	9.008	76,3
TIGGIANO	91	1	0,3	2.176	76,0
TREPUZZI	461	17	1,2	11.344	79,2
TRICASE	600	13	0,7	13.529	78,0
TUGLIE	164	5	1,0	3.989	76,8
UGENTO	537	39	3,2	9.143	74,0
UGGIANO LA CHIESA	86	1	0,2	3.400	78,0
VEGLIE	434	4	0,3	10.805	78,9

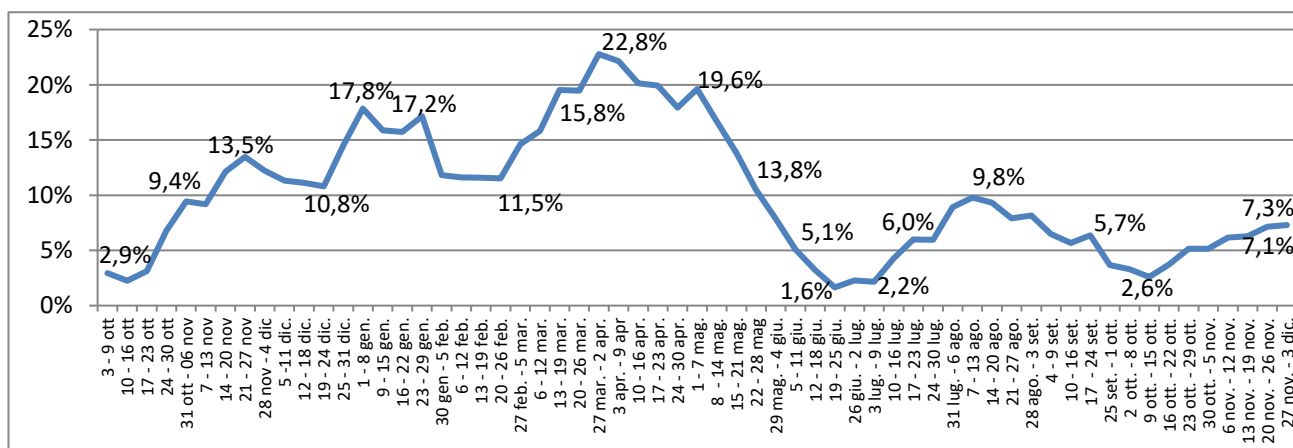
Comune	N° casi da inizio pandemia	Attualmente positivi	Attualmente positivi per 1.000 Ab.	N. Vaccinati mono, 1^ dose	Vaccinati Mono, 1^ dose per 100 Ab.
VERNOLE	302	2	0,3	5.595	80,3
ZOLLINO	42	1	0,5	1.552	81,5
SAN CASSIANO	76	0	0,0	1.632	81,9
CASTRO	102	1	0,4	1.946	83,0
PORTO CESAREO	467	10	1,6	4.722	75,0
RSA La Fontanella - Ospiti e operatori (9)	80	0	-	-	-
Temporanem. Presenti	835	29	-	-	-
<b>TOTALI</b>	<b>33.516</b>	<b>850</b>	<b>1,0</b>	<b>615.032</b>	<b>77,7</b>

Nota: il colore rosso delle celle indica un valore peggiore rispetto al dato provinciale.

**Tabella 2.** Tamponi faringei eseguiti in Provincia di Lecce.

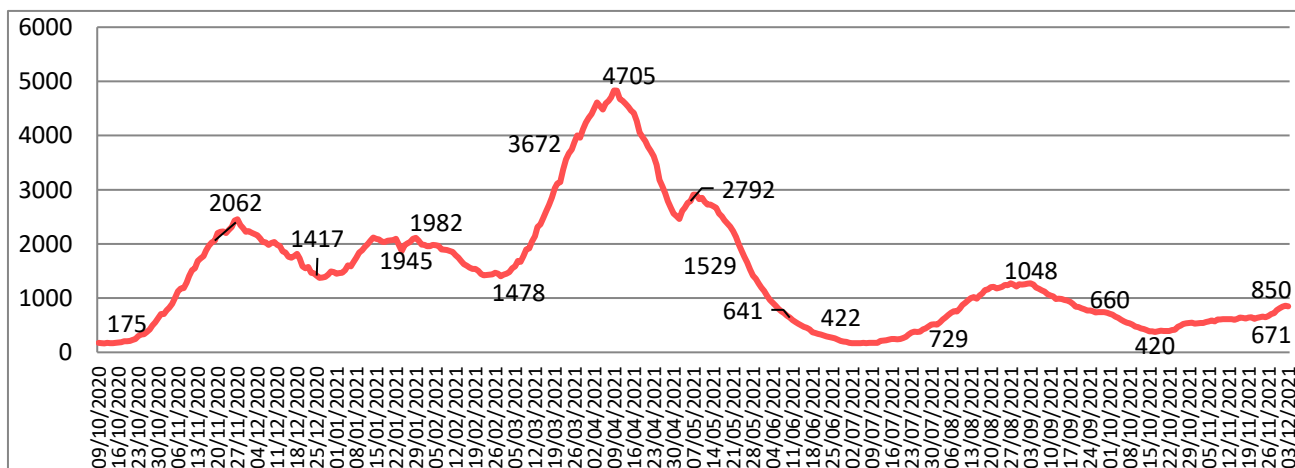
Tamponi eseguiti	N°	%
Tamponi negativi	307.336	90
Tamponi positivi	33.516	10
Tot. (comprensivo dei ripetuti)	<b>931.305</b>	-

**Figura 1.** Trend settimanale del rapporto positivi/casi testati dal 9 ottobre 2020 ad oggi.

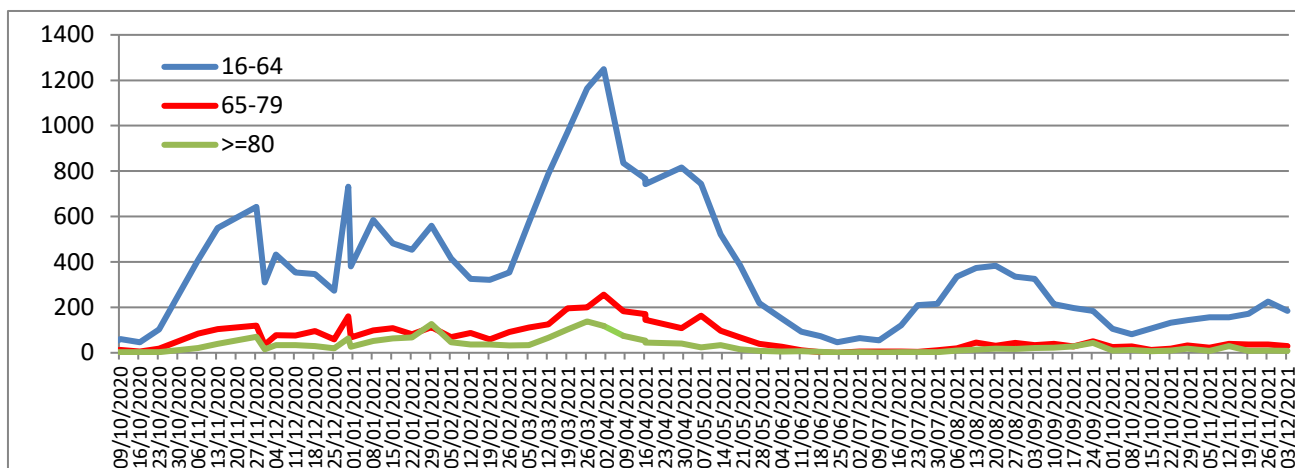


Nota: il dato dell'ultima settimana può subire variazioni in + o in - a causa del consolidamento degli archivi.

**Figura 2.** Trend settimanale dei casi "attualmente positivi" (dal 9 ottobre 2020 ad oggi).



**Figura 3.** Trend settimanale dei nuovi positivi per le fasce di età.



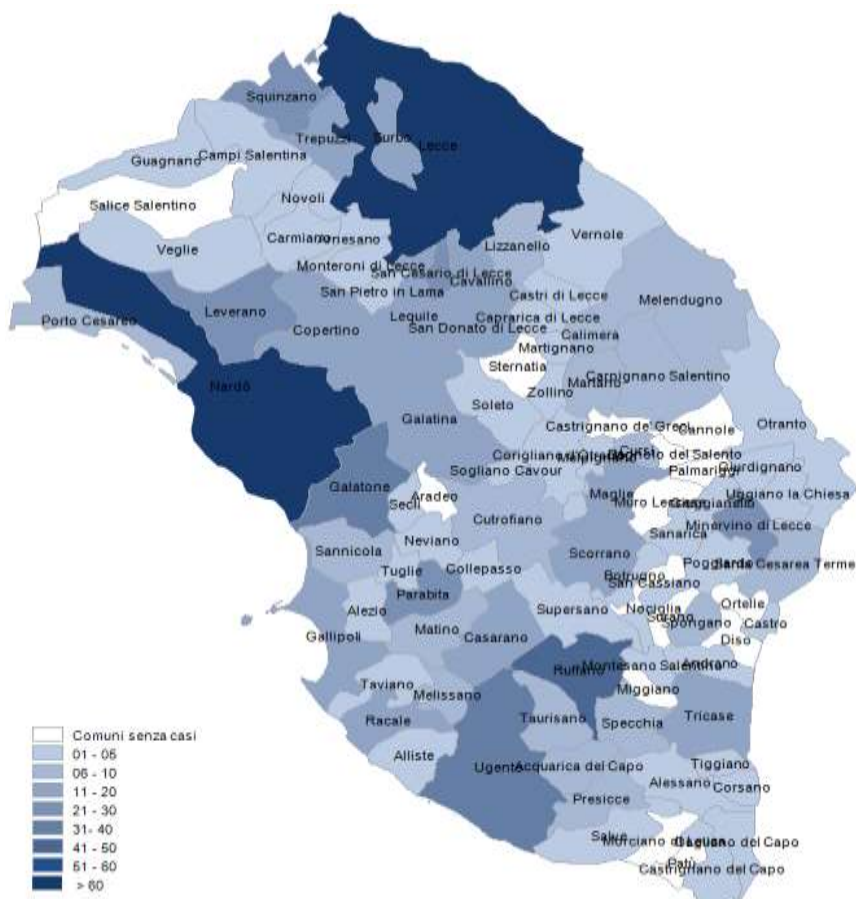
**Tabella 3.** Attualmente positivi per 1.000 Ab.e incidenza settimanale per 100.000 Ab.

Attualmente positivi per 1000 abitanti	<b>1,0</b>
Incidenza 7 giorni (26/11 - 2/12) per 100.000 abitanti	<b>49,7</b>

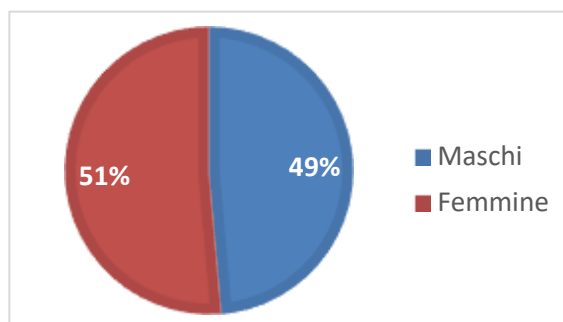
**Tabella 4.** Tasso ospedalizzazione mensile per 100.000 abitanti pop. vaccinata e non vaccinata.

Tasso di Ospedalizzazione 30 giorni (5/11 - 2/12) per 100.000 abitanti	Ciclo completo	I^a dose	Popolazione non vaccinata
	<b>0,52</b>	<b>0,00</b>	<b>3,31</b>

**Figura 4.** Distribuzione geografica dei cittadini "attualmente positivi" a COVID-19.



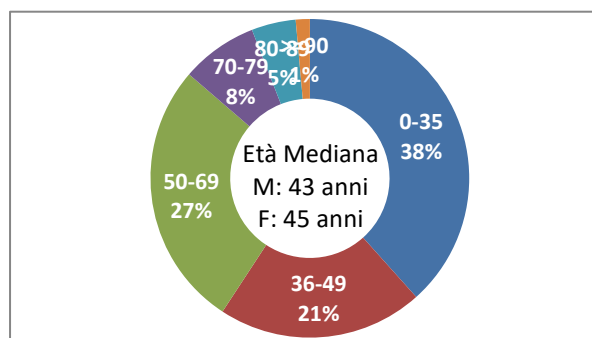
**Figura 5.** Distribuzione per sesso dei casi di infezione da COVID-19.



**Tabella 5.** Distribuzione per fasce di età e sesso dei casi di infezione da COVID-19.

Fasce Età	Maschi	Femmine	Totale	%
0-35	6.688	6.172	12.860	38
36-49	3.245	3.747	6.992	21
50-69	4.383	4.693	9.076	27
70-79	1.258	1.347	2.605	8
80-89	597	909	1.506	4
>=90	125	352	477	1
<b>Totali</b>	<b>16.296</b>	<b>17.220</b>	<b>33.516</b>	<b>100</b>

**Figura 6.** Distribuzione per fasce di età dei casi di infezione da COVID-19.



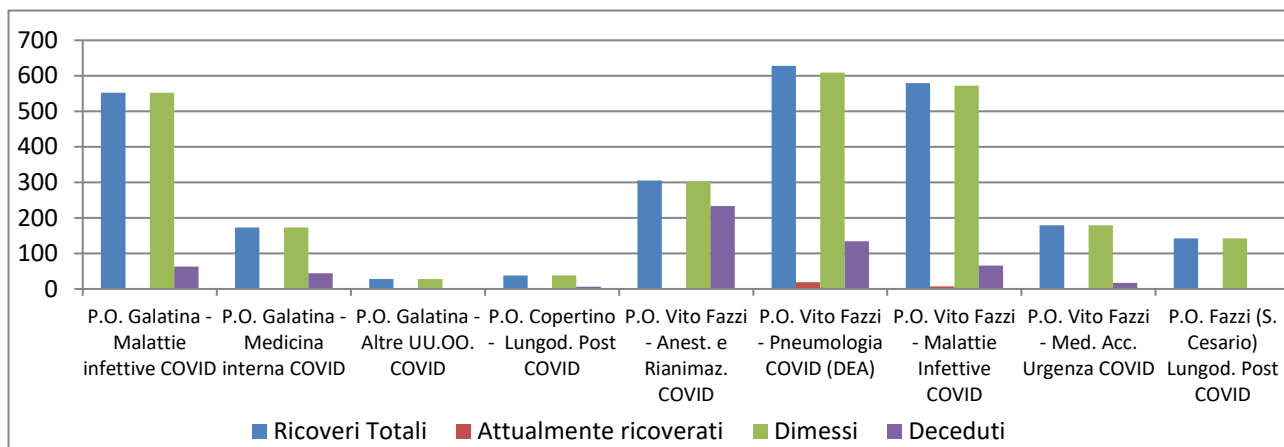
**Tabella 6.** Numero di ricoveri, degenti, dimessi e deceduti per infezione da COVID-19.

Istituto	Ricoveri Totali	Attualmente ricoverati	Dimessi	Deceduti
P.O. Galatina - Malattie infettive COVID	552	0	552	63
P.O. Galatina - Medicina interna COVID	173	0	173	44
P.O. Galatina - Altre UU.OO. COVID	28	0	28	0
P.O. Copertino - Lungod. Post COVID	38	0	38	6
P.O. Vito Fazzi - Anest. e Rianimaz. COVID	305	2	303	233
P.O. Vito Fazzi - Pneumologia COVID (DEA)	628	19	609	134
P.O. Vito Fazzi - Malattie Infettive COVID	579	7	572	66
P.O. Vito Fazzi - Med. Acc. Urgenza COVID	179	0	179	17
P.O. Fazzi (S. Cesario) Lungod. Post COVID	142	0	142	0
<b>Totali</b>	<b>2.624</b>	<b>28</b>	<b>2.596</b>	<b>563</b>

Nota: Il reparto di Pneumologia 2 COVID (DEA) del PO Fazzi è attivo dal 06/11/2020.

Il reparto Med.Acc.Urgenza COVID PO Fazzi è attivo dal 01/01/2021

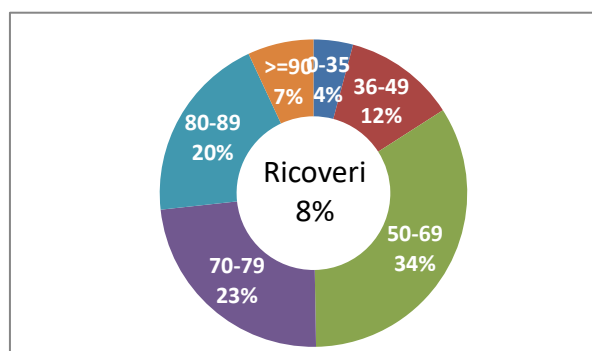
**Figura 7.** Numero di ricoveri, degenti, dimessi e deceduti per infezione da COVID-19.



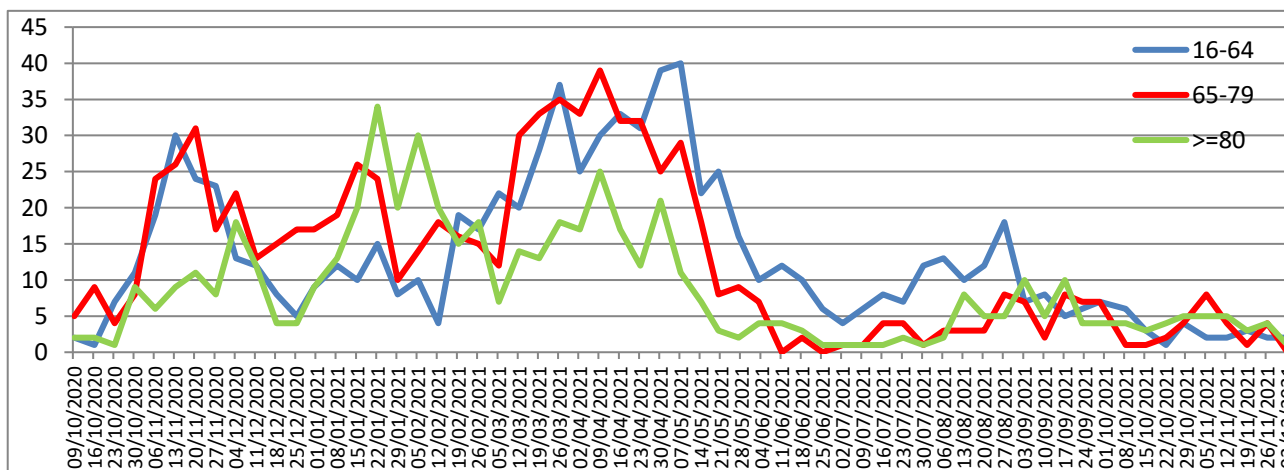
**Tabella 7.** Distribuzione per fasce di età e sesso dei ricoveri per infezione da COVID-19.

Fasce Età	Maschi	Femmine	Totale	%
0-35	64	45	109	4
36-49	163	146	309	12
50-69	560	327	887	34
70-79	345	273	618	24
80-89	253	266	519	20
>=90	77	105	182	7
<b>Totali</b>	<b>1.462</b>	<b>1.162</b>	<b>2.624</b>	<b>100</b>

**Figura 8.** Distribuzione per fasce di età dei ricoveri per infezione da COVID-19.



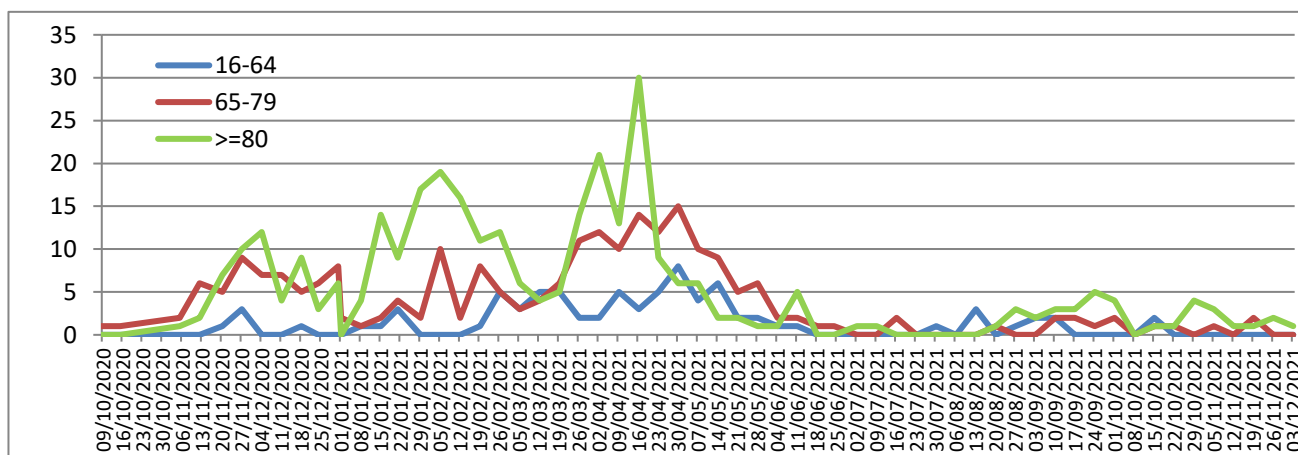
**Figura 9.** Trend settimanale dei ricoveri per le fasce di età.



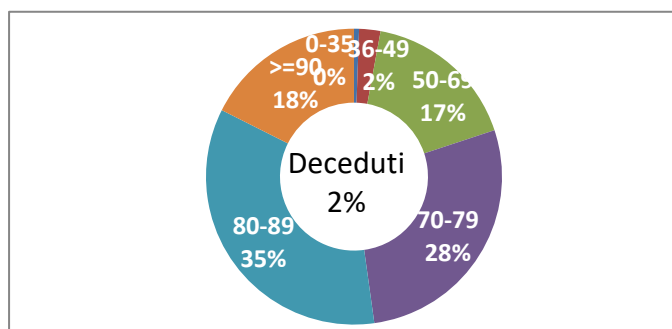
**Tabella 8.** Distribuzione per fasce di età e sesso dei deceduti per infezione da COVID-19.

Fasce Età	Maschi	Femmine	Totale	%
0-35	4	0	4	1
36-49	9	8	17	2
50-69	76	48	124	17
70-79	121	82	203	28
80-89	118	134	252	35
>=90	44	84	128	18
<b>Totali</b>	<b>372</b>	<b>356</b>	<b>728</b>	<b>100</b>

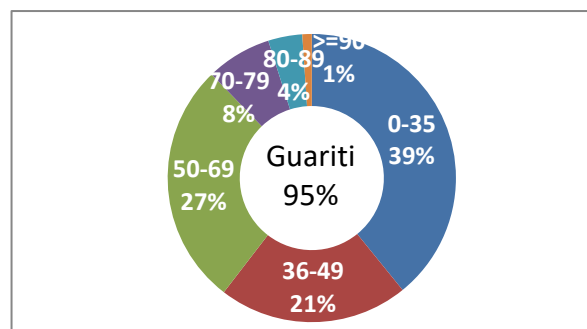
**Figura 10.** Trend settimanale dei deceduti per le fasce di età.



**Figura 11.** Distribuzione per fasce di età dei deceduti da infezione da COVID-19.



**Figura 12.** Distribuzione per fasce di età dei guariti da infezione da COVID-19.



**Tabella 9.** Distribuzione per fasce di età e sesso dei guariti da infezione da COVID-19. dati cumulativi dal 29/02/2020 ad oggi.

Fasce Età	Maschi	Femmine	Totale	%
0-35	6.497	6.008	12.505	39
36-49	3159	3641	6.800	21
50-69	4.204	4.526	8.730	27
70-79	1114	1230	2.344	7
80-89	465	756	1.221	4
>=90	78	260	338	1
<b>Totali</b>	<b>15.517</b>	<b>16.421</b>	<b>31.938</b>	<b>100</b>



**Tabella 10.** Distribuzione dei casi diagnosticati per luogo di esposizione dal 29/02/2020 (dato disponibile per 15.848 casi su 33.516).

Luogo di esposizione	N. Casi	%
Ambito Familiare	12.612	79,6
RSA/Casa di riposo/Comunità disabili	291	1,8
Ospedale Ambulatorio	485	3,1
Centro accoglienza rifugiati	347	2,2
Lavoro	1.109	7,0
Nave/Crociera	70	0,4
Altro	934	5,9
<b>Totale</b>	<b>15.848</b>	<b>100</b>

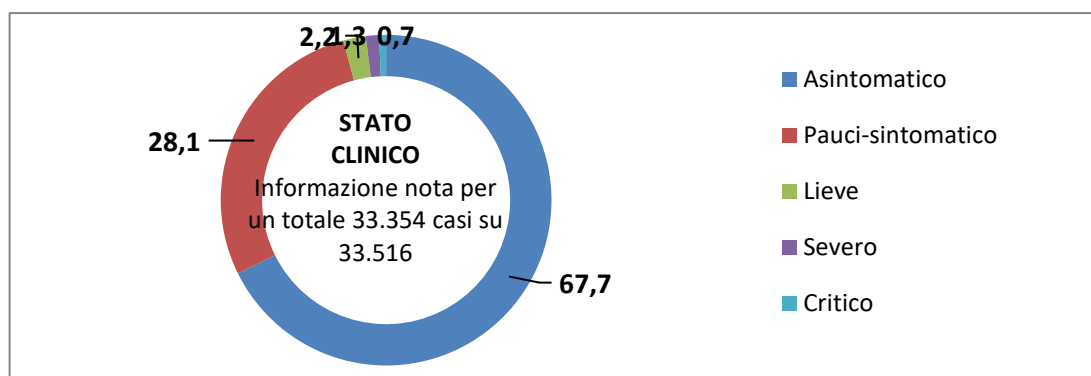
**Figura 13.** Distribuzione dei casi diagnosticati per luogo di esposizione dal 29/02/2020 (dato disponibile per 15.848 casi su 33.516).



**Tabella 11.** Distribuzione dei casi diagnosticati per stato clinico iniziale dal 29/02/2020 (dato disponibile per 33.354 casi su 33.516).

Stato clinico	N. Casi	%
Asintomatico	22.576	67,7
Pauci-sintomatico	9.389	28,1
Lieve	732	2,2
Severo	429	1,3
Critico	228	0,7
<b>Totale</b>	<b>33.354</b>	<b>100</b>

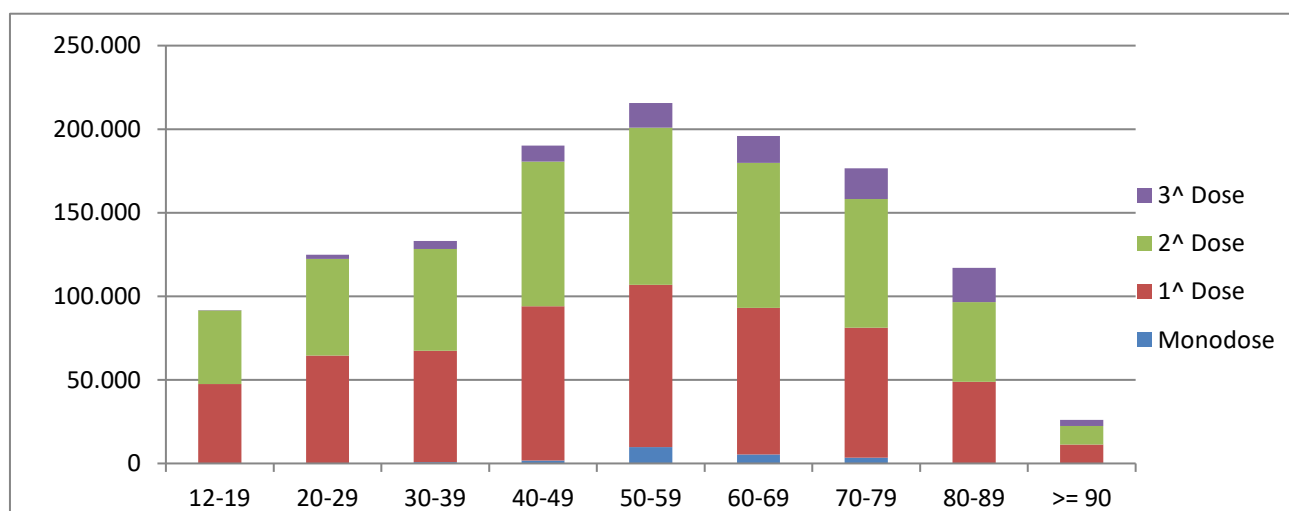
**Figura 14.** Distribuzione dei casi diagnosticati per stato clinico iniziale dal 29/02/2020 (dato disponibile per 33.354 casi su 33.516).



**Tabella 12.** Campagna vaccinale anti Covid 19 - Somministrazioni totali.

Fasce Età	Monodose	1^ Dose	2^ Dose	3^ Dose	Totale
12-19	9	47.528	43.986	136	91.659
20-29	289	64.341	57.718	2.612	124.960
30-39	710	66.764	60.881	4.810	133.165
40-49	1.724	92.263	86.542	9.646	190.175
50-59	9.714	97.077	94.066	14.721	215.578
60-69	5.315	87.773	86.721	16.102	195.911
70-79	3.540	77.667	77.072	18.295	176.574
80-89	31	48.886	47.688	20.461	117.066
>= 90	1	11.400	10.981	3.652	26.034
<b>Totale</b>	<b>21.333</b>	<b>593.699</b>	<b>565.655</b>	<b>90.435</b>	<b>1.271.122</b>

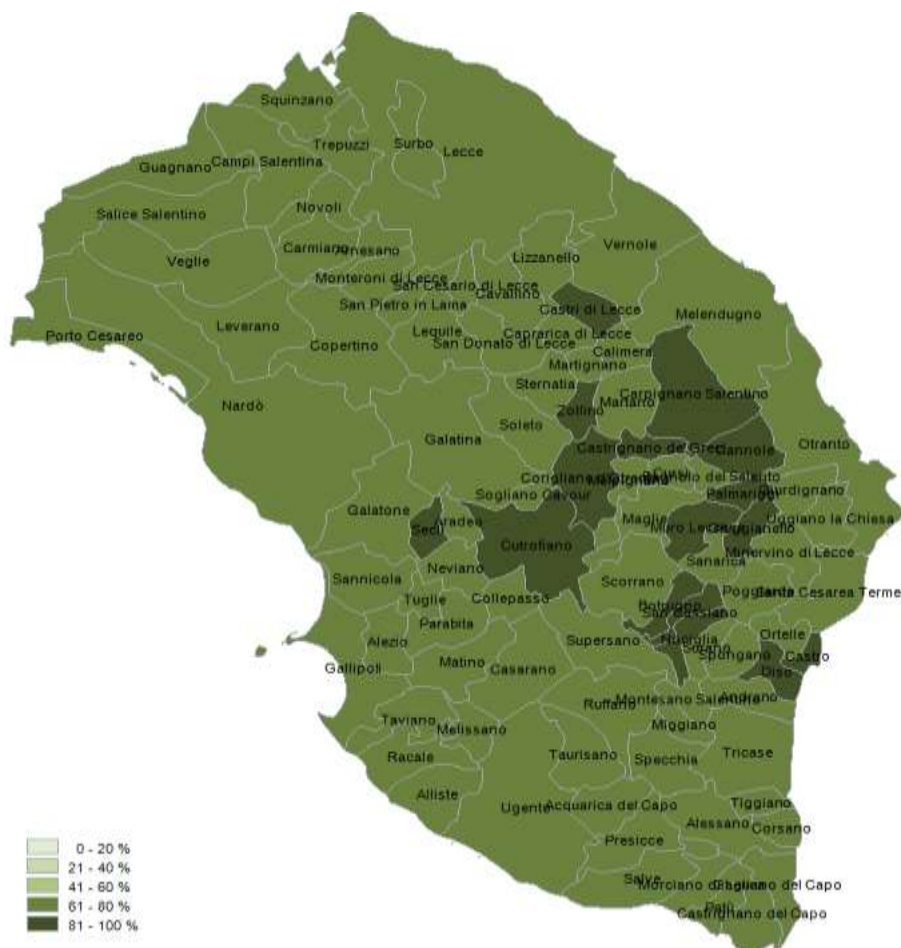
**Figura 15.** Campagna vaccinale anti Covid 19 - Somministrazioni totali.



**Tabella 13.** Campagna vaccinale anti Covid 19 - Vaccinati monodose e 1^ dose per 100 abitanti.

Fasce Età	1^ Dose e Monodose	Monodose e 1^ dose/100 Ab.
12-19	47.537	80
20-29	64.630	80
30-39	67.474	77
40-49	93.987	78
50-59	106.791	83
60-69	93.088	89
70-79	81.207	92
80-89	48.917	90
>= 90	11.401	75
<b>Totale</b>	<b>615.032</b>	<b>83</b>

Figura 17. Distribuzione geografica dei cittadini vaccinati monodose e 1<sup>a</sup> dose.



I dati riportati sono quelli in possesso di questo ufficio nel giorno e alle ore indicati nella copertina del report. Si consideri che i dati si riferiscono alla residenza anagrafica dei cittadini ma potrebbero non coincidere con il reale domicilio. Sono considerati temporaneamente presenti i cittadini momentaneamente domiciliati in provincia di Lecce.

Si consideri inoltre che trattasi di dati molto dinamici che variano costantemente, per cui l'attribuzione ai comuni di alcune unità potrebbe risentire di queste problematiche e pertanto potrebbero risultare discordanti al momento della rilevazione con quelli forniti da altri enti o uffici.

Si consideri infine che solo per la RSA la fontanella di Soletto è stato considerato come domicilio degli utenti e degli operatori la sede della RSA.

Dall'8 gennaio 2021 il report include i dati, per comune di residenza, dei vaccinati nella campagna di vaccinazione anti COVID avviata il 27 dicembre 2020.

*Hanno contribuito alla realizzazione del report*

*Il gruppo di lavoro U.O.C. Statistica ed Epidemiologia ASL Lecce: Sig.ra Valeria Gerardi, Sig.ra Ornella Guida, Sig. Donato Rollo.*