

# COVID-19 IN PROVINCIA DI LECCE



REPORT del 20 Agosto 2021

Aggiornamento delle ore 10.30

---

Documento a cura di Fabrizio Quarta con la collaborazione di Angela Metallo  
Elaborazione dati Carlo Indino

**Tabella 1.** Distribuzione per comune dei casi di infezione da COVID-19.

Comune	N° casi da inizio pandemia	Attualmente positivi	Attualmente positivi per 1.000 Ab.	N. Vaccinati mono, 1 <sup>a</sup> dose	Vaccinati mono, 1 <sup>a</sup> dose per 100 Ab.
ALESSANO	206	6	1,0	4.339	69,1
ALEZIO	228	27	4,8	3.909	69,7
ALLISTE	153	10	1,5	4.230	64,0
ANDRANO	129	3	0,6	3.502	74,1
ARADEO	311	11	1,2	6.604	72,2
ARNESANO	180	1	0,2	2.834	70,7
BAGNOLO DEL SALENTO	55	2	1,1	1.335	73,6
BOTRUGNO	79	3	1,1	1.997	74,1
CALIMERA	174	10	1,4	5.141	74,4
CAMPI SALENTINA	351	17	1,7	7.447	73,3
CANNOLE	78	0	0,0	1.222	73,0
CAPRARICA DI LECCE	58	0	0,0	1.762	73,6
CARMIANO	557	16	1,3	8.285	69,4
CARPIGNANO SALENTINO	98	0	0,0	2.810	75,4
CASARANO	990	23	1,2	13.401	67,7
CASTRI' DI LECCE	97	6	2,1	2.058	73,0
CASTRIGNANO DEI GRECI	143	10	2,6	2.917	76,2
CASTRIGNANO DEL CAPO	149	4	0,8	3.776	72,1
CAVALLINO	548	13	1,0	8.949	70,1
COLLEPASSO	289	11	1,9	4.054	69,7
COPERTINO	710	20	0,8	17.143	72,5
CORIGLIANO D'OTRANTO	151	10	1,7	4.331	75,7
CORSANO	129	2	0,4	3.575	67,1
CURSI	128	0	0,0	2.960	73,3
CUTROFIANO	239	12	1,4	6.649	75,0
DISO	83	2	0,7	2.289	78,8
GAGLIANO DEL CAPO	125	0	0,0	3.410	67,2
GALATINA	838	48	1,8	19.243	72,7
GALATONE	576	6	0,4	10.501	68,5
GALLIPOLI	1.080	125	6,2	13.595	67,4
GIUGGIANELLO	24	0	0,0	877	75,9
GIURDIGNANO	28	0	0,0	1.368	70,2
GUAGNANO	174	19	3,4	4.031	72,4
LECCE	3.617	112	1,2	66.080	68,5
LEQUILE	227	6	0,7	5.784	66,5
LEVERANO	385	12	0,9	9.774	70,0
LIZZANELLO	527	14	1,2	8.322	69,3
MAGLIE	407	21	1,5	10.114	72,0
MARTANO	238	10	1,1	6.262	69,9
MARTIGNANO	33	0	0,0	1.207	74,0
MATINO	642	14	1,2	7.160	63,5
MELENDUGNO	412	9	0,9	6.493	64,9
MELISSANO	343	1	0,1	4.415	63,1
MELPIGNANO	32	1	0,5	1.617	73,2
MIGGIANO	136	7	2,0	2.500	73,0

Comune	N° casi da inizio pandemia	Attualmente positivi	Attualmente positivi per 1.000 Ab.	N. Vaccinati mono, 1 <sup>a</sup> dose	Vaccinati mono, 1 <sup>a</sup> dose per 100 Ab.
MINERVINO DI LECCE	69	3	0,8	2.491	70,0
MONTERONI DI LECCE	475	8	0,6	9.321	67,6
MONTESANO SALENTINO	112	4	1,5	1.863	70,4
MORCIANO DI LEUCA	53	3	0,9	2.304	72,5
MURO LECCESE	96	3	0,6	3.653	74,7
NARDO'	1.135	60	1,9	21.760	69,6
NEVIANO	96	1	0,2	3.846	75,2
NOCIGLIA	55	1	0,5	1.643	74,2
NOVOLI	218	18	2,3	5.679	73,1
ORTELLE	63	3	1,3	1.724	74,4
OTRANTO	167	9	1,5	3.839	65,6
PALMARIGGI	29	0	0,0	1.069	74,6
PARABITA	358	19	2,1	6.189	69,9
PATU'	36	3	1,8	1.172	70,8
POGGIARDO	200	19	3,2	4.375	73,7
PRESICCE-ACQUARICA	372	44	4,5	6.333	64,9
RACALE	454	19	1,7	6.978	64,1
RUFFANO	379	24	2,5	6.243	64,9
SALICE SALENTINO	310	21	2,6	5.764	71,1
SALVE	98	7	1,5	2.994	65,7
SANARICA	49	2	1,4	1.073	72,6
SAN CESARIO DI LECCE	296	3	0,4	5.590	69,4
SAN DONATO DI LECCE	168	3	0,5	4.052	72,2
SANNICOLA	211	10	1,7	3.854	66,6
SAN PIETRO IN LAMA	137	0	0,0	2.364	67,4
SANTA CESAREA TERME	51	0	0,0	2.192	73,5
SCORRANO	330	14	2,0	4.784	69,8
SECLI'	102	0	0,0	1.405	75,6
SOGLIANO CAVOUR	70	1	0,3	2.972	74,6
SOLETO	174	3	0,6	3.750	70,2
SPECCHIA	147	11	2,3	3.289	69,7
SPONGANO	78	1	0,3	2.608	72,8
SQUINZANO	601	2	0,1	9.273	66,7
STERNATIA	46	3	1,4	1.627	73,4
SUPERSANO	197	7	1,6	2.881	67,1
SURANO	40	1	0,6	1.162	73,0
SURBO	585	23	1,5	10.347	69,2
TAURISANO	957	9	0,8	7.320	62,8
TAVIANO	464	22	1,9	7.925	67,1
TIGGIANO	90	0	0,0	1.969	68,7
TREPUZZI	412	6	0,4	10.308	72,0
TRICASE	526	20	1,2	12.216	70,4
TUGLIE	133	3	0,6	3.506	67,5
UGENTO	429	9	0,7	8.046	65,1
UGGIANO LA CHIESA	63	7	1,6	3.038	69,7
VEGLIE	381	15	1,1	9.658	70,5

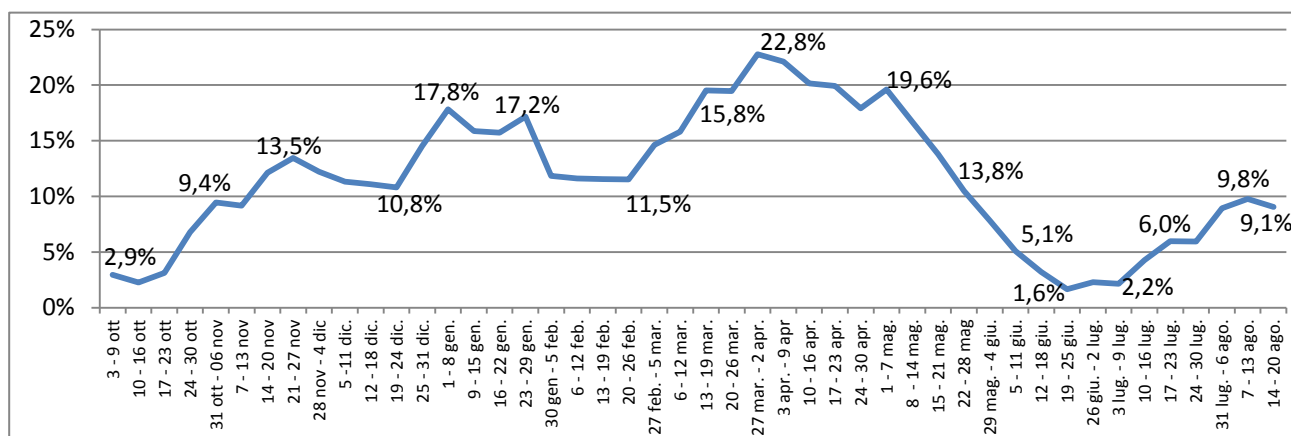
Comune	N° casi da inizio pandemia	Attualmente positivi	Attualmente positivi per 1.000 Ab.	N. Vaccinati mono, 1 <sup>a</sup> dose	Vaccinati Mono, 1 <sup>a</sup> dose per 100 Ab.
VERNOLE	259	3	0,4	5.009	71,9
ZOLLINO	41	1	0,5	1.439	75,6
SAN CASSIANO	70	2	1,0	1.503	75,4
CASTRO	82	1	0,4	1.779	75,9
PORTO CESAREO	409	21	3,3	3.904	62,0
RSA La Fontanella - Ospiti e operatori (9)	74	0	-	-	-
Temporanem. Presenti	540	106	-	-	-
<b>TOTALI</b>	<b>29.144</b>	<b>1.202</b>	<b>1,4</b>	<b>550.355</b>	<b>69,6</b>

Nota: il colore rosso delle celle indica un valore peggiore rispetto al dato provinciale.

**Tabella 2.** Tamponi faringei eseguiti in Provincia di Lecce.

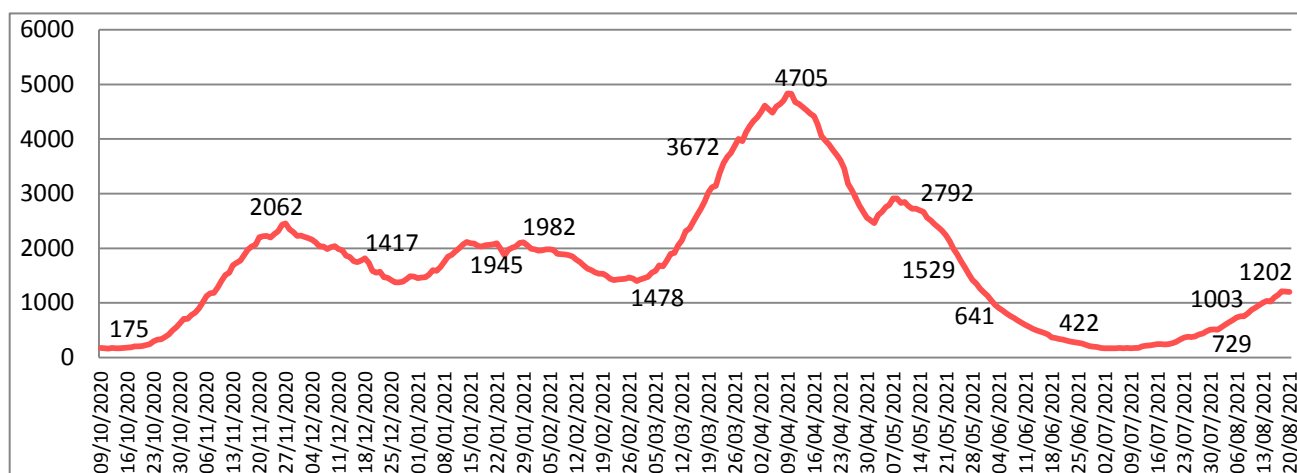
Tamponi eseguiti	N°	%
Tamponi negativi	235.314	89
Tamponi positivi	29.144	11
Tot. (comprensivo dei ripetuti)	<b>538.734</b>	-

**Figura 1.** Trend settimanale del rapporto positivi/casi testati dal 9 ottobre 2020 ad oggi.

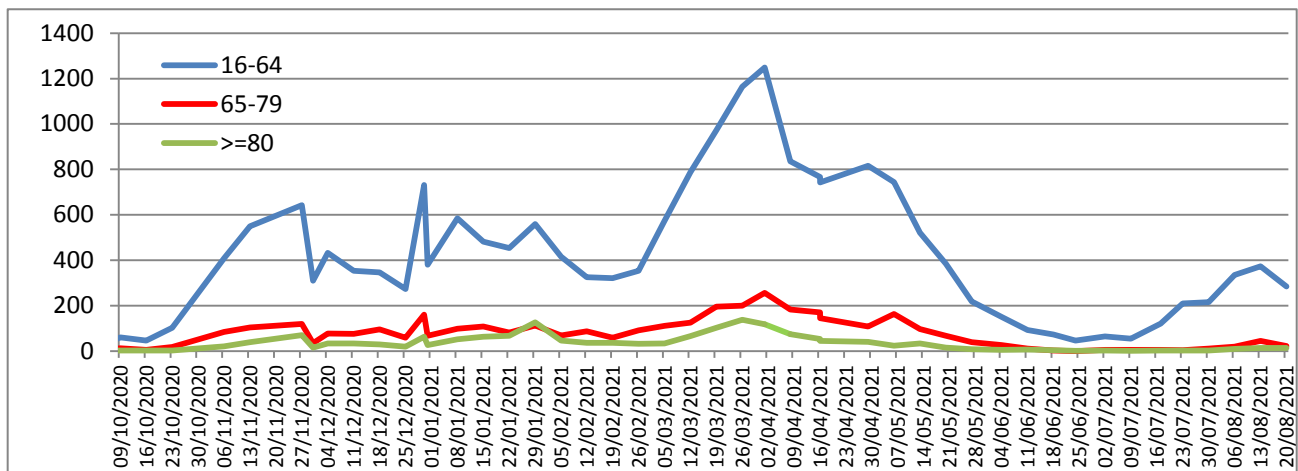


Nota: il dato dell'ultima settimana può subire variazioni in + o in - a causa del consolidamento degli archivi.

**Figura 2.** Trend settimanale dei casi "attualmente positivi" (dal 9 ottobre 2020 ad oggi).



**Figura 3.** Trend settimanale dei nuovi positivi per le fasce di età.



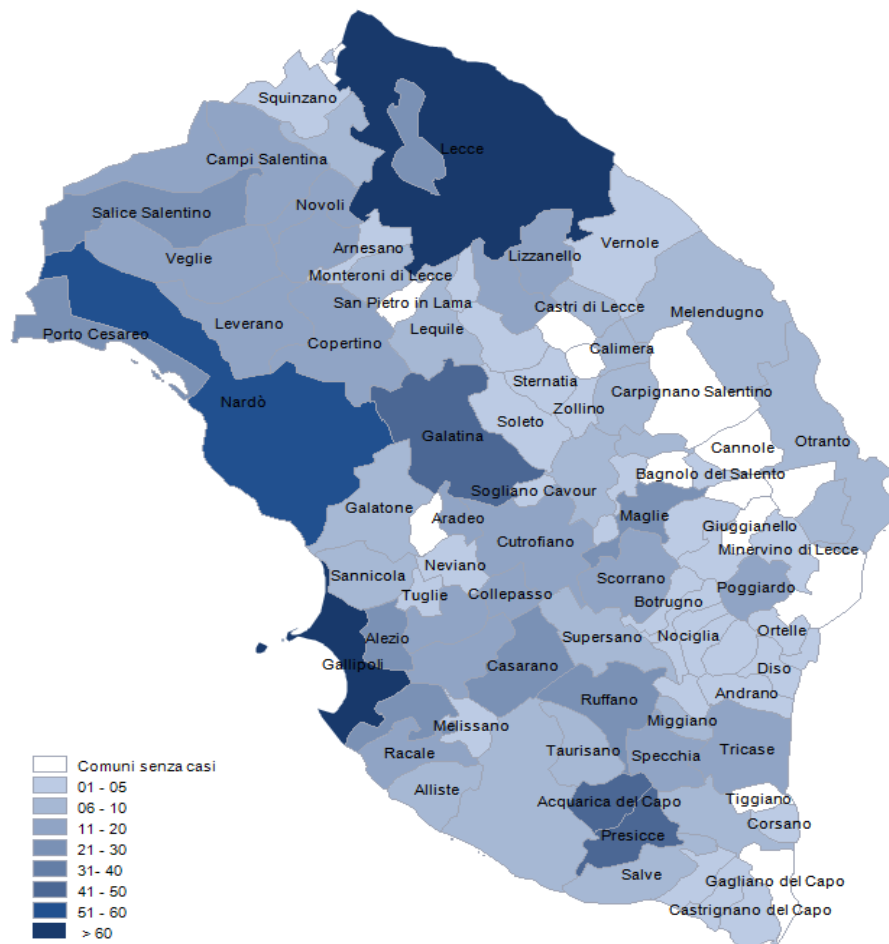
**Tabella 3.** Attualmente positivi per 1.000 Ab.e incidenza settimanale per 100.000 Ab.

Attualmente positivi per 1000 abitanti	<b>1,4</b>
Incidenza 7 giorni (13/08/ - 19/08) per 100.000 abitanti	<b>66,6</b>

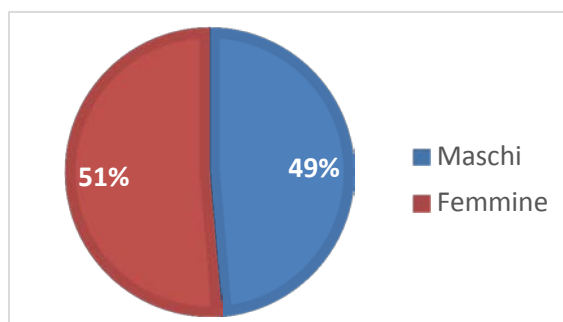
**Tabella 4.** Tasso ospedalizzazione settimanale per 100.000 abitanti pop. vaccinata e non vaccinata.

Tasso di Ospedalizzazione 7 giorni (13/08/ - 19/08) per 100.000 abitanti	Ciclo completo	1 <sup>a</sup> dose	Popolazione non vaccinata
	<b>0,87</b>	<b>3,31</b>	<b>7,4</b>

**Figura 4.** Distribuzione geografica dei cittadini "attualmente positivi" a COVID-19.



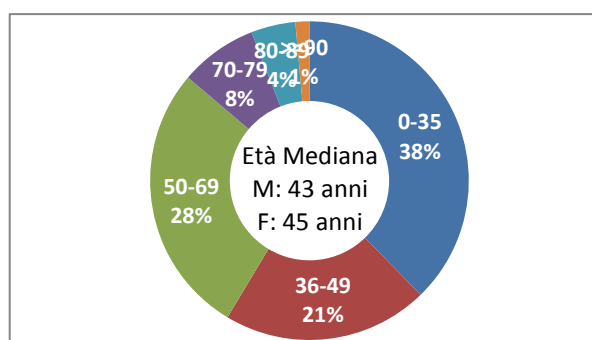
**Figura 5.** Distribuzione per sesso dei casi di infezione da COVID-19.



**Tabella 5.** Distribuzione per fasce di età e sesso dei casi di infezione da COVID-19.

Fasce Età	Maschi	Femmine	Totale	%
0-35	5.691	5.301	10.992	38
36-49	2.850	3.236	6.086	21
50-69	3.898	4.148	8.046	28
70-79	1.102	1.193	2.295	8
80-89	522	790	1.312	5
>=90	111	302	413	1
<b>Totali</b>	<b>14.174</b>	<b>14.970</b>	<b>29.144</b>	<b>100</b>

**Figura 6.** Distribuzione per fasce di età dei casi di infezione da COVID-19.



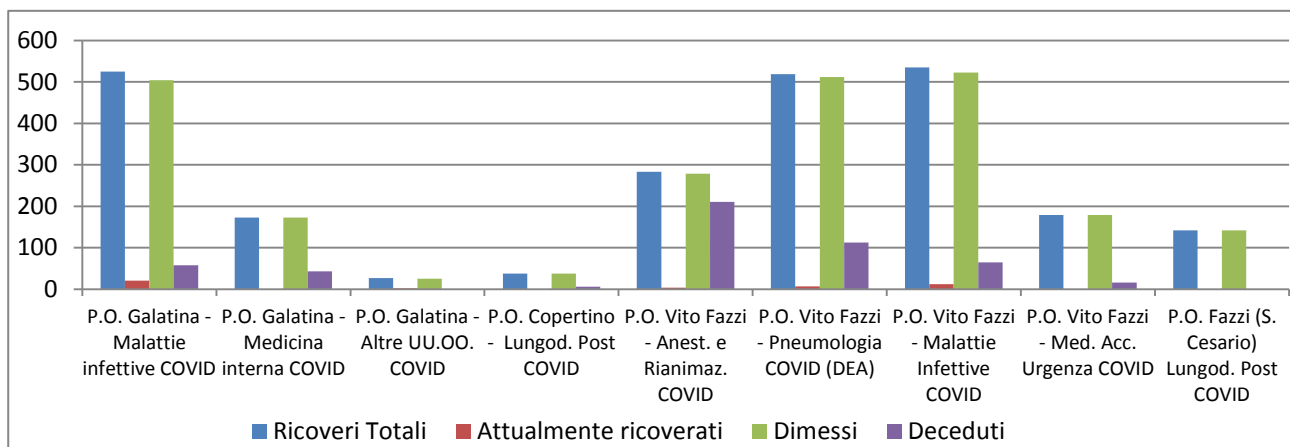
**Tabella 6.** Numero di ricoveri, degenti, dimessi e deceduti per infezione da COVID-19.

Istituto	Ricoveri Totali	Attualmente ricoverati	Dimessi	Deceduti
P.O. Galatina - Malattie infettive COVID	525	21	504	58
P.O. Galatina - Medicina interna COVID	173	0	173	43
P.O. Galatina - Altre UU.OO. COVID	27	2	25	0
P.O. Copertino - Lungod. Post COVID	38	0	38	6
P.O. Vito Fazzi - Anest. e Rianimaz. COVID	283	4	279	211
P.O. Vito Fazzi - Pneumologia COVID (DEA)	519	7	512	113
P.O. Vito Fazzi - Malattie Infettive COVID	535	12	523	65
P.O. Vito Fazzi - Med. Acc. Urgenza COVID	179	0	179	16
P.O. Fazzi (S. Cesario) Lungod. Post COVID	142	0	142	0
<b>Totali</b>	<b>2.421</b>	<b>46</b>	<b>2.375</b>	<b>512</b>

Nota: Il reparto di Pneumologia 2 COVID (DEA) del PO Fazzi è attivo dal 06/11/2020.

Il reparto Med.Acc.Urgenza COVID PO Fazzi è attivo dal 01/01/2021

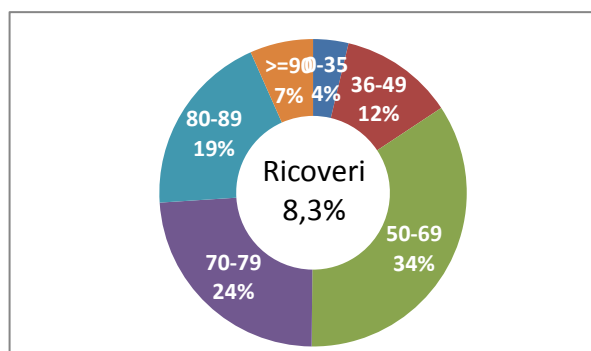
**Figura 7.** Numero di ricoveri, degenti, dimessi e deceduti per infezione da COVID-19.



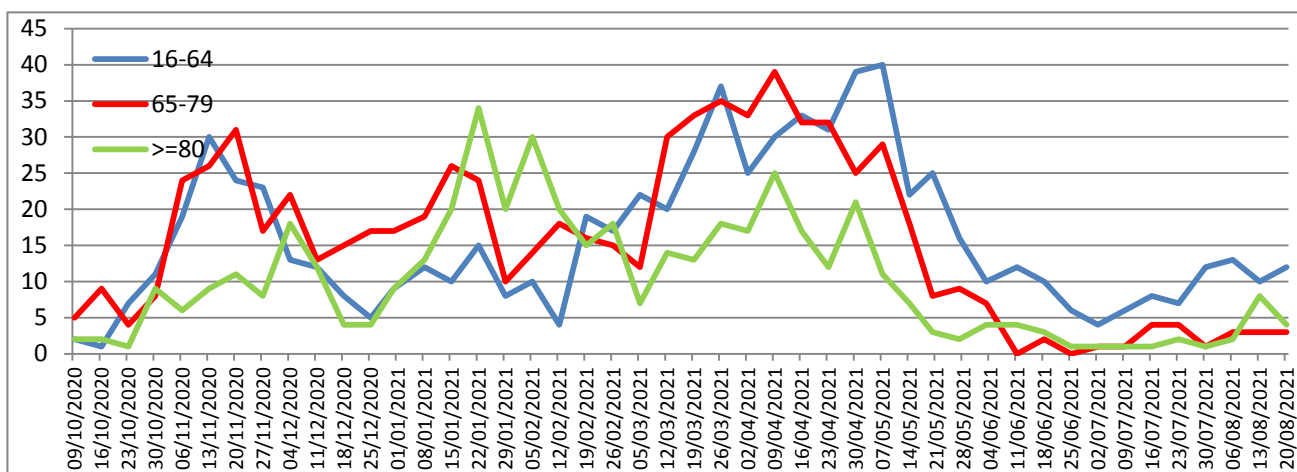
**Tabella 7.** Distribuzione per fasce di età e sesso dei ricoveri per infezione da COVID-19.

Fasce Età	Maschi	Femmine	Totale	%
0-35	52	38	90	4
36-49	154	136	290	12
50-69	532	302	834	34
70-79	316	261	577	24
80-89	229	240	469	19
>=90	73	88	161	7
<b>Totali</b>	<b>1.356</b>	<b>1.065</b>	<b>2.421</b>	<b>100</b>

**Figura 8.** Distribuzione per fasce di età dei ricoveri per infezione da COVID-19.



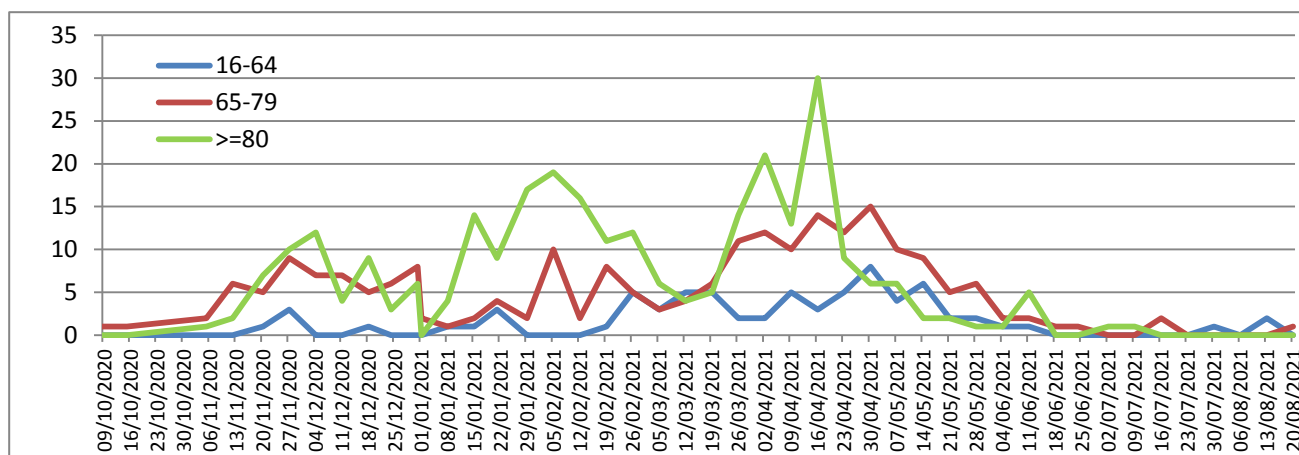
**Figura 9.** Trend settimanale dei ricoveri per le fasce di età.



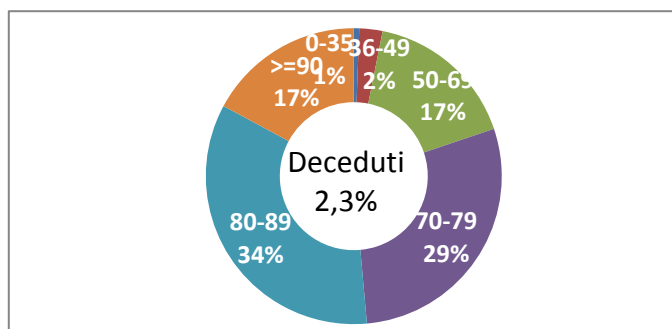
**Tabella 8.** Distribuzione per fasce di età e sesso dei deceduti per infezione da COVID-19.

Fasce Età	Maschi	Femmine	Totale	%
0-35	4	0	4	1
36-49	9	8	17	3
50-69	71	41	112	17
70-79	114	79	193	29
80-89	110	120	230	34
>=90	41	74	115	17
<b>Totali</b>	<b>349</b>	<b>322</b>	<b>671</b>	<b>100</b>

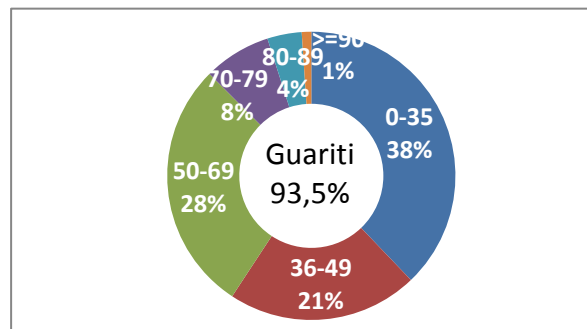
**Figura 10.** Trend settimanale dei deceduti per le fasce di età.



**Figura 11.** Distribuzione per fasce di età dei deceduti da infezione da COVID-19.



**Figura 12.** Distribuzione per fasce di età dei guariti da infezione da COVID-19.



**Tabella 9.** Distribuzione per fasce di età e sesso dei guariti da infezione da COVID-19. dati cumulativi dal 29/02/2020 ad oggi.

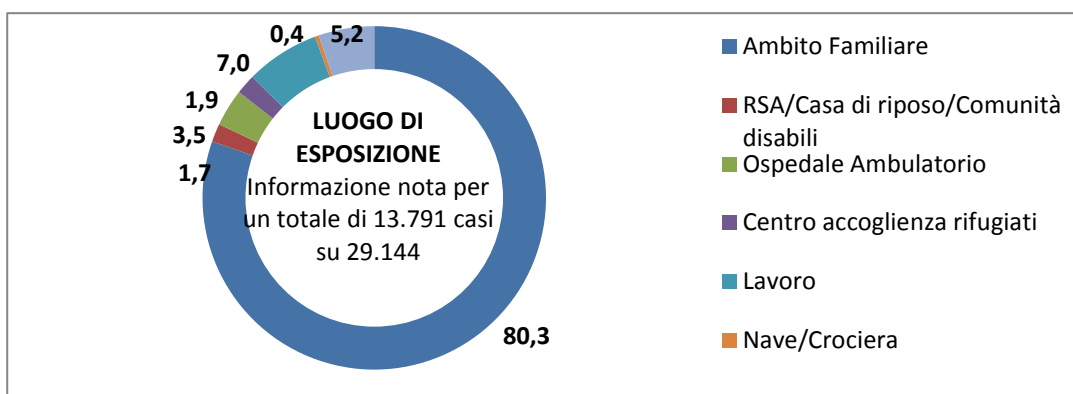
Fasce Età	Maschi	Femmine	Totale	%
0-35	5.323	5.000	10.323	38
36-49	2734	3103	5.837	21
50-69	3.720	3.984	7.704	28
70-79	969	1094	2.063	8
80-89	397	656	1.053	4
>=90	66	225	291	1
<b>Totali</b>	<b>13.209</b>	<b>14.062</b>	<b>27.271</b>	<b>100</b>



**Tabella 10.** Distribuzione dei casi diagnosticati per luogo di esposizione dal 29/02/2020 (dato disponibile per 13.791 casi su 29.144).

Luogo di esposizione	N. Casi	%
Ambito Familiare	11.079	80,3
RSA/Casa di riposo/Comunità disabili	236	1,7
Ospedale Ambulatorio	485	3,5
Centro accoglienza rifugiati	258	1,9
Lavoro	960	7,0
Nave/Crociera	50	0,4
Altro	723	5,2
<b>Totale</b>	<b>13.791</b>	<b>100</b>

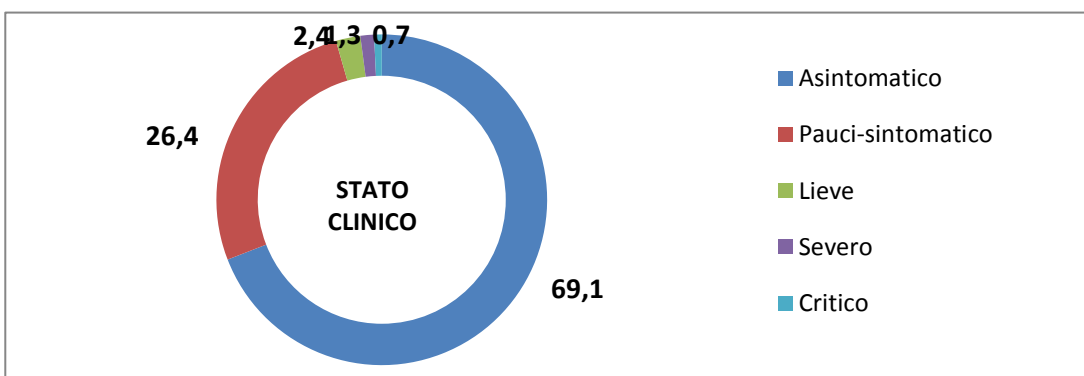
**Figura 13.** Distribuzione dei casi diagnosticati per luogo di esposizione dal 29/02/2020 (dato disponibile per 13.791 casi su 29.144).



**Tabella 11.** Distribuzione dei casi diagnosticati per luogo di esposizione dal 29/02/2020 (dato disponibile per 28.791 casi su 29.144).

Stato clinico	N. Casi	%
Asintomatico	19.897	69,1
Pauci-sintomatico	7.607	26,4
Lieve	690	2,4
Severo	383	1,3
Critico	214	0,7
<b>Totale</b>	<b>28.791</b>	<b>100</b>

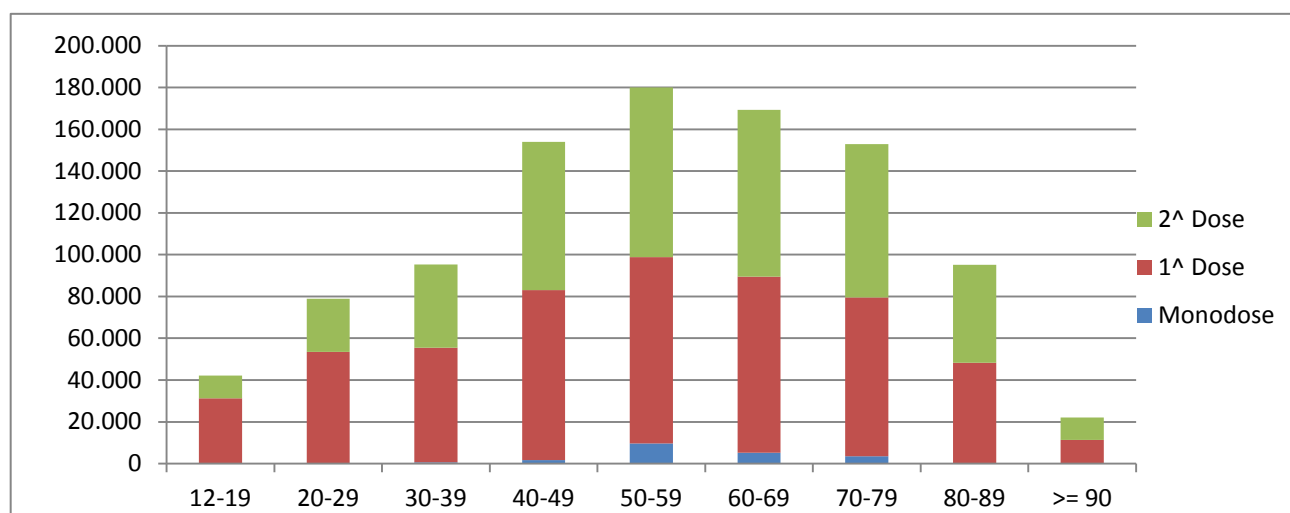
**Figura 14.** Distribuzione dei casi diagnosticati per luogo di esposizione dal 29/02/2020 (dato disponibile per 28.791 casi su 29.144).



**Tabella 12.** Campagna vaccinale anti Covid 19 - Somministrazioni totali.

Fasce Età	Monodose	1^ Dose	2^ Dose	Totale
12-19	7	31.189	10.884	42.080
20-29	225	53.214	25.443	78.882
30-39	601	54.916	39.820	95.337
40-49	1.647	81.356	70.967	153.970
50-59	9.657	89.095	81.207	179.959
60-69	5.273	84.163	79.815	169.251
70-79	3.532	75.952	73.405	152.889
80-89	31	48.217	46.868	95.116
>= 90	1	11.279	10.795	22.075
<b>Totale</b>	<b>20.974</b>	<b>529.381</b>	<b>439.204</b>	<b>989.559</b>

**Figura 15.** Campagna vaccinale anti Covid 19 - Somministrazioni totali.



**Tabella 13.** Campagna vaccinale anti Covid 19 - Vaccinati monodose e 1^ dose per 100 abitanti.

Fasce Età	1^ Dose e Monodose	Monodose e 1^ dose/100 Ab.
12-19	31.196	53
20-29	53.439	66
30-39	55.517	63
40-49	83.003	69
50-59	98.752	77
60-69	89.436	85
70-79	79.484	90
80-89	48.248	88
>= 90	11.280	74
<b>Totale</b>	<b>550.355</b>	<b>74</b>

**Figura 17.** Distribuzione geografica dei cittadini vaccinati monodose e 1<sup>a</sup> dose.



I dati riportati sono quelli in possesso di questo ufficio nel giorno e alle ore indicati nella copertina del report.

Si consideri che i dati si riferiscono alla residenza anagrafica dei cittadini ma potrebbero non coincidere con il reale domicilio. Sono considerati temporaneamente presenti i cittadini momentaneamente domiciliati in provincia di Lecce.

Si consideri inoltre che trattasi di dati molto dinamici che variano costantemente, per cui l'attribuzione ai comuni di alcune unità potrebbe risentire di queste problematiche e pertanto potrebbero risultare discordanti al momento della rilevazione con quelli forniti da altri enti o uffici.

Si consideri infine che solo per la RSA la fontanella di Soletto è stato considerato come domicilio degli utenti e degli operatori la sede della RSA.

Dall'8 gennaio 2021 il report include i dati, per comune di residenza, dei vaccinati nella campagna di vaccinazione anti COVID avviata il 27 dicembre 2020.

*Hanno contribuito alla realizzazione del report*

*Il gruppo di lavoro U.O.C. Statistica ed Epidemiologia ASL Lecce: Sig.ra Valeria Gerardi, Sig.ra Ornella Guida, Sig. Donato Rollo.*