

COVID-19 IN PROVINCIA DI LECCE



REPORT del 29 Ottobre 2021

Aggiornamento delle ore 10.30

Documento a cura di Fabrizio Quarta con la collaborazione di Angela Metallo
Elaborazione dati Carlo Indino

Tabella 1. Distribuzione per comune dei casi di infezione da COVID-19.

Comune	N° casi da inizio pandemia	Attualmente positivi	Attualmente positivi per 1.000 Ab.	N. Vaccinati mono, 1 ^a dose	Vaccinati mono, 1 ^a dose per 100 Ab.
ALESSANO	230	7	1,1	4.763	75,8
ALEZIO	254	4	0,7	4.268	76,1
ALLISTE	175	1	0,2	4.857	73,4
ANDRANO	136	1	0,2	3.717	78,7
ARADEO	331	1	0,1	7.213	78,8
ARNESANO	185	1	0,2	3.073	76,7
BAGNOLO DEL SALENTO	57	1	0,6	1.436	79,1
BOTRUGNO	87	0	0,0	2.195	81,5
CALIMERA	189	1	0,1	5.480	79,3
CAMPI SALENTINA	386	0	0,0	8.097	79,7
CANNOLE	78	0	0,0	1.350	80,6
CAPRARICA DI LECCE	67	4	1,7	1.867	78,0
CARMIANO	643	15	1,3	9.197	77,0
CARPIGNANO SALENTINO	103	2	0,5	2.994	80,4
CASARANO	1.088	24	1,2	14.967	75,6
CASTRI' DI LECCE	104	0	0,0	2.246	79,6
CASTRIGNANO DEI GRECI	148	1	0,3	3.105	81,1
CASTRIGNANO DEL CAPO	154	1	0,2	4.075	77,8
CAVALLINO	609	16	1,3	9.990	78,3
COLLEPASSO	308	6	1,0	4.570	78,5
COPERTINO	759	4	0,2	18.653	78,9
CORIGLIANO D'OTRANTO	167	0	0,0	4.641	81,2
CORSANO	136	2	0,4	3.961	74,4
CURSI	135	1	0,2	3.173	78,6
CUTROFIANO	302	35	3,9	7.090	80,0
DISO	86	0	0,0	2.400	82,7
GAGLIANO DEL CAPO	140	1	0,2	3.757	74,0
GALATINA	971	64	2,4	20.816	78,7
GALATONE	614	15	1,0	11.651	76,0
GALLIPOLI	1.234	10	0,5	15.262	75,6
GIUGGIANELLO	29	2	1,7	940	81,4
GIURDIGNANO	34	1	0,5	1.500	77,0
GUAGNANO	195	0	0,0	4.377	78,6
LECCE	3.930	43	0,4	72.523	75,1
LEQUILE	239	1	0,1	6.542	75,2
LEVERANO	425	2	0,1	10.918	78,2
LIZZANELLO	553	7	0,6	9.360	78,0
MAGLIE	445	6	0,4	10.887	77,5
MARTANO	259	7	0,8	6.850	76,5
MARTIGNANO	34	0	0,0	1.286	78,9
MATINO	678	11	1,0	8.230	73,0
MELENDUGNO	466	0	0,0	7.404	74,0
MELISSANO	360	1	0,1	5.041	72,1
MELPIGNANO	34	0	0,0	1.740	78,8
MIGGIANO	149	0	0,0	2.693	78,6

Comune	N° casi da inizio pandemia	Attualmente positivi	Attualmente positivi per 1.000 Ab.	N. Vaccinati mono, 1 ^a dose	Vaccinati mono, 1 ^a dose per 100 Ab.
MINERVINO DI LECCE	103	31	8,7	2.746	77,2
MONTERONI DI LECCE	508	3	0,2	10.380	75,3
MONTESANO SALENTINO	118	1	0,4	2.041	77,1
MORCIANO DI LEUCA	61	0	0,0	2.452	77,2
MURO LECCESE	101	1	0,2	3.916	80,1
NARDO'	1.233	7	0,2	24.111	77,1
NEVIANO	124	0	0,0	3.964	77,5
NOCIGLIA	57	1	0,5	1.758	79,4
NOVOLI	234	2	0,3	6.153	79,2
ORTELLE	75	4	1,7	1.820	78,5
OTRANTO	198	2	0,3	4.302	73,5
PALMARIGGI	29	0	0,0	1.158	80,8
PARABITA	391	12	1,4	6.756	76,3
PATU'	40	0	0,0	1.263	76,3
POGGIARDO	223	4	0,7	4.685	78,9
PRESICCE-ACQUARICA	396	2	0,2	7.012	71,9
RACALE	531	7	0,6	7.911	72,7
RUFFANO	413	13	1,4	7.015	72,9
SALICE SALENTINO	318	1	0,1	6.296	77,7
SALVE	116	0	0,0	3.275	71,9
SANARICA	52	1	0,7	1.154	78,1
SAN CESARIO DI LECCE	320	4	0,5	6.204	77,0
SAN DONATO DI LECCE	174	1	0,2	4.437	79,1
SANNICOLA	225	7	1,2	4.310	74,5
SAN PIETRO IN LAMA	146	0	0,0	2.657	75,7
SANTA CESAREA TERME	67	3	1,0	2.348	78,7
SCORRANO	370	11	1,6	5.292	77,2
SECLI'	103	0	0,0	1.511	81,3
SOGLIANO CAVOUR	75	4	1,0	3.156	79,2
SOLETO	207	10	1,9	4.096	76,7
SPECCHIA	166	2	0,4	3.588	76,0
SPONGANO	93	6	1,7	2.794	78,0
SQUINZANO	640	2	0,1	10.544	75,9
STERNATIA	52	0	0,0	1.752	79,0
SUPERSANO	205	3	0,7	3.294	76,7
SURANO	43	0	0,0	1.228	77,1
SURBO	624	1	0,1	11.577	77,5
TAURISANO	980	3	0,3	8.377	71,9
TAVIANO	507	4	0,3	8.865	75,1
TIGGIANO	90	0	0,0	2.156	75,3
TREPUZZI	441	2	0,1	11.207	78,3
TRICASE	567	8	0,5	13.334	76,9
TUGLIE	154	16	3,1	3.929	75,6
UGENTO	479	2	0,2	8.955	72,5
UGGIANO LA CHIESA	76	9	2,1	3.363	77,1
VEGLIE	429	15	1,1	10.661	77,8

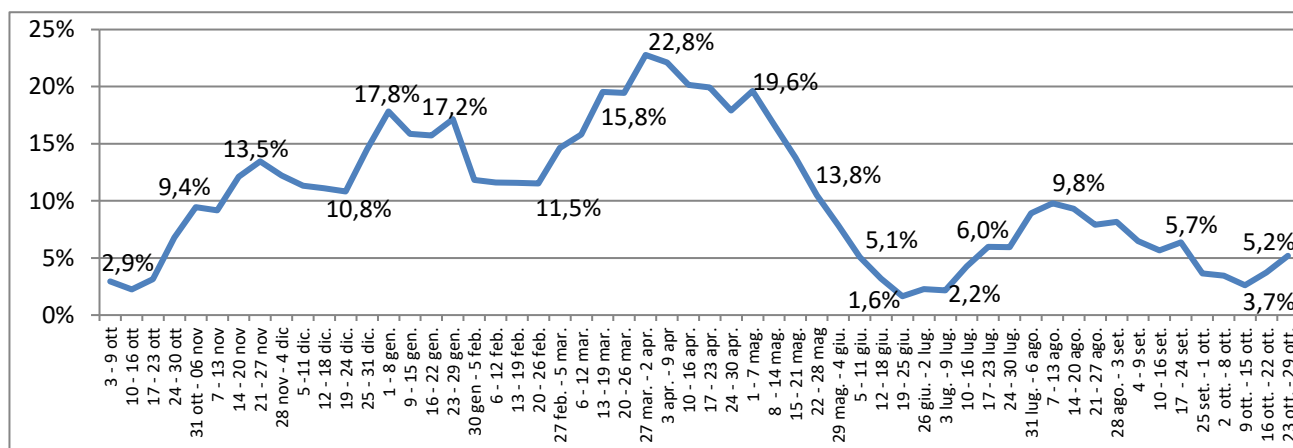
Comune	N° casi da inizio pandemia	Attualmente positivi	Attualmente positivi per 1.000 Ab.	N. Vaccinati mono, 1 ^a dose	Vaccinati Mono, 1 ^a dose per 100 Ab.
VERNOLE	292	1	0,1	5.522	79,3
ZOLLINO	41	0	0,0	1.536	80,7
SAN CASSIANO	75	0	0,0	1.609	80,7
CASTRO	96	5	2,1	1.931	82,4
PORTO CESAREO	456	6	1,0	4.595	73,0
RSA La Fontanella - Ospiti e operatori (9)	74	0	-	-	-
Temporanem. Presenti	759	21	-	-	-
TOTALI	32.053	537	0,7	606.151	76,6

Nota: il colore rosso delle celle indica un valore peggiore rispetto al dato provinciale.

Tabella 2. Tamponi faringei eseguiti in Provincia di Lecce.

Tamponi eseguiti	N°	%
Tamponi negativi	285.682	90
Tamponi positivi	32.053	10
Tot. (comprensivo dei ripetuti)	793.468	-

Figura 1. Trend settimanale del rapporto positivi/casi testati dal 9 ottobre 2020 ad oggi.



Nota: il dato dell'ultima settimana può subire variazioni in + o in - a causa del consolidamento degli archivi.

Figura 2. Trend settimanale dei casi "attualmente positivi" (dal 9 ottobre 2020 ad oggi).

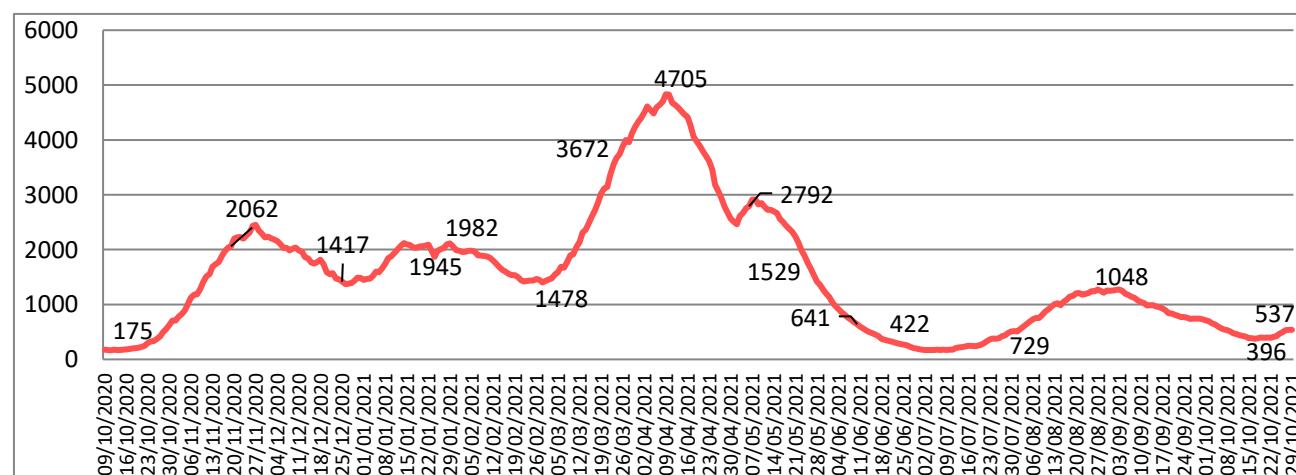


Figura 3. Trend settimanale dei nuovi positivi per le fasce di età.

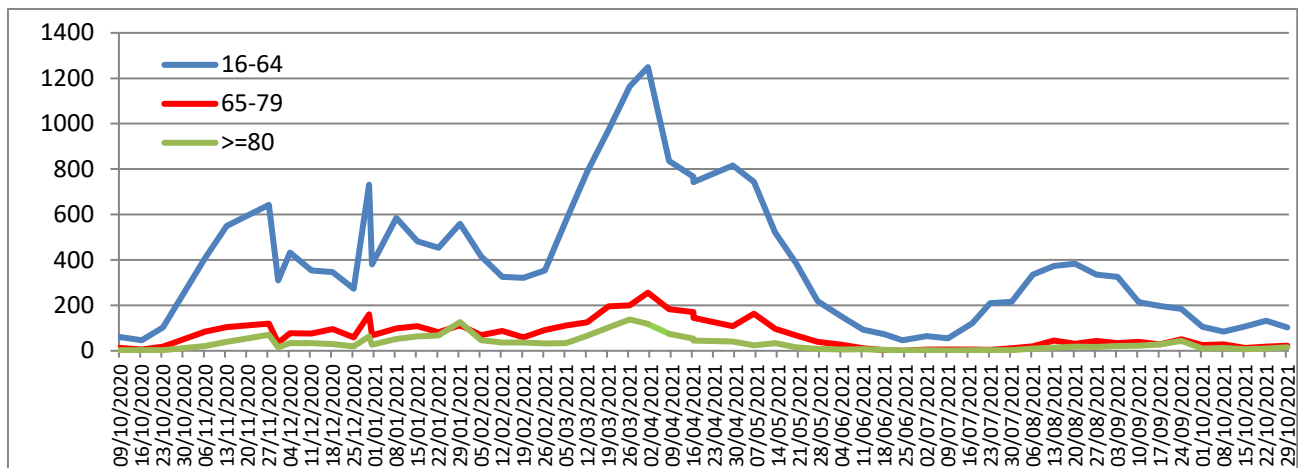


Tabella 3. Attualmente positivi per 1.000 Ab.e incidenza settimanale per 100.000 Ab.

Attualmente positivi per 1000 abitanti	0,7
Incidenza 7 giorni (22/10/ - 28/10) per 100.000 abitanti	34,8

Tabella 4. Tasso ospedalizzazione mensile per 100.000 abitanti pop. vaccinata e non vaccinata.

Tasso di Ospedalizzazione 30 giorni (1/10 - 28/10) per 100.000 abitanti	Ciclo completo	1^ dose	Popolazione non vaccinata
	0,54	2,05	5,80

Figura 4. Distribuzione geografica dei cittadini "attualmente positivi" a COVID-19.

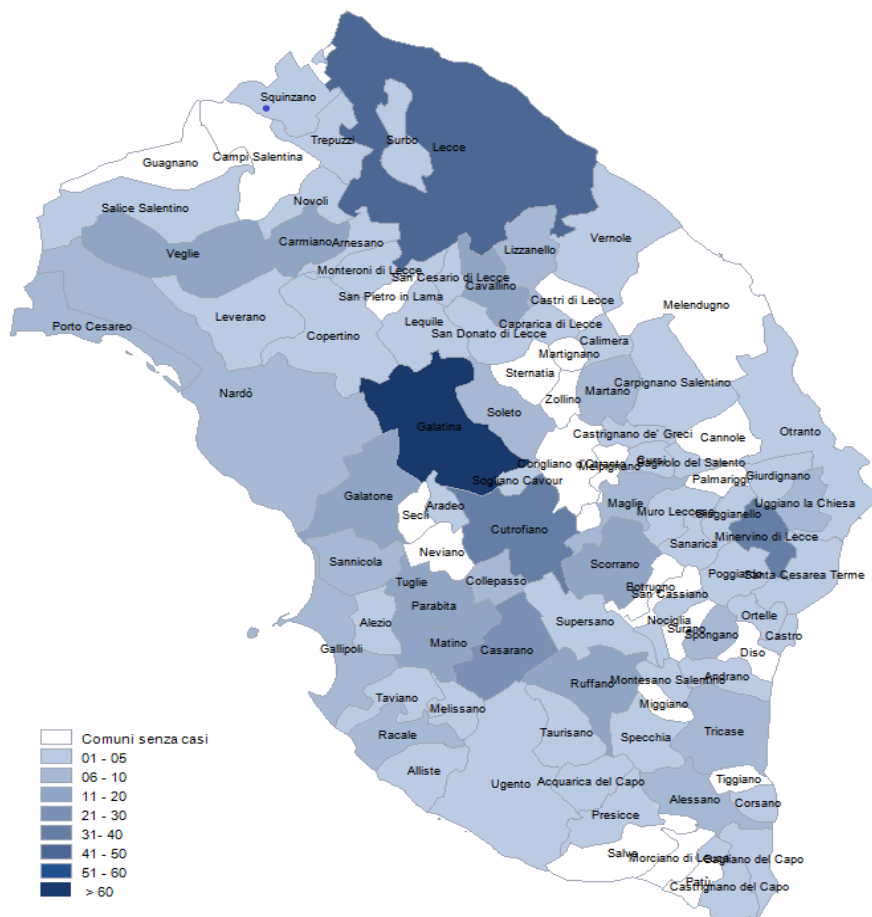


Figura 5. Distribuzione per sesso dei casi di infezione da COVID-19.

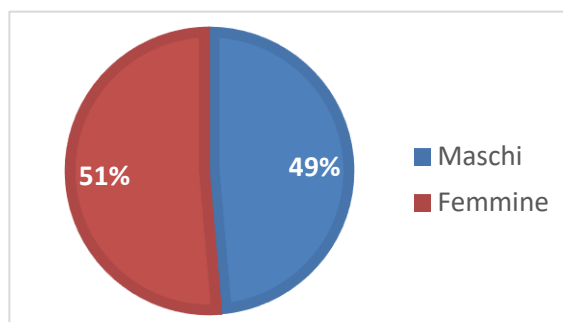


Tabella 5. Distribuzione per fasce di età e sesso dei casi di infezione da COVID-19.

Fasce Età	Maschi	Femmine	Totale	%
0-35	6.371	5.894	12.265	38
36-49	3.103	3.564	6.667	21
50-69	4.204	4.503	8.707	27
70-79	1.209	1.289	2.498	8
80-89	578	880	1.458	5
>=90	120	338	458	1
Totali	15.585	16.468	32.053	100

Figura 6. Distribuzione per fasce di età dei casi di infezione da COVID-19.

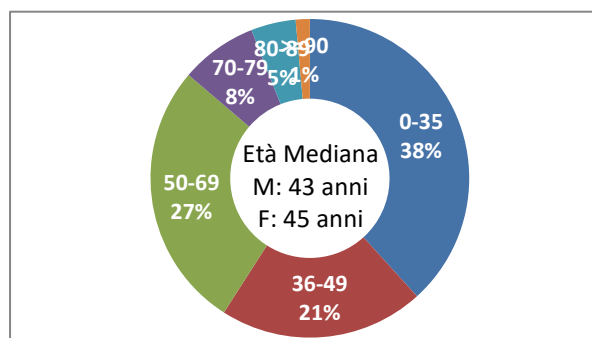


Tabella 6. Numero di ricoveri, degenze, dimessi e deceduti per infezione da COVID-19.

Istituto	Ricoveri Totali	Attualmente ricoverati	Dimessi	Deceduti
P.O. Galatina - Malattie infettive COVID	552	4	548	63
P.O. Galatina - Medicina interna COVID	173	0	173	44
P.O. Galatina - Altre UU.OO. COVID	28	0	28	0
P.O. Copertino - Lungod. Post COVID	38	0	38	6
P.O. Vito Fazzi - Anest. e Rianimaz. COVID	300	3	297	228
P.O. Vito Fazzi - Pneumologia COVID (DEA)	596	15	581	127
P.O. Vito Fazzi - Malattie Infettive COVID	565	5	560	66
P.O. Vito Fazzi - Med. Acc. Urgenza COVID	179	0	179	17
P.O. Fazzi (S. Cesario) Lungod. Post COVID	142	0	142	0
Totali	2.573	27	2.546	551

Nota: Il reparto di Pneumologia 2 COVID (DEA) del PO Fazzi è attivo dal 06/11/2020.

Il reparto Med.Acc.Urgenza COVID PO Fazzi è attivo dal 01/01/2021

Figura 7. Numero di ricoveri, degenti, dimessi e deceduti per infezione da COVID-19.

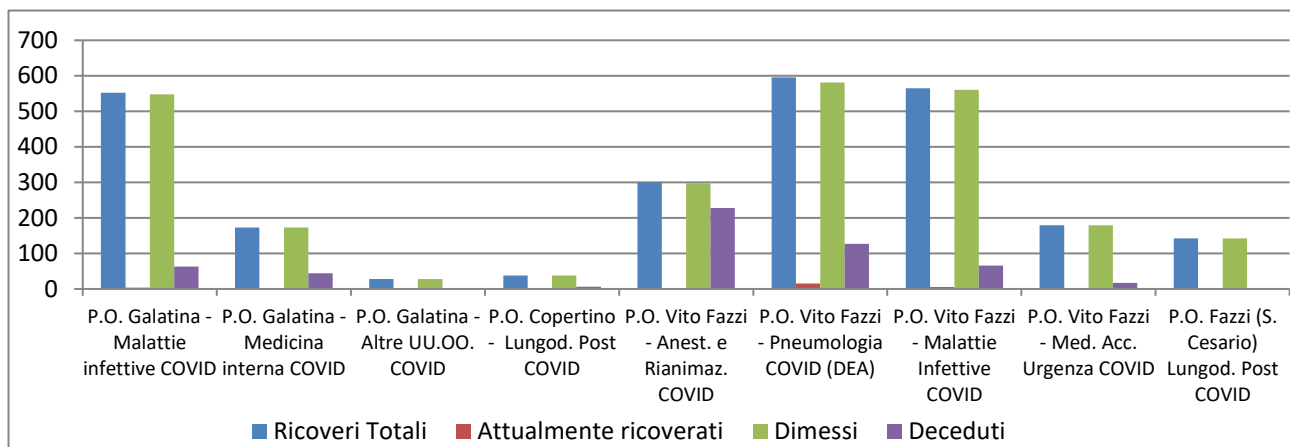


Tabella 7. Distribuzione per fasce di età e sesso dei ricoveri per infezione da COVID-19.

Fasce Età	Maschi	Femmine	Totale	%
0-35	61	44	105	4
36-49	162	144	306	12
50-69	555	321	876	34
70-79	339	268	607	24
80-89	243	261	504	20
>=90	75	100	175	7
Totali	1.435	1.138	2.573	100

Figura 8. Distribuzione per fasce di età dei ricoveri per infezione da COVID-19.

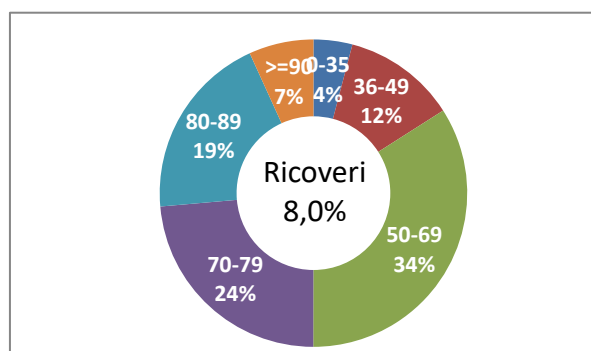


Figura 9. Trend settimanale dei ricoveri per le fasce di età.

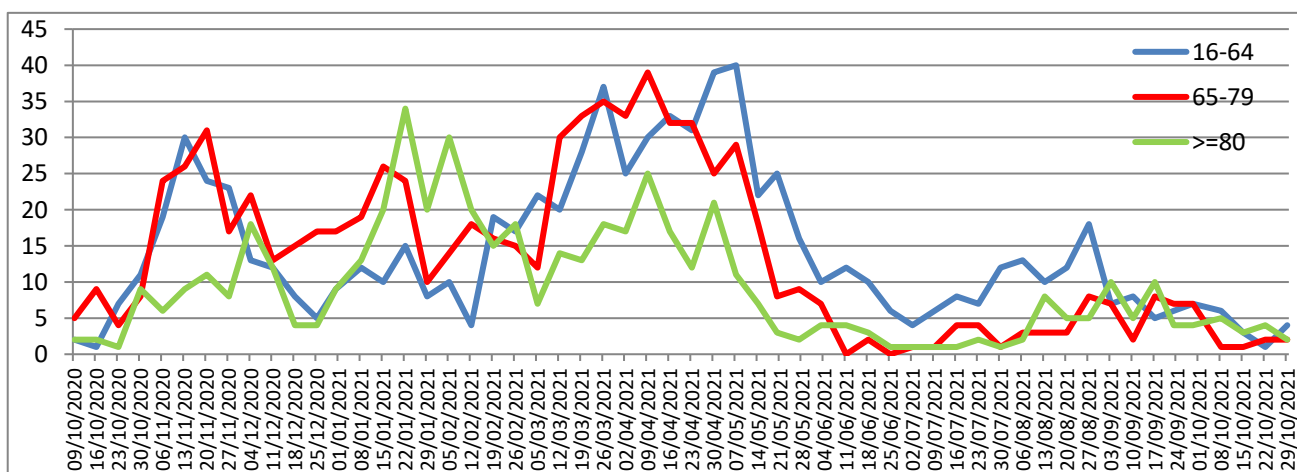


Tabella 8. Distribuzione per fasce di età e sesso dei deceduti per infezione da COVID-19.

Fasce Età	Maschi	Femmine	Totale	%
0-35	4	0	4	1
36-49	9	8	17	2
50-69	76	47	123	17
70-79	120	81	201	28
80-89	115	129	244	34
>=90	44	81	125	18
Totali	368	346	714	100

Figura 10. Trend settimanale dei deceduti per le fasce di età.

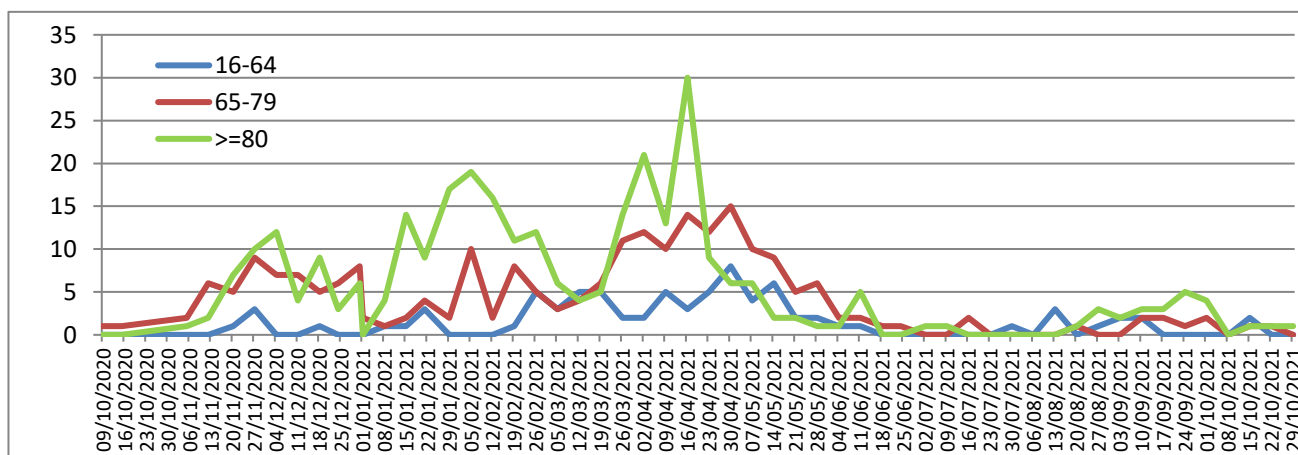


Figura 11. Distribuzione per fasce di età dei deceduti da infezione da COVID-19.

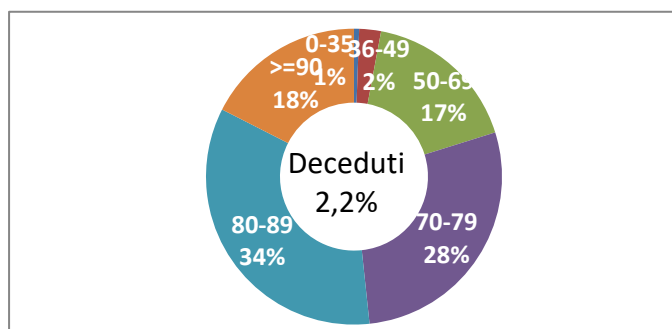


Figura 12. Distribuzione per fasce di età dei guariti da infezione da COVID-19.

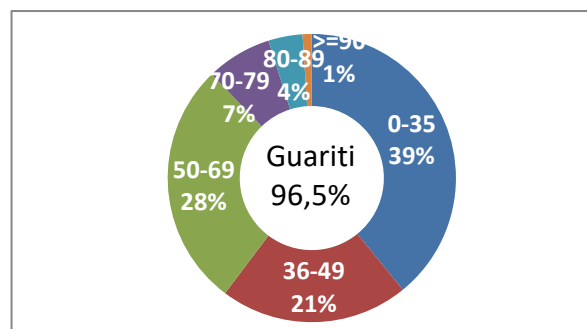


Tabella 9. Distribuzione per fasce di età e sesso dei guariti da infezione da COVID-19. dati cumulativi dal 29/02/2020 ad oggi.

Fasce Età	Maschi	Femmine	Totale	%
0-35	6.256	5.793	12.049	39
36-49	3039	3479	6.518	21
50-69	4.079	4.392	8.471	28
70-79	1071	1196	2.267	7
80-89	452	728	1.180	4
>=90	74	243	317	1
Totali	14.971	15.831	30.802	100

Tabella 10. Distribuzione dei casi diagnosticati per luogo di esposizione dal 29/02/2020 (dato disponibile per 15.228 casi su 32.053).

Luogo di esposizione	N. Casi	%
Ambito Familiare	12.139	79,7
RSA/Casa di riposo/Comunità disabili	274	1,8
Ospedale Ambulatorio	485	3,2
Centro accoglienza rifugiati	334	2,2
Lavoro	1.085	7,1
Nave/Crociera	64	0,4
Altro	847	5,6
Totale	15.228	100

Figura 13. Distribuzione dei casi diagnosticati per luogo di esposizione dal 29/02/2020 (dato disponibile per 15.228 casi su 32.053).

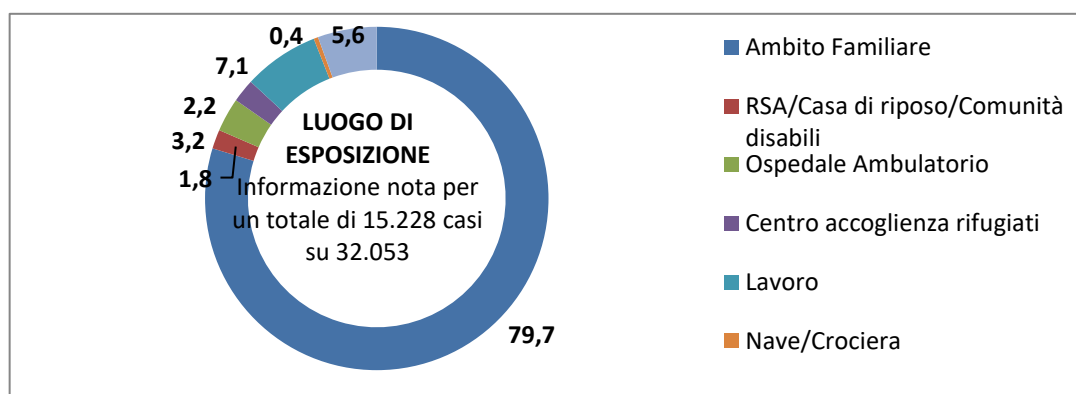


Tabella 11. Distribuzione dei casi diagnosticati per stato clinico iniziale dal 29/02/2020 (dato disponibile per 32.017 casi su 32.053).

Stato clinico	N. Casi	%
Asintomatico	21.823	68,2
Pauci-sintomatico	8.813	27,5
Lieve	727	2,3
Severo	429	1,3
Critico	225	0,7
Totale	32.017	100

Figura 14. Distribuzione dei casi diagnosticati per stato clinico iniziale dal 29/02/2020 (dato disponibile per 32.017 casi su 32.053).

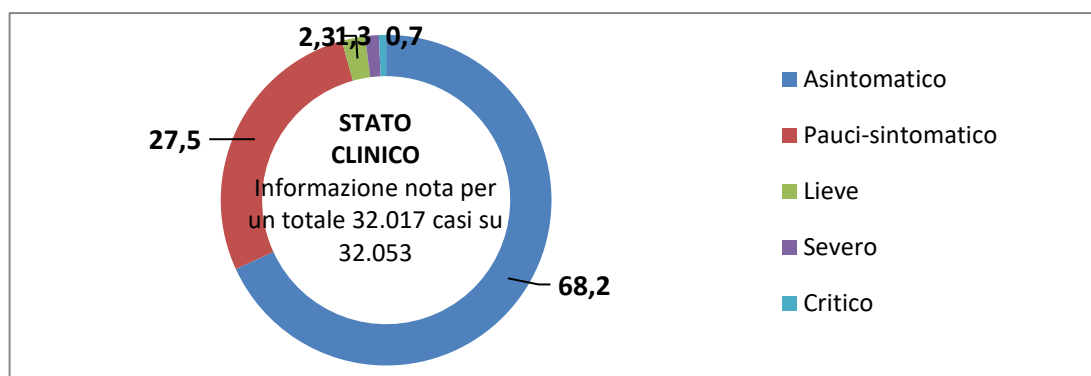


Tabella 12. Campagna vaccinale anti Covid 19 - Somministrazioni totali.

Fasce Età	Monodose	1^ Dose	2^ Dose	3^ Dose	Totale
12-19	9	45.921	42.661	7	88.598
20-29	289	63.083	55.471	404	119.247
30-39	710	65.042	57.979	717	124.448
40-49	1.724	90.577	83.640	968	176.909
50-59	9.714	95.761	89.743	1.213	196.431
60-69	5.315	87.092	83.537	1.457	177.401
70-79	3.540	77.293	74.963	1.117	156.913
80-89	31	48.693	47.484	5.253	101.461
>= 90	1	11.356	10.946	959	23.262
Totale	21.333	584.818	546.424	12.095	1.164.670

Figura 15. Campagna vaccinale anti Covid 19 - Somministrazioni totali.

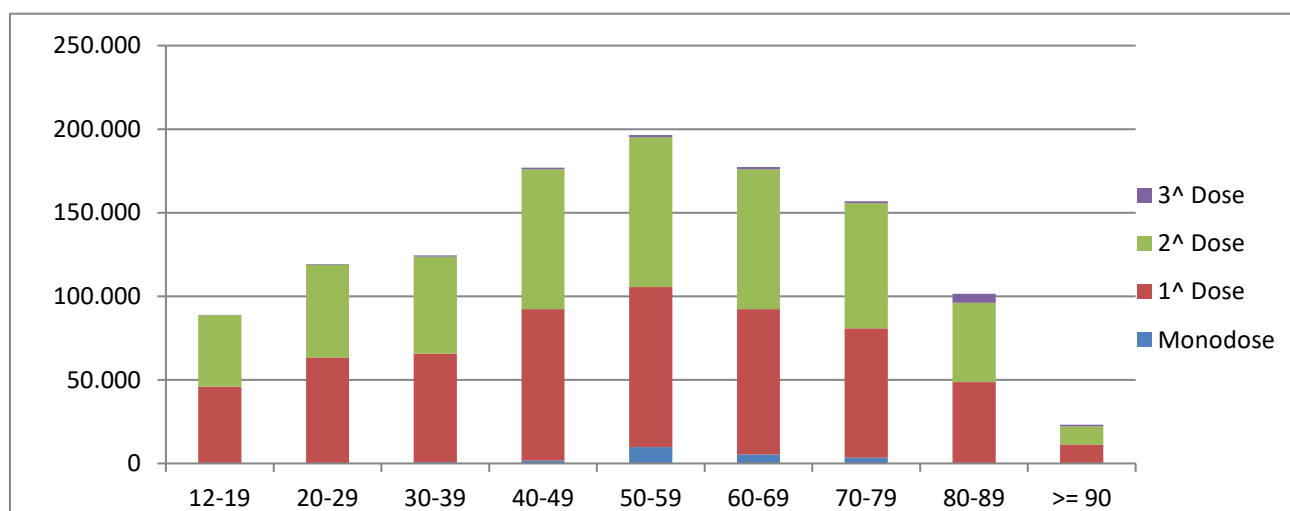
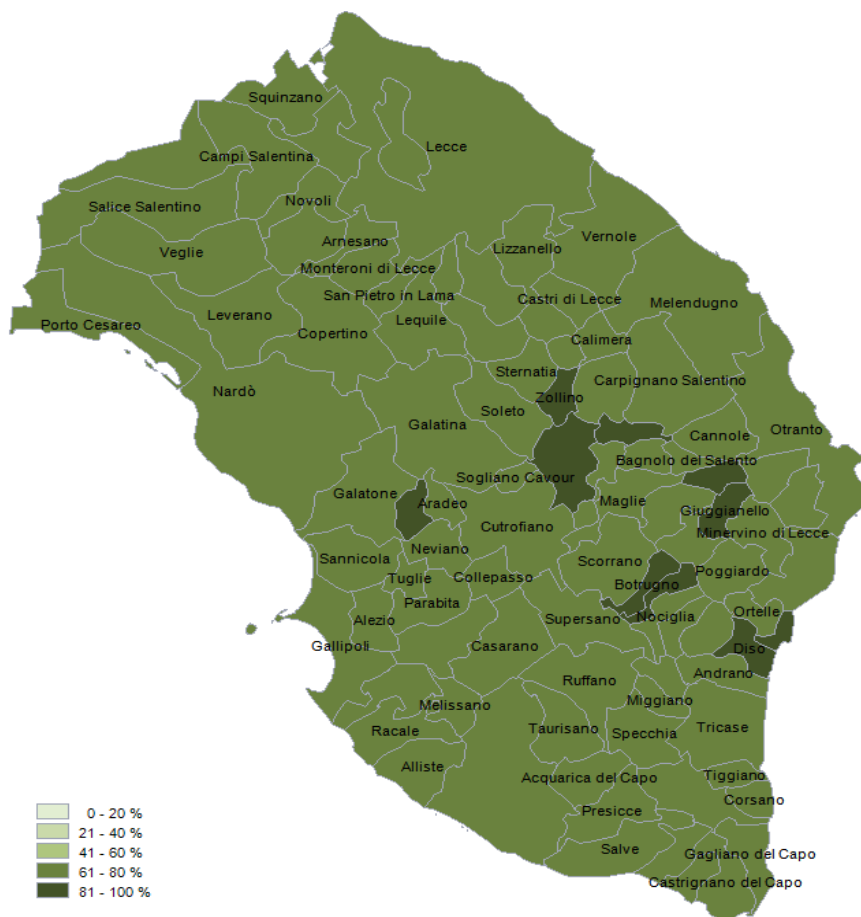


Tabella 13. Campagna vaccinale anti Covid 19 - Vaccinati monodose e 1^ dose per 100 abitanti.

Fasce Età	1^ Dose e Monodose	Monodose e 1^ dose/100 Ab.
12-19	45.930	77
20-29	63.372	79
30-39	65.752	75
40-49	92.301	77
50-59	105.475	82
60-69	92.407	88
70-79	80.833	91
80-89	48.724	89
>= 90	11.357	74
Totale	606.151	82

Figura 17. Distribuzione geografica dei cittadini vaccinati monodose e 1^a dose.



I dati riportati sono quelli in possesso di questo ufficio nel giorno e alle ore indicati nella copertina del report.

Si consideri che i dati si riferiscono alla residenza anagrafica dei cittadini ma potrebbero non coincidere con il reale domicilio. Sono considerati temporaneamente presenti i cittadini momentaneamente domiciliati in provincia di Lecce.

Si consideri inoltre che trattasi di dati molto dinamici che variano costantemente, per cui l'attribuzione ai comuni di alcune unità potrebbe risentire di queste problematiche e pertanto potrebbero risultare discordanti al momento della rilevazione con quelli forniti da altri enti o uffici.

Si consideri infine che solo per la RSA la fontanella di Soletto è stato considerato come domicilio degli utenti e degli operatori la sede della RSA.

Dall'8 gennaio 2021 il report include i dati, per comune di residenza, dei vaccinati nella campagna di vaccinazione anti COVID avviata il 27 dicembre 2020.

Hanno contribuito alla realizzazione del report

Il gruppo di lavoro U.O.C. Statistica ed Epidemiologia ASL Lecce: Sig.ra Valeria Gerardi, Sig.ra Ornella Guida, Sig. Donato Rollo.