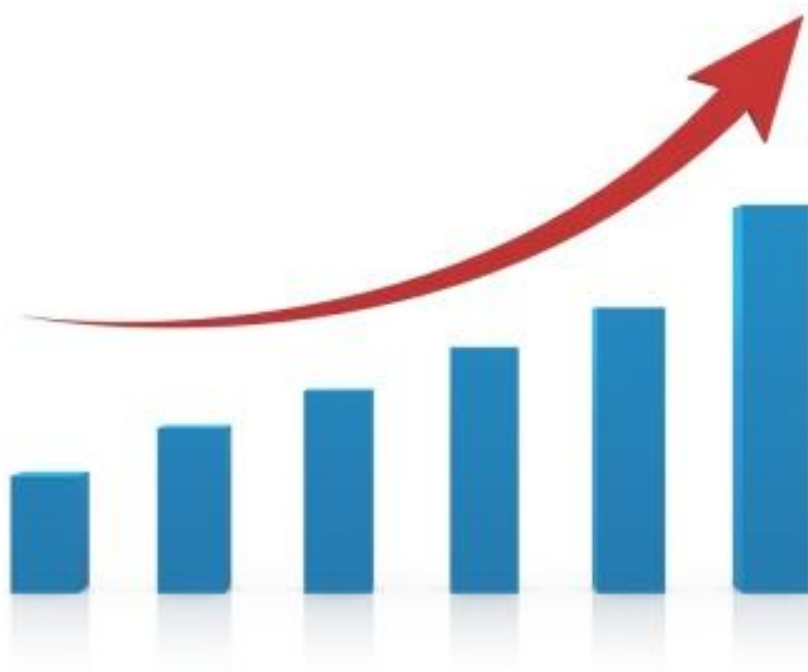


COVID-19 IN PROVINCIA DI LECCE



REPORT del 10 giugno 2022

Aggiornamento delle ore 10.30

Documento a cura di Fabrizio Quarta con la collaborazione di Angela Metallo
Elaborazione dati Carlo Indino

Tabella 1. Distribuzione per comune dei casi di infezione da COVID-19.

Comune	N° casi da inizio pandemia	Attualmente positivi	Attualmente positivi per 1.000 Ab.	N. Vaccinati mono, 1 ^a dose	Vaccinati mono, 1 ^a dose per 100 Ab.
ALESSANO	1.702	25	4,0	5.282	84,1
ALEZIO	1.665	13	2,3	4.791	85,4
ALLISTE	1.752	14	2,1	5.401	81,7
ANDRANO	1.236	22	4,7	4.107	86,9
ARADEO	2.424	27	3,0	7.901	86,3
ARNESANO	1.218	11	2,7	3.422	85,4
BAGNOLO DEL SALENTO	471	3	1,7	1.571	86,6
BOTRUGNO	766	16	5,9	2.371	88,0
CALIMERA	1.808	38	5,5	6.093	88,2
CAMPI SALENTINA	2.811	51	5,0	8.896	87,6
CANNOLE	555	19	11,3	1.468	87,6
CAPRARICA DI LECCE	549	8	3,3	2.072	86,5
CARMIANO	3.683	57	4,8	10.212	85,5
CARPIGNANO SALENTINO	988	16	4,3	3.310	88,8
CASARANO	5.815	38	1,9	16.524	83,4
CASTRI' DI LECCE	638	9	3,2	2.477	87,8
CASTRIGNANO DEI GRECI	988	14	3,7	3.384	88,4
CASTRIGNANO DEL CAPO	1.349	8	1,5	4.507	86,1
CAVALLINO	4.204	53	4,2	11.135	87,2
COLLEPASSO	1.491	36	6,2	5.000	85,9
COPERTINO	6.099	61	2,6	20.714	87,6
CORIGLIANO D'OTRANTO	1.514	5	0,9	5.051	88,3
CORSANO	1.538	5	0,9	4.457	83,7
CURSI	1.081	15	3,7	3.447	85,4
CUTROFIANO	2.578	32	3,6	7.743	87,3
DISO	630	10	3,4	2.595	89,4
GAGLIANO DEL CAPO	1.385	5	1,0	4.208	82,9
GALATINA	7.080	57	2,2	22.897	86,5
GALATONE	4.611	46	3,0	12.962	84,6
GALLIPOLI	5.964	44	2,2	16.948	84,0
GIUGGIANELLO	265	7	6,1	1.024	88,7
GIURDIGNANO	563	7	3,6	1.677	86,1
GUAGNANO	1.360	23	4,1	4.795	86,1
LECCE	26.292	264	2,7	80.699	83,6
LEQUILE	2.584	48	5,5	7.223	83,0
LEVERANO	3.770	42	3,0	12.196	87,4
LIZZANELLO	3.719	26	2,2	10.394	86,6
MAGLIE	3.727	58	4,1	11.998	85,5
MARTANO	2.297	42	4,7	7.657	85,5
MARTIGNANO	466	8	4,9	1.419	87,1
MATINO	3.394	30	2,7	9.152	81,1
MELENDUGNO	2.982	35	3,5	8.325	83,2
MELISSANO	2.041	16	2,3	5.643	80,7
MELPIGNANO	540	16	7,2	1.901	86,1
MIGGIANO	936	1	0,3	2.912	85,0

Comune	N° casi da inizio pandemia	Attualmente positivi	Attualmente positivi per 1.000 Ab.	N. Vaccinati mono, 1 ^a dose	Vaccinati mono, 1 ^a dose per 100 Ab.
MINERVINO DI LECCE	1.046	11	3,1	3.006	84,5
MONTERONI DI LECCE	3.966	49	3,6	11.433	83,0
MONTESANO SALENTINO	866	6	2,3	2.262	85,5
MORCIANO DI LEUCA	704	3	0,9	2.693	84,7
MURO LECCESE	1.175	15	3,1	4.229	86,5
NARDO'	8.424	143	4,6	26.686	85,3
NEVIANO	1.357	21	4,1	4.339	84,9
NOCIGLIA	614	15	6,8	1.897	85,6
NOVOLI	2.359	14	1,8	6.779	87,2
ORTELLE	579	12	5,2	1.963	84,7
OTRANTO	1.464	21	3,6	4.750	81,2
PALMARIGGI	367	1	0,7	1.262	88,1
PARABITA	2.407	16	1,8	7.385	83,4
PATU'	386	6	3,6	1.448	87,5
POGGIARDO	1.744	35	5,9	5.085	85,7
PRESICCE-ACQUARICA	2.680	15	1,5	7.867	80,6
RACALE	3.368	23	2,1	8.910	81,8
RUFFANO	2.869	22	2,3	7.860	81,7
SALICE SALENTINO	2.199	18	2,2	6.897	85,1
SALVE	1.041	3	0,7	3.648	80,1
SANARICA	418	2	1,4	1.255	85,0
SAN CESARIO DI LECCE	2.547	14	1,7	6.890	85,5
SAN DONATO DI LECCE	1.762	10	1,8	4.905	87,4
SANNICOLA	1.476	27	4,7	4.845	83,8
SAN PIETRO IN LAMA	1.025	14	4,0	2.933	83,6
SANTA CESAREA TERME	692	4	1,3	2.531	84,8
SCORRANO	2.456	32	4,7	5.867	85,6
SECLI'	569	0	0,0	1.654	89,0
SOGLIANO CAVOUR	1.128	13	3,3	3.435	86,2
SOLETO	1.419	9	1,7	4.520	84,6
SPECCHIA	1.388	6	1,3	3.943	83,5
SPONGANO	954	8	2,2	3.050	85,2
SQUINZANO	3.723	36	2,6	11.656	83,9
STERNATIA	502	1	0,5	1.932	87,1
SUPERSANO	1.251	12	2,8	3.641	84,8
SURANO	362	5	3,1	1.340	84,2
SURBO	4.964	48	3,2	12.833	85,9
TAURISANO	3.857	26	2,2	9.400	80,6
TAVIANO	3.551	29	2,5	9.877	83,7
TIGGIANO	789	9	3,1	2.401	83,8
TREPUZZI	4.116	42	2,9	12.420	86,8
TRICASE	5.073	56	3,2	14.893	85,9
TUGLIE	1.327	23	4,4	4.383	84,3
UGENTO	3.240	29	2,3	10.050	81,3
UGGIANO LA CHIESA	1.077	13	3,0	3.686	84,5
VEGLIE	4.001	58	4,2	11.821	86,3

Comune	N° casi da inizio pandemia	Attualmente positivi	Attualmente positivi per 1.000 Ab.	N. Vaccinati mono, 1^ dose	Vaccinati Mono, 1^ dose per 100 Ab.
VERNOLE	1.752	30	4,3	6.037	86,7
ZOLLINO	494	3	1,6	1.689	88,7
SAN CASSIANO	559	8	4,0	1.760	88,3
CASTRO	586	7	3,0	2.082	88,8
PORTO CESAREO	1.897	13	2,1	5.242	83,3
RSA La Fontanella - Ospiti e operatori (9)	80	0	-	-	-
Temporanem. Presenti	1.758	36	-	-	-
TOTALI	223.937	2.453	3,1	671.331	84,9

Nota: il colore rosso delle celle indica un valore peggiore rispetto al dato provinciale.

Tabella 2. Tamponi faringei eseguiti in Provincia di Lecce.

Tamponi eseguiti	N°	%
Tamponi negativi (*)	459.834	68
Tamponi positivi	207.665	32
Tot. (comprensivo dei ripetuti)	2.296.560	-

Nota: (*) Il dato si riferisce solo ai Laboratori pubblici e privati convenzionati.

Figura 1. Nuovi positivi per fasce di età. Settimana dal 03/06/22 al 09/06/2022.

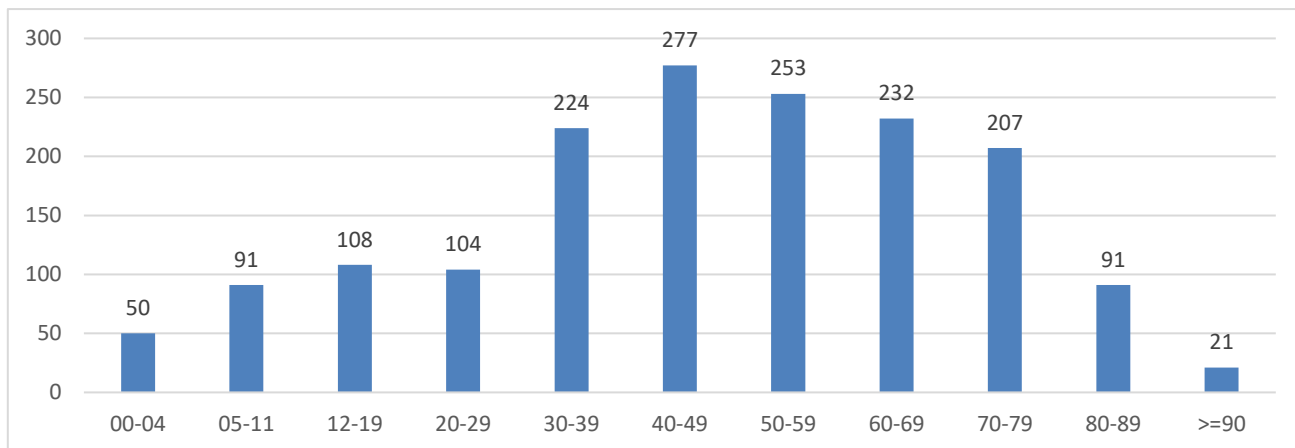


Figura 2. Trend settimanale dei casi "attualmente positivi" dal 3 dicembre 2021 ad oggi.

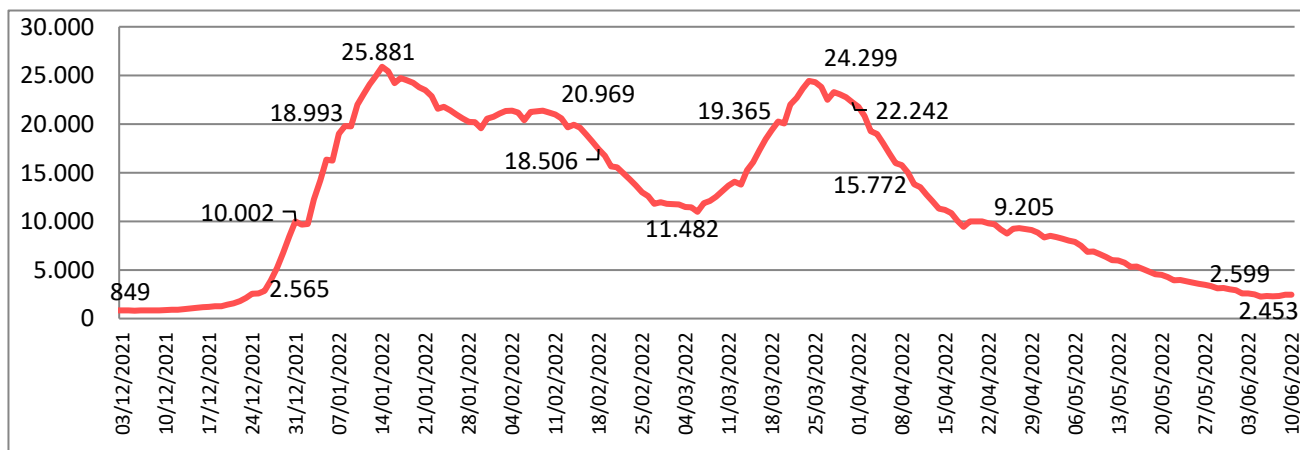


Figura 3. Trend settimanale dei nuovi positivi per le fasce di età dal 3 dicembre 2021 ad oggi.

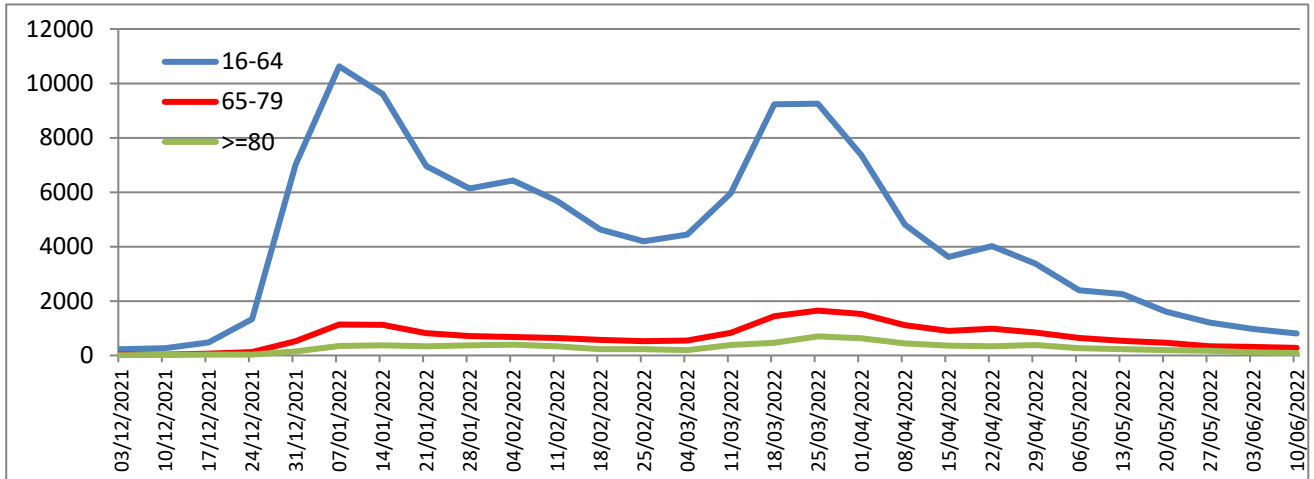


Tabella 3. Attualmente positivi per 1.000 Ab.e incidenza settimanale per 100.000 Ab.

Attualmente positivi per 1000 abitanti	3,1
Incidenza 7 giorni (3/6/22 - 9/6/22) per 100.000 abitanti	217,5

Tabella 4. Tasso ospedalizzazione mensile per 100.000 abitanti pop. vaccinata e non vaccinata.

Tasso di Ospedalizzazione mensile (13/5/22 - 9/6/22) per 100.000 abitanti	1 ^a dose	2 ^a dose	3 ^a dose	Non vaccinati
	1,86	0,80	2,04	4,39

Figura 4. Distribuzione geografica dei cittadini "attualmente positivi" a COVID-19 per 1000 Ab..

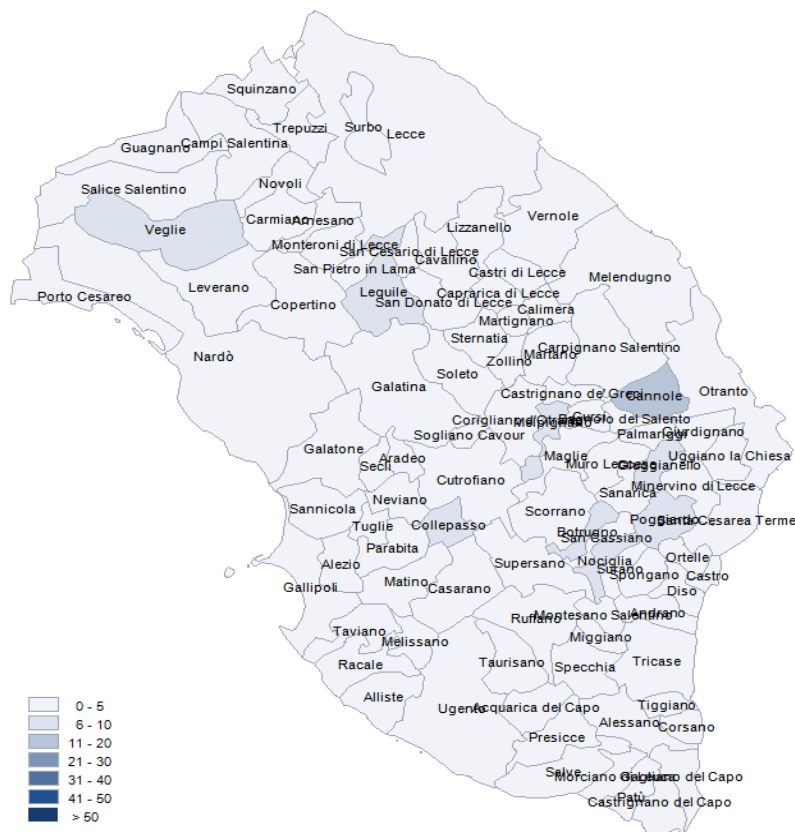


Figura 5. Distribuzione per sesso dei casi di infezione da COVID-19.

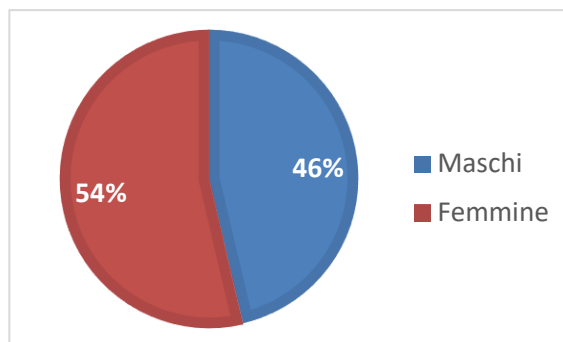


Tabella 5. Distribuzione per fasce di età e sesso dei casi di infezione da COVID-19.

Fasce Età	Maschi	Femmine	Totale	%
0-35	48.144	50.056	98.200	44
36-49	21.125	27.673	48.798	22
50-69	23.926	29.006	52.932	24
70-79	6.701	7.487	14.188	6
80-89	3.227	4.391	7.618	3
>=90	656	1.545	2.201	1
Totali	103.779	120.158	223.937	100

Figura 6. Distribuzione per fasce di età dei casi di infezione da COVID-19.

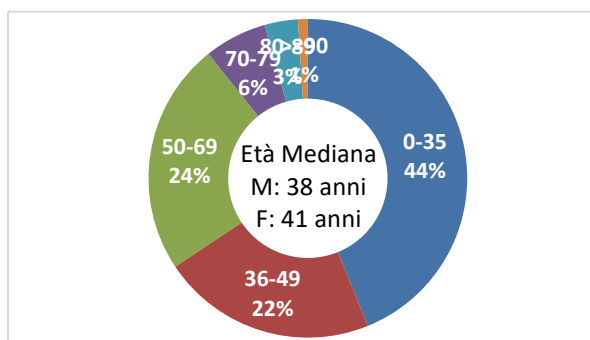


Tabella 6. Numero di ricoveri, degenti, dimessi e deceduti per infezione da COVID-19.

Istituto	Ricoveri Totali	Attualmente ricoverati	Dimessi	Deceduti
P.O. Galatina - Malattie infettive COVID	576	4	572	69
P.O. Galatina - Medicina interna COVID	295	0	295	74
P.O. Galatina - Altre UU.OO. COVID	28	0	28	0
P.O. Copertino - Lungod. Post COVID	38	0	38	6
P.O. Vito Fazzi - Anest. e Rianimaz. COVID	417	2	415	303
P.O. Vito Fazzi - Pneumologia COVID (DEA)	1.074	26	1.048	312
P.O. Vito Fazzi - Malattie Infettive COVID	757	13	744	103
P.O. Vito Fazzi - Med. Acc. Urgenza COVID	179	0	179	17
P.O. Fazzi (S. Cesario) Lungod. Post COVID	142	0	142	0
Totali	3.506	45	3.461	884

Figura 7. Numero di ricoveri, degenti, dimessi e deceduti per infezione da COVID-19.

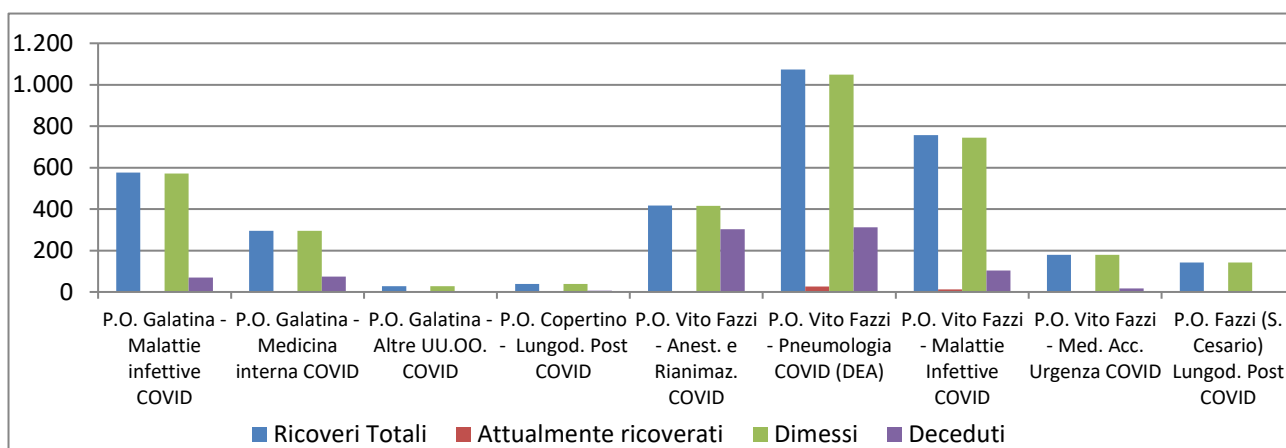


Tabella 7. Distribuzione per fasce di età e sesso dei ricoveri per infezione da COVID-19.

Fasce Età	Maschi	Femmine	Totale	%
0-35	79	56	135	4
36-49	188	164	352	10
50-69	689	388	1.077	31
70-79	458	370	828	24
80-89	399	415	814	23
>=90	139	161	300	9
Totali	1.952	1.554	3.506	100

Figura 8. Distribuzione per fasce di età dei ricoveri per infezione da COVID-19.

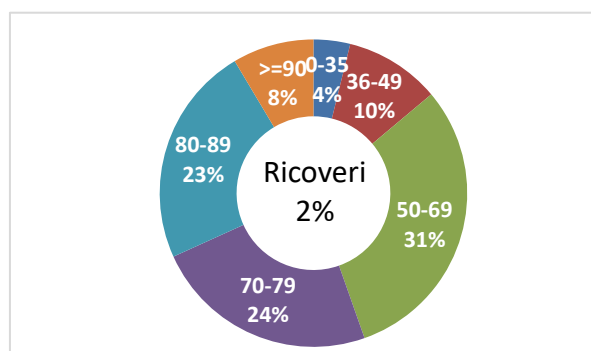


Figura 9. Trend settimanale dei ricoveri per le fasce di età dal 3 dicembre 2021 ad oggi.

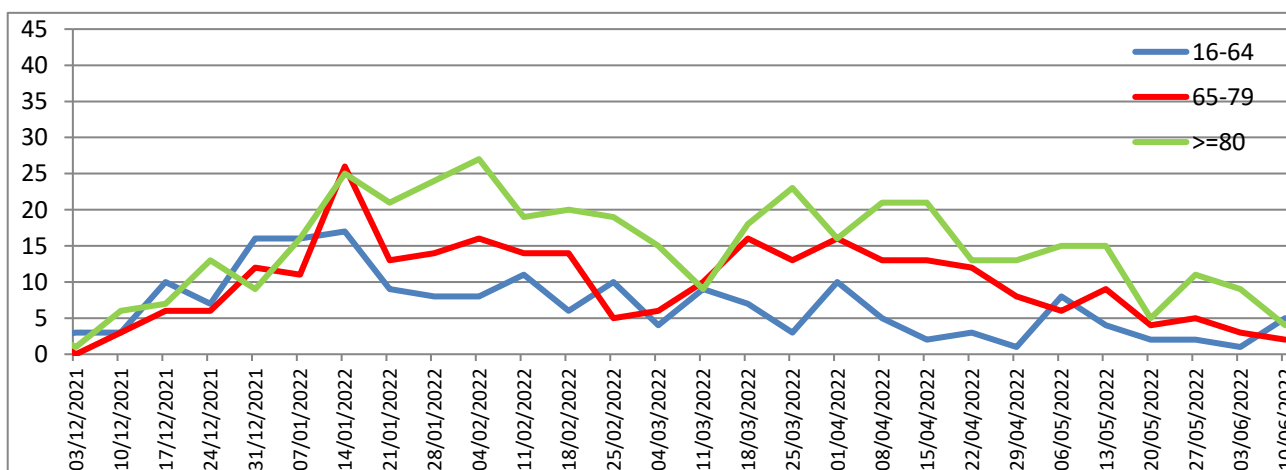


Tabella 8. Distribuzione per fasce di età e sesso dei deceduti per infezione da COVID-19.

Fasce Età	Maschi	Femmine	Totale	%
0-35	7	0	7	1
36-49	12	8	20	2
50-69	106	62	168	15
70-79	171	108	279	25
80-89	205	216	421	38
>=90	91	126	217	20
Totali	592	520	1.112	100

Figura 10. Trend settimanale dei deceduti per le fasce di età dal 3 dicembre 2021 ad oggi.

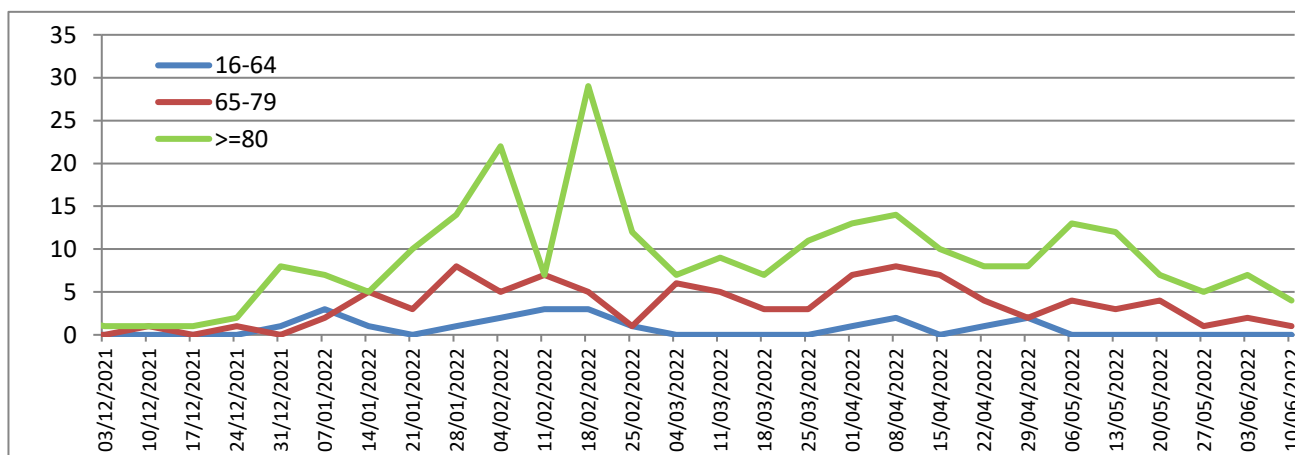


Figura 11. Distribuzione per fasce di età dei deceduti da infezione da COVID-19.

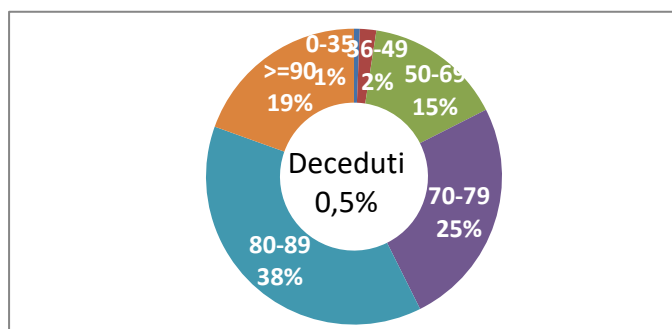


Figura 12. Distribuzione per fasce di età dei guariti da infezione da COVID-19.

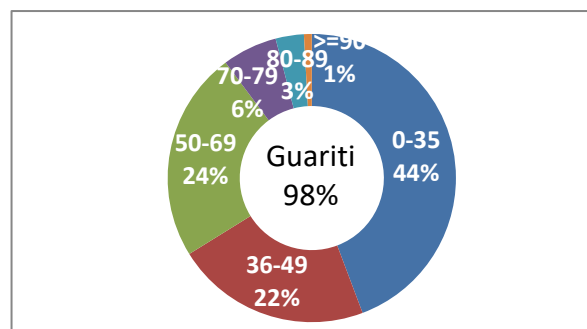


Tabella 9. Distribuzione per fasce di età e sesso dei guariti da infezione da COVID-19. dati cumulativi dal 29/02/2020 ad oggi.

Fasce Età	Maschi	Femmine	Totale	%
0-35	47.837	49.714	97.551	44
36-49	20885	27385	48.270	22
50-69	23.511	28.552	52.063	24
70-79	6384	7190	13.574	6
80-89	2.928	4.057	6.985	3
>=90	550	1379	1.929	1
Totali	102.095	118.277	220.372	100

Tabella 10. Distribuzione dei casi diagnosticati per luogo di esposizione dal 29/02/2020 (dato disponibile per 31.101 casi su 223.937).

Luogo di esposizione	N. Casi	%
Ambito Familiare	22.215	71,4
RSA/Casa di riposo/Comunità disabili	580	1,9
Ospedale Ambulatorio	781	2,5
Centro accoglienza rifugiati	385	1,2
Lavoro	2.510	8,1
Nave/Crociera	110	0,4
Altro	4.520	14,5
Totale	31.101	100

Figura 13. Distribuzione dei casi diagnosticati per luogo di esposizione dal 29/02/2020 (dato disponibile per 31.101 casi su 223.937).

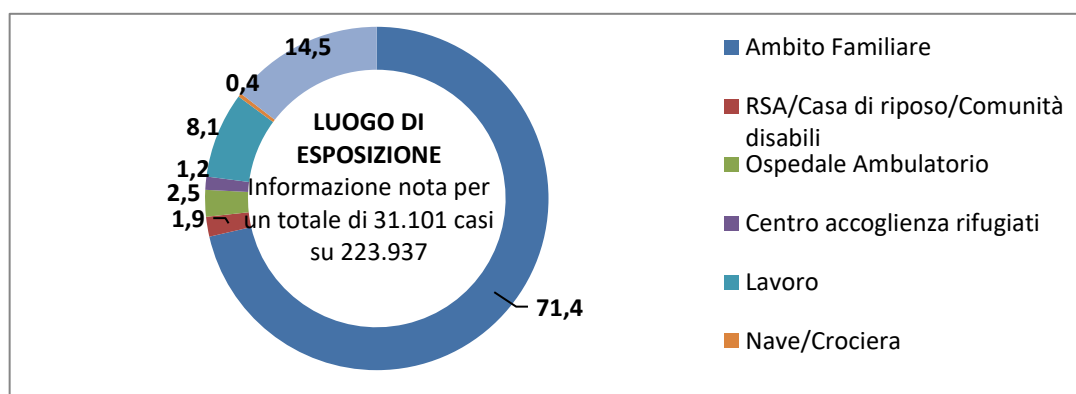


Tabella 11. Distribuzione dei casi diagnosticati per stato clinico iniziale dal 29/02/2020 (dato disponibile per 223.915 casi su 223.937)

Stato clinico	N. Casi	%
Asintomatico	184.900	82,6
Pauci-sintomatico	30.185	13,5
Lieve	7.719	3,4
Severo	693	0,3
Critico	418	0,2
Totale	223.915	100

Figura 14. Distribuzione dei casi diagnosticati per stato clinico iniziale dal 29/02/2020 (dato disponibile per 223.915 casi su 223.937)

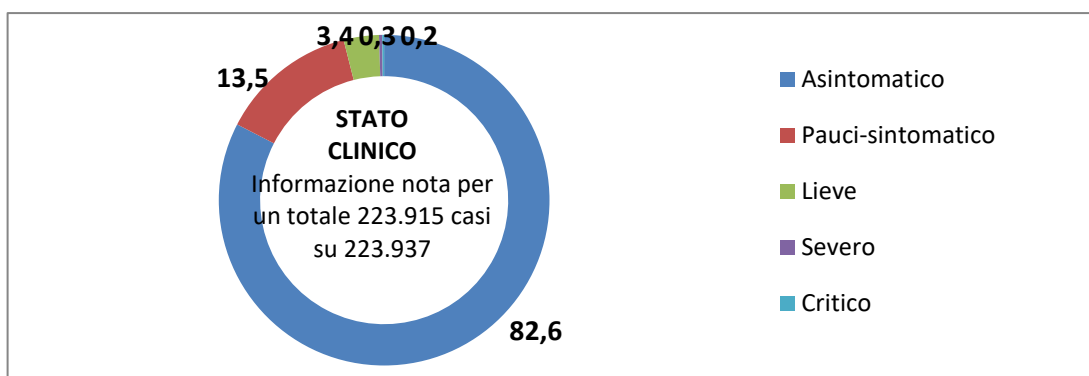


Tabella 12. Campagna vaccinale anti Covid 19 - Somministrazioni totali.

Fasce Età	1 ^a dose	Mono e 2 ^a dose	3 ^a Dose	4 ^a Dose	Totale
5-11	22.264	19.130	9	0	41.403
12-19	55.338	52.432	31.559	3	139.332
20-29	68.870	62.617	43.830	14	175.331
30-39	72.248	67.490	48.906	24	188.668
40-49	97.377	95.267	74.322	91	267.057
50-59	102.083	116.965	83.071	205	302.324
60-69	90.731	98.837	78.007	510	268.085
70-79	79.442	84.865	69.886	970	235.163
80-89	49.932	49.013	42.428	2.454	143.827
>= 90	11.710	11.279	8.618	605	32.212
Totale	649.995	657.895	480.636	4.876	1.793.402

Figura 15. Campagna vaccinale anti Covid 19 - Somministrazioni totali.

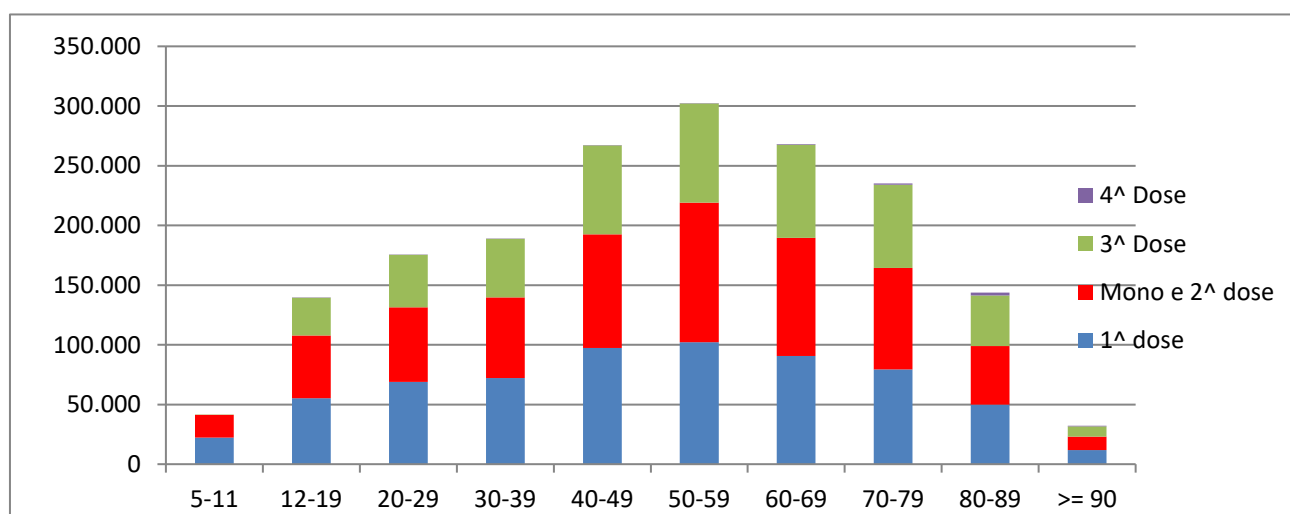
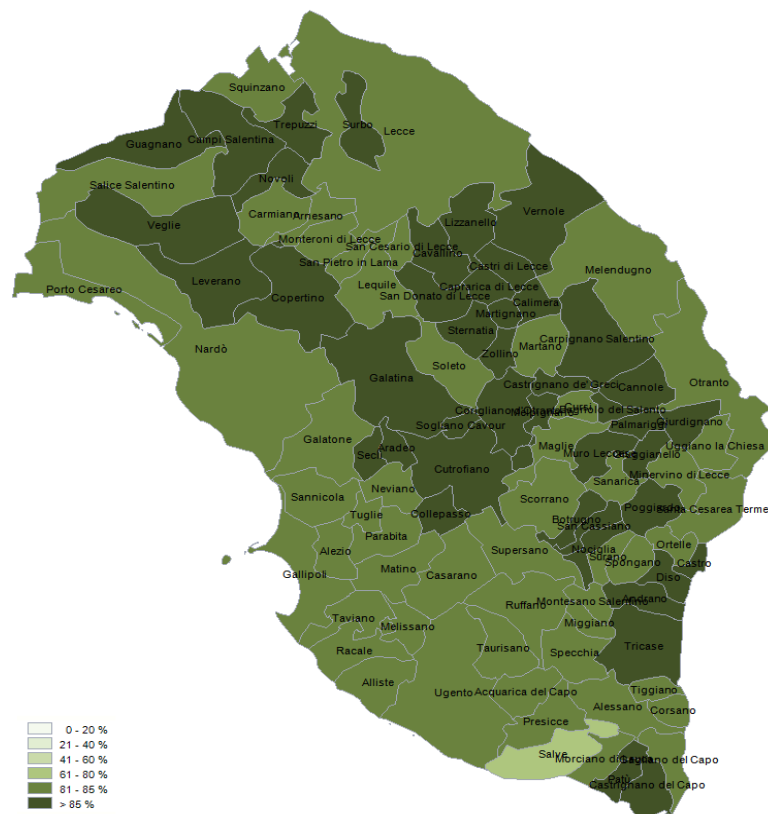


Tabella 13. Campagna vaccinale anti Covid 19 - Vaccinati per dose per 100 abitanti.

Fasce Età	1 ^a dose/100 Ab.	Mono e 2 ^a dose/100 Ab.	3 ^a dose/100 Ab.
5-11	51	44	0
12-19	93	88	53
20-29	85	78	54
30-39	82	77	56
40-49	81	79	62
50-59	80	91	65
60-69	87	94	74
70-79	90	96	79
80-89	92	90	78
>= 90	77	74	56
Totale	88	89	69

Nota: Il dato del Totale della 3^a dose/100 Ab. Si riferisce alla popolazione over 12

Figura 16. Distribuzione geografica dei cittadini vaccinati monodose e 1^a dose per 100 Ab..



I dati riportati sono quelli in possesso di questo ufficio nel giorno e alle ore indicati nella copertina del report.

Si consideri che i dati si riferiscono alla residenza anagrafica dei cittadini ma potrebbero non coincidere con il reale domicilio. Sono considerati temporaneamente presenti i cittadini momentaneamente domiciliati in provincia di Lecce.

Si consideri inoltre che trattasi di dati molto dinamici che variano costantemente, per cui l'attribuzione ai comuni di alcune unità potrebbe risentire di queste problematiche e pertanto potrebbero risultare discordanti al momento della rilevazione con quelli forniti da altri enti o uffici.

Si consideri infine che solo per la RSA la fontanella di Soleto è stato considerato come domicilio degli utenti e degli operatori la sede della RSA.

Dall'8 gennaio 2021 il report include i dati, per comune di residenza, dei vaccinati nella campagna di vaccinazione anti COVID avviata il 27 dicembre 2020.

Hanno contribuito alla realizzazione del report

Il gruppo di lavoro U.O.C. Statistica ed Epidemiologia ASL Lecce: Sig.ra Valeria Gerardi, Sig.ra Ornella Guida, Sig.Donato Rollo.