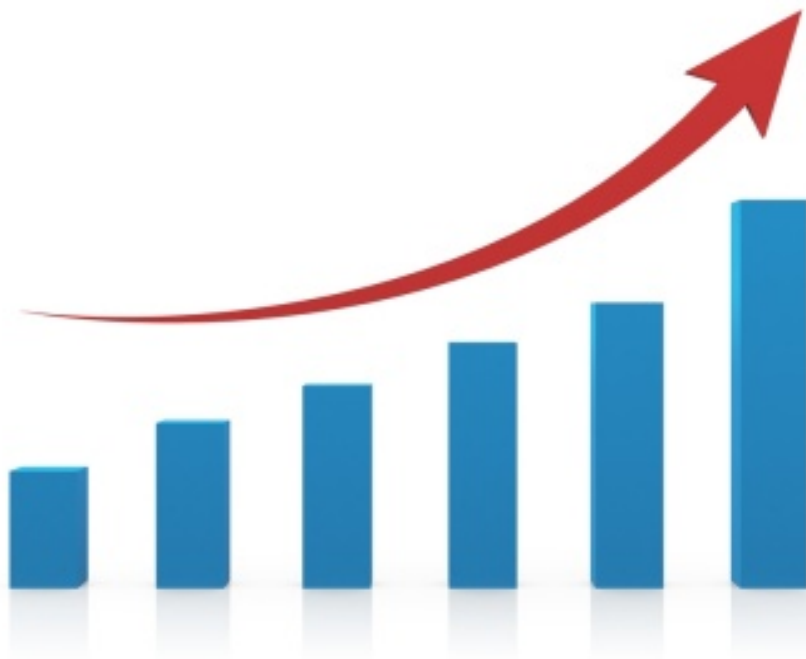


# COVID-19 IN PROVINCIA DI LECCE



REPORT del 11 giugno 2021

Aggiornamento delle ore 10.30

---

Documento a cura di Fabrizio Quarta con la collaborazione di Angela Metallo  
Elaborazione dati Carlo Indino

**Tabella 1.** Distribuzione per comune dei casi di infezione da COVID-19.

Comune	N° casi da inizio pandemia	Attualmente positivi	Attualmente positivi per 1.000 Ab.	N. Vaccini somministrati mono, 1 <sup>a</sup> dose	Vaccinati mono, 1 <sup>a</sup> dose per 100 Ab.
ALESSANO	194	2	0,3	2.835	45,1
ALEZIO	195	1	0,2	2.352	41,9
ALLISTE	142	2	0,3	2.343	35,4
ANDRANO	125	3	0,6	2.443	51,7
ARADEO	280	20	2,2	4.101	44,8
ARNESANO	169	5	1,2	1.746	43,6
BAGNOLO DEL SALENTO	46	0	0,0	822	45,3
BOTRUGNO	74	0	0,0	1.439	53,4
CALIMERA	154	1	0,1	3.517	50,9
CAMPI SALENTINA	322	7	0,7	4.526	44,6
CANNOLE	77	0	0,0	799	47,7
CAPRARICA DI LECCE	57	2	0,8	1.250	52,2
CARMIANO	519	6	0,5	4.886	40,9
CARPIGNANO SALENTINO	97	0	0,0	1.853	49,7
CASARANO	931	21	1,1	8.012	40,5
CASTRI' DI LECCE	90	0	0,0	1.360	48,2
CASTRIGNANO DEI GRECI	126	27	7,1	1.847	48,2
CASTRIGNANO DEL CAPO	135	0	0,0	2.490	47,6
CAVALLINO	511	9	0,7	5.621	44,0
COLLEPASSO	261	6	1,0	2.582	44,4
COPERTINO	682	45	1,9	10.504	44,4
CORIGLIANO D'OTRANTO	141	0	0,0	2.779	48,6
CORSANO	125	0	0,0	2.302	43,2
CURSI	125	4	1,0	1.720	42,6
CUTROFIANO	223	0	0,0	4.246	47,9
DISO	80	0	0,0	1.728	59,5
GAGLIANO DEL CAPO	122	0	0,0	2.206	43,5
GALATINA	762	9	0,3	12.355	46,7
GALATONE	542	22	1,4	6.690	43,7
GALLIPOLI	907	6	0,3	8.747	43,3
GIUGGIANELLO	24	0	0,0	609	52,7
GIURDIGNANO	26	1	0,5	802	41,2
GUAGNANO	148	7	1,3	2.452	44,0
LECCE	3.331	92	1,0	44.258	45,8
LEQUILE	216	6	0,7	3.644	41,9
LEVERANO	353	8	0,6	5.788	41,5
LIZZANELLO	471	8	0,7	5.086	42,4
MAGLIE	371	2	0,1	6.810	48,5
MARTANO	223	5	0,6	4.091	45,7
MARTIGNANO	30	0	0,0	826	50,7
MATINO	622	15	1,3	4.265	37,8
MELENDUGNO	383	10	1,0	4.152	41,5
MELISSANO	342	7	1,0	2.658	38,0
MELPIGNANO	28	0	0,0	1.027	46,5
MIGGIANO	128	0	0,0	1.559	45,5

Comune	N° casi da inizio pandemia	Attualmente positivi	Attualmente positivi per 1.000 Ab.	N. Vaccini somministrati mono, 1 <sup>a</sup> dose	Vaccinati mono, 1 <sup>a</sup> dose per 100 Ab.
MINERVINO DI LECCE	49	0	0,0	1.636	46,0
MONTERONI DI LECCE	451	16	1,2	5.763	41,8
MONTESANO SALENTINO	108	0	0,0	1.239	46,8
MORCIANO DI LEUCA	38	0	0,0	1.497	47,1
MURO LECCESE	93	1	0,2	2.411	49,3
NARDO'	1.056	31	1,0	13.619	43,5
NEVIANO	88	1	0,2	2.211	43,3
NOCIGLIA	44	0	0,0	1.150	51,9
NOVOLI	193	10	1,3	3.633	46,7
ORTELLE	54	0	0,0	1.237	53,4
OTRANTO	156	5	0,9	2.414	41,3
PALMARIGGI	29	0	0,0	734	51,2
PARABITA	334	4	0,5	3.916	44,2
PATU'	29	0	0,0	773	46,7
POGGIARDO	175	0	0,0	3.005	50,6
PRESICCE-ACQUARICA	323	3	0,3	4.019	41,2
RACALE	429	10	0,9	3.864	35,5
RUFFANO	351	2	0,2	3.528	36,7
SALICE SALENTINO	253	9	1,1	3.397	41,9
SALVE	89	0	0,0	1.903	41,8
SANARICA	42	3	2,0	679	46,0
SAN CESARIO DI LECCE	285	0	0,0	3.509	43,5
SAN DONATO DI LECCE	161	1	0,2	2.761	49,2
SANNICOLA	196	2	0,3	2.481	42,9
SAN PIETRO IN LAMA	130	0	0,0	1.636	46,6
SANTA CESAREA TERME	48	0	0,0	1.588	53,2
SCORRANO	307	0	0,0	3.066	44,7
SECLI'	98	11	5,9	997	53,7
SOGLIANO CAVOUR	65	0	0,0	1.947	48,9
SOLETO	165	2	0,4	2.495	46,7
SPECCHIA	136	0	0,0	2.063	43,7
SPONGANO	77	3	0,8	1.885	52,7
SQUINZANO	591	12	0,9	5.733	41,3
STERNATIA	40	1	0,5	1.170	52,8
SUPERSANO	189	0	0,0	1.619	37,7
SURANO	39	0	0,0	789	49,6
SURBO	530	33	2,2	6.275	42,0
TAURISANO	939	8	0,7	3.888	33,4
TAVIANO	440	11	0,9	5.014	42,5
TIGGIANO	90	0	0,0	1.205	42,1
TREPUZZI	386	13	0,9	6.249	43,7
TRICASE	489	2	0,1	7.594	43,8
TUGLIE	130	4	0,8	2.038	39,2
UGENTO	416	7	0,6	4.689	37,9
UGGIANO LA CHIESA	55	1	0,2	1.914	43,9
VEGLIE	348	11	0,8	5.596	40,9

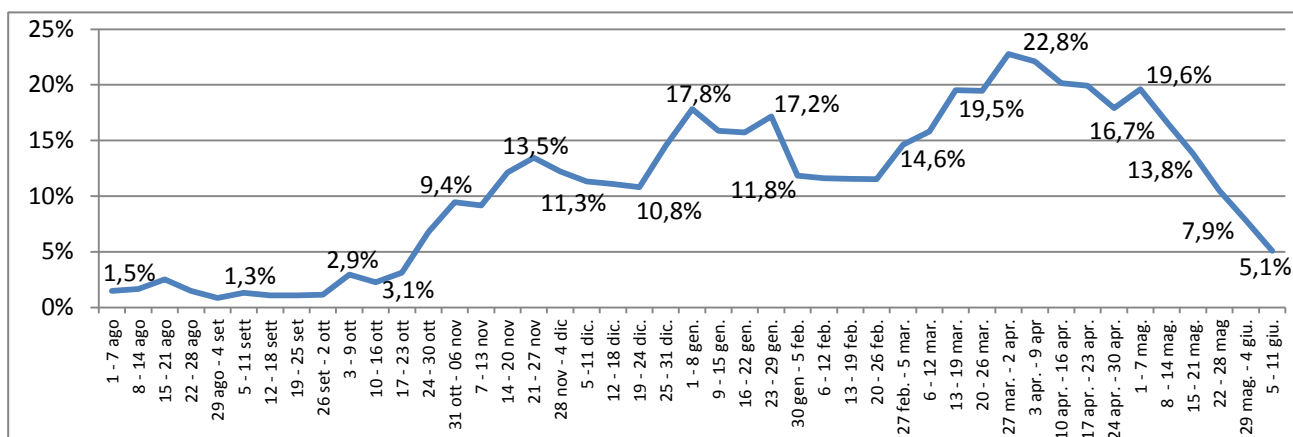
Comune	N° casi da inizio pandemia	Attualmente positivi	Attualmente positivi per 1.000 Ab.	N. Vaccini somministrati Mono, 1 <sup>a</sup> dose	Vaccinati Mono, 1 <sup>a</sup> dose per 100 Ab.
VERNOLE	244	4	0,6	3.337	47,9
ZOLLINO	39	1	0,5	969	50,9
SAN CASSIANO	68	0	0,0	1.061	53,2
CASTRO	80	0	0,0	1.327	56,6
PORTO CESAREO	379	7	1,1	2.240	35,6
RSA La Fontanella - Ospiti e operatori (9)	74	0	-	-	-
Temporanem. Presenti	306	7	-	-	-
<b>TOTALI</b>	<b>26.834</b>	<b>595</b>	<b>0,7</b>	<b>347.891</b>	<b>44,0</b>

Nota: il colore rosso delle celle indica un valore peggiore rispetto al dato provinciale.

**Tabella 2.** Tamponi faringei eseguiti in Provincia di Lecce.

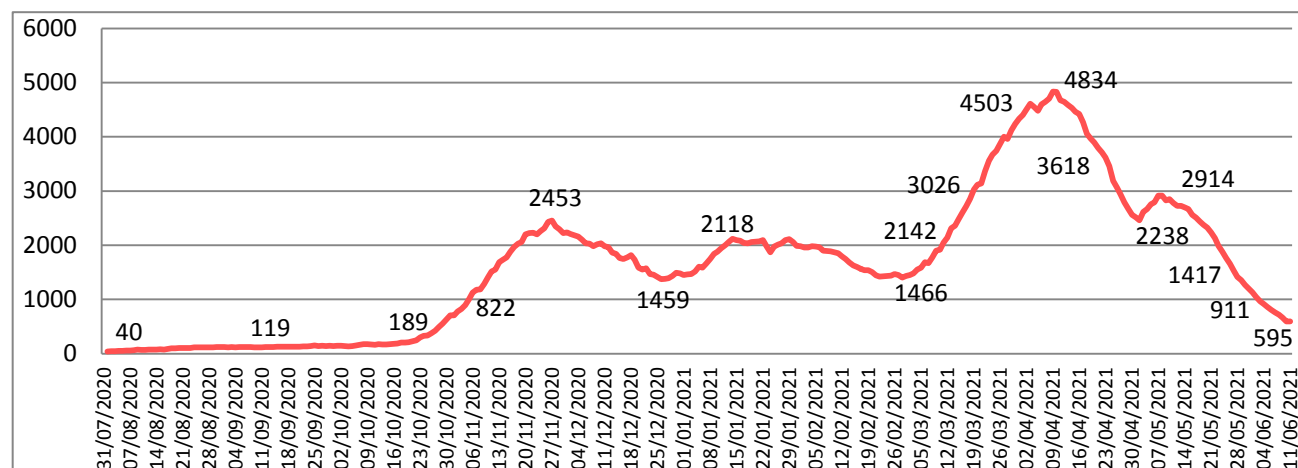
Tamponi eseguiti	N°	%
Tamponi negativi	197.866	88
Tamponi positivi	26.834	12
Tot. (comprensivo dei ripetuti)	<b>486.605</b>	-

**Figura 1.** Trend settimanale del rapporto positivi/casi testati dal 1 agosto ad oggi.

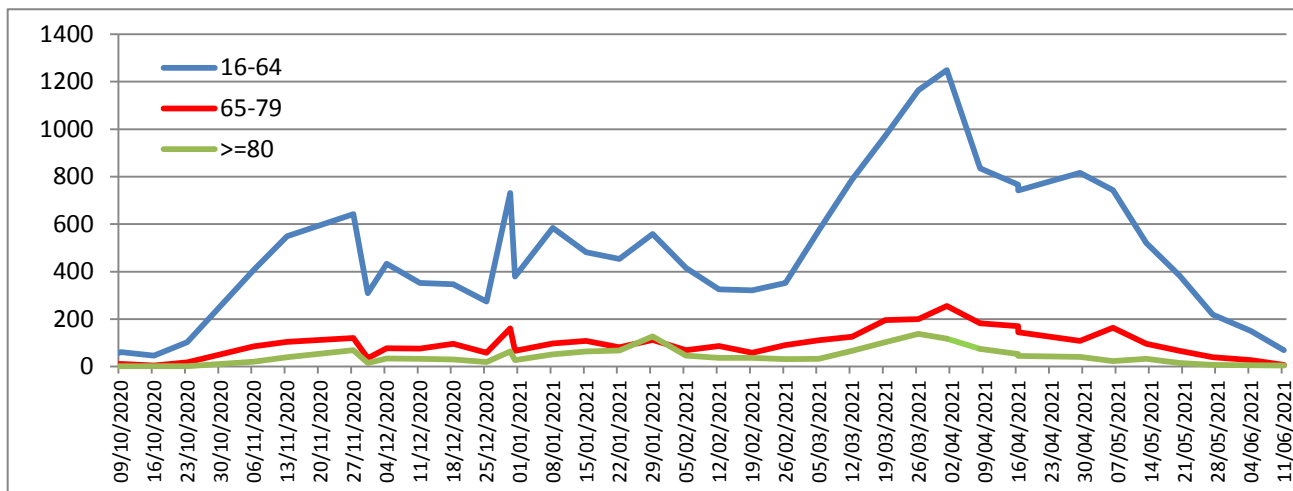


Nota: il dato dell'ultima settimana può subire variazioni in + o in - a causa del consolidamento degli archivi.

**Figura 2.** Trend settimanale dei casi "attualmente positivi" (dal 1 agosto ad oggi).



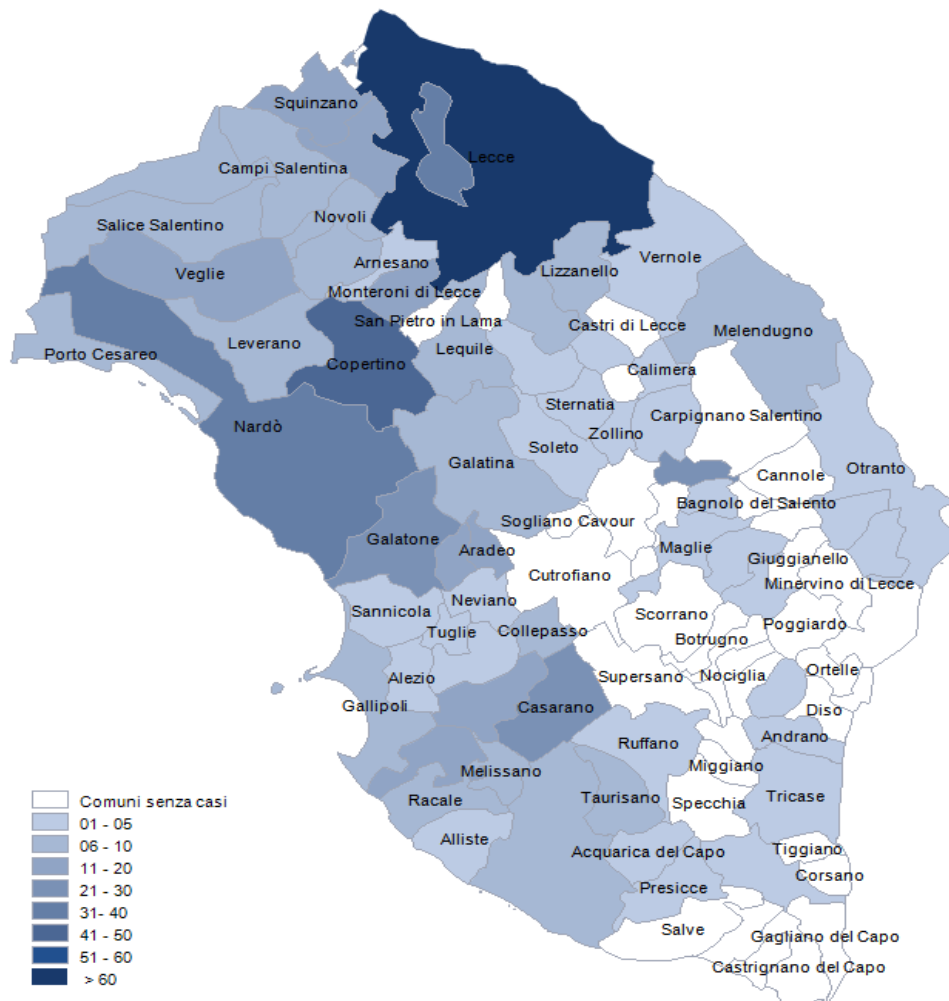
**Figura 3.** Trend settimanale dei nuovi positivi per le fasce di età.



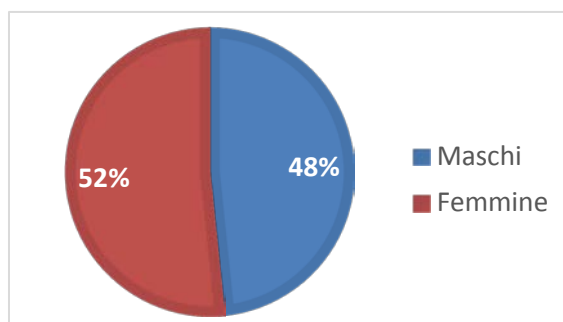
**Tabella 3.** Attualmente positivi per 1.000 Ab.e incidenza settimanale per 100.000 Ab.

Attualmente positivi per 1000 abitanti	<b>0,7</b>
Incidenza 7 giorni (04/06/ - 10/06) per 100.000 abitanti	<b>21,2</b>

**Figura 4.** Distribuzione geografica dei cittadini "attualmente positivi" a COVID-19.



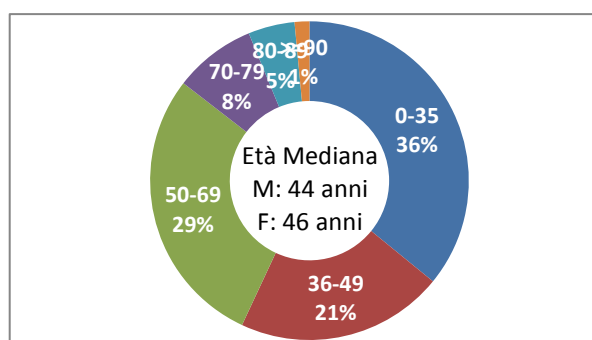
**Figura 5.** Distribuzione per sesso dei casi di infezione da COVID-19.



**Tabella 4.** Distribuzione per fasce di età e sesso dei casi di infezione da COVID-19.

Fasce Età	Maschi	Femmine	Totale	%
0-35	4.934	4.696	9.630	36
36-49	2.656	2.998	5.654	21
50-69	3.709	3.943	7.652	29
70-79	1.073	1.157	2.230	8
80-89	499	767	1.266	5
>=90	107	295	402	1
<b>Totali</b>	<b>12.978</b>	<b>13.856</b>	<b>26.834</b>	<b>100</b>

**Figura 6.** Distribuzione per fasce di età dei casi di infezione da COVID-19.



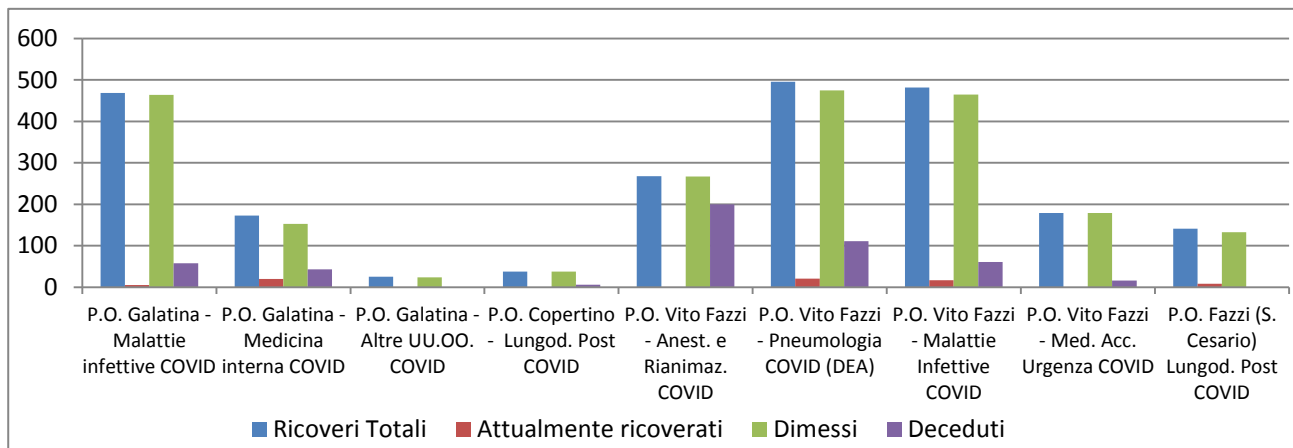
**Tabella 5.** Numero di ricoveri, degenti, dimessi e deceduti per infezione da COVID-19.

Istituto	Ricoveri Totali	Attualmente ricoverati	Dimessi	Deceduti
P.O. Galatina - Malattie infettive COVID	469	5	464	58
P.O. Galatina - Medicina interna COVID	173	20	153	43
P.O. Galatina - Altre UU.OO. COVID	25	1	24	0
P.O. Copertino - Lungod. Post COVID	38	0	38	6
P.O. Vito Fazzi - Anest. e Rianimaz. COVID	268	1	267	200
P.O. Vito Fazzi - Pneumologia COVID (DEA)	496	21	475	111
P.O. Vito Fazzi - Malattie Infettive COVID	482	17	465	61
P.O. Vito Fazzi - Med. Acc. Urgenza COVID	179	0	179	16
P.O. Fazzi (S. Cesario) Lungod. Post COVID	141	8	133	0
<b>Totali</b>	<b>2.271</b>	<b>73</b>	<b>2.198</b>	<b>495</b>

Nota: Il reparto di Pneumologia 2 COVID (DEA) del PO Fazzi è attivo dal 06/11/2020.

Il reparto Med.Acc.Urgenza COVID PO Fazzi è attivo dal 01/01/2021

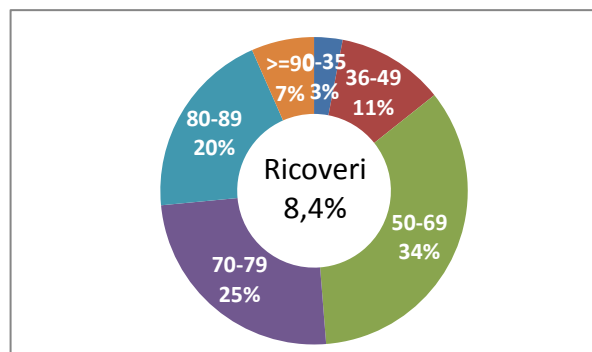
**Figura 7.** Numero di ricoveri, degenti, dimessi e deceduti per infezione da COVID-19.



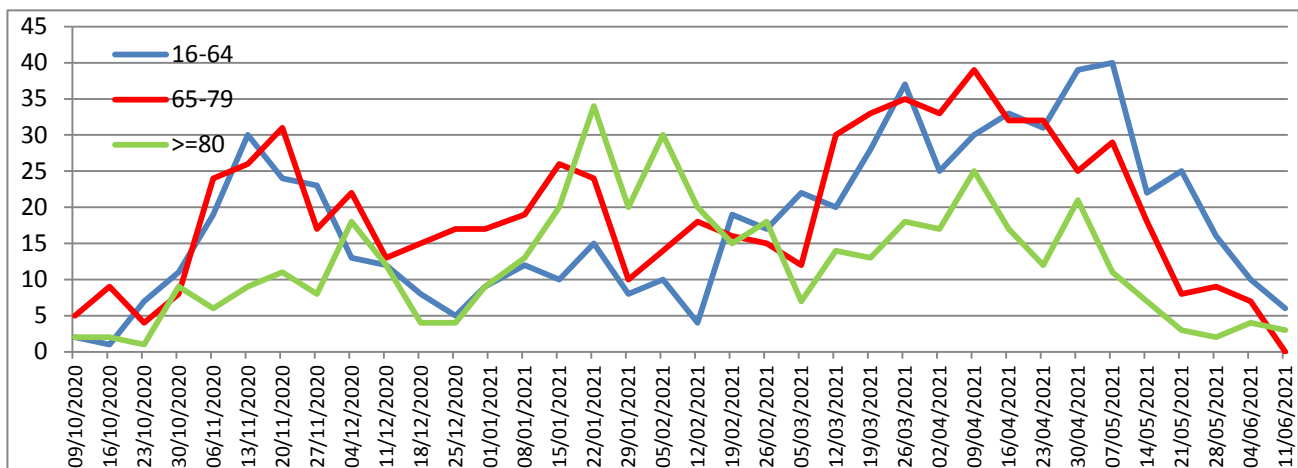
**Tabella 6.** Distribuzione per fasce di età e sesso dei ricoveri per infezione da COVID-19.

Fasce Età	Maschi	Femmine	Totale	%
0-35	41	27	68	3
36-49	140	117	257	11
50-69	497	285	782	34
70-79	310	252	562	25
80-89	221	231	452	20
>=90	66	84	150	7
<b>Totali</b>	<b>1.275</b>	<b>996</b>	<b>2.271</b>	<b>100</b>

**Figura 8.** Distribuzione per fasce di età dei ricoveri per infezione da COVID-19.



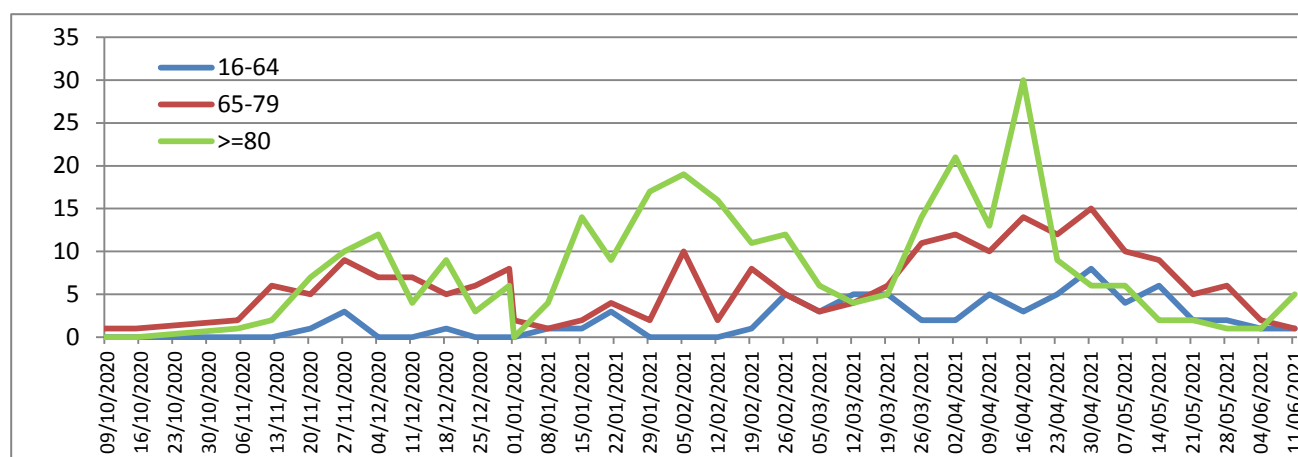
**Figura 9.** Trend settimanale dei ricoveri per le fasce di età: 65-79 e >= 80.



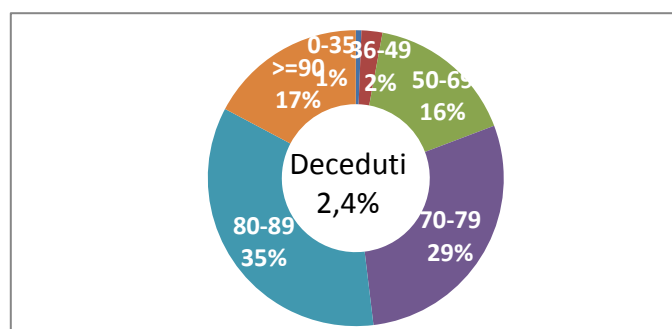
**Tabella 7.** Distribuzione per fasce di età e sesso dei deceduti per infezione da COVID-19.

Fasce Età	Maschi	Femmine	Totale	%
0-35	4	0	4	1
36-49	9	6	15	2
50-69	68	39	107	16
70-79	113	76	189	29
80-89	110	117	227	35
>=90	41	72	113	17
<b>Totali</b>	<b>345</b>	<b>310</b>	<b>655</b>	<b>100</b>

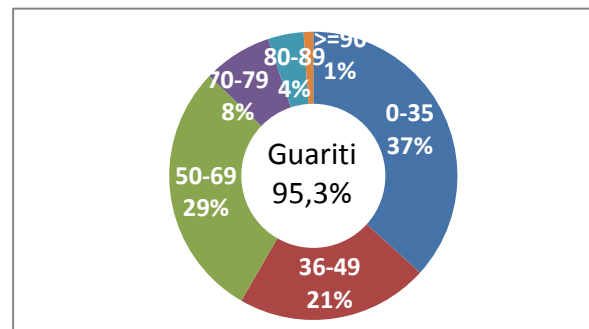
**Figura 10.** Trend settimanale dei deceduti per le fasce di età.



**Figura 11.** Distribuzione per fasce di età dei deceduti da infezione da COVID-19.



**Figura 12.** Distribuzione per fasce di età dei guariti da infezione da COVID-19.



**Tabella 8.** Distribuzione per fasce di età e sesso dei guariti da infezione da COVID-19. dati cumulativi dal 29/02/2020 ad oggi.

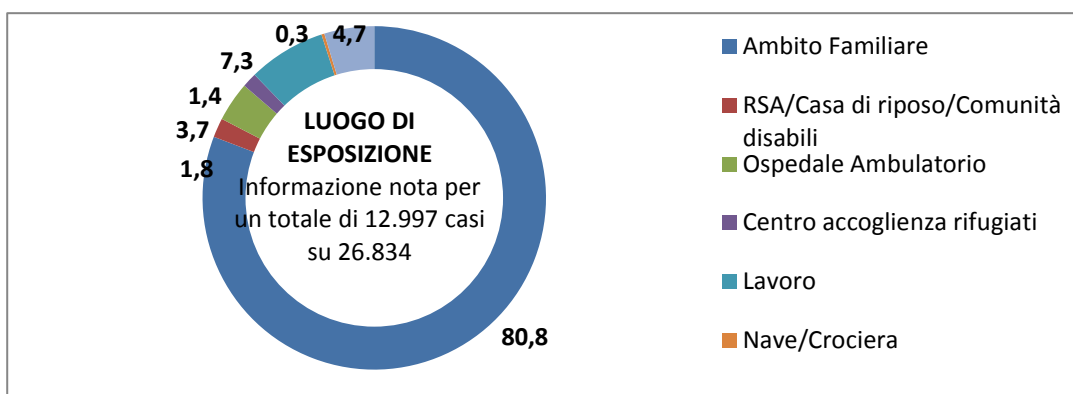
Fasce Età	Maschi	Femmine	Totale	%
0-35	4.815	4.581	9396	37
36-49	2591	2934	5525	22
50-69	3.560	3.823	7383	29
70-79	937	1048	1985	8
80-89	381	636	1017	4
>=90	63	215	278	1
<b>Totali</b>	<b>12.347</b>	<b>13.237</b>	<b>25.584</b>	<b>100</b>



**Tabella 9.** Distribuzione dei casi diagnosticati per luogo di esposizione dal 29/02/2020 (dato disponibile per 12.997 casi su 26.834).

Luogo di esposizione	N. Casi	%
Ambito Familiare	10.500	80,8
RSA/Casa di riposo/Comunità disabili	236	1,8
Ospedale Ambulatorio	485	3,7
Centro accoglienza rifugiati	180	1,4
Lavoro	949	7,3
Nave/Crociera	36	0,3
Altro	611	4,7
<b>Totale</b>	<b>12.997</b>	<b>100</b>

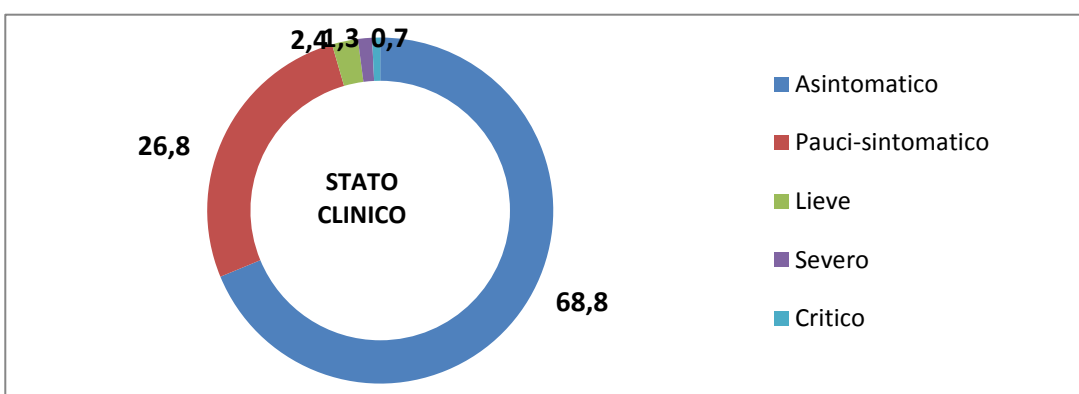
**Figura 13.** Distribuzione dei casi diagnosticati per luogo di esposizione dal 29/02/2020 (dato disponibile per 12.997 casi su 26.834).



**Tabella 10.** Distribuzione dei casi diagnosticati per stato clinico iniziale dal 29/02/2020.

Stato clinico	N. Casi	%
Asintomatico	18.449	68,8
Pauci-sintomatico	7.179	26,8
Lieve	652	2,4
Severo	353	1,3
Critico	201	0,7
<b>Totale</b>	<b>26.834</b>	<b>100</b>

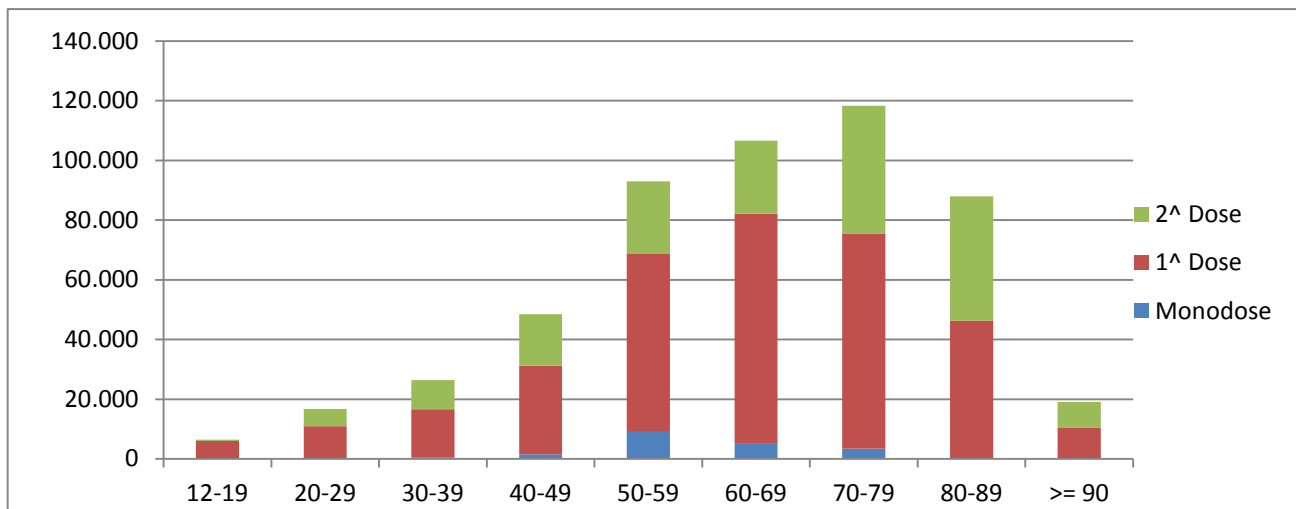
**Figura 14.** Distribuzione dei casi diagnosticati per stato clinico iniziale dal 29/02/2020.



**Tabella 11.** Campagna vaccinale anti Covid 19 - Somministrazioni totali.

Fasce Età	Monodose	1^ Dose	2^ Dose	Totale
12-19	4	6.000	450	6.454
20-29	189	10.717	5.828	16.734
30-39	530	16.083	9.821	26.434
40-49	1.472	29.700	17.336	48.508
50-59	9.362	59.251	24.328	92.941
60-69	5.064	77.131	24.402	106.597
70-79	3.428	72.088	42.766	118.282
80-89	28	46.309	41.563	87.900
>= 90	1	10.534	8.593	19.128
<b>Totale</b>	<b>20.078</b>	<b>327.813</b>	<b>175.087</b>	<b>522.978</b>

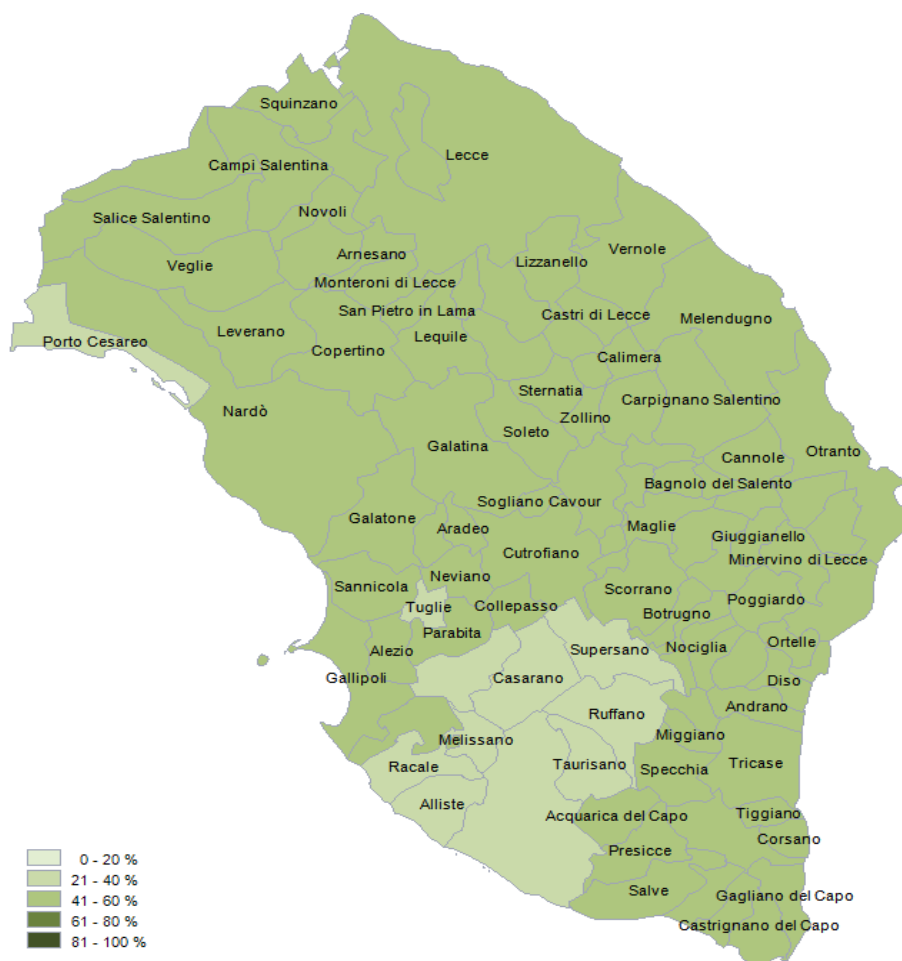
**Figura 15.** Campagna vaccinale anti Covid 19 - Somministrazioni totali.



**Tabella 12.** Campagna vaccinale anti Covid 19 - Vaccinati monodose e 1^ dose per 100 abitanti.

Fasce Età	1^ Dose e Monodose	Monodose e 1^ dose/100 Ab.
12-19	6.004	20
20-29	10.906	13
30-39	16.613	19
40-49	31.172	26
50-59	68.613	54
60-69	82.195	78
70-79	75.516	85
80-89	46.337	85
>= 90	10.535	69
<b>Totale</b>	<b>347.891</b>	<b>49</b>

**Figura 17.** Distribuzione geografica dei cittadini vaccinati monodose e 1<sup>a</sup> dose.



I dati riportati sono quelli in possesso di questo ufficio nel giorno e alle ore indicati nella copertina del report. Si consideri che i dati si riferiscono alla residenza anagrafica dei cittadini ma potrebbero non coincidere con il reale domicilio. Sono considerati temporaneamente presenti i cittadini momentaneamente domiciliati in provincia di Lecce.

Si consideri inoltre che trattasi di dati molto dinamici che variano costantemente, per cui l'attribuzione ai comuni di alcune unità potrebbe risentire di queste problematiche e pertanto potrebbero risultare discordanti al momento della rilevazione con quelli forniti da altri enti o uffici.

Si consideri infine che solo per la RSA la fontanella di Soleto è stato considerato come domicilio degli utenti e degli operatori la sede della RSA.

Dall'8 gennaio 2021 il report include i dati, per comune di residenza, dei vaccinati nella campagna di vaccinazione anti COVID avviata il 27 dicembre 2020.

*Hanno contribuito alla realizzazione del report*

*Il gruppo di lavoro U.O.C. Statistica ed Epidemiologia ASL Lecce: Sig.ra Valeria Gerardi, Sig.ra Ornella Guida, Sig. Donato Rollo.*