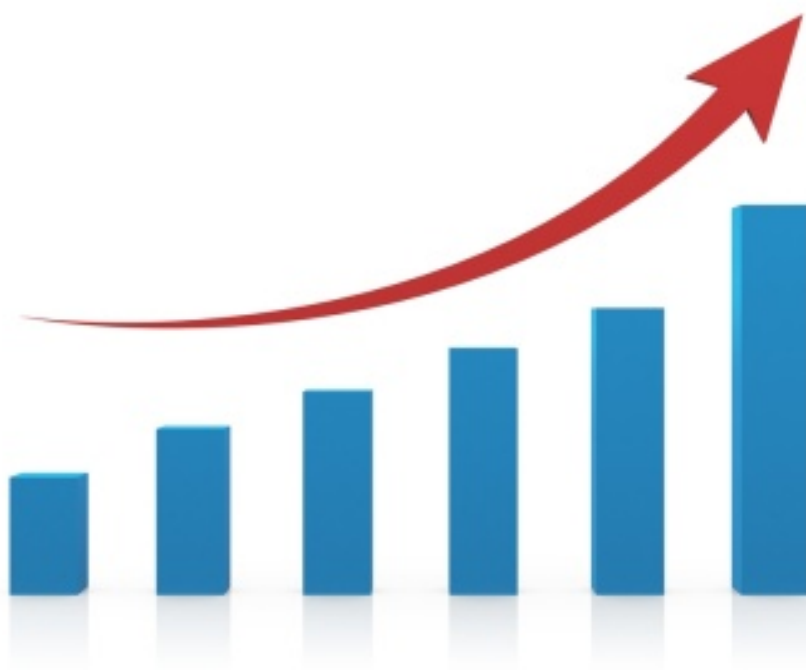


# COVID-19 IN PROVINCIA DI LECCE



REPORT del 22 maggio 2020

Aggiornamento delle ore 10.30

---

Documento a cura di Fabrizio Quarta con la collaborazione di Angela Metallo  
Elaborazione dati Carlo Indino

**Tabella 1.** Distribuzione per comune dei casi di infezione da COVID-19.

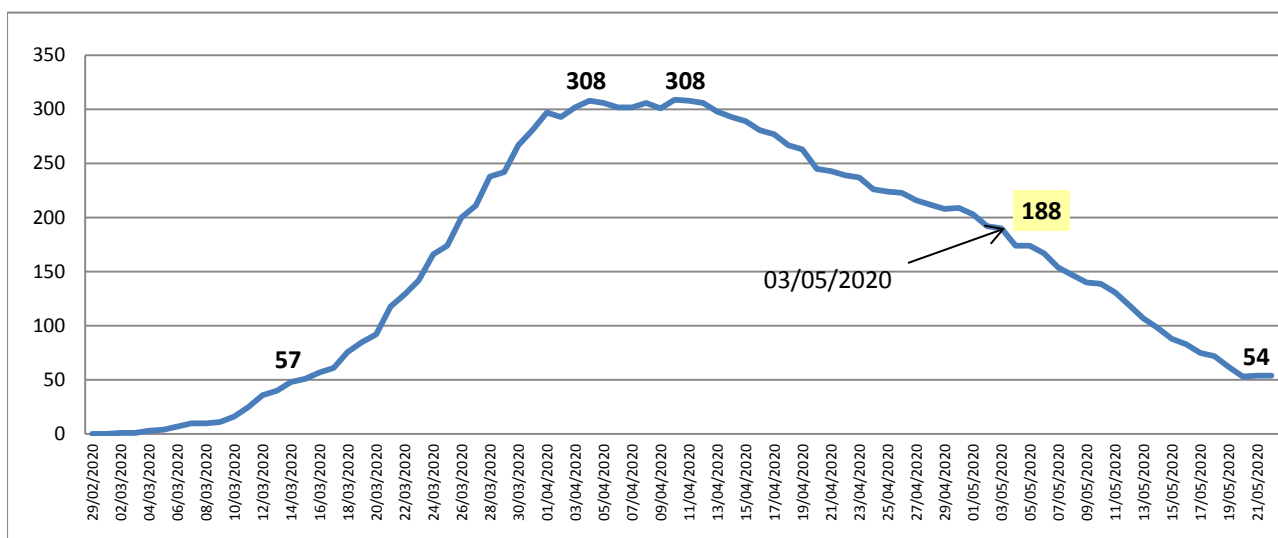
Comune	N° casi da inizio pandemia	Positivi al 03/05/2020	Attualmente positivi
ALEZIO	1	0	0
ALLISTE	2	1	1
ARADEO	3	1	0
ARNESANO	1	0	0
CALIMERA	3	1	1
CAMPI SALENTINA	10	5	1
CANNOLE	7	2	0
CARMIANO	14	2	0
CARPIGNANO SALENTINO	2	0	1
CASARANO	6	3	1
CASTRI' DI LECCE	2	0	0
CASTRIGNANO DEL CAPO	1	1	1
CAVALLINO	7	3	0
COLLEPASSO	1	1	0
COPERTINO	46	7	2
CORIGLIANO D'OTRANTO	1	1	0
CURSI	4	3	1
CUTROFIANO	1	1	1
GAGLIANO DEL CAPO	3	1	0
GALATINA	24	10	2
GALATONE	5	3	0
GALLIPOLI	16	5	1
GUAGNANO	8	4	2
LECCE	76	43	12
LEQUILE	1	1	1
LEVERANO	18	7	2
LIZZANELLO	5	1	1
MAGLIE	6	1	0
MARTANO	4	2	1
MATINO	2	0	0
MELENDUGNO	7	2	1
MELISSANO	4	1	0
MIGGIANO	1	0	0
MINERVINO DI LECCE	1	0	0
MONTERONI DI LECCE	19	7	0
MURO LECCESE	2	1	0
NARDO'	14	2	1
NEVIANO	5	5	1
NOCIGLIA	1	0	0
NOVOLI	3	1	0
OTRANTO	1	1	0
POGGIARDO	8	3	4
RACALE	2	2	2
SALICE SALENTINO	3	2	1

Comune	N° casi da inizio pandemia	Positivi al 03/05/2020	Attualmente positivi
SALVE	1	0	0
SAN CESARIO DI LECCE	5	3	0
SAN DONATO DI LECCE	2	0	0
SANNICOLA	1	1	0
SAN PIETRO IN LAMA	4	0	1
SCORRANO	7	2	4
SOGLIANO CAVOUR	1	0	0
SOLETO	3	0	0
SQUINZANO	7	5	1
STERNATIA	1	0	0
SUPERSANO	1	0	0
SURBO	15	6	2
TAURISANO	5	1	1
TAVIANO	1	1	0
TREPUZZI	2	0	0
TRICASE	2	1	1
UGENTO	1	0	0
VEGLIE	5	1	0
VERNOLE	7	5	2
PORTO CESAREO	1	0	0
RSA La Fontanella - Ospiti e operatori (9)	89	22	0
<b>TOTALI</b>	<b>512</b>	<b>185</b>	<b>54</b>

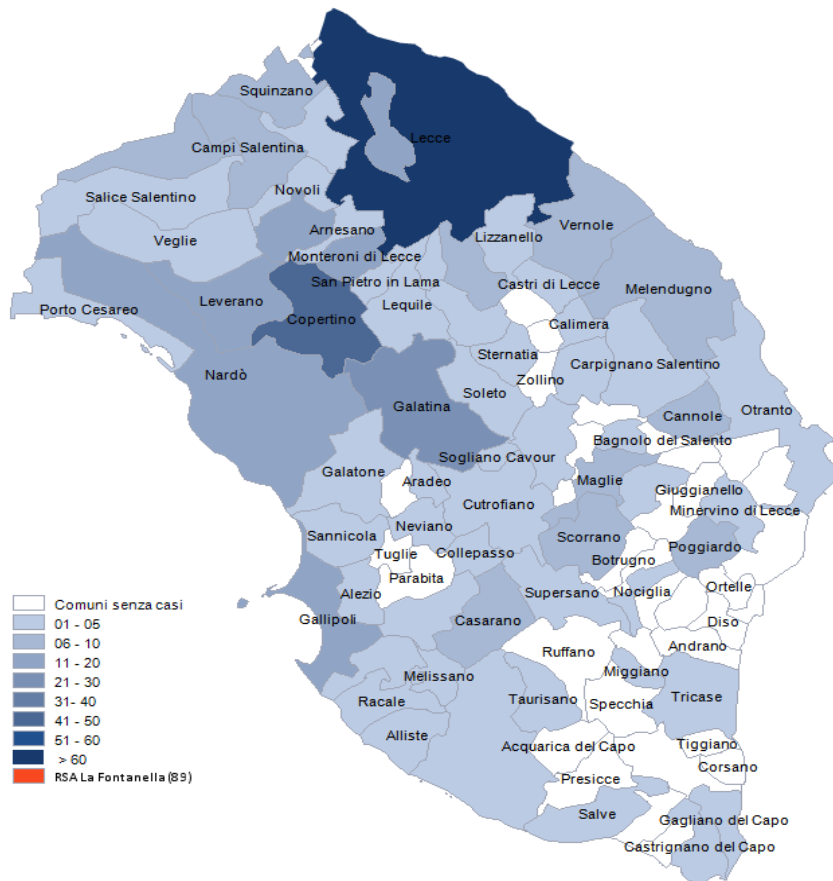
**Tabella 2.** Tamponi faringei eseguiti in Provincia di Lecce.

Tamponi eseguiti	N°	%
Tamponi negativi:	8.188	94
Tamponi positivi:	512	6
Tot. (comprensivo dei tamponi ripetuti)	<b>12.765</b>	-

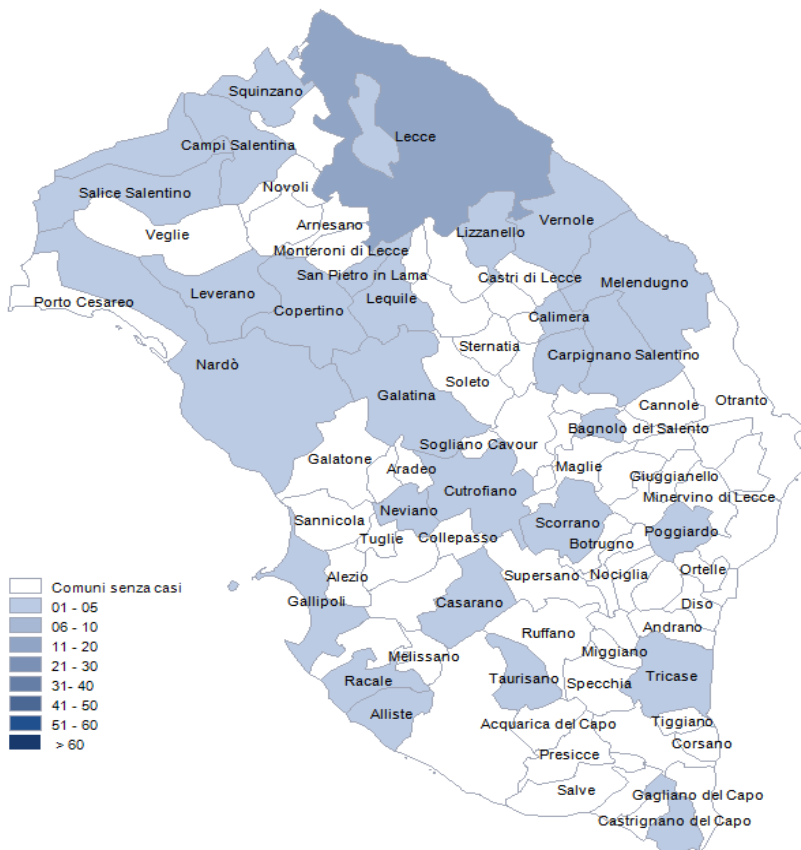
**Figura 1.** Casi di infezione giornalieri al netto dei guariti e dei deceduti.



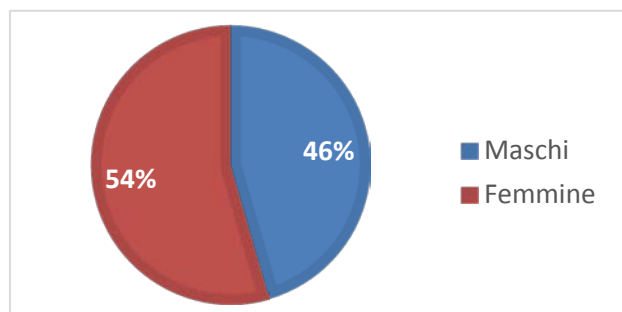
**Figura 2.** Distribuzione geografica dei casi di infezione da COVID-19 da inizio pandemia ad oggi.



**Figura 3.** Distribuzione geografica dei cittadini attualmente positivi a COVID-19.



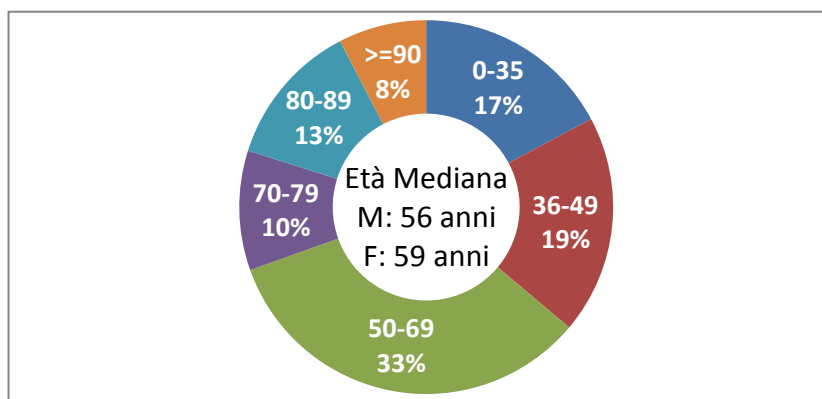
**Figura 5.** Distribuzione per sesso dei casi di infezione da COVID-19.



**Tabella 4.** Distribuzione per fasce di età e sesso dei casi di infezione da COVID-19.

Fasce Età	Maschi	Femmine	Totale
0-35	45	43	88
36-49	46	51	97
50-69	87	84	171
70-79	25	28	53
80-89	22	42	64
>=90	8	31	39
<b>Totali</b>	<b>233</b>	<b>279</b>	<b>512</b>

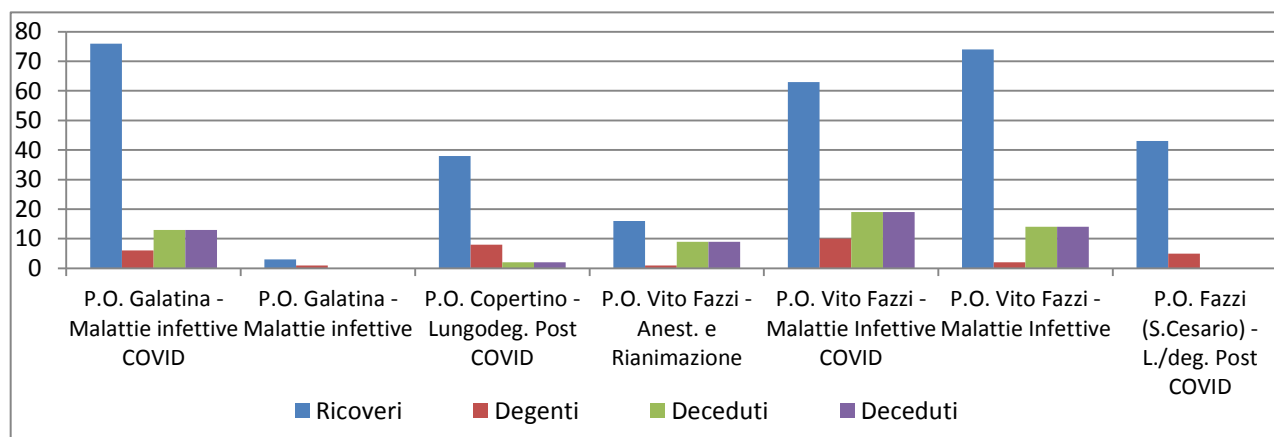
**Figura 6.** Distribuzione per fasce di età dei casi di infezione da COVID-19.



**Tabella 5.** Numero di ricoveri, degenti, dimessi e deceduti per infezione da COVID-19.

Istituto	Ricoveri	Degenti	Deceduti	Deceduti
P.O. Galatina - Malattie infettive COVID	76	6	13	13
P.O. Galatina - Malattie infettive	3	1	0	0
P.O. Copertino - Lungodeg. Post COVID	38	8	2	2
P.O. Vito Fazzi - Anest. e Rianimazione	16	1	9	9
P.O. Vito Fazzi - Malattie Infettive COVID	63	10	19	19
P.O. Vito Fazzi - Malattie Infettive	74	2	14	14
P.O. Fazzi (S.Cesario) - L./deg. Post COVID	43	5	0	0
<b>Totali oggi</b>	<b>313</b>	<b>33</b>	<b>57</b>	<b>57</b>
<b>Totali al 03/05/2020</b>	<b>303</b>	<b>82</b>	<b>50</b>	<b>50</b>

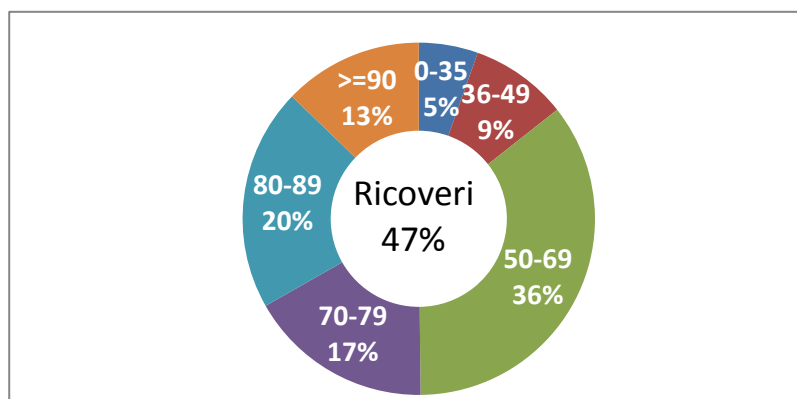
**Figura 7.** Numero di ricoveri, degenti, dimessi e deceduti per infezione da COVID-19.



**Tabella 6.** Distribuzione per fasce di età e sesso dei ricoveri per infezione da COVID-19.

Fasce Età	Maschi	Femmine	Totale
0-35	11	6	17
36-49	12	16	28
50-69	49	62	111
70-79	25	28	53
80-89	39	25	64
>=90	29	11	40
<b>Totali</b>	<b>165</b>	<b>148</b>	<b>313</b>

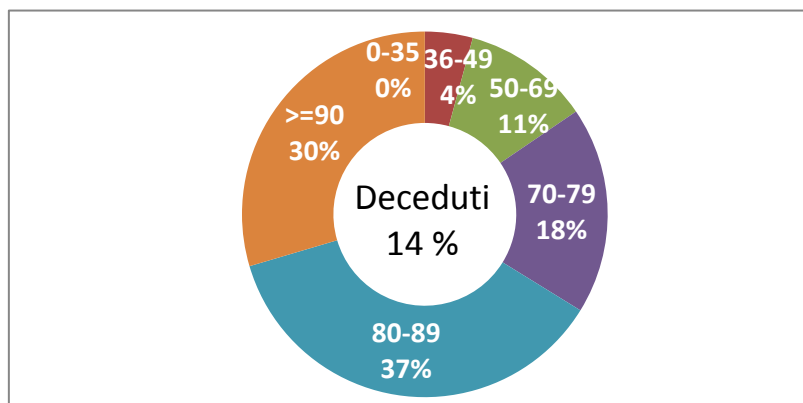
**Figura 8.** Distribuzione per fasce di età dei ricoveri per infezione da COVID-19.



**Tabella 7.** Distribuzione per fasce di età e sesso dei deceduti per infezione da COVID-19.

Fasce Età	Maschi	Femmine	Totale
0-35	0	0	0
36-49	2	1	3
50-69	5	3	8
70-79	6	7	13
80-89	8	18	26
>=90	8	13	21
<b>Totali</b>	<b>29</b>	<b>42</b>	<b>71</b>

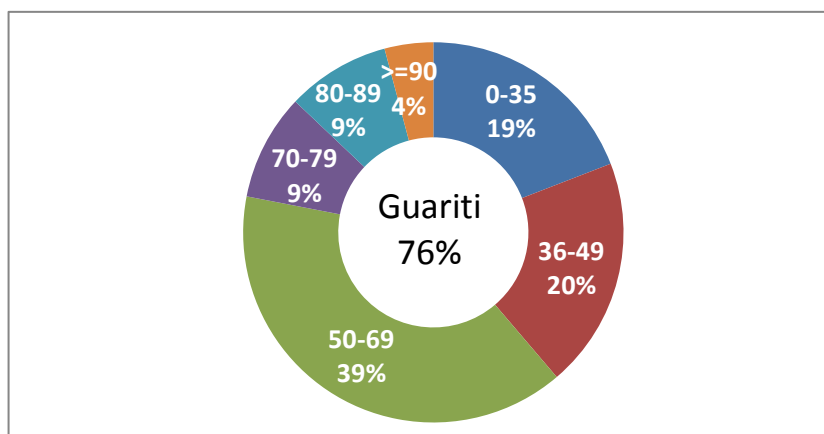
**Figura 9.** Distribuzione per fasce di età dei deceduti da infezione da COVID-19.



**Tabella 8.** Distribuzione per fasce di età e sesso dei guariti da infezione da COVID-19.

Fasce Età	Maschi	Femmine	Totale
0-35	35	39	74
36-49	36	40	76
50-69	73	79	152
70-79	18	17	35
80-89	11	23	34
>=90	0	16	16
<b>Totali</b>	<b>173</b>	<b>214</b>	<b>387</b>

**Figura 10.** Distribuzione per fasce di età dei guariti da infezione da COVID-19.



I dati riportati sono quelli in possesso di questo ufficio nel giorno e alle ore indicati nella copertina del report.

Si consideri che i dati si riferiscono alla residenza anagrafica dei cittadini ma potrebbero non coincidere con il reale domicilio.

Si consideri inoltre che trattasi di dati molto dinamici che variano costantemente, per cui l'attribuzione ai comuni di alcune unità potrebbe risentire di queste problematiche e pertanto potrebbero risultare discordanti al momento della rilevazione con quelli forniti da altri enti o uffici.

Si consideri infine che solo per la RSA la fontanella di Soletto è stato considerato come domicilio degli utenti e degli operatori la sede della RSA.