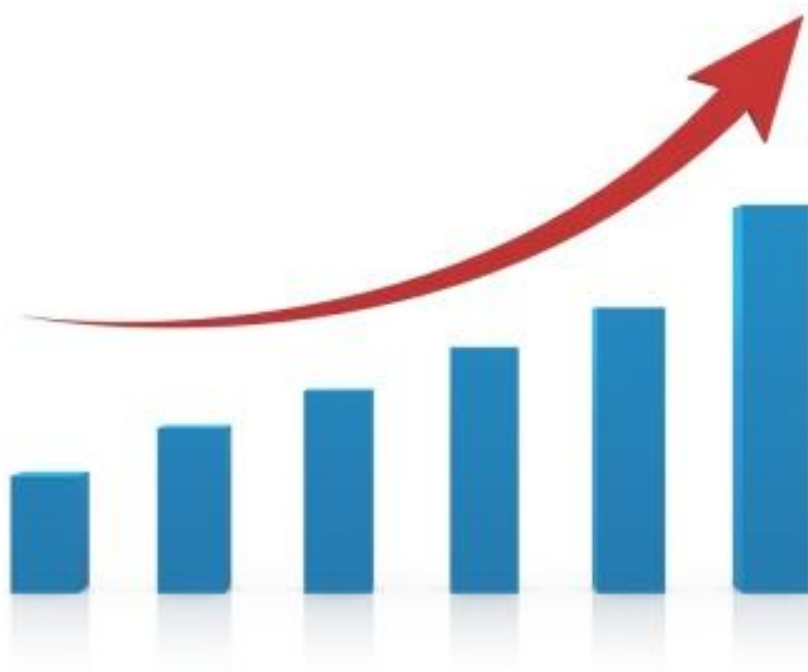


COVID-19 IN PROVINCIA DI LECCE



REPORT del 1 aprile 2022

Aggiornamento delle ore 10.30

Documento a cura di Fabrizio Quarta con la collaborazione di Angela Metallo
Elaborazione dati Carlo Indino

Tabella 1. Distribuzione per comune dei casi di infezione da COVID-19.

Comune	N° casi da inizio pandemia	Attualmente positivi	Attualmente positivi per 1.000 Ab.	N. Vaccinati mono, 1 ^a dose	Vaccinati mono, 1 ^a dose per 100 Ab.
ALESSANO	1.395	208	33,1	5.279	84,0
ALEZIO	1.319	181	32,3	4.790	85,4
ALLISTE	1.421	202	30,5	5.399	81,6
ANDRANO	985	159	33,6	4.106	86,9
ARADEO	1.907	340	37,2	7.897	86,3
ARNESANO	1.012	78	19,5	3.420	85,4
BAGNOLO DEL SALENTO	355	34	18,7	1.571	86,6
BOTRUGNO	578	58	21,5	2.369	87,9
CALIMERA	1.365	145	21,0	6.089	88,2
CAMPI SALENTINA	2.235	264	26,0	8.887	87,5
CANNOLE	447	43	25,7	1.468	87,6
CAPRARICA DI LECCE	406	57	23,8	2.068	86,3
CARMIANO	2.977	329	27,5	10.207	85,5
CARPIGNANO SALENTINO	778	100	26,8	3.309	88,8
CASARANO	4.719	745	37,6	16.513	83,4
CASTRI' DI LECCE	487	44	15,6	2.476	87,8
CASTRIGNANO DEI GRECI	765	92	24,0	3.383	88,4
CASTRIGNANO DEL CAPO	1.050	143	27,3	4.506	86,1
CAVALLINO	3.375	419	32,8	11.124	87,1
COLLEPASSO	1.178	117	20,1	4.999	85,9
COPERTINO	5.054	440	18,6	20.703	87,5
CORIGLIANO D'OTRANTO	1.207	189	33,0	5.047	88,2
CORSANO	1.251	227	42,6	4.452	83,6
CURSI	939	83	20,6	3.446	85,4
CUTROFIANO	1.917	345	38,9	7.739	87,3
DISO	479	55	18,9	2.592	89,3
GAGLIANO DEL CAPO	1.103	163	32,1	4.205	82,9
GALATINA	5.561	862	32,6	22.867	86,4
GALATONE	3.579	592	38,6	12.952	84,5
GALLIPOLI	4.886	581	28,8	16.928	83,9
GIUGGIANELLO	219	31	26,8	1.023	88,6
GIURDIGNANO	486	74	38,0	1.676	86,0
GUAGNANO	1.112	99	17,8	4.793	86,1
LECCE	21.945	2.187	22,7	80.572	83,5
LEQUILE	2.170	214	24,6	7.219	82,9
LEVERANO	3.035	286	20,5	12.183	87,3
LIZZANELLO	3.171	343	28,6	10.380	86,5
MAGLIE	3.067	428	30,5	11.983	85,3
MARTANO	1.821	177	19,8	7.649	85,4
MARTIGNANO	348	49	30,1	1.418	87,0
MATINO	2.759	346	30,7	9.145	81,1
MELENDUGNO	2.399	328	32,8	8.318	83,2
MELISSANO	1.628	223	31,9	5.637	80,6
MELPIGNANO	427	84	38,0	1.896	85,9
MIGGIANO	801	113	33,0	2.911	85,0

Comune	N° casi da inizio pandemia	Attualmente positivi	Attualmente positivi per 1.000 Ab.	N. Vaccinati mono, 1 ^a dose	Vaccinati mono, 1 ^a dose per 100 Ab.
MINERVINO DI LECCE	825	76	21,4	3.002	84,3
MONTERONI DI LECCE	3.318	255	18,5	11.424	82,9
MONTESANO SALENTINO	677	91	34,4	2.262	85,5
MORCIANO DI LEUCA	577	132	41,5	2.687	84,6
MURO LECCESE	962	96	19,6	4.228	86,5
NARDO'	6.556	816	26,1	26.674	85,3
NEVIANO	907	112	21,9	4.338	84,9
NOCIGLIA	480	89	40,2	1.896	85,6
NOVOLI	1.892	235	30,2	6.775	87,2
ORTELLE	454	74	31,9	1.962	84,7
OTRANTO	1.271	152	26,0	4.745	81,1
PALMARIGGI	291	50	34,9	1.262	88,1
PARABITA	1.916	281	31,7	7.380	83,3
PATU'	312	41	24,8	1.445	87,3
POGGIARDO	1.369	244	41,1	5.081	85,6
PRESICCE-ACQUARICA	2.077	232	23,8	7.859	80,6
RACALE	2.757	432	39,7	8.904	81,8
RUFFANO	2.443	293	30,4	7.856	81,6
SALICE SALENTINO	1.790	157	19,4	6.895	85,1
SALVE	869	103	22,6	3.647	80,1
SANARICA	365	32	21,7	1.254	84,9
SAN CESARIO DI LECCE	2.141	207	25,7	6.886	85,4
SAN DONATO DI LECCE	1.392	191	34,1	4.903	87,4
SANNICOLA	1.094	139	24,0	4.842	83,7
SAN PIETRO IN LAMA	880	98	27,9	2.931	83,6
SANTA CESAREA TERME	517	101	33,9	2.531	84,8
SCORRANO	2.117	219	31,9	5.862	85,5
SECLI'	468	46	24,8	1.654	89,0
SOGLIANO CAVOUR	820	130	32,6	3.429	86,1
SOLETO	1.165	143	26,8	4.520	84,6
SPECCHIA	1.181	158	33,5	3.941	83,5
SPONGANO	780	124	34,6	3.050	85,2
SQUINZANO	3.113	284	20,4	11.643	83,8
STERNATIA	424	80	36,1	1.932	87,1
SUPERSANO	1.053	128	29,8	3.639	84,7
SURANO	300	42	26,4	1.339	84,1
SURBO	4.073	304	20,3	12.828	85,8
TAURISANO	3.216	313	26,8	9.387	80,5
TAVIANO	2.877	343	29,1	9.872	83,6
TIGGIANO	587	91	31,8	2.398	83,7
TREPUZZI	3.354	381	26,6	12.414	86,7
TRICASE	4.060	627	36,2	14.884	85,8
TUGLIE	1.007	138	26,6	4.379	84,3
UGENTO	2.603	301	24,4	10.047	81,3
UGGIANO LA CHIESA	902	102	23,4	3.683	84,5
VEGLIE	2.949	302	22,0	11.809	86,2

Comune	N° casi da inizio pandemia	Attualmente positivi	Attualmente positivi per 1.000 Ab.	N. Vaccinati mono, 1 ^a dose	Vaccinati Mono, 1 ^a dose per 100 Ab.
VERNOLE	1.417	138	19,8	6.032	86,6
ZOLLINO	415	85	44,6	1.689	88,7
SAN CASSIANO	463	55	27,6	1.755	88,1
CASTRO	420	56	23,9	2.081	88,8
PORTO CESAREO	1.532	127	20,2	5.235	83,2
RSA La Fontanella - Ospiti e operatori (9)	79	0	-	-	-
Temporanem. Presenti	1.518	55	-	-	-
TOTALI	181.143	21.778	27,5	670.765	84,8

Nota: il colore rosso delle celle indica un valore peggiore rispetto al dato provinciale.

Tabella 2. Tamponi faringei eseguiti in Provincia di Lecce.

Tamponi eseguiti	N°	%
Tamponi negativi (*)	450.970	71
Tamponi positivi	181.143	29
Tot. (comprensivo dei ripetuti)	2.021.413	-

Nota: (*) Il dato si riferisce solo ai Laboratori pubblici e privati convenzionati.

Figura 1. Trend settimanale dei casi "attualmente positivi" dal 1 ottobre 2021 ad oggi.

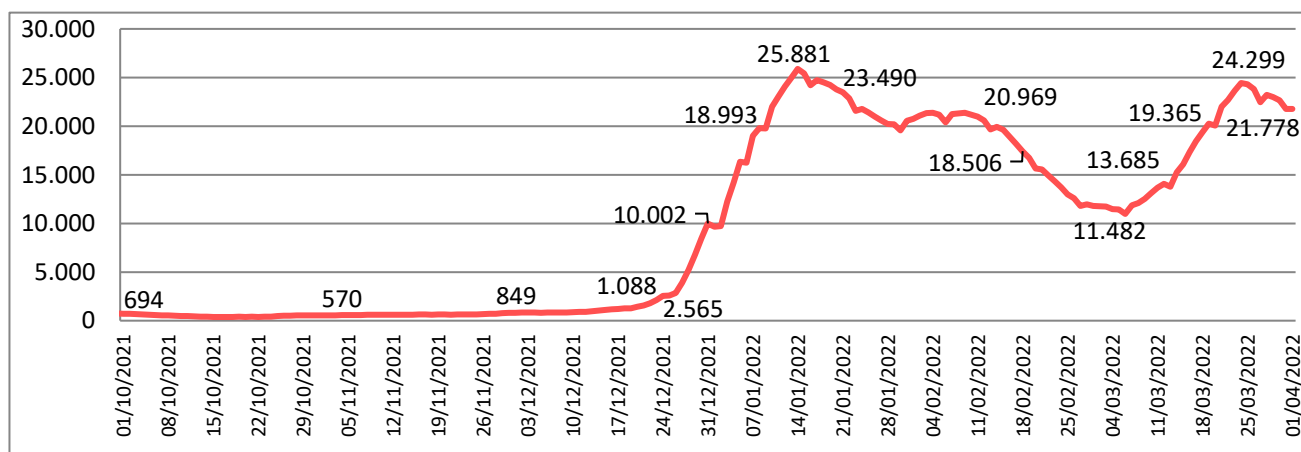


Figura 2. Trend settimanale dei nuovi positivi per le fasce di età dal 1 ottobre 2021 ad oggi.

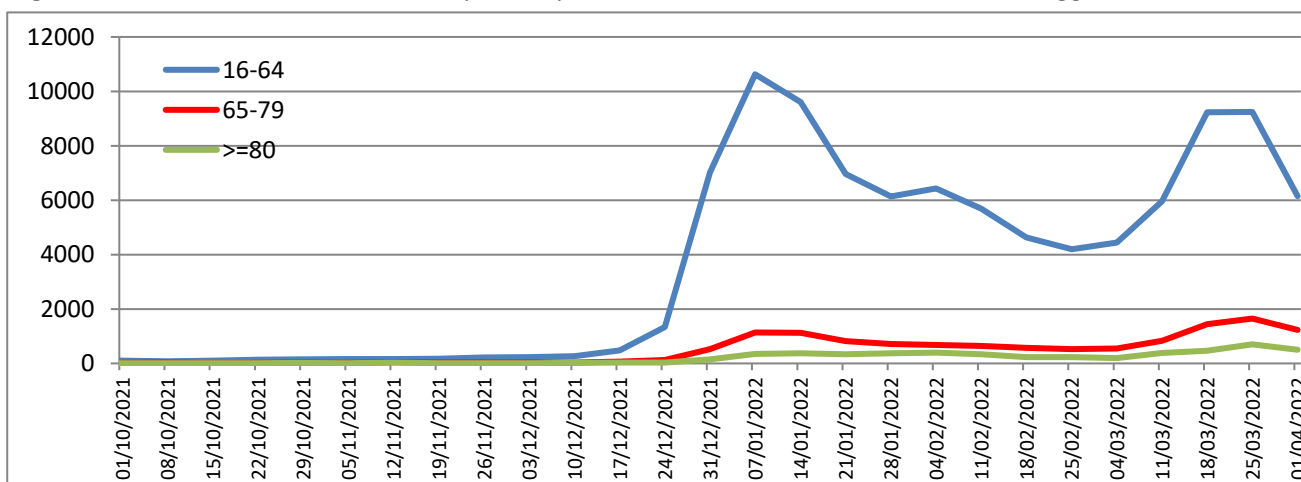


Tabella 3. Attualmente positivi per 1.000 Ab.e incidenza settimanale per 100.000 Ab.

Attualmente positivi per 1000 abitanti	27,5
Incidenza 7 giorni (25/3/22 - 31/3/22) per 100.000 abitanti	1.597,5

Tabella 4. Tasso ospedalizzazione settimanale per 100.000 abitanti pop. vaccinata e non vaccinata.

Tasso di Ospedalizzazione settimanale (25/3/22 - 31/3/22) per 100.000 abitanti	1^ dose	2^ dose	3^ dose	Non vaccinati
	7,33	3,12	4,88	9,06

Figura 3. Distribuzione geografica dei cittadini "attualmente positivi" a COVID-19 per 1000 Ab..

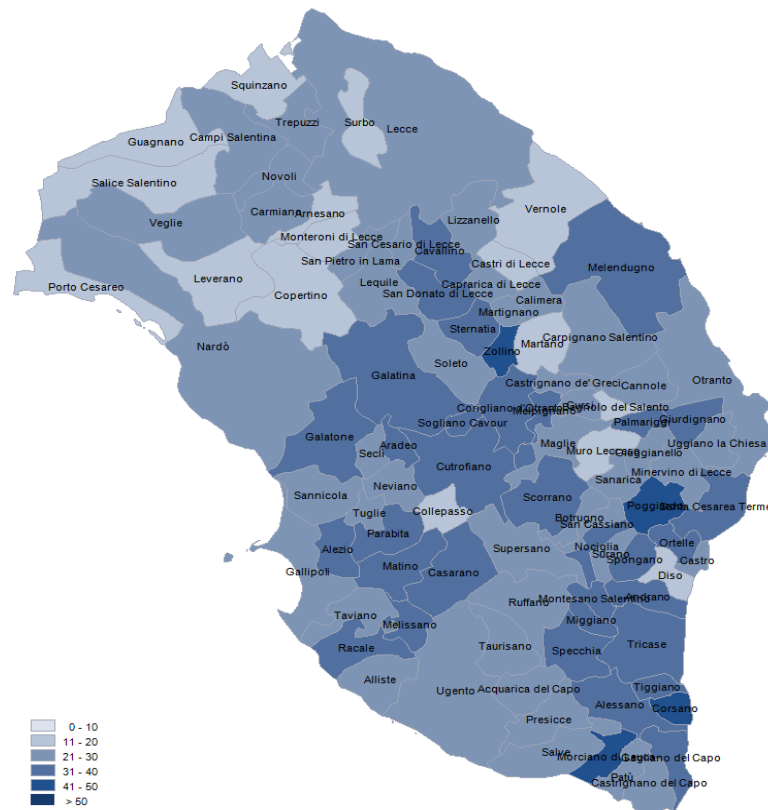


Figura 4. Distribuzione per sesso dei casi di infezione da COVID-19.

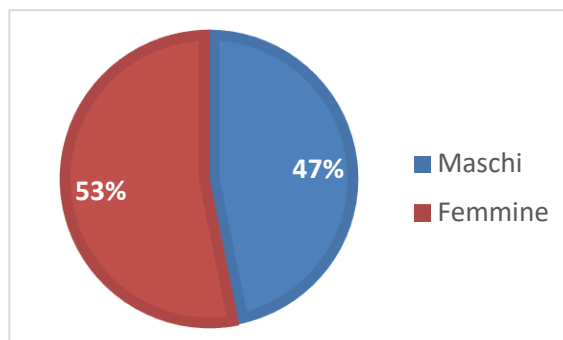


Tabella 5. Distribuzione per fasce di età e sesso dei casi di infezione da COVID-19.

Fasce Età	Maschi	Femmine	Totale	%
0-35	41.190	41.973	83.163	46
36-49	17.338	22.583	39.921	22
50-69	18.840	22.179	41.019	23
70-79	4.739	5.220	9.959	5
80-89	2.253	3.186	5.439	3
>=90	468	1.174	1.642	1
Totali	84.828	96.315	181.143	100

Figura 5. Distribuzione per fasce di età dei casi di infezione da COVID-19.

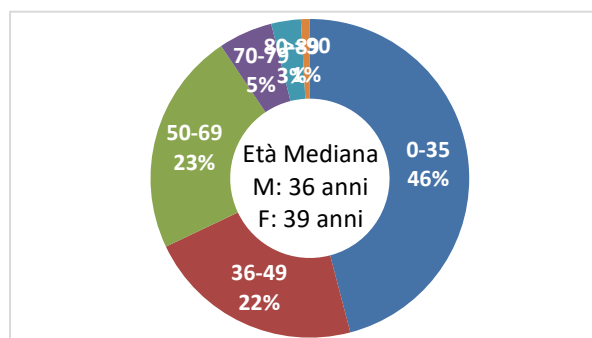


Tabella 6. Numero di ricoveri, degenze, dimessi e deceduti per infezione da COVID-19.

Istituto	Ricoveri Totali	Attualmente ricoverati	Dimessi	Deceduti
P.O. Galatina - Malattie infettive COVID	552	0	552	63
P.O. Galatina - Medicina interna COVID	276	21	255	67
P.O. Galatina - Altre UU.OO. COVID	28	0	28	0
P.O. Copertino - Lungod. Post COVID	38	0	38	6
P.O. Vito Fazzi - Anest. e Rianimaz. COVID	394	10	384	284
P.O. Vito Fazzi - Pneumologia COVID (DEA)	931	53	878	252
P.O. Vito Fazzi - Malattie Infettive COVID	715	35	680	91
P.O. Vito Fazzi - Med. Acc. Urgenza COVID	179	0	179	17
P.O. Fazzi (S. Cesario) Lungod. Post COVID	142	0	142	0
Totali	3.255	119	3.136	780

Figura 6. Numero di ricoveri, degenti, dimessi e deceduti per infezione da COVID-19.

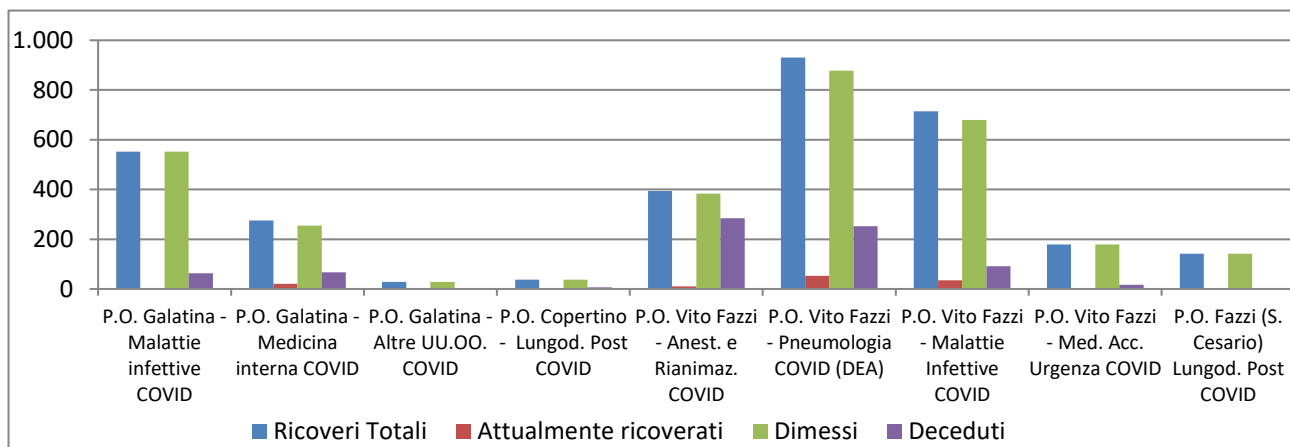


Tabella 7. Distribuzione per fasce di età e sesso dei ricoveri per infezione da COVID-19.

Fasce Età	Maschi	Femmine	Totale	%
0-35	76	54	130	4
36-49	182	160	342	11
50-69	663	375	1.038	32
70-79	428	336	764	23
80-89	357	363	720	22
>=90	121	140	261	8
Totali	1.827	1.428	3.255	100

Figura 7. Distribuzione per fasce di età dei ricoveri per infezione da COVID-19.

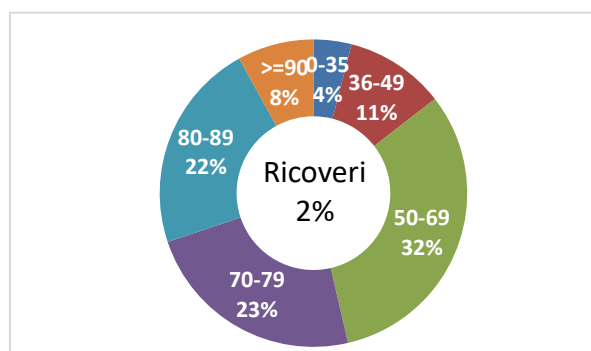


Figura 8. Trend settimanale dei ricoveri per le fasce di età dal 1 ottobre 2021 ad oggi.

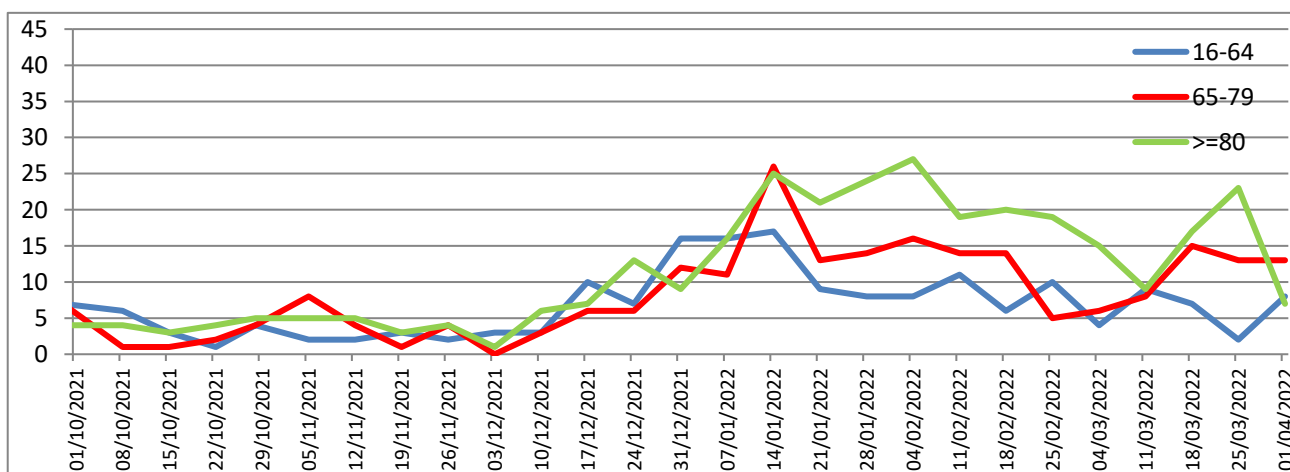


Tabella 8. Distribuzione per fasce di età e sesso dei deceduti per infezione da COVID-19.

Fasce Età	Maschi	Femmine	Totale	%
0-35	5	0	5	1
36-49	12	8	20	2
50-69	94	56	150	15
70-79	155	97	252	26
80-89	177	185	362	37
>=90	71	108	179	18
Totali	514	454	968	100

Figura 9. Trend settimanale dei deceduti per le fasce di età dal 1 ottobre 2021 ad oggi.

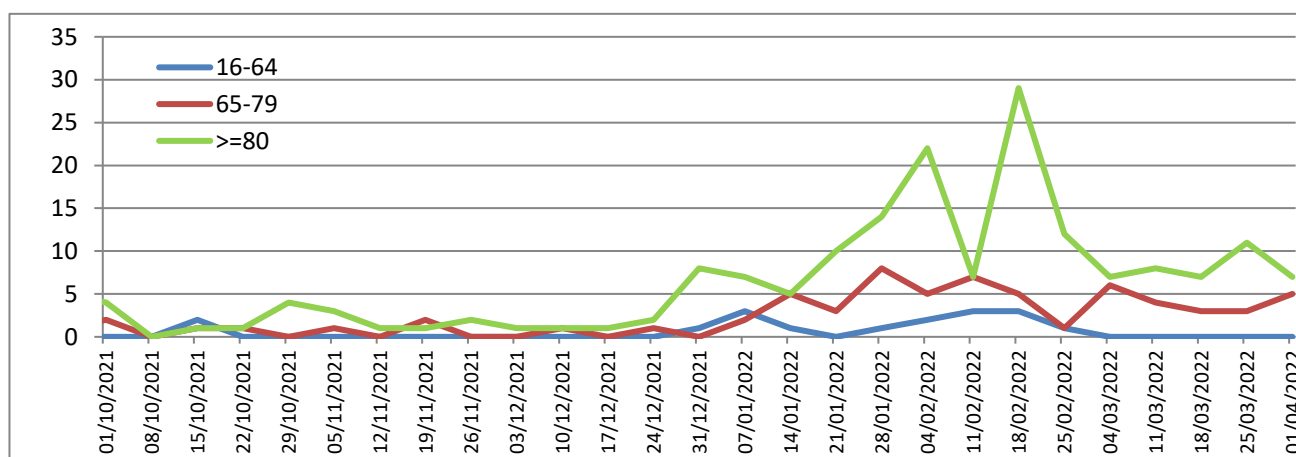


Figura 10. Distribuzione per fasce di età dei deceduti da infezione da COVID-19.

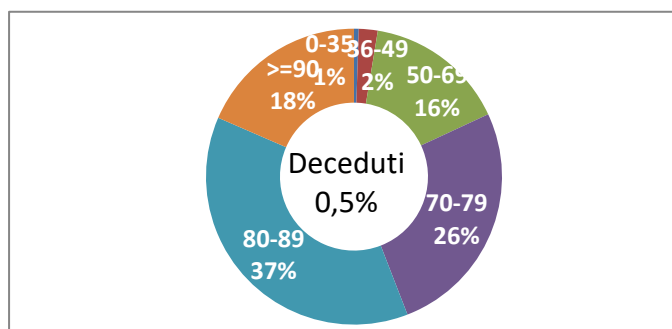


Figura 11. Distribuzione per fasce di età dei guariti da infezione da COVID-19.

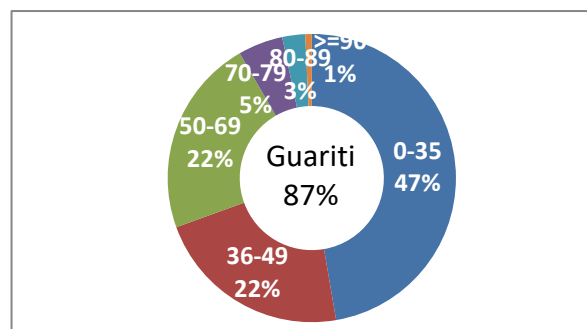


Tabella 9. Distribuzione per fasce di età e sesso dei guariti da infezione da COVID-19. dati cumulativi dal 29/02/2020 ad oggi.

Fasce Età	Maschi	Femmine	Totale	%
0-35	37.293	37.620	74.913	47
36-49	15357	19755	35.112	22
50-69	16.250	18.929	35.179	22
70-79	3771	4201	7.972	5
80-89	1.636	2.433	4.069	3
>=90	297	855	1.152	1
Totali	74.604	83.793	158.397	100

Tabella 10. Distribuzione dei casi diagnosticati per luogo di esposizione dal 29/02/2020 (dato disponibile per 27.808 casi su 168.505).

Luogo di esposizione	N. Casi	%
Ambito Familiare	20.918	74,0
RSA/Casa di riposo/Comunità disabili	519	1,8
Ospedale Ambulatorio	717	2,5
Centro accoglienza rifugiati	375	1,3
Lavoro	2.253	8,0
Nave/Crociera	92	0,3
Altro	3.382	12,0
Totale	28.256	100

Figura 12. Distribuzione dei casi diagnosticati per luogo di esposizione dal 29/02/2020 (dato disponibile per 28.256 casi su 181.143).

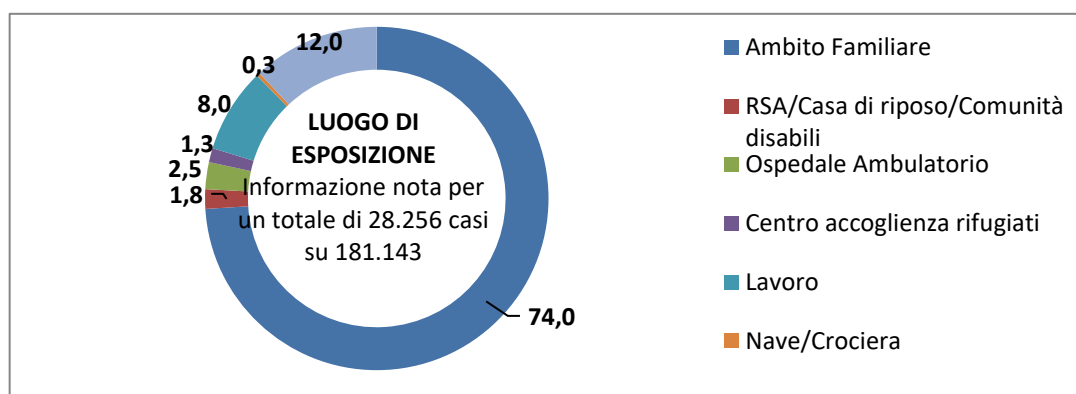


Tabella 11. Distribuzione dei casi diagnosticati per stato clinico iniziale dal 29/02/2020 (dato disponibile per 179.853 casi su 181.143)

Stato clinico	N. Casi	%
Asintomatico	146.579	81,5
Pauci-sintomatico	26.312	14,6
Lieve	5.999	3,3
Severo	605	0,3
Critico	358	0,2
Totale	179.853	100

Figura 13. Distribuzione dei casi diagnosticati per stato clinico iniziale dal 29/02/2020 (dato disponibile per 179.853 casi su 181.143)

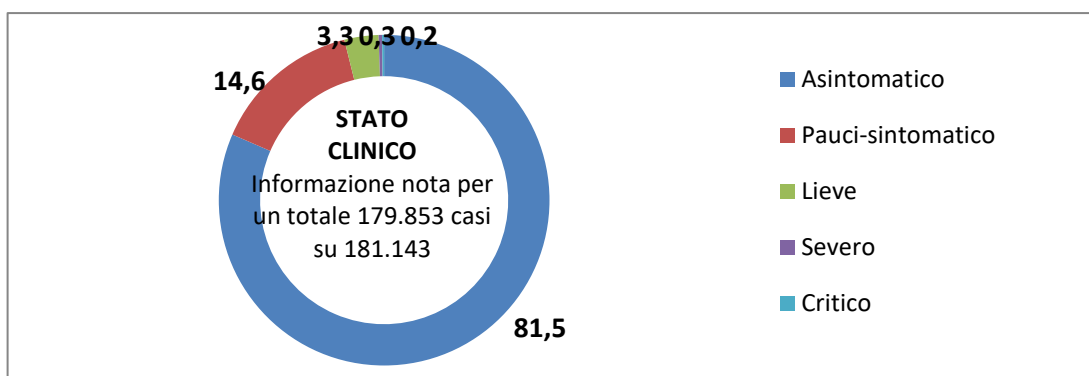


Tabella 12. Campagna vaccinale anti Covid 19 - Somministrazioni totali.

Fasce Età	Monodose	1^ Dose	2^ Dose	3^ Dose	Totale
5-11	0	22.202	19.007	6	41.215
12-19	9	55.270	52.283	30.920	138.482
20-29	290	68.800	62.189	43.061	174.340
30-39	710	72.150	66.647	48.074	187.581
40-49	1.725	97.301	93.417	73.563	266.006
50-59	9.714	101.992	107.103	82.252	301.061
60-69	5.316	90.693	93.530	77.513	267.052
70-79	3.540	79.420	81.369	69.545	233.874
80-89	31	49.906	48.976	42.228	141.141
>= 90	1	11.695	11.273	8.567	31.536
Totale	21.336	649.429	635.794	475.729	1.782.288

Figura 14. Campagna vaccinale anti Covid 19 - Somministrazioni totali.

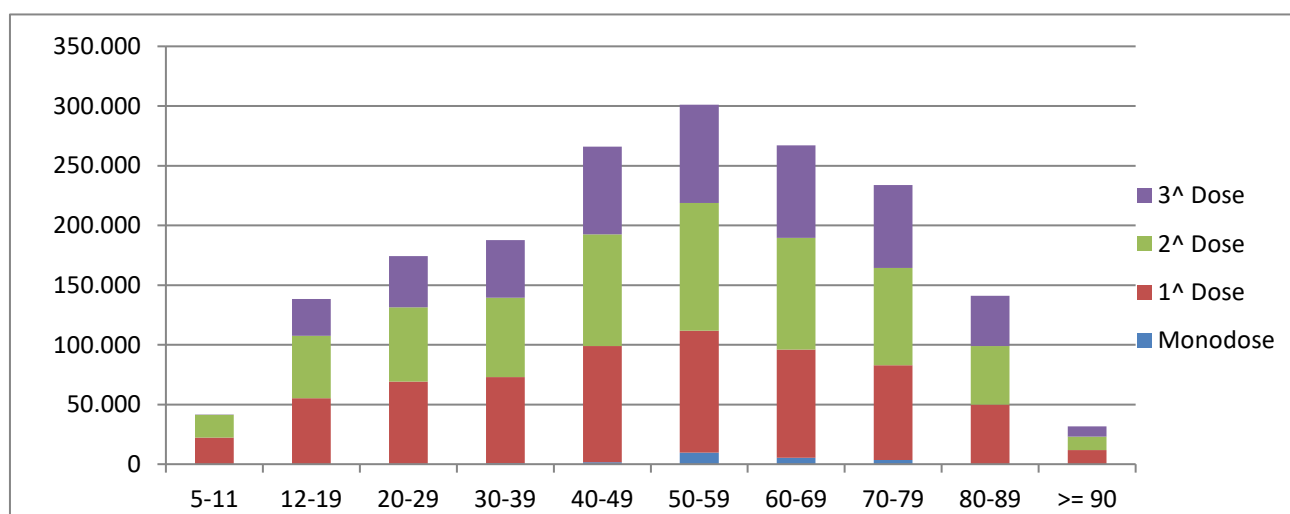
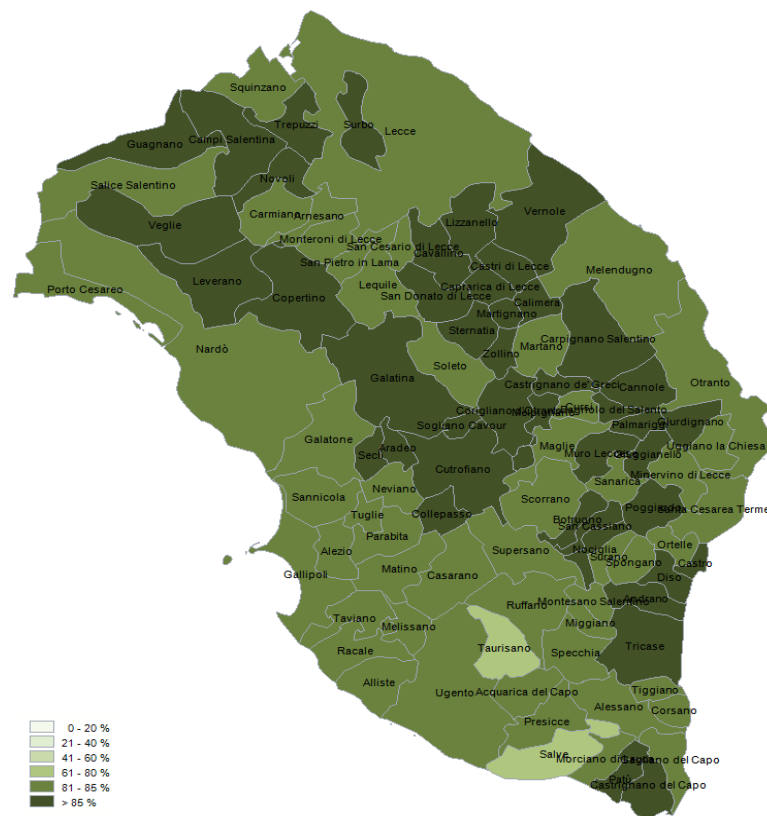


Tabella 13. Campagna vaccinale anti Covid 19 - Vaccinati per dose per 100 abitanti.

Fasce Età	1^ dose/100 Ab.	Mono e 2^ dose/100 Ab.	3^ dose/100 Ab.
5-11	51	43	0
12-19	93	88	52
20-29	85	77	53
30-39	82	77	55
40-49	81	79	61
50-59	80	91	64
60-69	86	94	74
70-79	90	96	78
80-89	91	90	77
>= 90	77	74	56
Totale	88	89	68

Nota: Il dato del Totale della 3^ dose/100 Ab. Si riferisce alla popolazione over 12

Figura 15. Distribuzione geografica dei cittadini vaccinati monodose e 1^a dose per 100 Ab..



I dati riportati sono quelli in possesso di questo ufficio nel giorno e alle ore indicati nella copertina del report.

Si consideri che i dati si riferiscono alla residenza anagrafica dei cittadini ma potrebbero non coincidere con il reale domicilio. Sono considerati temporaneamente presenti i cittadini momentaneamente domiciliati in provincia di Lecce.

Si consideri inoltre che trattasi di dati molto dinamici che variano costantemente, per cui l'attribuzione ai comuni di alcune unità potrebbe risentire di queste problematiche e pertanto potrebbero risultare discordanti al momento della rilevazione con quelli forniti da altri enti o uffici.

Si consideri infine che solo per la RSA la fontanella di Soleto è stato considerato come domicilio degli utenti e degli operatori la sede della RSA.

Dall'8 gennaio 2021 il report include i dati, per comune di residenza, dei vaccinati nella campagna di vaccinazione anti COVID avviata il 27 dicembre 2020.

Hanno contribuito alla realizzazione del report

Il gruppo di lavoro U.O.C. Statistica ed Epidemiologia ASL Lecce: Sig.ra Valeria Gerardi, Sig.ra Ornella Guida, Sig.Donato Rollo.