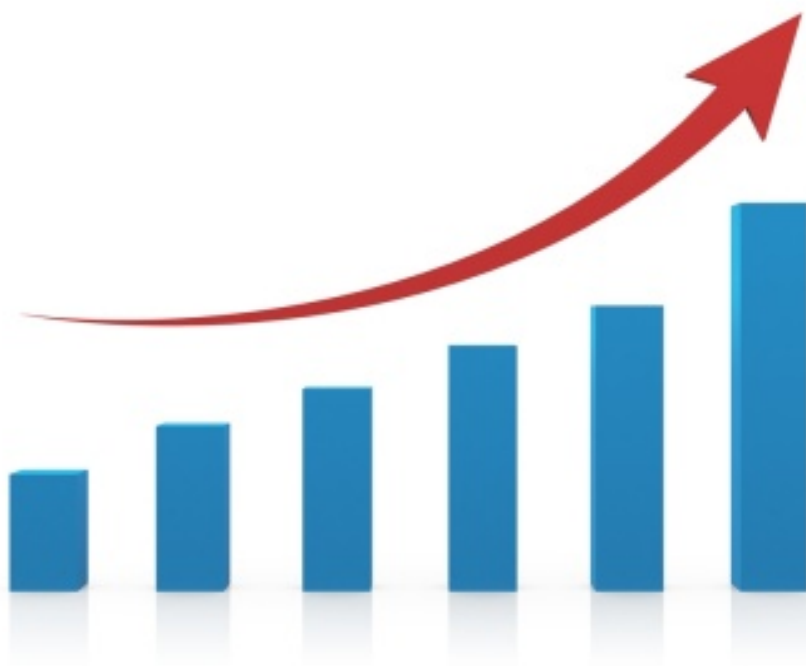


# COVID-19 IN PROVINCIA DI LECCE



REPORT del 6 Agosto 2021

Aggiornamento delle ore 10.30

---

Documento a cura di Fabrizio Quarta con la collaborazione di Angela Metallo  
Elaborazione dati Carlo Indino

**Tabella 1.** Distribuzione per comune dei casi di infezione da COVID-19.

Comune	N° casi da inizio pandemia	Attualmente positivi	Attualmente positivi per 1.000 Ab.	N. Vaccinati mono, 1 <sup>a</sup> dose	Vaccinati mono, 1 <sup>a</sup> dose per 100 Ab.
ALESSANO	205	7	1,1	4.143	66,0
ALEZIO	201	4	0,7	3.704	66,0
ALLISTE	145	3	0,5	4.007	60,6
ANDRANO	126	1	0,2	3.413	72,2
ARADEO	304	13	1,4	6.338	69,3
ARNESANO	179	4	1,0	2.715	67,8
BAGNOLO DEL SALENTO	53	0	0,0	1.290	71,1
BOTRUGNO	77	3	1,1	1.964	72,9
CALIMERA	170	11	1,6	5.044	73,0
CAMPI SALENTINA	334	4	0,4	7.143	70,3
CANNOLE	77	0	0,0	1.194	71,3
CAPRARICA DI LECCE	58	0	0,0	1.724	72,0
CARMIANO	544	18	1,5	7.993	66,9
CARPIGNANO SALENTINO	98	1	0,3	2.750	73,8
CASARANO	974	26	1,3	12.895	65,1
CASTRI' DI LECCE	92	1	0,4	2.012	71,3
CASTRIGNANO DEI GRECI	135	4	1,0	2.859	74,7
CASTRIGNANO DEL CAPO	146	9	1,7	3.661	69,9
CAVALLINO	537	14	1,1	8.660	67,8
COLLEPASSO	281	9	1,5	3.901	67,0
COPERTINO	692	5	0,2	16.609	70,2
CORIGLIANO D'OTRANTO	141	0	0,0	4.221	73,8
CORSANO	129	4	0,8	3.435	64,5
CURSI	128	3	0,7	2.846	70,5
CUTROFIANO	227	4	0,5	6.482	73,1
DISO	81	0	0,0	2.256	77,7
GAGLIANO DEL CAPO	125	2	0,4	3.290	64,8
GALATINA	802	34	1,3	18.656	70,5
GALATONE	569	3	0,2	10.129	66,1
GALLIPOLI	975	54	2,7	12.987	64,3
GIUGGIANELLO	24	0	0,0	850	73,6
GIURDIGNANO	28	2	1,0	1.337	68,6
GUAGNANO	158	5	0,9	3.867	69,4
LECCE	3.526	106	1,1	64.155	66,5
LEQUILE	222	2	0,2	5.569	64,0
LEVERANO	374	11	0,8	9.325	66,8
LIZZANELLO	514	13	1,1	8.039	67,0
MAGLIE	391	14	1,0	9.888	70,4
MARTANO	230	6	0,7	6.109	68,2
MARTIGNANO	33	3	1,8	1.184	72,6
MATINO	628	5	0,4	6.867	60,9
MELENDUGNO	406	13	1,3	6.314	63,1
MELISSANO	342	0	0,0	4.185	59,8
MELPIGNANO	31	2	0,9	1.562	70,7
MIGGIANO	129	1	0,3	2.398	70,0

Comune	N° casi da inizio pandemia	Attualmente positivi	Attualmente positivi per 1.000 Ab.	N. Vaccinati mono, 1 <sup>a</sup> dose	Vaccinati mono, 1 <sup>a</sup> dose per 100 Ab.
MINERVINO DI LECCE	67	8	2,2	2.424	68,1
MONTERONI DI LECCE	468	7	0,5	9.056	65,7
MONTESANO SALENTINO	108	0	0,0	1.820	68,8
MORCIANO DI LEUCA	51	12	3,8	2.201	69,3
MURO LECCESE	93	0	0,0	3.580	73,2
NARDO'	1.075	15	0,5	21.062	67,3
NEVIANO	95	6	1,2	3.670	71,8
NOCIGLIA	55	10	4,5	1.599	72,2
NOVOLI	202	5	0,6	5.515	71,0
ORTELLE	60	5	2,2	1.692	73,0
OTRANTO	162	6	1,0	3.731	63,8
PALMARIGGI	29	0	0,0	1.049	73,2
PARABITA	342	6	0,7	5.969	67,4
PATU'	34	5	3,0	1.129	68,2
POGGIARDO	180	5	0,8	4.264	71,8
PRESICCE-ACQUARICA	326	3	0,3	6.073	62,3
RACALE	436	5	0,5	6.598	60,6
RUFFANO	359	7	0,7	5.967	62,0
SALICE SALENTINO	292	15	1,9	5.558	68,6
SALVE	91	2	0,4	2.899	63,6
SANARICA	47	0	0,0	1.046	70,8
SAN CESARIO DI LECCE	293	7	0,9	5.377	66,7
SAN DONATO DI LECCE	165	0	0,0	3.945	70,3
SANNICOLA	209	11	1,9	3.684	63,7
SAN PIETRO IN LAMA	137	4	1,1	2.295	65,4
SANTA CESAREA TERME	51	3	1,0	2.144	71,9
SCORRANO	321	10	1,5	4.646	67,8
SECLI'	102	4	2,2	1.351	72,7
SOGLIANO CAVOUR	69	0	0,0	2.896	72,7
SOLETO	172	6	1,1	3.650	68,3
SPECCHIA	136	0	0,0	3.174	67,2
SPONGANO	77	0	0,0	2.548	71,2
SQUINZANO	599	6	0,4	8.885	63,9
STERNATIA	43	2	0,9	1.592	71,8
SUPERSANO	192	3	0,7	2.759	64,2
SURANO	39	0	0,0	1.139	71,5
SURBO	567	11	0,7	10.021	67,1
TAURISANO	949	9	0,8	6.973	59,8
TAVIANO	445	4	0,3	7.570	64,1
TIGGIANO	90	0	0,0	1.907	66,6
TREPUZZI	407	6	0,4	9.911	69,2
TRICASE	507	10	0,6	11.717	67,6
TUGLIE	130	0	0,0	3.351	64,5
UGENTO	423	7	0,6	7.668	62,0
UGGIANO LA CHIESA	56	0	0,0	2.960	67,9
VEGLIE	368	5	0,4	9.269	67,7

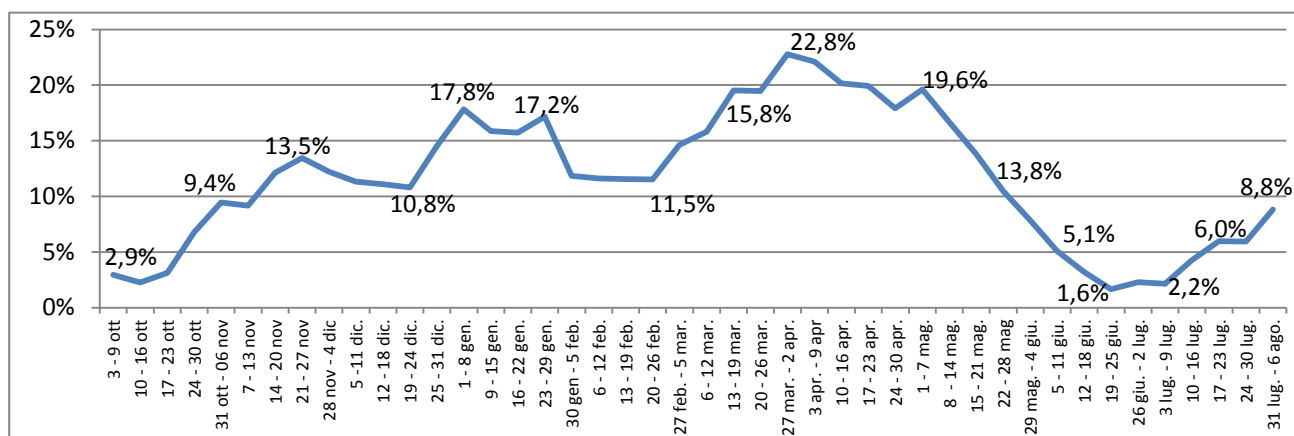
Comune	N° casi da inizio pandemia	Attualmente positivi	Attualmente positivi per 1.000 Ab.	N. Vaccinati mono, 1 <sup>a</sup> dose	Vaccinati Mono, 1 <sup>a</sup> dose per 100 Ab.
VERNOLE	255	5	0,7	4.886	70,1
ZOLLINO	41	2	1,1	1.394	73,2
SAN CASSIANO	69	1	0,5	1.473	73,9
CASTRO	81	0	0,0	1.744	74,4
PORTO CESAREO	394	10	1,6	3.697	58,7
RSA La Fontanella - Ospiti e operatori (9)	74	0	-	-	-
Temporanem. Presenti	436	57	-	-	-
<b>TOTALI</b>	<b>28.110</b>	<b>729</b>	<b>0,8</b>	<b>531.498</b>	<b>67,2</b>

Nota: il colore rosso delle celle indica un valore peggiore rispetto al dato provinciale.

**Tabella 2.** Tamponi faringei eseguiti in Provincia di Lecce.

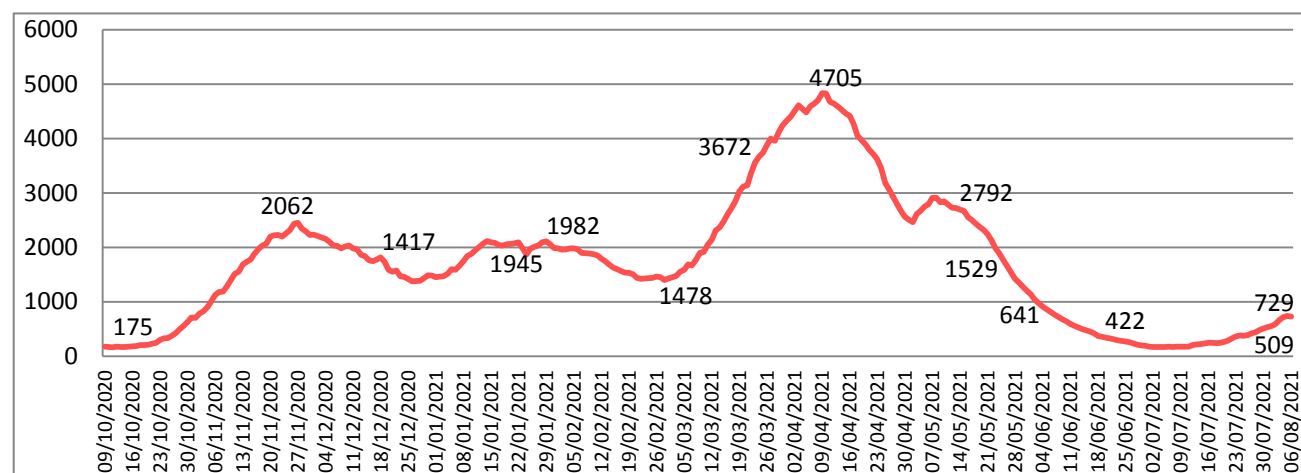
Tamponi eseguiti	N°	%
Tamponi negativi	225.395	89
Tamponi positivi	28.110	11
Tot. (comprensivo dei ripetuti)	<b>567.850</b>	-

**Figura 1.** Trend settimanale del rapporto positivi/casi testati dal 9 ottobre 2020 ad oggi.

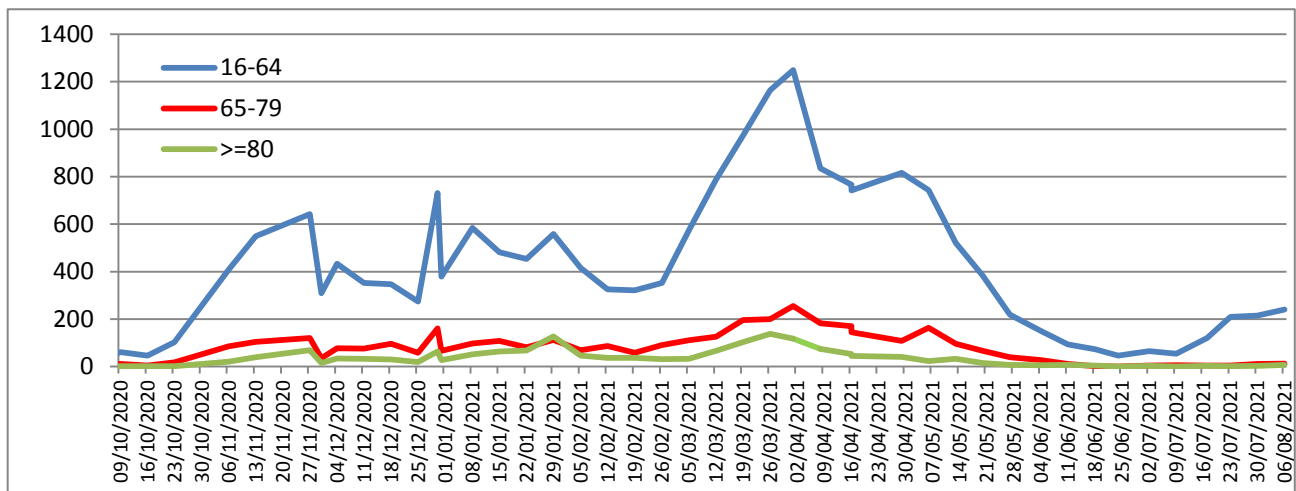


Nota: il dato dell'ultima settimana può subire variazioni in + o in - a causa del consolidamento degli archivi.

**Figura 2.** Trend settimanale dei casi "attualmente positivi" (dal 9 ottobre 2020 ad oggi).



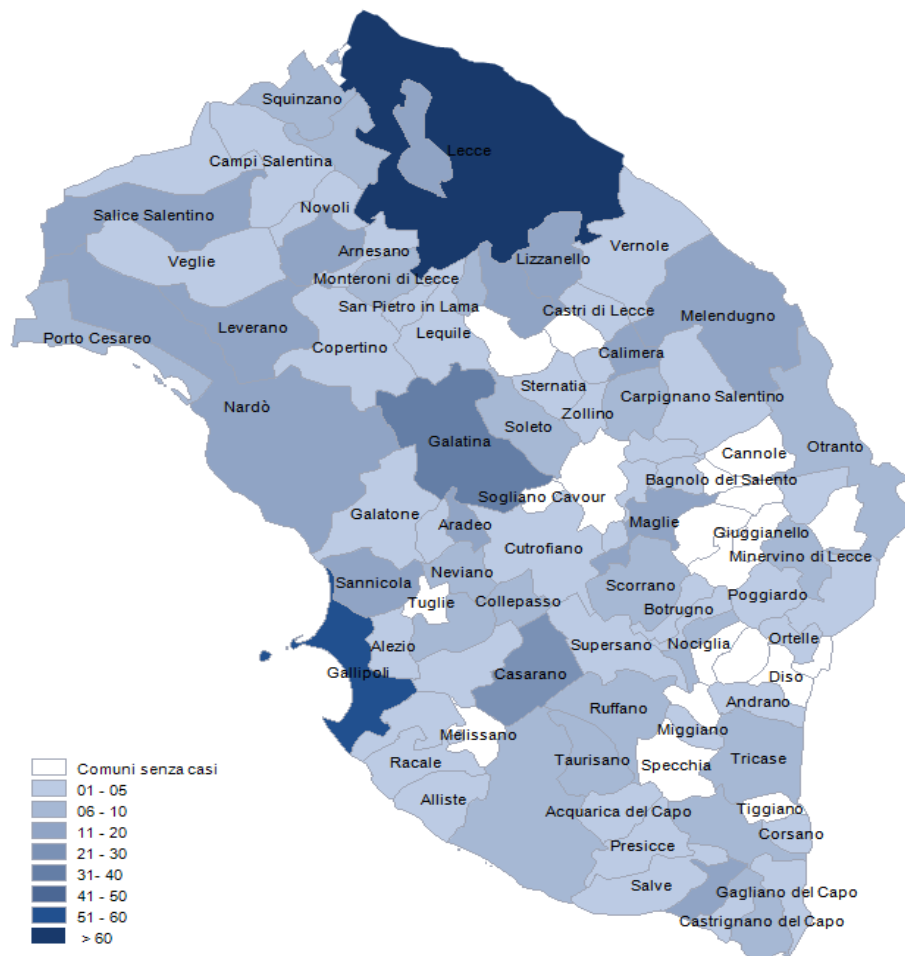
**Figura 3.** Trend settimanale dei nuovi positivi per le fasce di età.



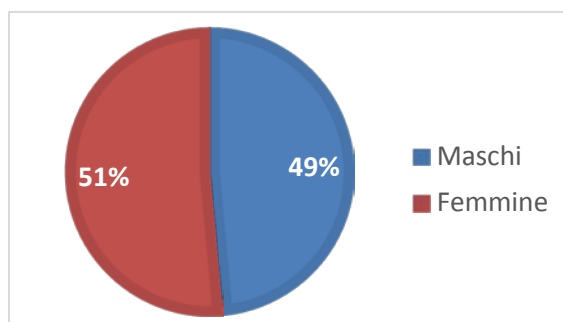
**Tabella 3.** Attualmente positivi per 1.000 Ab.e incidenza settimanale per 100.000 Ab.

Attualmente positivi per 1000 abitanti	<b>0,8</b>
Incidenza 7 giorni (30/07/ - 05/08) per 100.000 abitanti	<b>46,9</b>

**Figura 4.** Distribuzione geografica dei cittadini "attualmente positivi" a COVID-19.



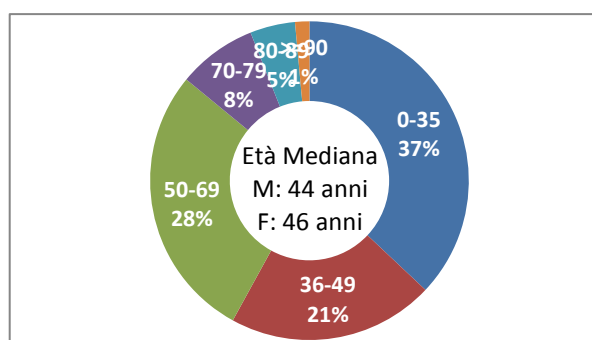
**Figura 5.** Distribuzione per sesso dei casi di infezione da COVID-19.



**Tabella 4.** Distribuzione per fasce di età e sesso dei casi di infezione da COVID-19.

Fasce Età	Maschi	Femmine	Totale	%
0-35	5.374	5.033	10.407	37
36-49	2.759	3.134	5.893	21
50-69	3.816	4.044	7.860	28
70-79	1.084	1.172	2.256	8
80-89	509	777	1.286	5
>=90	109	299	408	1
<b>Totali</b>	<b>13.651</b>	<b>14.459</b>	<b>28.110</b>	<b>100</b>

**Figura 6.** Distribuzione per fasce di età dei casi di infezione da COVID-19.



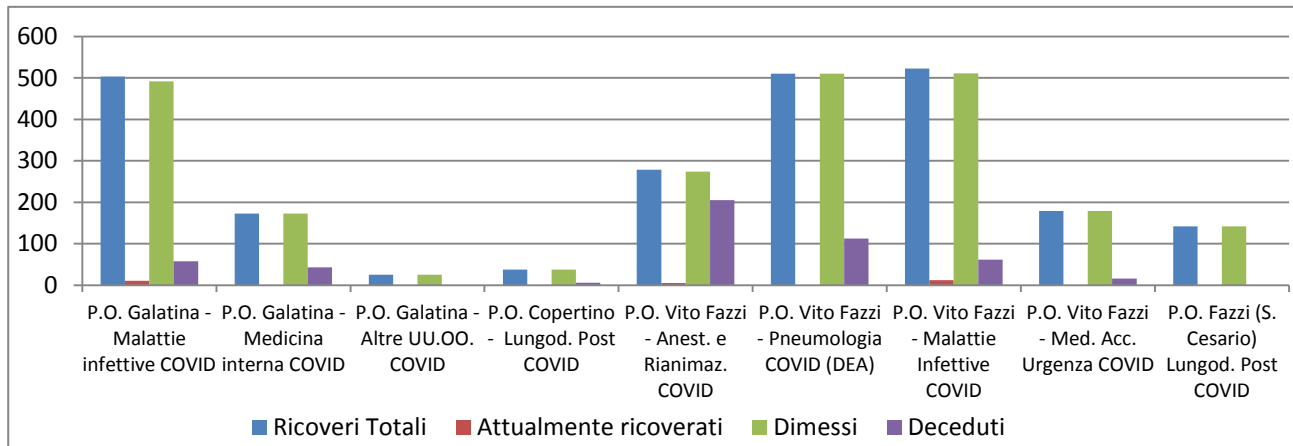
**Tabella 5.** Numero di ricoveri, degenti, dimessi e deceduti per infezione da COVID-19.

Istituto	Ricoveri Totali	Attualmente ricoverati	Dimessi	Deceduti
P.O. Galatina - Malattie infettive COVID	503	11	492	58
P.O. Galatina - Medicina interna COVID	173	0	173	43
P.O. Galatina - Altre UU.OO. COVID	25	0	25	0
P.O. Copertino - Lungod. Post COVID	38	0	38	6
P.O. Vito Fazzi - Anest. e Rianimaz. COVID	279	5	274	205
P.O. Vito Fazzi - Pneumologia COVID (DEA)	510	0	510	113
P.O. Vito Fazzi - Malattie Infettive COVID	523	12	511	62
P.O. Vito Fazzi - Med. Acc. Urgenza COVID	179	0	179	16
P.O. Fazzi (S. Cesario) Lungod. Post COVID	142	0	142	0
<b>Totali</b>	<b>2.372</b>	<b>28</b>	<b>2.344</b>	<b>503</b>

Nota: Il reparto di Pneumologia 2 COVID (DEA) del PO Fazzi è attivo dal 06/11/2020.

Il reparto Med.Acc.Urgenza COVID PO Fazzi è attivo dal 01/01/2021

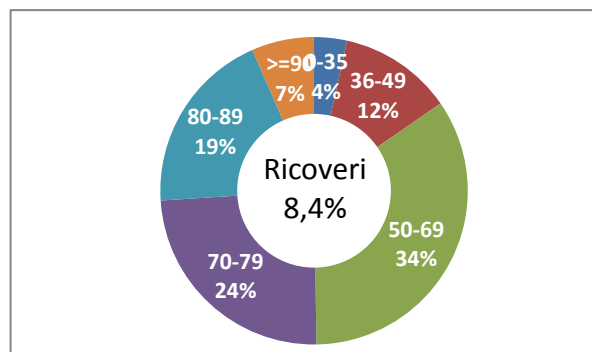
**Figura 7.** Numero di ricoveri, degenti, dimessi e deceduti per infezione da COVID-19.



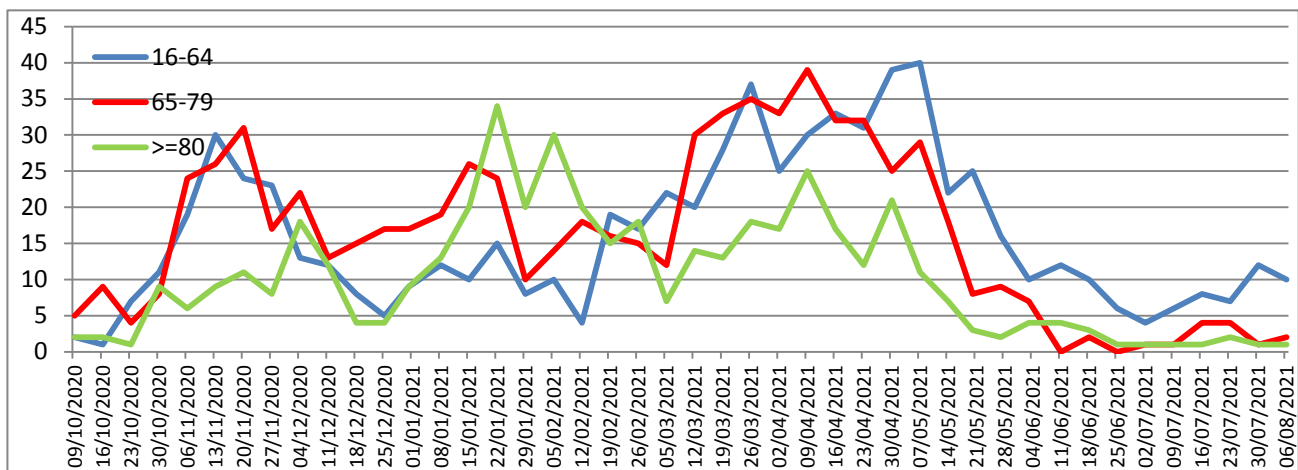
**Tabella 6.** Distribuzione per fasce di età e sesso dei ricoveri per infezione da COVID-19.

Fasce Età	Maschi	Femmine	Totale	%
0-35	47	35	82	3
36-49	151	132	283	12
50-69	519	296	815	34
70-79	316	259	575	24
80-89	224	237	461	19
>=90	71	85	156	7
<b>Totali</b>	<b>1.328</b>	<b>1.044</b>	<b>2.372</b>	<b>100</b>

**Figura 8.** Distribuzione per fasce di età dei ricoveri per infezione da COVID-19.



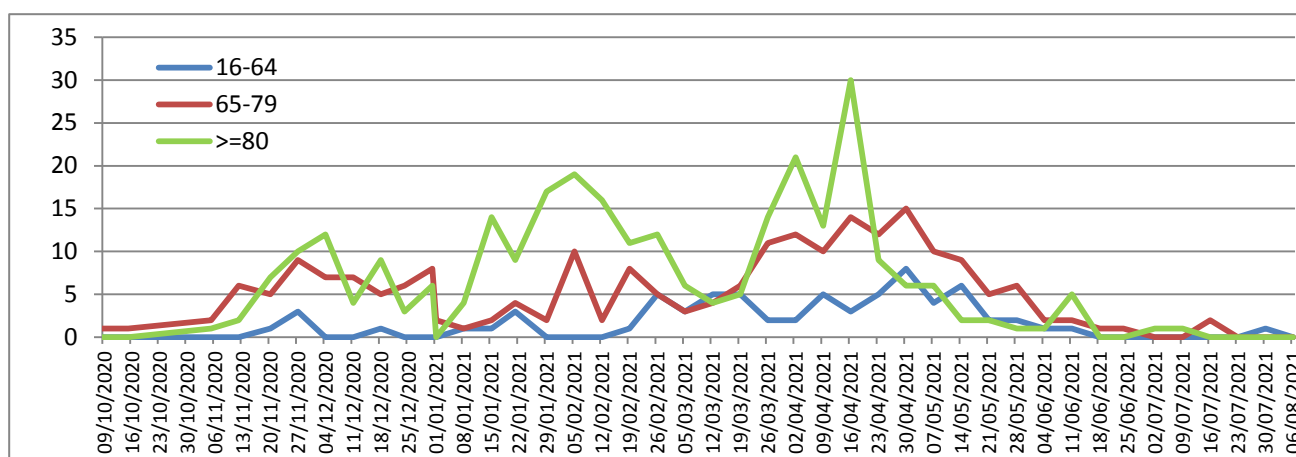
**Figura 9.** Trend settimanale dei ricoveri per le fasce di età.



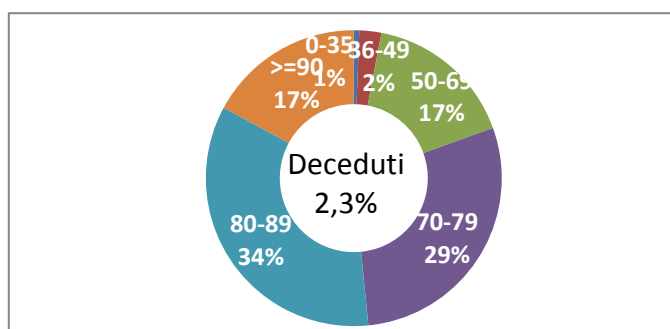
**Tabella 7.** Distribuzione per fasce di età e sesso dei deceduti per infezione da COVID-19.

Fasce Età	Maschi	Femmine	Totale	%
0-35	4	0	4	1
36-49	9	7	16	2
50-69	70	40	110	16
70-79	114	79	193	29
80-89	110	120	230	34
>=90	41	73	114	17
<b>Totali</b>	<b>348</b>	<b>319</b>	<b>667</b>	<b>100</b>

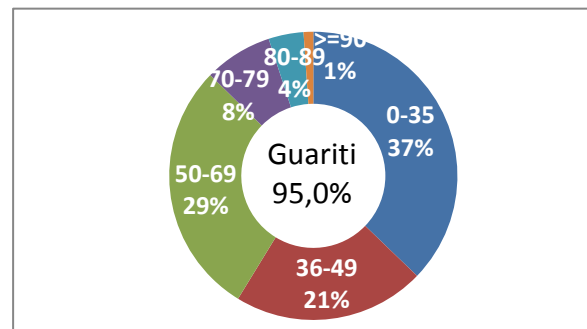
**Figura 10.** Trend settimanale dei deceduti per le fasce di età.



**Figura 11.** Distribuzione per fasce di età dei deceduti da infezione da COVID-19.



**Figura 12.** Distribuzione per fasce di età dei guariti da infezione da COVID-19.



**Tabella 8.** Distribuzione per fasce di età e sesso dei guariti da infezione da COVID-19. dati cumulativi dal 29/02/2020 ad oggi.

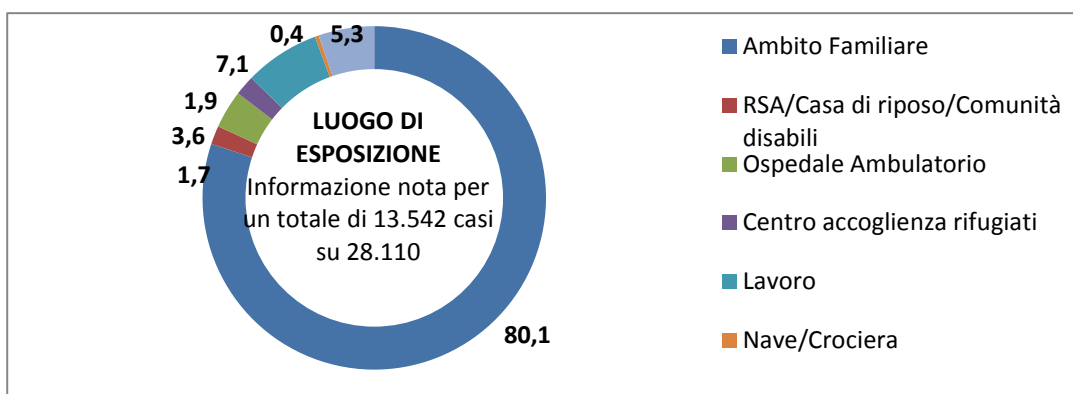
Fasce Età	Maschi	Femmine	Totale	%
0-35	5.119	4.821	9940	37
36-49	2699	3055	5754	22
50-69	3.685	3.946	7631	29
70-79	965	1085	2050	8
80-89	396	653	1049	4
>=90	66	224	290	1
<b>Totali</b>	<b>12.930</b>	<b>13.784</b>	<b>26.714</b>	<b>100</b>



**Tabella 9.** Distribuzione dei casi diagnosticati per luogo di esposizione dal 29/02/2020 (dato disponibile per 13.542 casi su 28.110).

Luogo di esposizione	N. Casi	%
Ambito Familiare	10.846	80,1
RSA/Casa di riposo/Comunità disabili	236	1,7
Ospedale Ambulatorio	485	3,6
Centro accoglienza rifugiati	255	1,9
Lavoro	960	7,1
Nave/Crociera	49	0,4
Altro	711	5,3
<b>Totale</b>	<b>13.542</b>	<b>100</b>

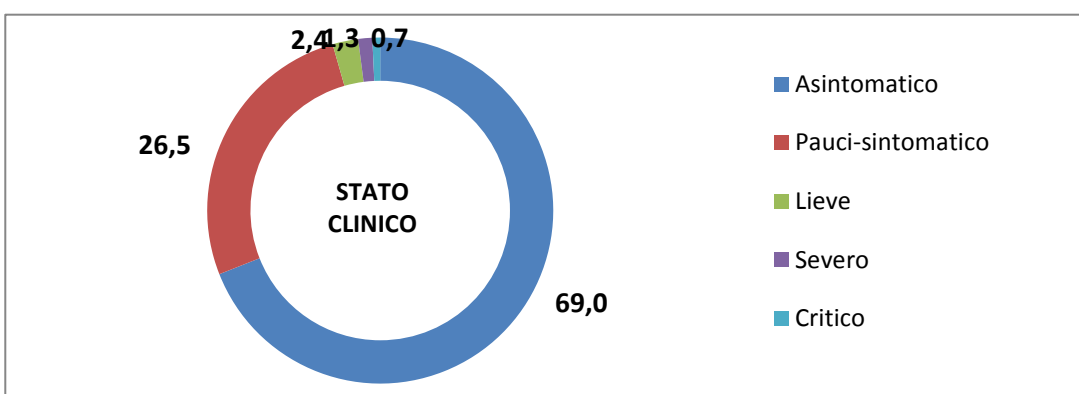
**Figura 13.** Distribuzione dei casi diagnosticati per luogo di esposizione dal 29/02/2020 (dato disponibile per 13.542 casi su 28.110).



**Tabella 10.** Distribuzione dei casi diagnosticati per stato clinico iniziale dal 29/02/2020.

Stato clinico	N. Casi	%
Asintomatico	19.398	69,0
Pauci-sintomatico	7.463	26,5
Lieve	675	2,4
Severo	369	1,3
Critico	205	0,7
<b>Totale</b>	<b>28.110</b>	<b>100</b>

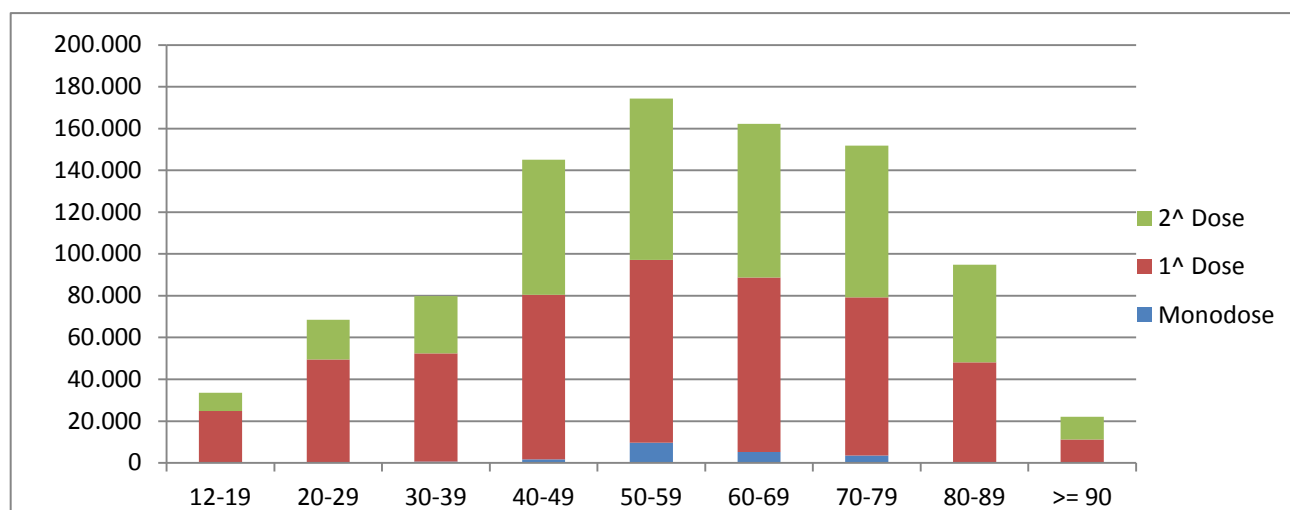
**Figura 14.** Distribuzione dei casi diagnosticati per stato clinico iniziale dal 29/02/2020.



**Tabella 11.** Campagna vaccinale anti Covid 19 - Somministrazioni totali.

Fasce Età	Monodose	1^ Dose	2^ Dose	Totale
12-19	7	24.830	8.801	33.638
20-29	215	49.207	19.095	68.517
30-39	589	51.829	27.375	79.793
40-49	1.634	78.859	64.627	145.120
50-59	9.642	87.500	77.171	174.313
60-69	5.264	83.399	73.662	162.325
70-79	3.525	75.619	72.686	151.830
80-89	31	48.104	46.745	94.880
>= 90	1	11.243	10.769	22.013
<b>Totale</b>	<b>20.908</b>	<b>510.590</b>	<b>400.931</b>	<b>932.429</b>

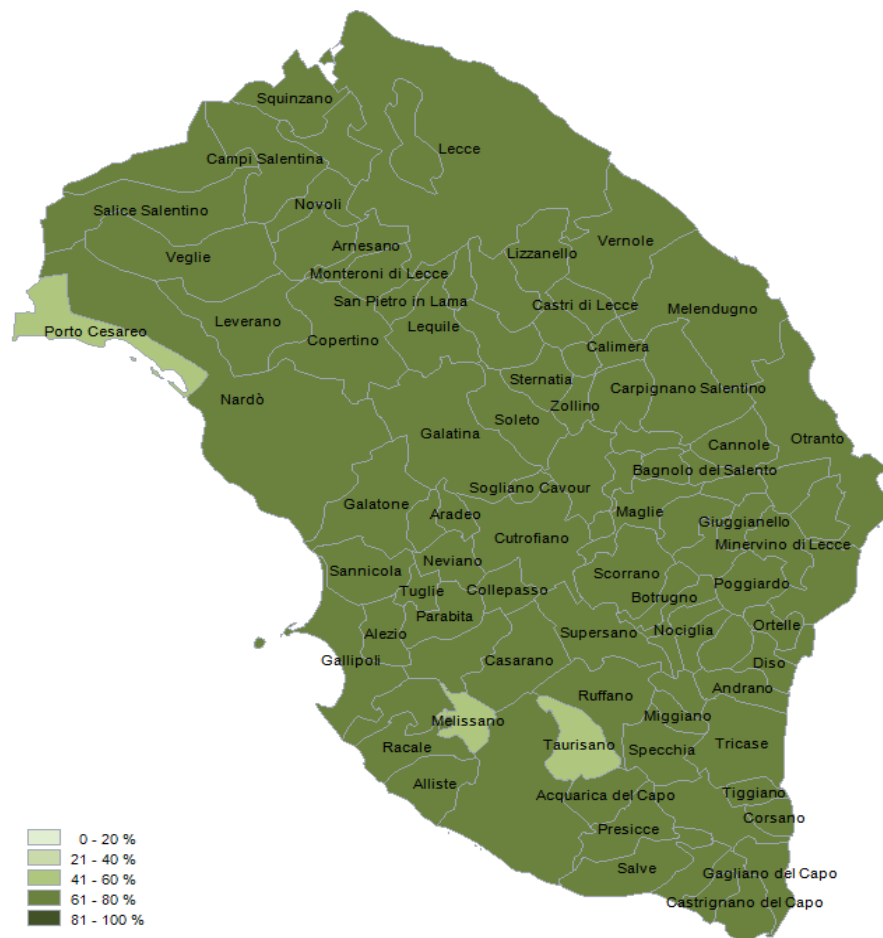
**Figura 15.** Campagna vaccinale anti Covid 19 - Somministrazioni totali.



**Tabella 12.** Campagna vaccinale anti Covid 19 - Vaccinati monodose e 1^ dose per 100 abitanti.

Fasce Età	1^ Dose e Monodose	Monodose e 1^ dose/100 Ab.
12-19	24.837	42
20-29	49.422	61
30-39	52.418	60
40-49	80.493	67
50-59	97.142	76
60-69	88.663	85
70-79	79.144	89
80-89	48.135	88
>= 90	11.244	74
<b>Totale</b>	<b>531.498</b>	<b>72</b>

**Figura 17.** Distribuzione geografica dei cittadini vaccinati monodose e 1<sup>a</sup> dose.



I dati riportati sono quelli in possesso di questo ufficio nel giorno e alle ore indicati nella copertina del report.

Si consideri che i dati si riferiscono alla residenza anagrafica dei cittadini ma potrebbero non coincidere con il reale domicilio. Sono considerati temporaneamente presenti i cittadini momentaneamente domiciliati in provincia di Lecce.

Si consideri inoltre che trattasi di dati molto dinamici che variano costantemente, per cui l'attribuzione ai comuni di alcune unità potrebbe risentire di queste problematiche e pertanto potrebbero risultare discordanti al momento della rilevazione con quelli forniti da altri enti o uffici.

Si consideri infine che solo per la RSA la fontanella di Soleto è stato considerato come domicilio degli utenti e degli operatori la sede della RSA.

Dall'8 gennaio 2021 il report include i dati, per comune di residenza, dei vaccinati nella campagna di vaccinazione anti COVID avviata il 27 dicembre 2020.

*Hanno contribuito alla realizzazione del report*

*Il gruppo di lavoro U.O.C. Statistica ed Epidemiologia ASL Lecce: Sig.ra Valeria Gerardi, Sig.ra Ornella Guida, Sig. Donato Rollo.*