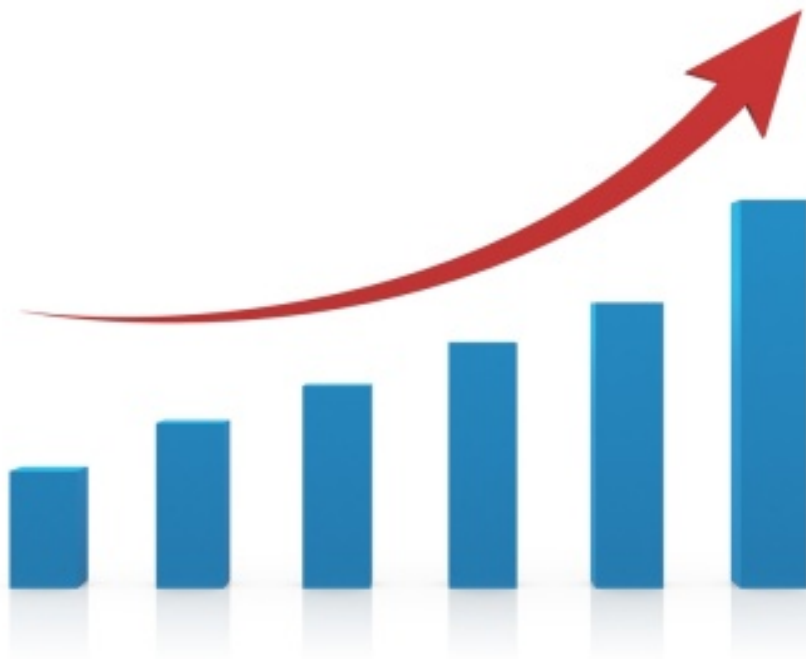


# COVID-19 IN PROVINCIA DI LECCE



REPORT del 10 Settembre 2021

Aggiornamento delle ore 10.30

---

Documento a cura di Fabrizio Quarta con la collaborazione di Angela Metallo  
Elaborazione dati Carlo Indino

**Tabella 1.** Distribuzione per comune dei casi di infezione da COVID-19.

Comune	N° casi da inizio pandemia	Attualmente positivi	Attualmente positivi per 1.000 Ab.	N. Vaccinati mono, 1 <sup>a</sup> dose	Vaccinati mono, 1 <sup>a</sup> dose per 100 Ab.
ALESSANO	218	8	1,3	4.508	71,8
ALEZIO	249	16	2,9	4.090	72,9
ALLISTE	165	13	2,0	4.533	68,5
ANDRANO	132	3	0,6	3.618	76,6
ARADEO	323	9	1,0	6.887	75,3
ARNESANO	184	4	1,0	2.970	74,1
BAGNOLO DEL SALENTO	56	0	0,0	1.371	75,5
BOTRUGNO	86	4	1,5	2.095	77,8
CALIMERA	184	9	1,3	5.310	76,9
CAMPI SALENTINA	370	17	1,7	7.765	76,4
CANNOLE	78	0	0,0	1.276	76,2
CAPRARICA DI LECCE	59	0	0,0	1.810	75,6
CARMIANO	582	22	1,8	8.778	73,5
CARPIGNANO SALENTINO	98	0	0,0	2.915	78,2
CASARANO	1.013	21	1,1	14.004	70,7
CASTRI' DI LECCE	103	5	1,8	2.151	76,2
CASTRIGNANO DEI GRECI	145	3	0,8	3.004	78,5
CASTRIGNANO DEL CAPO	152	2	0,4	3.908	74,7
CAVALLINO	564	13	1,0	9.413	73,7
COLLEPASSO	299	8	1,4	4.254	73,1
COPERTINO	737	28	1,2	18.009	76,1
CORIGLIANO D'OTRANTO	167	11	1,9	4.497	78,6
CORSANO	131	2	0,4	3.712	69,7
CURSI	130	2	0,5	3.082	76,3
CUTROFIANO	254	11	1,2	6.865	77,4
DISO	86	1	0,3	2.346	80,8
GAGLIANO DEL CAPO	133	7	1,4	3.538	69,7
GALATINA	861	14	0,5	19.942	75,4
GALATONE	597	18	1,2	11.001	71,8
GALLIPOLI	1.177	80	4,0	14.375	71,2
GIUGGIANELLO	25	1	0,9	907	78,5
GIURDIGNANO	29	1	0,5	1.421	72,9
GUAGNANO	190	15	2,7	4.184	75,1
LECCE	3.748	118	1,2	69.258	71,7
LEQUILE	237	11	1,3	6.170	70,9
LEVERANO	396	9	0,6	10.461	75,0
LIZZANELLO	534	7	0,6	8.819	73,5
MAGLIE	421	14	1,0	10.480	74,6
MARTANO	247	9	1,0	6.531	72,9
MARTIGNANO	34	1	0,6	1.240	76,1
MATINO	650	3	0,3	7.599	67,4
MELENDUGNO	441	30	3,0	6.870	68,7
MELISSANO	353	9	1,3	4.716	67,4
MELPIGNANO	34	1	0,5	1.674	75,8
MIGGIANO	148	6	1,8	2.596	75,8

Comune	N° casi da inizio pandemia	Attualmente positivi	Attualmente positivi per 1.000 Ab.	N. Vaccinati mono, 1 <sup>a</sup> dose	Vaccinati mono, 1 <sup>a</sup> dose per 100 Ab.
MINERVINO DI LECCE	72	1	0,3	2.612	73,4
MONTERONI DI LECCE	492	13	0,9	9.827	71,3
MONTESANO SALENTINO	116	4	1,5	1.947	73,6
MORCIANO DI LEUCA	54	1	0,3	2.358	74,2
MURO LECCESE	99	1	0,2	3.767	77,0
NARDO'	1.182	34	1,1	22.751	72,7
NEVIANO	101	5	1,0	3.983	77,9
NOCIGLIA	55	0	0,0	1.699	76,7
NOVOLI	228	8	1,0	5.971	76,8
ORTELLE	68	4	1,7	1.769	76,3
OTRANTO	189	18	3,1	4.015	68,6
PALMARIGGI	29	0	0,0	1.122	78,3
PARABITA	374	13	1,5	6.454	72,9
PATU'	37	0	0,0	1.214	73,4
POGGIARDO	212	9	1,5	4.506	75,9
PRESICCE-ACQUARICA	387	8	0,8	6.593	67,6
RACALE	473	15	1,4	7.476	68,7
RUFFANO	393	9	0,9	6.571	68,3
SALICE SALENTINO	312	4	0,5	6.006	74,1
SALVE	98	0	0,0	3.081	67,6
SANARICA	50	2	1,4	1.110	75,2
SAN CESARIO DI LECCE	304	8	1,0	5.926	73,5
SAN DONATO DI LECCE	173	5	0,9	4.247	75,7
SANNICOLA	215	4	0,7	4.036	69,8
SAN PIETRO IN LAMA	145	8	2,3	2.512	71,6
SANTA CESAREA TERME	62	10	3,4	2.270	76,1
SCORRANO	351	19	2,8	5.062	73,8
SECLI'	102	0	0,0	1.476	79,4
SOGLIANO CAVOUR	71	1	0,3	3.056	76,7
SOLETO	179	4	0,7	3.914	73,3
SPECCHIA	163	6	1,3	3.417	72,4
SPONGANO	80	0	0,0	2.702	75,5
SQUINZANO	614	11	0,8	9.801	70,5
STERNATIA	46	0	0,0	1.686	76,0
SUPERSANO	200	2	0,5	3.076	71,6
SURANO	41	1	0,6	1.190	74,7
SURBO	599	11	0,7	10.873	72,8
TAURISANO	966	7	0,6	7.798	66,9
TAVIANO	490	25	2,1	8.339	70,6
TIGGIANO	90	0	0,0	2.062	72,0
TREPUZZI	423	10	0,7	10.795	75,4
TRICASE	552	16	0,9	12.732	73,4
TUGLIE	134	0	0,0	3.707	71,3
UGENTO	457	20	1,6	8.392	67,9
UGGIANO LA CHIESA	64	0	0,0	3.180	72,9
VEGLIE	407	19	1,4	10.158	74,2

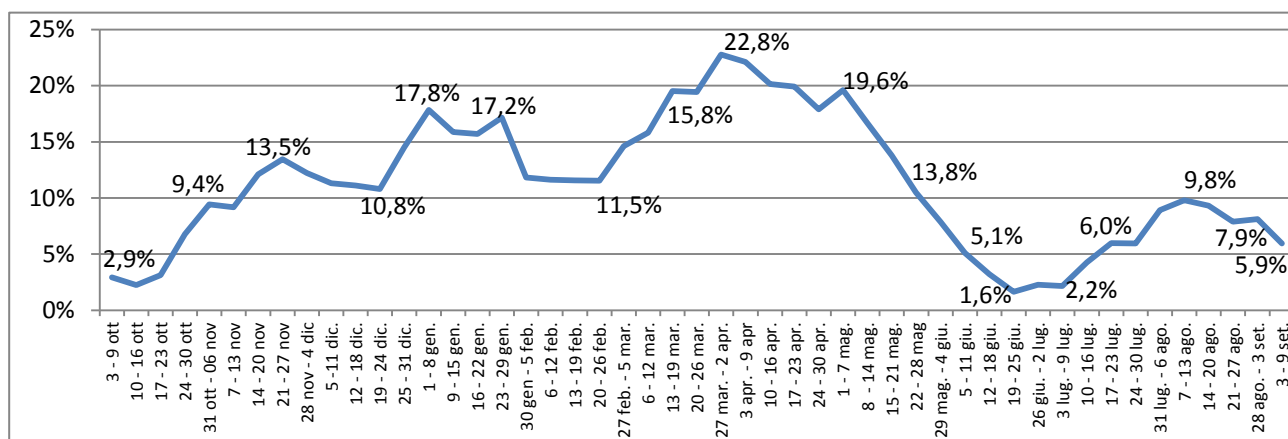
Comune	N° casi da inizio pandemia	Attualmente positivi	Attualmente positivi per 1.000 Ab.	N. Vaccinati mono, 1 <sup>a</sup> dose	Vaccinati Mono, 1 <sup>a</sup> dose per 100 Ab.
VERNOLE	276	18	2,6	5.228	75,1
ZOLLINO	41	0	0,0	1.478	77,6
SAN CASSIANO	74	2	1,0	1.547	77,6
CASTRO	91	7	3,0	1.857	79,2
PORTO CESAREO	440	25	4,0	4.162	66,1
RSA La Fontanella - Ospiti e operatori (9)	74	0	-	-	-
Temporanem. Presenti	672	94	-	-	-
<b>TOTALI</b>	<b>30.437</b>	<b>1.048</b>	<b>1,2</b>	<b>576.464</b>	<b>72,9</b>

Nota: il colore rosso delle celle indica un valore peggiore rispetto al dato provinciale.

**Tabella 2.** Tamponi faringei eseguiti in Provincia di Lecce.

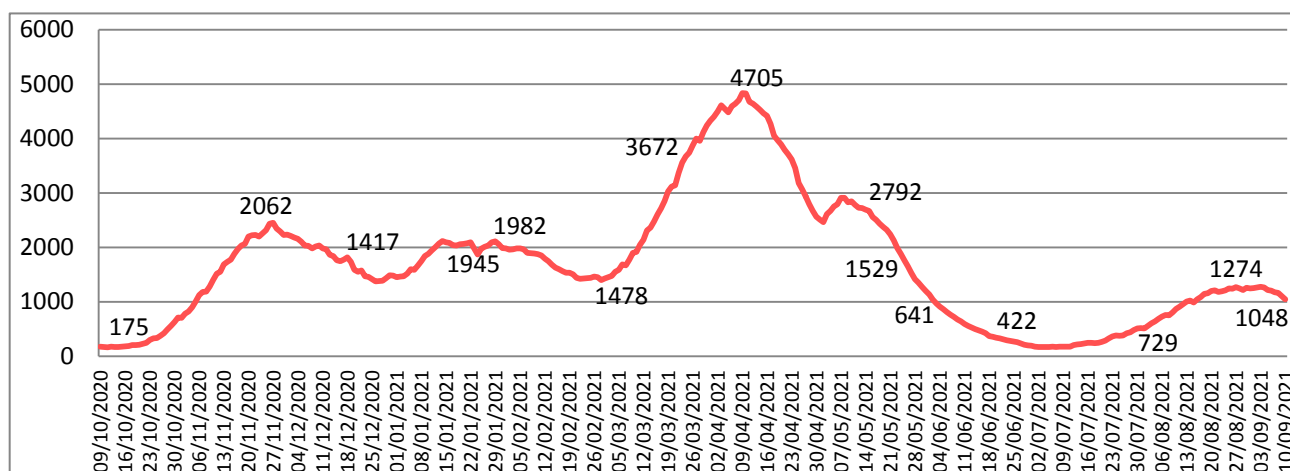
Tamponi eseguiti	N°	%
Tamponi negativi	250.920	89
Tamponi positivi	30.437	11
Tot. (comprensivo dei ripetuti)	<b>651.141</b>	-

**Figura 1.** Trend settimanale del rapporto positivi/casi testati dal 9 ottobre 2020 ad oggi.

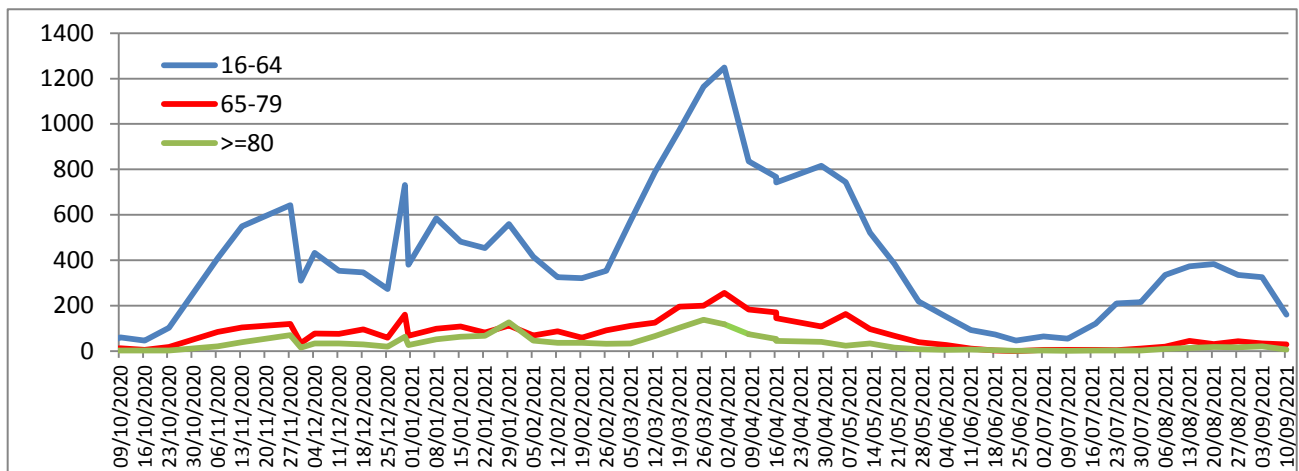


Nota: il dato dell'ultima settimana può subire variazioni in + o in - a causa del consolidamento degli archivi.

**Figura 2.** Trend settimanale dei casi "attualmente positivi" (dal 9 ottobre 2020 ad oggi).



**Figura 3.** Trend settimanale dei nuovi positivi per le fasce di età.



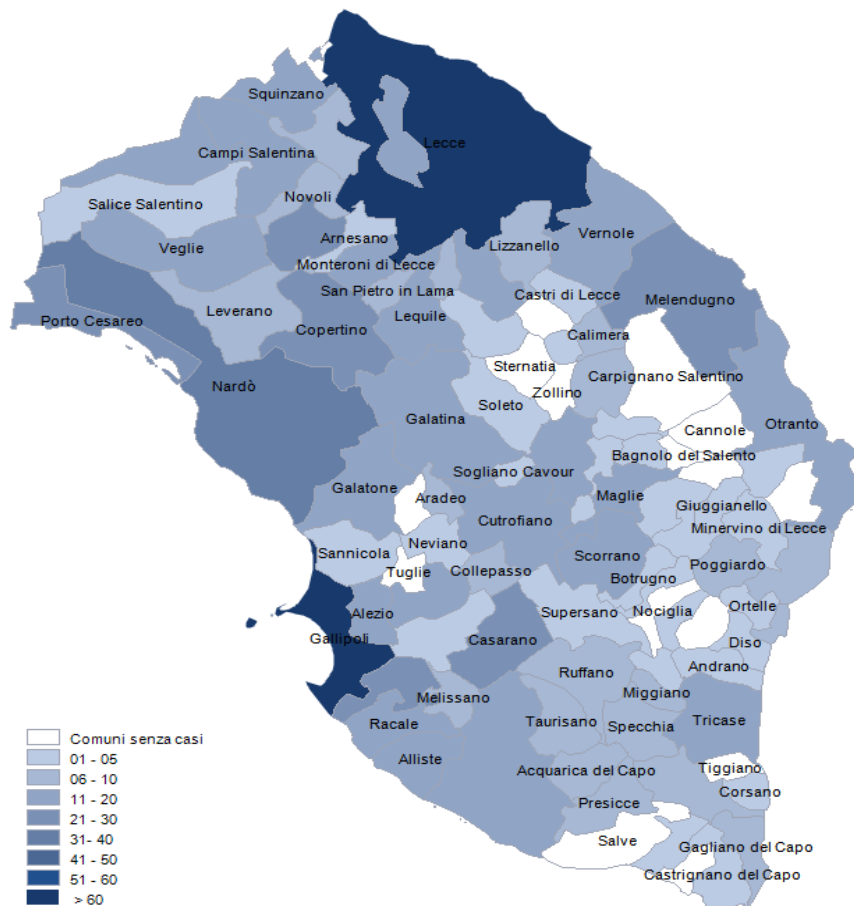
**Tabella 3.** Attualmente positivi per 1.000 Ab.e incidenza settimanale per 100.000 Ab.

Attualmente positivi per 1000 abitanti	<b>1,2</b>
Incidenza 7 giorni (03/09/ - 09/09) per 100.000 abitanti	<b>47,3</b>

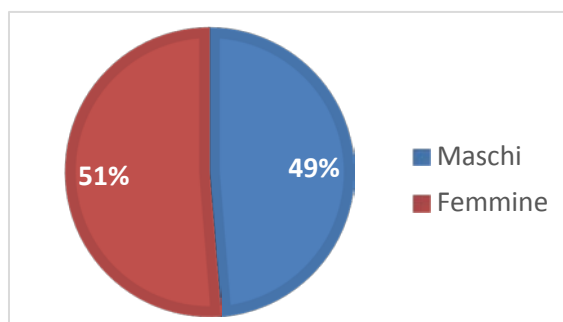
**Tabella 4.** Tasso ospedalizzazione settimanale per 100.000 abitanti pop. vaccinata e non vaccinata.

Tasso di Ospedalizzazione 7 giorni (09/09/ - 02/09) per 100.000 abitanti	Ciclo completo	1^ dose	Popolazione non vaccinata
	<b>1,4</b>	<b>1,1</b>	<b>6,1</b>

**Figura 4.** Distribuzione geografica dei cittadini "attualmente positivi" a COVID-19.



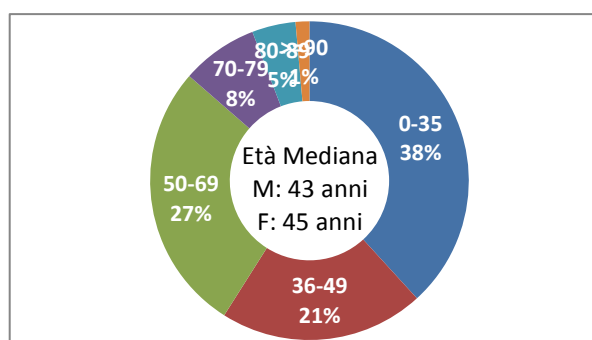
**Figura 5.** Distribuzione per sesso dei casi di infezione da COVID-19.



**Tabella 5.** Distribuzione per fasce di età e sesso dei casi di infezione da COVID-19.

Fasce Età	Maschi	Femmine	Totale	%
0-35	6.030	5.602	11.632	38
36-49	2.962	3.360	6.322	21
50-69	4.045	4.297	8.342	27
70-79	1.138	1.229	2.367	8
80-89	538	810	1.348	4
>=90	112	314	426	1
<b>Totali</b>	<b>14.825</b>	<b>15.612</b>	<b>30.437</b>	<b>100</b>

**Figura 6.** Distribuzione per fasce di età dei casi di infezione da COVID-19.



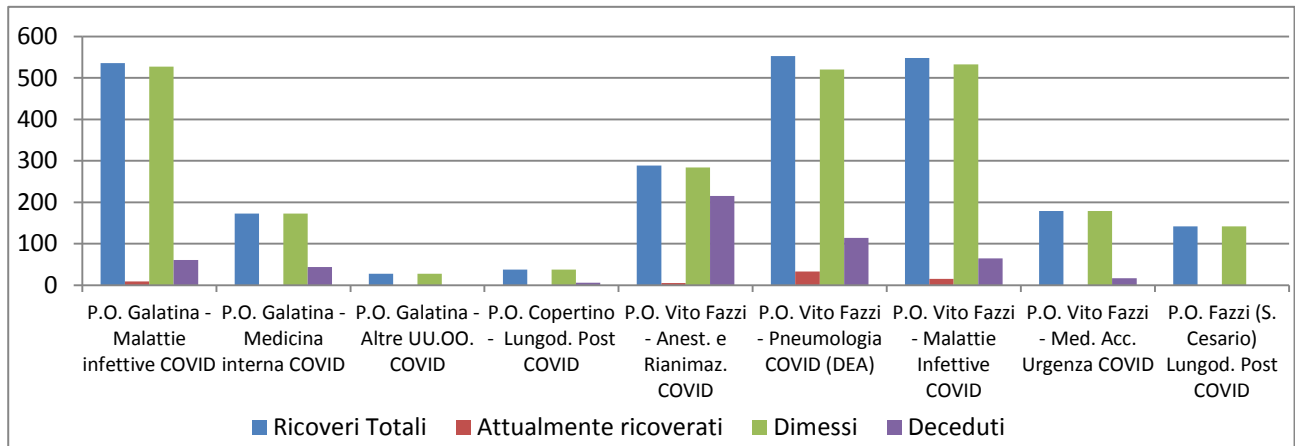
**Tabella 6.** Numero di ricoveri, degenti, dimessi e deceduti per infezione da COVID-19.

Istituto	Ricoveri Totali	Attualmente ricoverati	Dimessi	Deceduti
P.O. Galatina - Malattie infettive COVID	536	9	527	61
P.O. Galatina - Medicina interna COVID	173	0	173	44
P.O. Galatina - Altre UU.OO. COVID	28	0	28	0
P.O. Copertino - Lungod. Post COVID	38	0	38	6
P.O. Vito Fazzi - Anest. e Rianimaz. COVID	289	5	284	215
P.O. Vito Fazzi - Pneumologia COVID (DEA)	553	33	520	114
P.O. Vito Fazzi - Malattie Infettive COVID	548	15	533	65
P.O. Vito Fazzi - Med. Acc. Urgenza COVID	179	0	179	17
P.O. Fazzi (S. Cesario) Lungod. Post COVID	142	0	142	0
<b>Totali</b>	<b>2.486</b>	<b>62</b>	<b>2.424</b>	<b>522</b>

Nota: Il reparto di Pneumologia 2 COVID (DEA) del PO Fazzi è attivo dal 06/11/2020.

Il reparto Med.Acc.Urgenza COVID PO Fazzi è attivo dal 01/01/2021

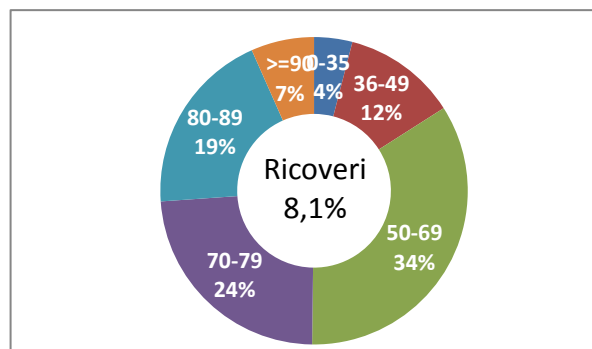
**Figura 7.** Numero di ricoveri, degenti, dimessi e deceduti per infezione da COVID-19.



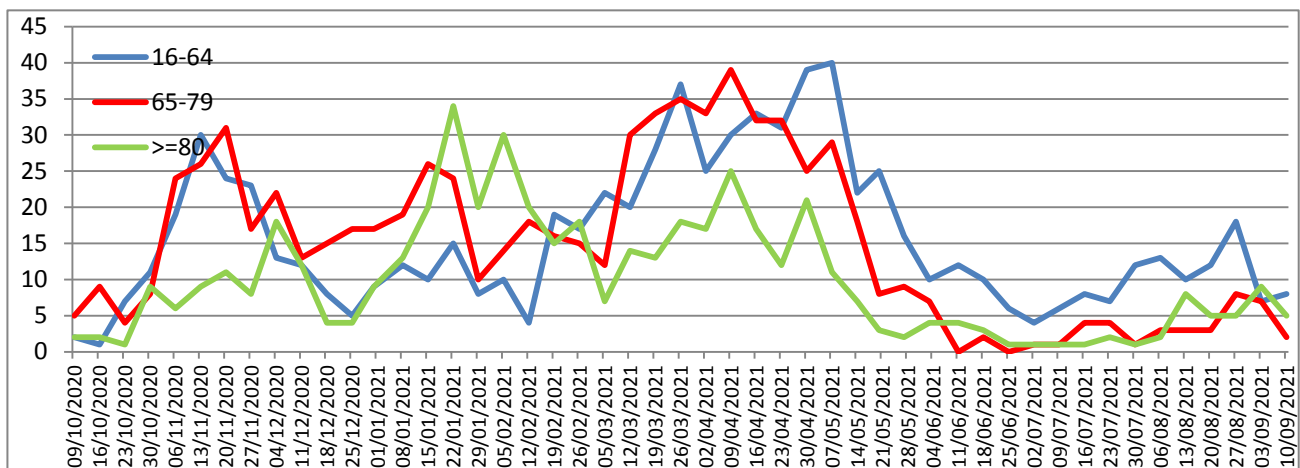
**Tabella 7.** Distribuzione per fasce di età e sesso dei ricoveri per infezione da COVID-19.

Fasce Età	Maschi	Femmine	Totale	%
0-35	57	43	100	4
36-49	157	140	297	12
50-69	542	309	851	34
70-79	325	264	589	24
80-89	237	247	484	19
>=90	73	92	165	7
<b>Totali</b>	<b>1.391</b>	<b>1.095</b>	<b>2.486</b>	<b>100</b>

**Figura 8.** Distribuzione per fasce di età dei ricoveri per infezione da COVID-19.



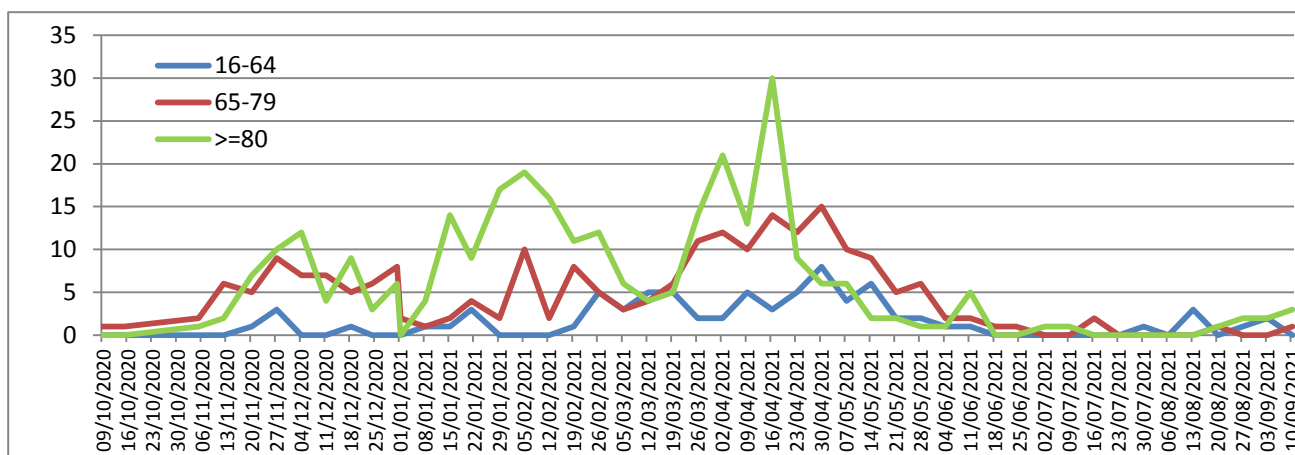
**Figura 9.** Trend settimanale dei ricoveri per le fasce di età.



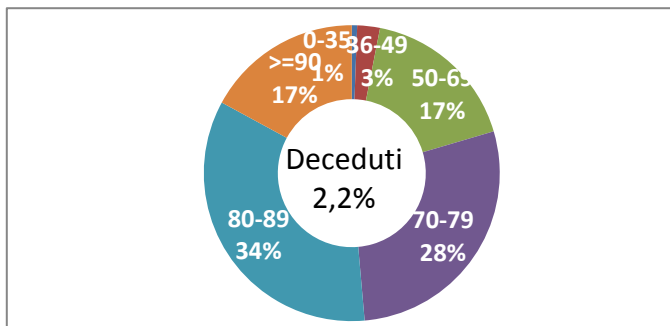
**Tabella 8.** Distribuzione per fasce di età e sesso dei deceduti per infezione da COVID-19.

Fasce Età	Maschi	Femmine	Totale	%
0-35	4	0	4	1
36-49	9	8	17	2
50-69	74	45	119	17
70-79	114	79	193	28
80-89	112	123	235	34
>=90	41	76	117	17
<b>Totali</b>	<b>354</b>	<b>331</b>	<b>685</b>	<b>100</b>

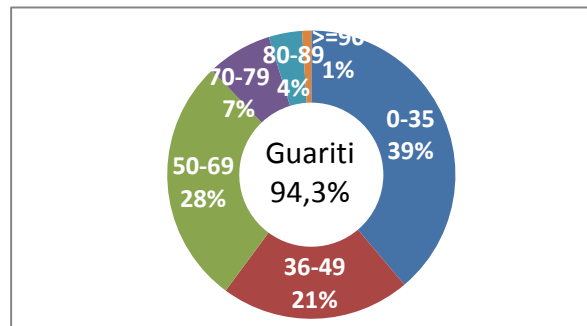
**Figura 10.** Trend settimanale dei deceduti per le fasce di età.



**Figura 11.** Distribuzione per fasce di età dei deceduti da infezione da COVID-19.



**Figura 12.** Distribuzione per fasce di età dei guariti da infezione da COVID-19.



**Tabella 9.** Distribuzione per fasce di età e sesso dei guariti da infezione da COVID-19. dati cumulativi dal 29/02/2020 ad oggi.

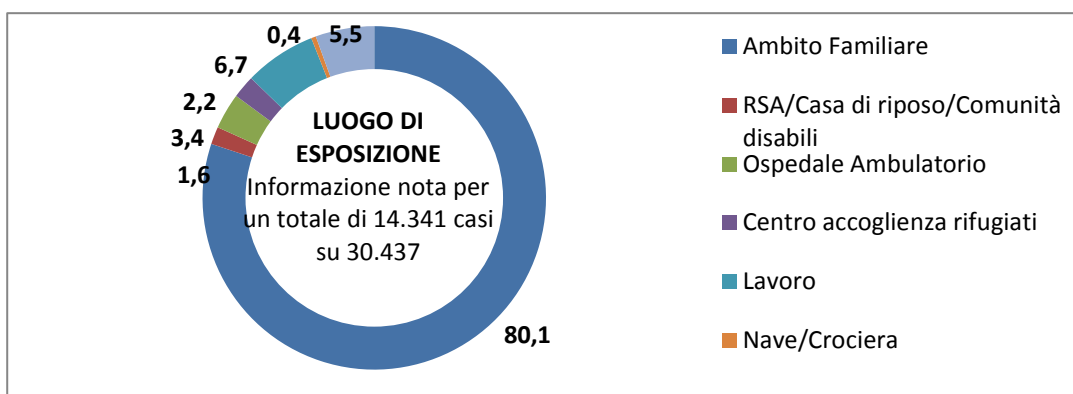
Fasce Età	Maschi	Femmine	Totale	%
0-35	5.784	5.358	11.142	39
36-49	2868	3249	6.117	21
50-69	3.842	4.126	7.968	28
70-79	990	1119	2.109	7
80-89	407	666	1.073	4
>=90	69	226	295	1
<b>Totali</b>	<b>13.960</b>	<b>14.744</b>	<b>28.704</b>	<b>100</b>



**Tabella 10.** Distribuzione dei casi diagnosticati per luogo di esposizione dal 29/02/2020 (dato disponibile per 14.341 casi su 30.437).

Luogo di esposizione	N. Casi	%
Ambito Familiare	11.486	80,1
RSA/Casa di riposo/Comunità disabili	236	1,6
Ospedale Ambulatorio	485	3,4
Centro accoglienza rifugiati	309	2,2
Lavoro	968	6,7
Nave/Crociera	64	0,4
Altro	793	5,5
<b>Totale</b>	<b>14.341</b>	<b>100</b>

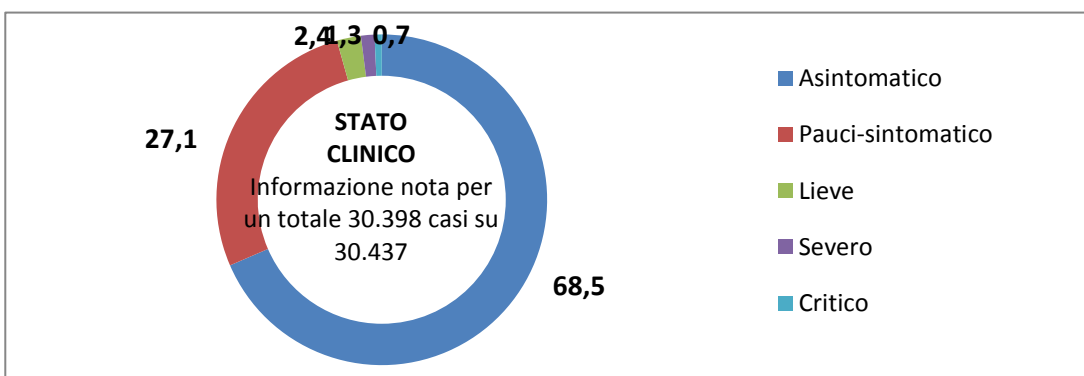
**Figura 13.** Distribuzione dei casi diagnosticati per luogo di esposizione dal 29/02/2020 (dato disponibile per 14.341 casi su 30.437).



**Tabella 11.** Distribuzione dei casi diagnosticati per stato clinico iniziale dal 29/02/2020 (dato disponibile per 30.398 casi su 30.437).

Stato clinico	N. Casi	%
Asintomatico	20.824	68,5
Pauci-sintomatico	8.244	27,1
Lieve	716	2,4
Severo	402	1,3
Critico	212	0,7
<b>Totale</b>	<b>30.398</b>	<b>100</b>

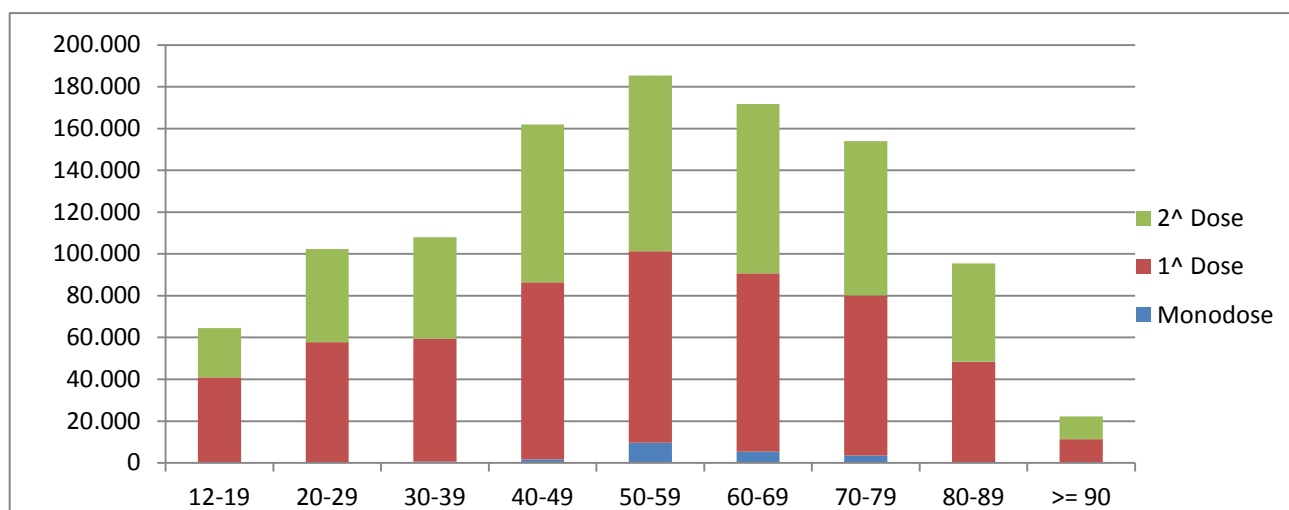
**Figura 14.** Distribuzione dei casi diagnosticati per stato clinico iniziale dal 29/02/2020 (dato disponibile per 30.398 casi su 30.437).



**Tabella 12.** Campagna vaccinale anti Covid 19 - Somministrazioni totali.

Fasce Età	Monodose	1^ Dose	2^ Dose	Totale
12-19	9	40.972	23.593	64.574
20-29	282	57.540	44.575	102.397
30-39	687	58.734	48.599	108.020
40-49	1.703	84.770	75.481	161.954
50-59	9.701	91.564	84.147	185.412
60-69	5.303	85.334	81.072	171.709
70-79	3.538	76.529	73.906	153.973
80-89	31	48.433	47.037	95.501
>= 90	1	11.333	10.836	22.170
<b>Totale</b>	<b>21.255</b>	<b>555.209</b>	<b>489.246</b>	<b>1.065.710</b>

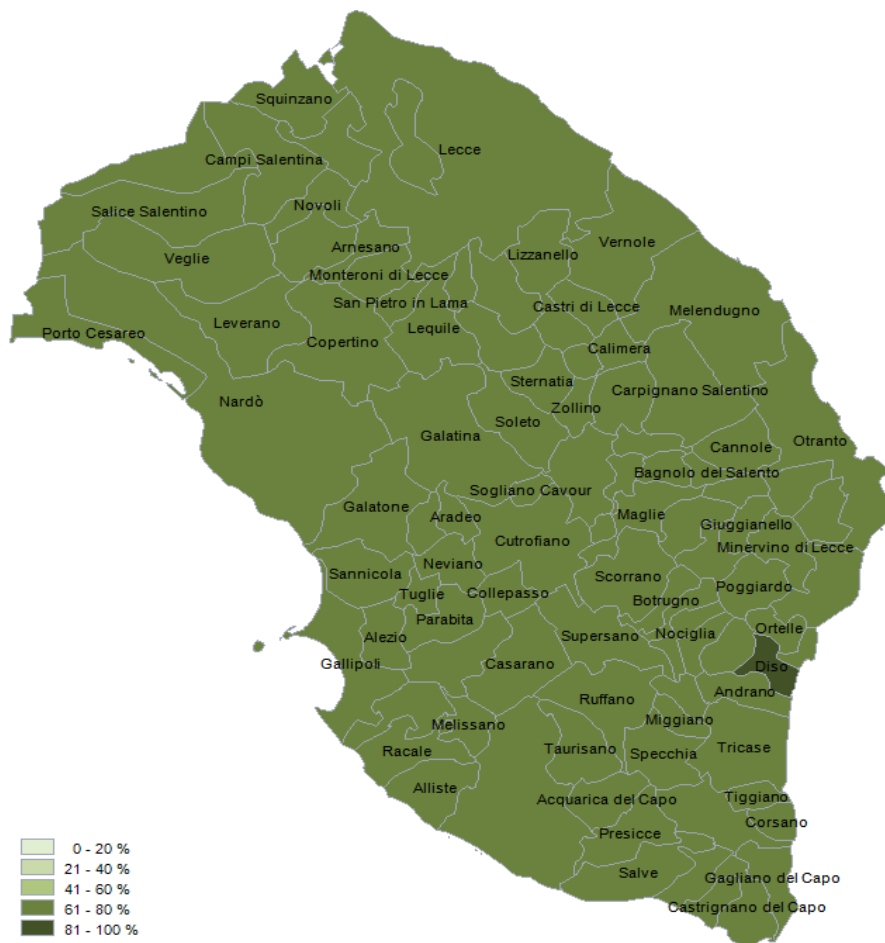
**Figura 15.** Campagna vaccinale anti Covid 19 - Somministrazioni totali.



**Tabella 13.** Campagna vaccinale anti Covid 19 - Vaccinati monodose e 1^ dose per 100 abitanti.

Fasce Età	1^ Dose e Monodose	Monodose e 1^ dose/100 Ab.
12-19	40.981	69
20-29	57.822	72
30-39	59.421	68
40-49	86.473	72
50-59	101.265	79
60-69	90.637	86
70-79	80.067	90
80-89	48.464	89
>= 90	11.334	74
<b>Totale</b>	<b>576.464</b>	<b>78</b>

**Figura 17.** Distribuzione geografica dei cittadini vaccinati monodose e 1<sup>a</sup> dose.



I dati riportati sono quelli in possesso di questo ufficio nel giorno e alle ore indicati nella copertina del report.

Si consideri che i dati si riferiscono alla residenza anagrafica dei cittadini ma potrebbero non coincidere con il reale domicilio. Sono considerati temporaneamente presenti i cittadini momentaneamente domiciliati in provincia di Lecce.

Si consideri inoltre che trattasi di dati molto dinamici che variano costantemente, per cui l'attribuzione ai comuni di alcune unità potrebbe risentire di queste problematiche e pertanto potrebbero risultare discordanti al momento della rilevazione con quelli forniti da altri enti o uffici.

Si consideri infine che solo per la RSA la fontanella di Soletto è stato considerato come domicilio degli utenti e degli operatori la sede della RSA.

Dall'8 gennaio 2021 il report include i dati, per comune di residenza, dei vaccinati nella campagna di vaccinazione anti COVID avviata il 27 dicembre 2020.

*Hanno contribuito alla realizzazione del report*

*Il gruppo di lavoro U.O.C. Statistica ed Epidemiologia ASL Lecce: Sig.ra Valeria Gerardi, Sig.ra Ornella Guida, Sig. Donato Rollo.*