



COVID-19 IN PROVINCIA DI LECCE



REPORT del 11 novembre 2022

Aggiornamento delle ore 10.30

Documento a cura di Fabrizio Quarta con la collaborazione di Angela Metallo
Elaborazione dati Carlo Indino

Tabella 1. Distribuzione per comune dei casi di infezione da COVID-19.

Comune	N° casi da inizio pandemia	Attualmente positivi	Attualmente positivi per 1.000 Ab.	N. Vaccinati mono, 1 ^a dose	Vaccinati mono, 1 ^a dose per 100 Ab.
ALESSANO	2.548	20	3,2	5.288	84,2
ALEZIO	2.202	10	1,8	4.797	85,5
ALLISTE	2.446	21	3,2	5.404	81,7
ANDRANO	1.760	19	4,0	4.107	86,9
ARADEO	3.361	21	2,3	7.908	86,4
ARNESANO	1.628	14	3,5	3.426	85,5
BAGNOLO DEL SALENTO	730	4	2,2	1.571	86,6
BOTRUGNO	1.116	8	3,0	2.371	88,0
CALIMERA	2.471	14	2,0	6.096	88,3
CAMPI SALENTINA	3.857	34	3,3	8.910	87,7
CANNOLE	737	8	4,8	1.471	87,8
CAPRARICA DI LECCE	824	5	2,1	2.074	86,6
CARMIANO	5.136	52	4,4	10.218	85,6
CARPIGNANO SALENTINO	1.341	11	3,0	3.318	89,0
CASARANO	7.909	57	2,9	16.534	83,5
CASTRI' DI LECCE	886	10	3,5	2.479	87,9
CASTRIGNANO DEI GRECI	1.333	9	2,4	3.388	88,5
CASTRIGNANO DEL CAPO	2.143	14	2,7	4.512	86,2
CAVALLINO	5.409	46	3,6	11.143	87,3
COLLEPASSO	2.386	19	3,3	5.005	86,0
COPERTINO	8.378	78	3,3	20.731	87,6
CORIGLIANO D'OTRANTO	2.154	11	1,9	5.058	88,4
CORSANO	2.210	32	6,0	4.461	83,7
CURSI	1.490	19	4,7	3.450	85,5
CUTROFIANO	3.589	43	4,8	7.748	87,4
DISO	907	5	1,7	2.597	89,5
GAGLIANO DEL CAPO	1.940	10	2,0	4.214	83,0
GALATINA	9.826	86	3,3	22.910	86,6
GALATONE	6.166	44	2,9	12.975	84,7
GALLIPOLI	7.908	32	1,6	16.961	84,0
GIUGGIANELLO	397	1	0,9	1.026	88,8
GIURDIGNANO	708	9	4,6	1.678	86,1
GUAGNANO	2.044	25	4,5	4.797	86,1
LECCE	34.785	305	3,2	80.808	83,7
LEQUILE	3.307	25	2,9	7.227	83,0
LEVERANO	5.285	54	3,9	12.203	87,4
LIZZANELLO	4.766	39	3,2	10.401	86,7
MAGLIE	5.313	42	3,0	12.005	85,5
MARTANO	3.303	21	2,3	7.664	85,6
MARTIGNANO	640	7	4,3	1.420	87,1
MATINO	4.476	23	2,0	9.161	81,2
MELENDUGNO	4.041	19	1,9	8.332	83,3
MELISSANO	2.640	18	2,6	5.645	80,7
MELPIGNANO	815	3	1,4	1.901	86,1
MIGGIANO	1.281	13	3,8	2.916	85,1

Comune	N° casi da inizio pandemia	Attualmente positivi	Attualmente positivi per 1.000 Ab.	N. Vaccinati mono, 1 ^a dose	Vaccinati mono, 1 ^a dose per 100 Ab.
MINERVINO DI LECCE	1.372	9	2,5	3.011	84,6
MONTERONI DI LECCE	5.182	49	3,6	11.440	83,0
MONTESANO SALENTINO	1.176	7	2,6	2.267	85,7
MORCIANO DI LEUCA	1.050	16	5,0	2.696	84,8
MURO LECCESE	1.760	18	3,7	4.231	86,5
NARDO'	11.827	105	3,4	26.702	85,4
NEVIANO	1.908	21	4,1	4.342	84,9
NOCIGLIA	847	7	3,2	1.899	85,7
NOVOLI	3.169	29	3,7	6.784	87,3
ORTELLE	798	7	3,0	1.965	84,8
OTRANTO	2.045	24	4,1	4.755	81,3
PALMARIGGI	582	24	16,7	1.263	88,1
PARABITA	3.302	42	4,7	7.392	83,5
PATU'	615	10	6,0	1.449	87,6
POGGIARDO	2.350	20	3,4	5.091	85,8
PRESICCE-ACQUARICA	3.679	28	2,9	7.869	80,7
RACALE	4.568	27	2,5	8.912	81,9
RUFFANO	3.857	18	1,9	7.866	81,7
SALICE SALENTINO	2.949	45	5,6	6.902	85,2
SALVE	1.660	55	12,1	3.659	80,3
SANARICA	583	6	4,1	1.256	85,0
SAN CESARIO DI LECCE	3.268	30	3,7	6.900	85,6
SAN DONATO DI LECCE	2.415	16	2,9	4.911	87,6
SANNICOLA	2.018	16	2,8	4.852	83,9
SAN PIETRO IN LAMA	1.335	13	3,7	2.933	83,6
SANTA CESAREA TERME	950	6	2,0	2.533	84,9
SCORRANO	3.225	18	2,6	5.871	85,6
SECLI'	811	5	2,7	1.655	89,1
SOGLIANO CAVOUR	1.633	25	6,3	3.437	86,3
SOLETO	2.037	13	2,4	4.525	84,7
SPECCHIA	1.860	26	5,5	3.945	83,5
SPONGANO	1.341	15	4,2	3.052	85,3
SQUINZANO	4.973	48	3,5	11.669	84,0
STERNATIA	789	11	5,0	1.934	87,2
SUPERSANO	1.682	12	2,8	3.642	84,8
SURANO	503	6	3,8	1.343	84,4
SURBO	6.588	55	3,7	12.837	85,9
TAURISANO	5.029	27	2,3	9.407	80,7
TAVIANO	4.719	43	3,6	9.880	83,7
TIGGIANO	1.145	25	8,7	2.402	83,8
TREPUZZI	5.471	42	2,9	12.429	86,8
TRICASE	7.194	90	5,2	14.905	86,0
TUGLIE	1.894	12	2,3	4.384	84,4
UGENTO	4.545	40	3,2	10.058	81,4
UGGIANO LA CHIESA	1.470	4	0,9	3.688	84,6
VEGLIE	5.452	22	1,6	11.832	86,4

Comune	N° casi da inizio pandemia	Attualmente positivi	Attualmente positivi per 1.000 Ab.	N. Vaccinati mono, 1 ^a dose	Vaccinati Mono, 1 ^a dose per 100 Ab.
VERNOLE	2.448	26	3,7	6.039	86,7
ZOLLINO	716	2	1,1	1.689	88,7
SAN CASSIANO	791	14	7,0	1.763	88,5
CASTRO	798	8	3,4	2.083	88,9
PORTO CESAREO	2.370	13	2,1	5.249	83,4
RSA La Fontanella - Ospiti e operatori (9)	80	0	-	-	-
Temporanem. Presenti	2.452	23	-	-	-
TOTALI	305.873	2.633	3,3	671.907	84,9

Nota: il colore rosso delle celle indica un valore peggiore rispetto al dato provinciale.

Tabella 2. Tamponi faringei eseguiti in Provincia di Lecce.

Tamponi eseguiti	N°	%
Tamponi negativi (*)	489.366	62
Tamponi positivi	305.873	38
Tot. (comprensivo dei ripetuti)	2.718.381	-

Nota: (*) Il dato si riferisce solo ai Laboratori pubblici e privati convenzionati.

Figura 1. Nuovi positivi per fasce di età. Settimana dal 04/11/22 al 10/11/2022.

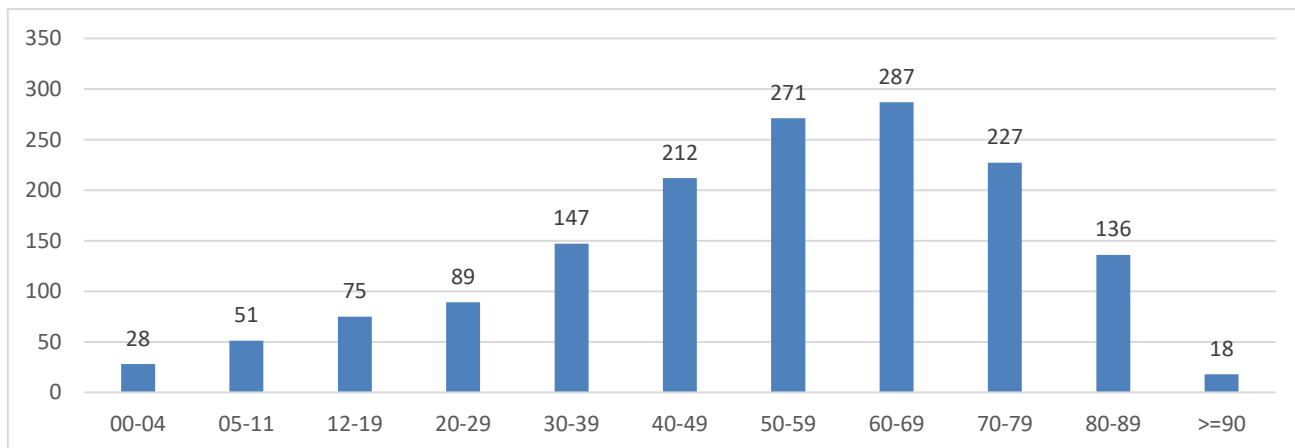


Figura 2. Trend settimanale dei casi "attualmente positivi" dal 3 dicembre 2021 ad oggi.

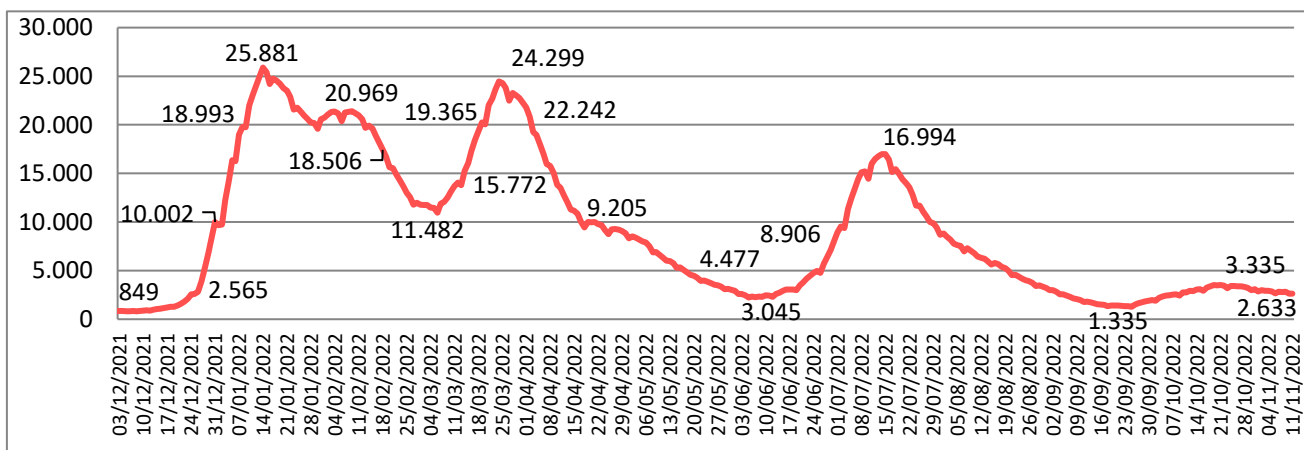


Figura 3. Trend settimanale dei nuovi positivi per le fasce di età dal 3 dicembre 2021 ad oggi.

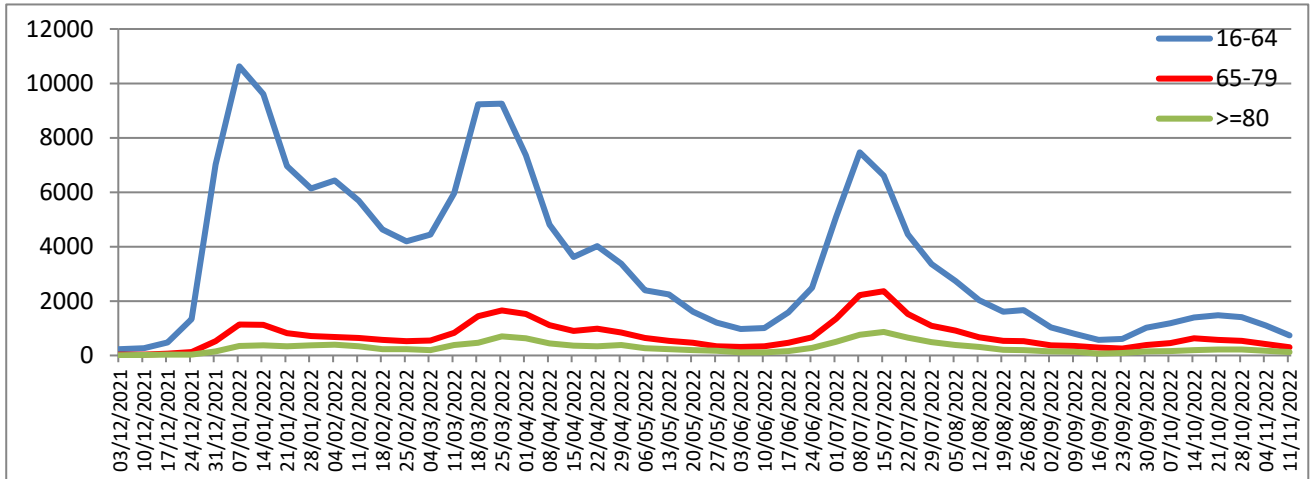


Tabella 3. Attualmente positivi per 1.000 Ab.e incidenza settimanale per 100.000 Ab.

Attualmente positivi per 1000 abitanti	3
Incidenza 7 giorni (04/11/22 - 10/11/22) per 100.000 Ab.	197

Tabella 4. Tasso ospedalizzazione mensile per 100.000 abitanti pop. vaccinata e non vaccinata.

Tasso di Ospedalizzazione mensile (14/10/22 - 10/11/22) per 100.000 abitanti	1 ^a dose	2 ^a dose	3 ^a dose	Non vaccinati
	1,86	0,99	3,80	5,16

Figura 4. Distribuzione geografica dei cittadini "attualmente positivi" a COVID-19 per 1000 Ab..

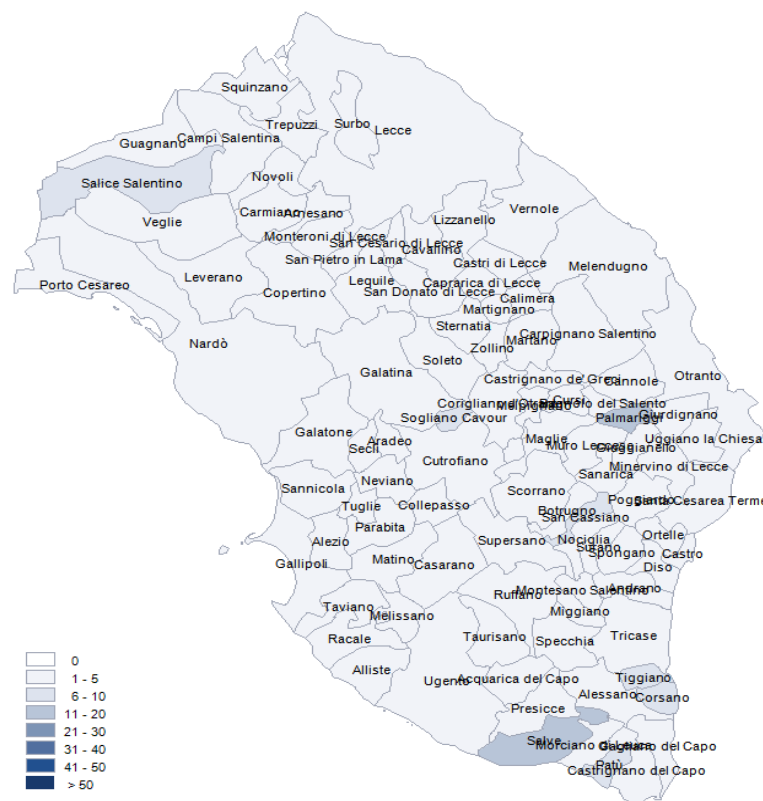


Figura 5. Distribuzione per sesso dei casi di infezione da COVID-19.

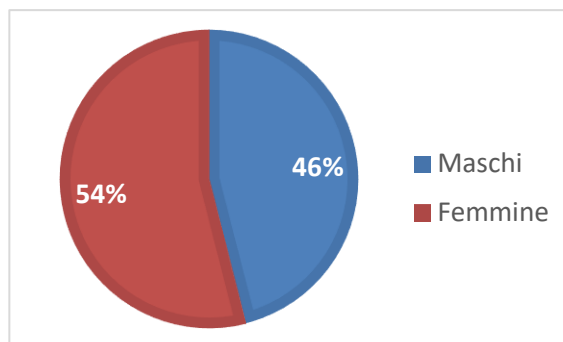


Tabella 5. Distribuzione per fasce di età e sesso dei casi di infezione da COVID-19.

Fasce Età	Maschi	Femmine	Totale	%
0-35	58.185	61.285	119.470	39
36-49	28.222	36.496	64.718	21
50-69	35.936	44.514	80.450	26
70-79	11.756	13.148	24.904	8
80-89	5.752	7.325	13.077	4
>=90	975	2.279	3.254	1
Totali	140.826	165.047	305.873	100

Figura 6. Distribuzione per fasce di età dei casi di infezione da COVID-19.

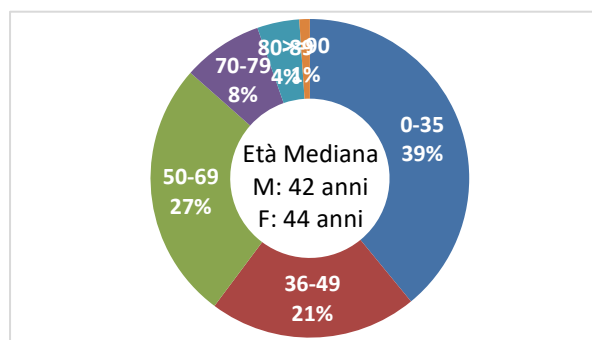


Tabella 6. Numero di ricoveri, degenti, dimessi e deceduti per infezione da COVID-19.

Istituto	Ricoveri Totali	Attualmente ricoverati	Dimessi	Deceduti
P.O. Galatina - Malattie infettive COVID	658	10	648	75
P.O. Galatina - Medicina interna COVID	396	16	380	94
P.O. Galatina - Altre UU.OO. COVID	28	0	28	0
P.O. Copertino - Lungod. Post COVID	38	0	38	6
P.O. Vito Fazzi - Anest. e Rianimaz. COVID	471	5	466	328
P.O. Vito Fazzi - Pneumologia COVID (DEA)	1.294	22	1.272	386
P.O. Vito Fazzi - Malattie Infettive COVID	862	8	854	121
P.O. Vito Fazzi - Med. Acc. Urgenza COVID	179	0	179	17
P.O. Fazzi (S. Cesario) Lungod. Post COVID	142	0	142	0
Totali	4.068	61	4.007	1.027

Figura 7. Numero di ricoveri, degenti, dimessi e deceduti per infezione da COVID-19.

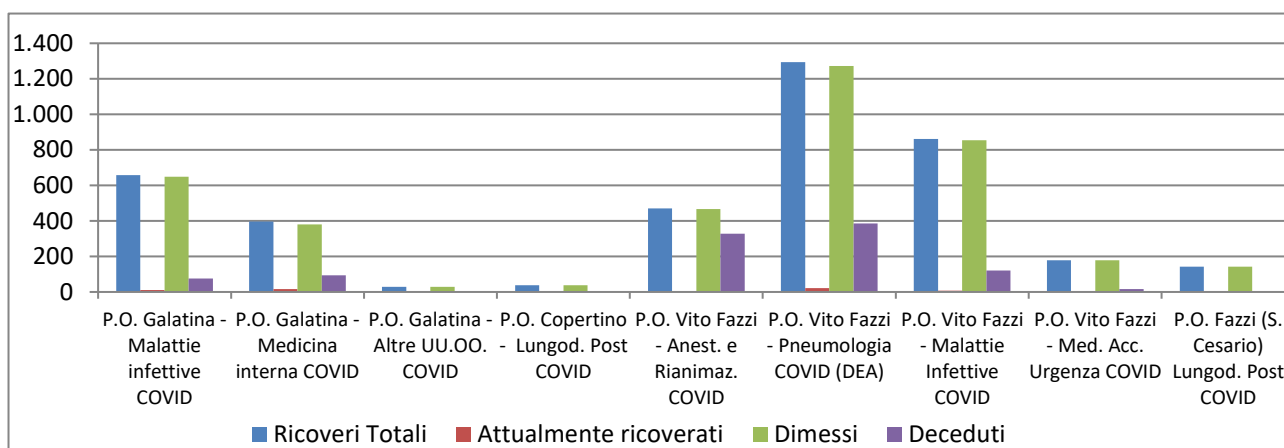


Tabella 7. Distribuzione per fasce di età e sesso dei ricoveri per infezione da COVID-19.

Fasce Età	Maschi	Femmine	Totale	%
0-35	96	62	158	4
36-49	198	176	374	9
50-69	749	420	1.169	29
70-79	532	433	965	24
80-89	500	516	1.016	25
>=90	170	216	386	9
Totali	2.245	1.823	4.068	100

Figura 8. Distribuzione per fasce di età dei ricoveri per infezione da COVID-19.

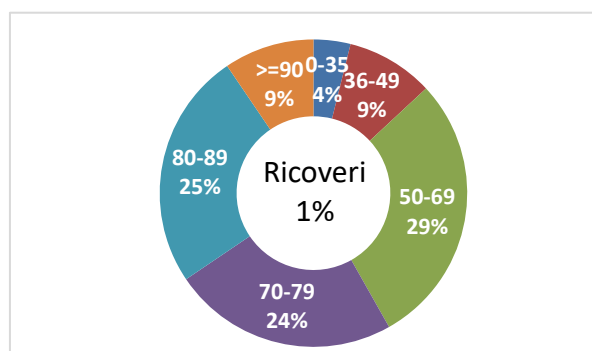


Figura 9. Trend settimanale dei ricoveri per le fasce di età dal 3 dicembre 2021 ad oggi.

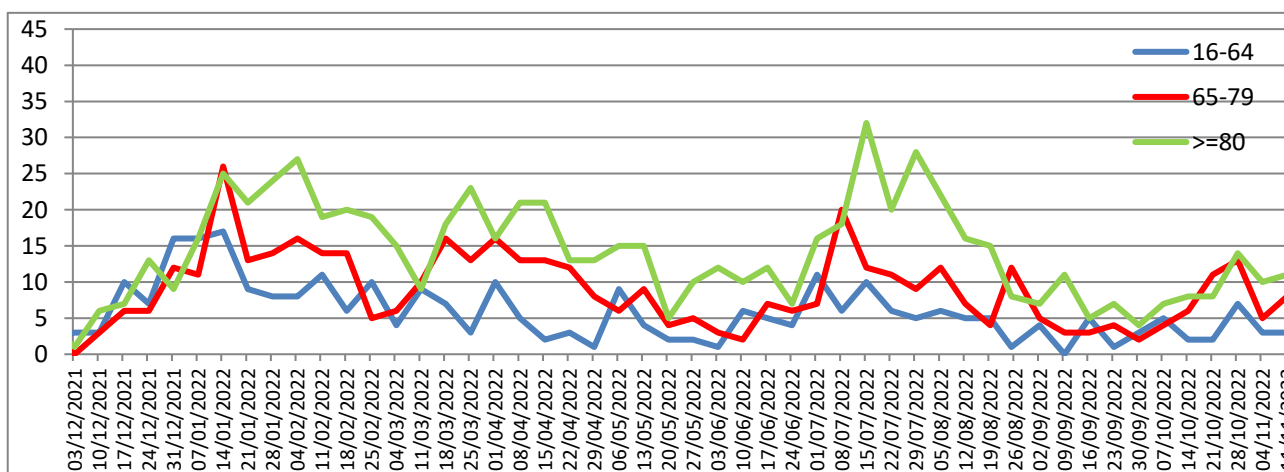


Tabella 8. Distribuzione per fasce di età e sesso dei deceduti per infezione da COVID-19.

Fasce Età	Maschi	Femmine	Totale	%
0-35	9	0	9	1
36-49	14	8	22	2
50-69	118	69	187	14
70-79	187	120	307	24
80-89	251	254	505	39
>=90	112	164	276	21
Totali	691	615	1.306	100

Figura 10. Trend settimanale dei deceduti per le fasce di età dal 3 dicembre 2021 ad oggi.

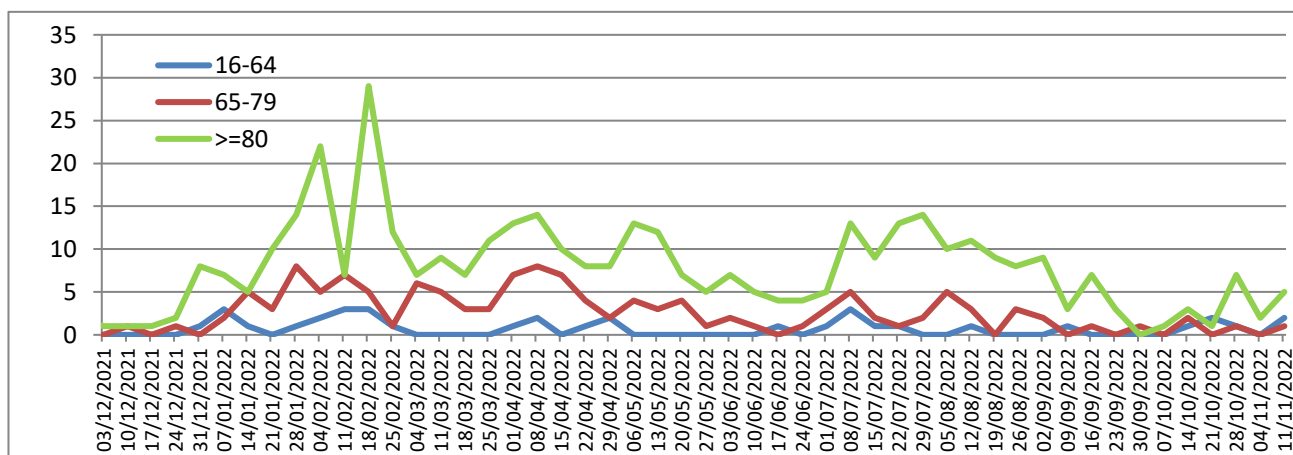


Figura 11. Distribuzione per fasce di età dei deceduti da infezione da COVID-19.

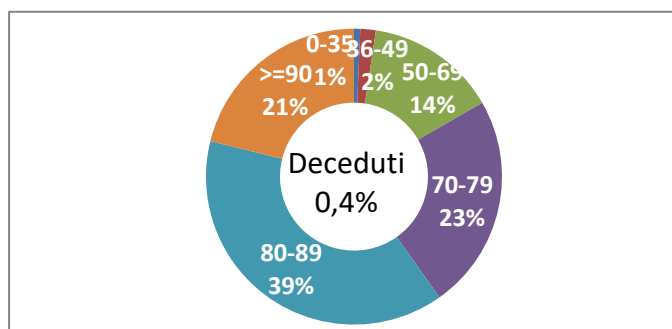


Figura 12. Distribuzione per fasce di età dei guariti da infezione da COVID-19.

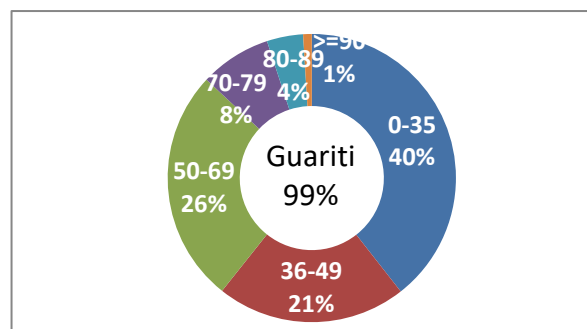


Tabella 9. Distribuzione per fasce di età e sesso dei guariti da infezione da COVID-19. dati cumulativi dal 29/02/2020 ad oggi.

Fasce Età	Maschi	Femmine	Totale	%
0-35	57.969	61.044	119.013	39
36-49	28009	36234	64.243	21
50-69	35.410	43.896	79.306	26
70-79	11360	12810	24.170	8
80-89	5.369	6.914	12.283	4
>=90	841	2078	2.919	1
Totali	138.958	162.976	301.934	100

Tabella 10. Distribuzione dei casi diagnosticati per luogo di esposizione dal 29/02/2020 (dato disponibile per 35.908 casi su 305.873).

Luogo di esposizione	N. Casi	%
Ambito Familiare	24.908	69,4
RSA/Casa di riposo/Comunità disabili	712	2,0
Ospedale Ambulatorio	981	2,7
Centro accoglienza rifugiati	385	1,1
Lavoro	2.955	8,2
Nave/Crociera	143	0,4
Altro	5.824	16,2
Totale	35.908	100

Figura 13. Distribuzione dei casi diagnosticati per luogo di esposizione dal 29/02/2020 (dato disponibile per 35.908 casi su 305.873).

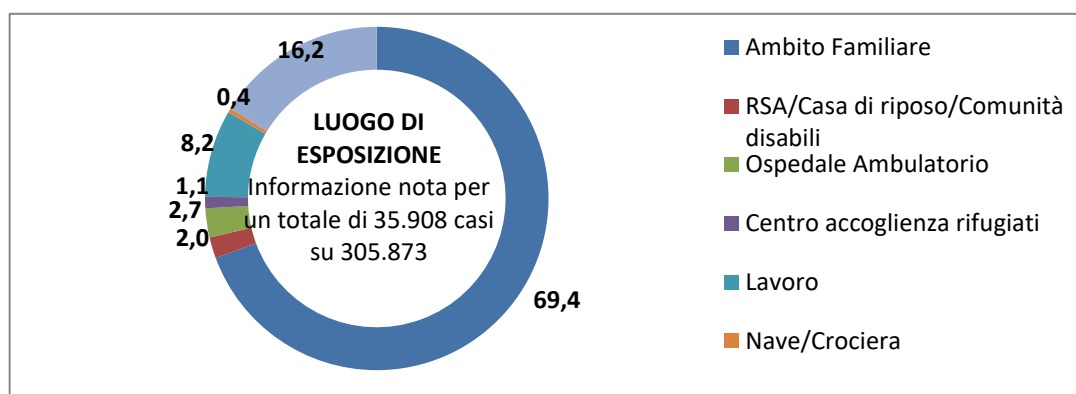


Tabella 11. Distribuzione dei casi diagnosticati per stato clinico iniziale dal 29/02/2020 (dato disponibile per 305.260 casi su 305.873).

Stato clinico	N. Casi	%
Asintomatico	247.769	81,2
Pauci-sintomatico	44.457	14,6
Lieve	11.897	3,9
Severo	705	0,2
Critico	432	0,1
Totale	305.260	100

Figura 14. Distribuzione dei casi diagnosticati per stato clinico iniziale dal 29/02/2020 (dato disponibile per 305.260 casi su 305.873).

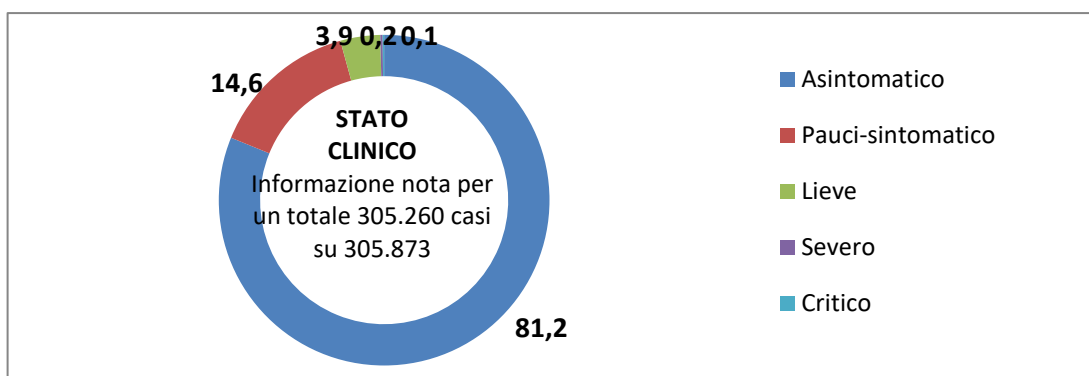


Tabella 12. Campagna vaccinale anti Covid 19 - Somministrazioni totali.

Fasce Età	1 ^a dose	Mono e 2 ^a dose	3 ^a Dose	4 ^a Dose	Totale
5-11	22.314	19.191	20	0	41.525
12-19	55.399	52.487	31.898	51	139.835
20-29	68.915	62.643	44.217	233	176.008
30-39	72.323	67.542	49.320	369	189.554
40-49	97.427	95.308	74.734	766	268.235
50-59	102.121	117.020	83.699	1.924	304.764
60-69	90.812	98.923	79.121	8.530	277.386
70-79	79.523	84.974	70.836	12.553	247.886
80-89	49.996	49.144	42.780	11.018	152.938
>= 90	11.741	11.309	8.720	2.197	33.967
Totale	650.571	658.541	485.345	37.641	1.832.098

Figura 15. Campagna vaccinale anti Covid 19 - Somministrazioni totali.

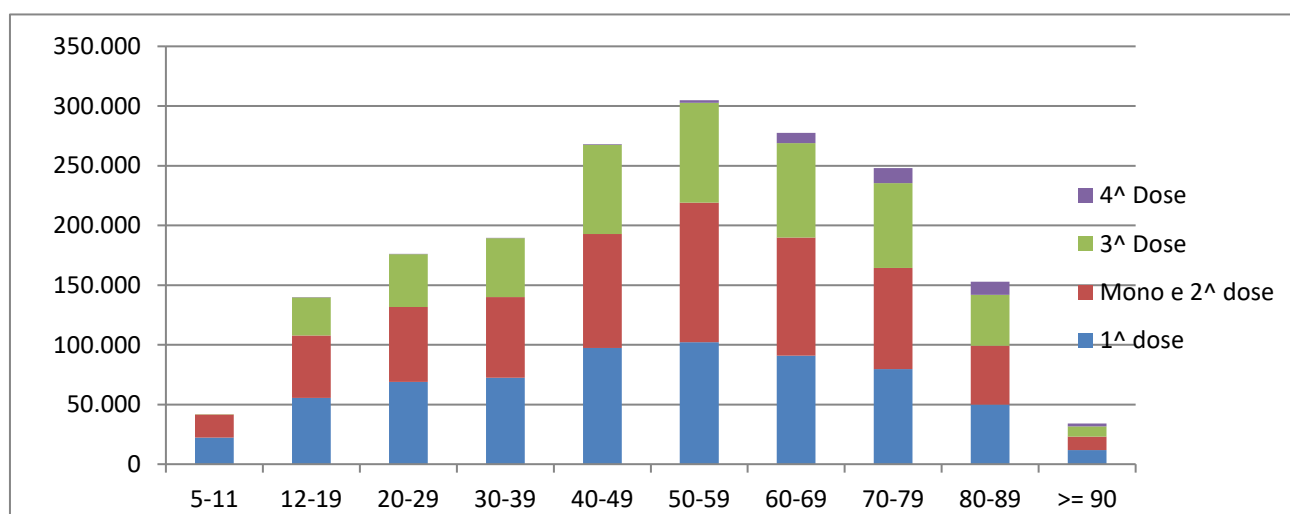
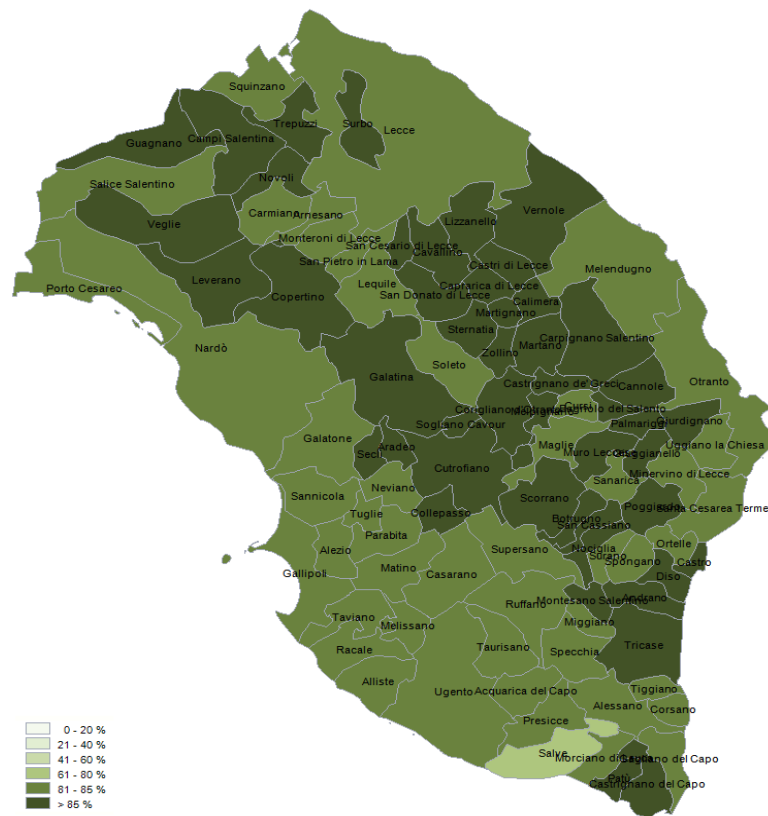


Tabella 13. Campagna vaccinale anti Covid 19 - Vaccinati per dose per 100 abitanti.

Fasce Età	1 ^a dose/100 Ab.	Mono e 2 ^a dose/100 Ab.	3 ^a dose/100 Ab.
5-11	51	44	0
12-19	93	88	54
20-29	85	78	55
30-39	82	77	56
40-49	81	79	62
50-59	80	91	65
60-69	87	94	75
70-79	90	96	80
80-89	92	90	78
>= 90	77	74	57
Totale	88	89	70

Nota: Il dato del Totale della 3^a dose/100 Ab. Si riferisce alla popolazione over 12

Figura 16. Distribuzione geografica dei cittadini vaccinati monodose e 1^a dose per 100 Ab..



I dati riportati sono quelli in possesso di questo ufficio nel giorno e alle ore indicati nella copertina del report.

Si consideri che i dati si riferiscono alla residenza anagrafica dei cittadini ma potrebbero non coincidere con il reale domicilio. Sono considerati temporaneamente presenti i cittadini momentaneamente domiciliati in provincia di Lecce.

Si consideri inoltre che trattasi di dati molto dinamici che variano costantemente, per cui l'attribuzione ai comuni di alcune unità potrebbe risentire di queste problematiche e pertanto potrebbero risultare discordanti al momento della rilevazione con quelli forniti da altri enti o uffici.

Si consideri infine che solo per la RSA la fontanella di Soletto è stato considerato come domicilio degli utenti e degli operatori la sede della RSA.

Dall'8 gennaio 2021 il report include i dati, per comune di residenza, dei vaccinati nella campagna di vaccinazione anti COVID avviata il 27 dicembre 2020.

Hanno contribuito alla realizzazione del report

Il gruppo di lavoro U.O.C. Statistica ed Epidemiologia ASL Lecce: Sig.ra Valeria Gerardi, Sig.ra Ornella Guida, Sig. Donato Rollo.