

# COVID-19 IN PROVINCIA DI LECCE



REPORT del 4 novembre 2022

Aggiornamento delle ore 10.30

---

Documento a cura di Fabrizio Quarta con la collaborazione di Angela Metallo  
Elaborazione dati Carlo Indino

**Tabella 1.** Distribuzione per comune dei casi di infezione da COVID-19.

Comune	N° casi da inizio pandemia	Attualmente positivi	Attualmente positivi per 1.000 Ab.	N. Vaccinati mono, 1 <sup>a</sup> dose	Vaccinati mono, 1 <sup>a</sup> dose per 100 Ab.
ALESSANO	2.536	31	4,9	5.288	84,2
ALEZIO	2.194	6	1,1	4.796	85,5
ALLISTE	2.430	17	2,6	5.404	81,7
ANDRANO	1.747	14	3,0	4.107	86,9
ARADEO	3.350	17	1,9	7.908	86,4
ARNESANO	1.622	18	4,5	3.426	85,5
BAGNOLO DEL SALENTO	728	9	5,0	1.571	86,6
BOTRUGNO	1.111	16	5,9	2.371	88,0
CALIMERA	2.464	16	2,3	6.096	88,3
CAMPI SALENTINA	3.833	54	5,3	8.910	87,7
CANNOLE	732	12	7,2	1.471	87,8
CAPRARICA DI LECCE	823	15	6,3	2.073	86,6
CARMIANO	5.106	49	4,1	10.218	85,6
CARPIGNANO SALENTINO	1.333	15	4,0	3.317	89,0
CASARANO	7.869	76	3,8	16.533	83,5
CASTRI' DI LECCE	879	9	3,2	2.479	87,9
CASTRIGNANO DEI GRECI	1.328	11	2,9	3.388	88,5
CASTRIGNANO DEL CAPO	2.134	20	3,8	4.512	86,2
CAVALLINO	5.392	58	4,5	11.143	87,3
COLLEPASSO	2.373	31	5,3	5.004	86,0
COPERTINO	8.338	87	3,7	20.730	87,6
CORIGLIANO D'OTRANTO	2.149	28	4,9	5.058	88,4
CORSANO	2.188	30	5,6	4.461	83,7
CURSI	1.474	11	2,7	3.450	85,5
CUTROFIANO	3.565	43	4,8	7.748	87,4
DISO	905	10	3,4	2.597	89,5
GAGLIANO DEL CAPO	1.937	17	3,3	4.212	83,0
GALATINA	9.772	89	3,4	22.910	86,6
GALATONE	6.133	41	2,7	12.975	84,7
GALLIPOLI	7.892	40	2,0	16.960	84,0
GIUGGIANELLO	396	7	6,1	1.026	88,8
GIURDIGNANO	703	7	3,6	1.678	86,1
GUAGNANO	2.025	29	5,2	4.797	86,1
LECCE	34.636	340	3,5	80.804	83,7
LEQUILE	3.295	36	4,1	7.227	83,0
LEVERANO	5.244	37	2,7	12.203	87,4
LIZZANELLO	4.747	35	2,9	10.401	86,7
MAGLIE	5.288	60	4,3	12.005	85,5
MARTANO	3.291	26	2,9	7.664	85,6
MARTIGNANO	637	10	6,1	1.420	87,1
MATINO	4.460	28	2,5	9.159	81,2
MELENDUGNO	4.025	20	2,0	8.332	83,3
MELISSANO	2.629	29	4,1	5.645	80,7
MELPIGNANO	812	4	1,8	1.901	86,1
MIGGIANO	1.273	15	4,4	2.915	85,1

Comune	N° casi da inizio pandemia	Attualmente positivi	Attualmente positivi per 1.000 Ab.	N. Vaccinati mono, 1 <sup>a</sup> dose	Vaccinati mono, 1 <sup>a</sup> dose per 100 Ab.
MINERVINO DI LECCE	1.367	16	4,5	3.011	84,6
MONTERONI DI LECCE	5.154	48	3,5	11.440	83,0
MONTESANO SALENTINO	1.172	7	2,6	2.267	85,7
MORCIANO DI LEUCA	1.041	12	3,8	2.696	84,8
MURO LECCESE	1.754	33	6,7	4.231	86,5
NARDO'	11.767	134	4,3	26.701	85,4
NEVIANO	1.891	19	3,7	4.342	84,9
NOCIGLIA	841	10	4,5	1.899	85,7
NOVOLI	3.147	22	2,8	6.784	87,3
ORTELLE	792	11	4,7	1.965	84,8
OTRANTO	2.022	13	2,2	4.755	81,3
PALMARIGGI	566	15	10,5	1.263	88,1
PARABITA	3.286	44	5,0	7.392	83,5
PATU'	612	15	9,1	1.449	87,6
POGGIARDO	2.338	29	4,9	5.091	85,8
PRESICCE-ACQUARICA	3.658	20	2,1	7.869	80,7
RACALE	4.548	33	3,0	8.912	81,9
RUFFANO	3.849	22	2,3	7.866	81,7
SALICE SALENTINO	2.921	60	7,4	6.902	85,2
SALVE	1.623	41	9,0	3.659	80,3
SANARICA	580	11	7,4	1.256	85,0
SAN CESARIO DI LECCE	3.248	19	2,4	6.900	85,6
SAN DONATO DI LECCE	2.412	32	5,7	4.911	87,6
SANNICOLA	2.006	18	3,1	4.852	83,9
SAN PIETRO IN LAMA	1.331	22	6,3	2.933	83,6
SANTA CESAREA TERME	949	15	5,0	2.533	84,9
SCORRANO	3.213	26	3,8	5.871	85,6
SECLI'	809	7	3,8	1.655	89,1
SOGLIANO CAVOUR	1.618	27	6,8	3.437	86,3
SOLETO	2.028	18	3,4	4.525	84,7
SPECCHIA	1.843	25	5,3	3.945	83,5
SPONGANO	1.334	14	3,9	3.052	85,3
SQUINZANO	4.951	54	3,9	11.665	83,9
STERNATIA	787	13	5,9	1.934	87,2
SUPERSANO	1.676	19	4,4	3.642	84,8
SURANO	498	1	0,6	1.343	84,4
SURBO	6.548	49	3,3	12.836	85,9
TAURISANO	5.008	29	2,5	9.406	80,7
TAVIANO	4.686	40	3,4	9.880	83,7
TIGGIANO	1.134	28	9,8	2.402	83,8
TREPUZZI	5.448	39	2,7	12.428	86,8
TRICASE	7.136	87	5,0	14.903	85,9
TUGLIE	1.887	12	2,3	4.384	84,4
UGENTO	4.515	28	2,3	10.057	81,4
UGGIANO LA CHIESA	1.469	8	1,8	3.688	84,6
VEGLIE	5.433	21	1,5	11.832	86,4

Comune	N° casi da inizio pandemia	Attualmente positivi	Attualmente positivi per 1.000 Ab.	N. Vaccinati mono, 1 <sup>a</sup> dose	Vaccinati Mono, 1 <sup>a</sup> dose per 100 Ab.
VERNOLE	2.435	22	3,2	6.039	86,7
ZOLLINO	714	2	1,1	1.689	88,7
SAN CASSIANO	784	13	6,5	1.762	88,4
CASTRO	793	6	2,6	2.083	88,9
PORTO CESAREO	2.365	11	1,7	5.249	83,4
RSA La Fontanella - Ospiti e operatori (9)	80	0	-	-	-
Temporanem. Presenti	2.447	22	-	-	-
<b>TOTALI</b>	<b>304.312</b>	<b>2.915</b>	<b>3,7</b>	<b>671.879</b>	<b>84,9</b>

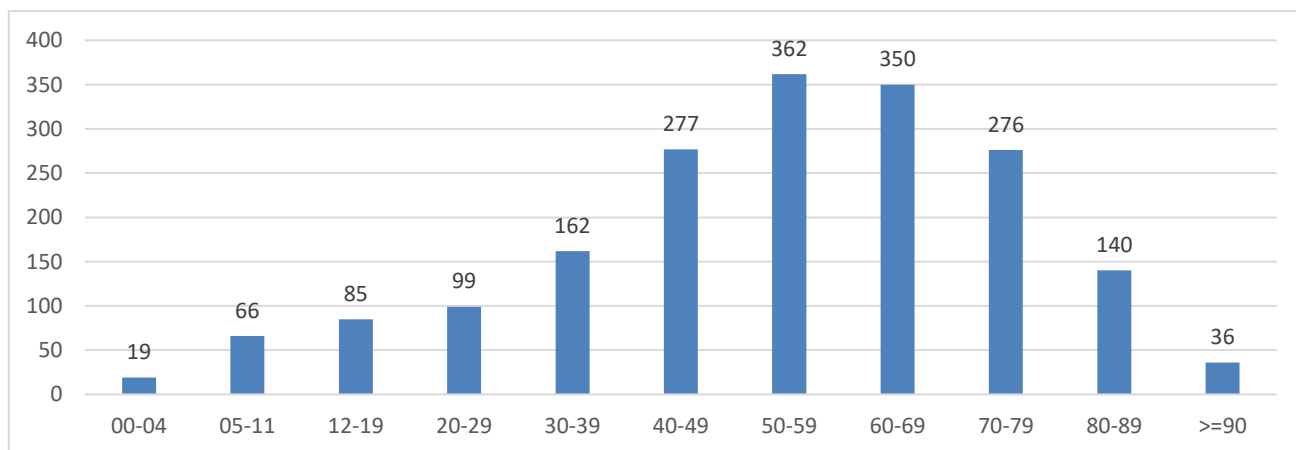
Nota: il colore rosso delle celle indica un valore peggiore rispetto al dato provinciale.

**Tabella 2.** Tamponi faringei eseguiti in Provincia di Lecce.

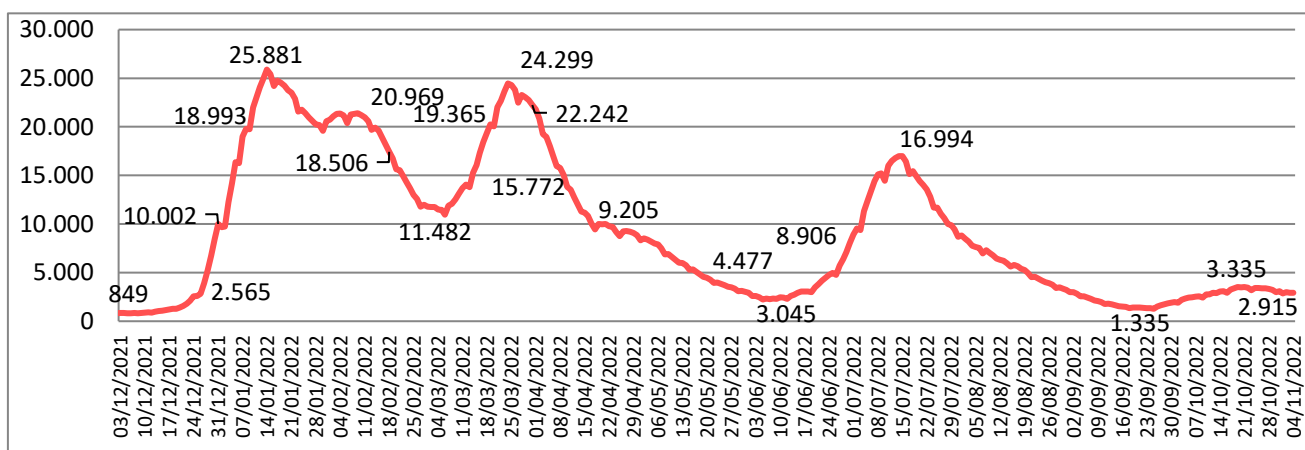
Tamponi eseguiti	N°	%
Tamponi negativi (*)	488.675	62
Tamponi positivi	304.312	38
Tot. (comprensivo dei ripetuti)	<b>2.706.815</b>	-

Nota: (\*) Il dato si riferisce solo ai Laboratori pubblici e privati convenzionati.

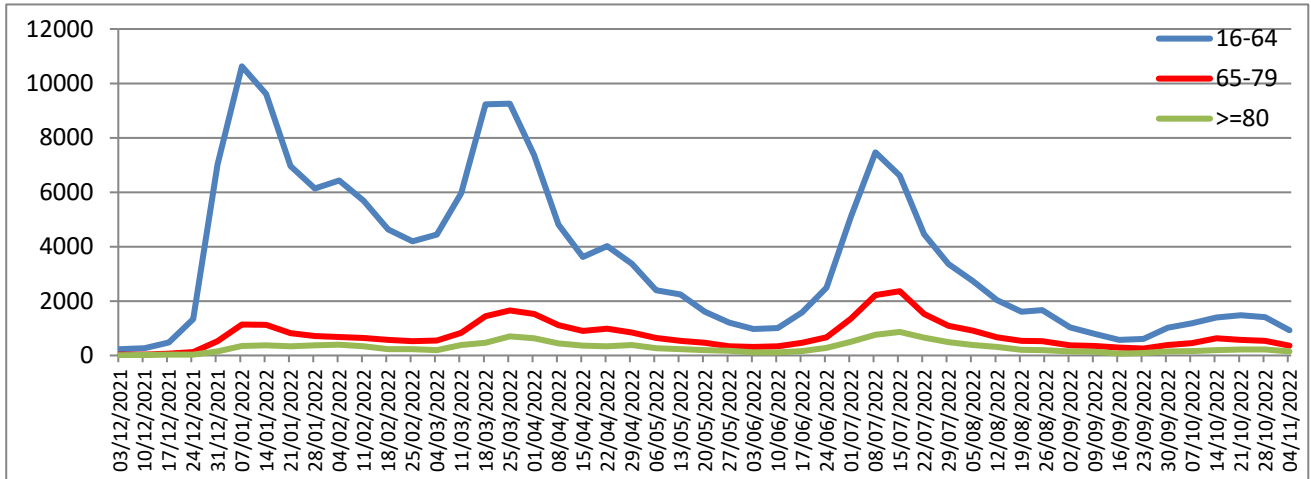
**Figura 1.** Nuovi positivi per fasce di età. Settimana dal 28/10/22 al 03/11/2022.



**Figura 2.** Trend settimanale dei casi "attualmente positivi" dal 3 dicembre 2021 ad oggi.



**Figura 3.** Trend settimanale dei nuovi positivi per le fasce di età dal 3 dicembre 2021 ad oggi.



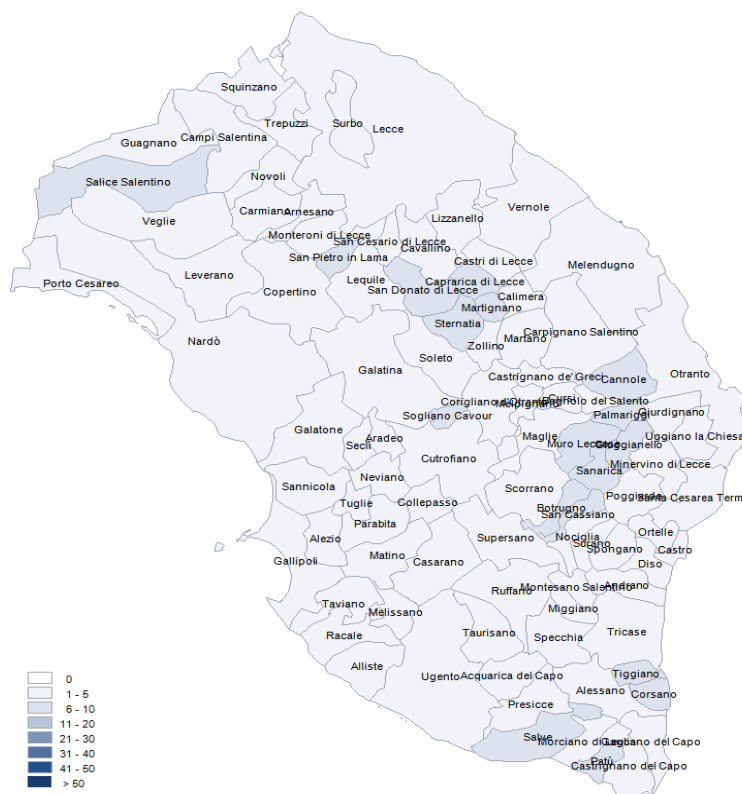
**Tabella 3.** Attualmente positivi per 1.000 Ab.e incidenza settimanale per 100.000 Ab.

Attualmente positivi per 1000 abitanti	<b>4</b>
Incidenza 7 giorni (28/10/22 - 3/11/22) per 100.000 Ab.	<b>242</b>

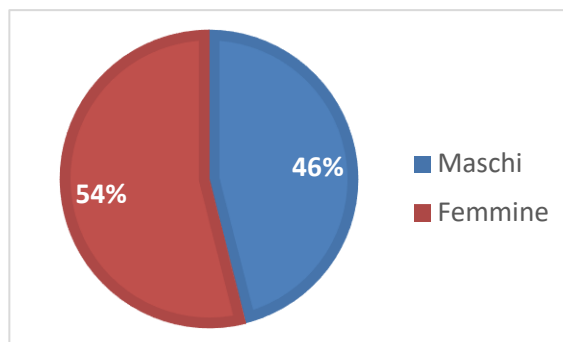
**Tabella 4.** Tasso ospedalizzazione mensile per 100.000 abitanti pop. vaccinata e non vaccinata.

Tasso di Ospedalizzazione mensile (23/9/22 - 20/10/22) per 100.000 abitanti	1 <sup>a</sup> dose	2 <sup>a</sup> dose	3 <sup>a</sup> dose	Non vaccinati
	<b>1,15</b>	<b>1,15</b>	<b>3,11</b>	<b>4,42</b>

**Figura 4.** Distribuzione geografica dei cittadini "attualmente positivi" a COVID-19 per 1000 Ab..



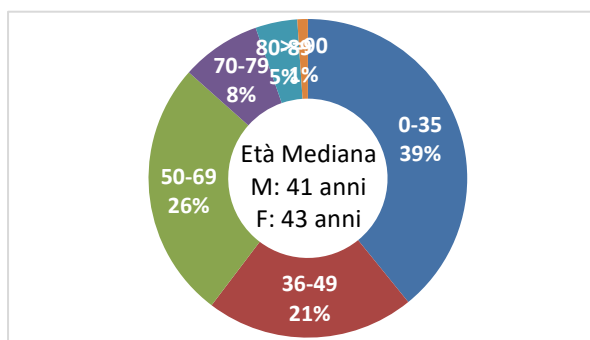
**Figura 5.** Distribuzione per sesso dei casi di infezione da COVID-19.



**Tabella 5.** Distribuzione per fasce di età e sesso dei casi di infezione da COVID-19.

Fasce Età	Maschi	Femmine	Totale	%
0-35	58.035	61.107	119.142	39
36-49	28.105	36.332	64.437	21
50-69	35.696	44.189	79.885	26
70-79	11.645	13.029	24.674	8
80-89	5.684	7.255	12.939	4
>=90	969	2.266	3.235	1
<b>Totali</b>	<b>140.134</b>	<b>164.178</b>	<b>304.312</b>	<b>100</b>

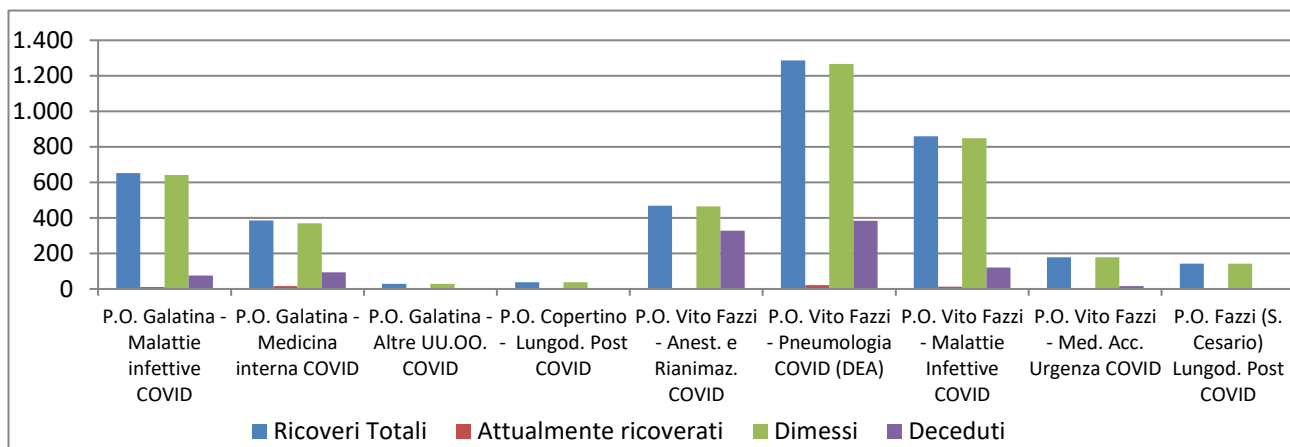
**Figura 6.** Distribuzione per fasce di età dei casi di infezione da COVID-19.



**Tabella 6.** Numero di ricoveri, degenti, dimessi e deceduti per infezione da COVID-19.

Istituto	Ricoveri Totali	Attualmente ricoverati	Dimessi	Deceduti
P.O. Galatina - Malattie infettive COVID	652	10	642	75
P.O. Galatina - Medicina interna COVID	386	17	369	93
P.O. Galatina - Altre UU.OO. COVID	28	0	28	0
P.O. Copertino - Lungod. Post COVID	38	0	38	6
P.O. Vito Fazzi - Anest. e Rianimaz. COVID	469	4	465	328
P.O. Vito Fazzi - Pneumologia COVID (DEA)	1.287	21	1.266	384
P.O. Vito Fazzi - Malattie Infettive COVID	860	12	848	120
P.O. Vito Fazzi - Med. Acc. Urgenza COVID	179	0	179	17
P.O. Fazzi (S. Cesario) Lungod. Post COVID	142	0	142	0
<b>Totali</b>	<b>4.041</b>	<b>64</b>	<b>3.977</b>	<b>1.023</b>

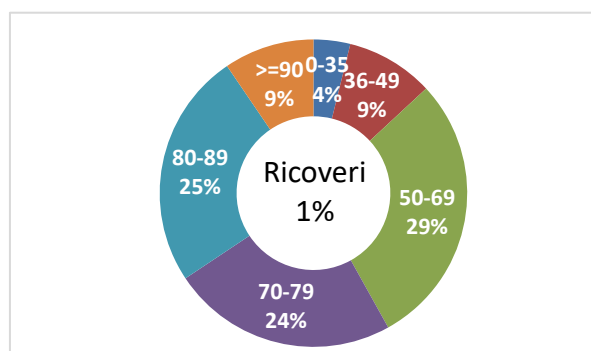
**Figura 7.** Numero di ricoveri, degenti, dimessi e deceduti per infezione da COVID-19.



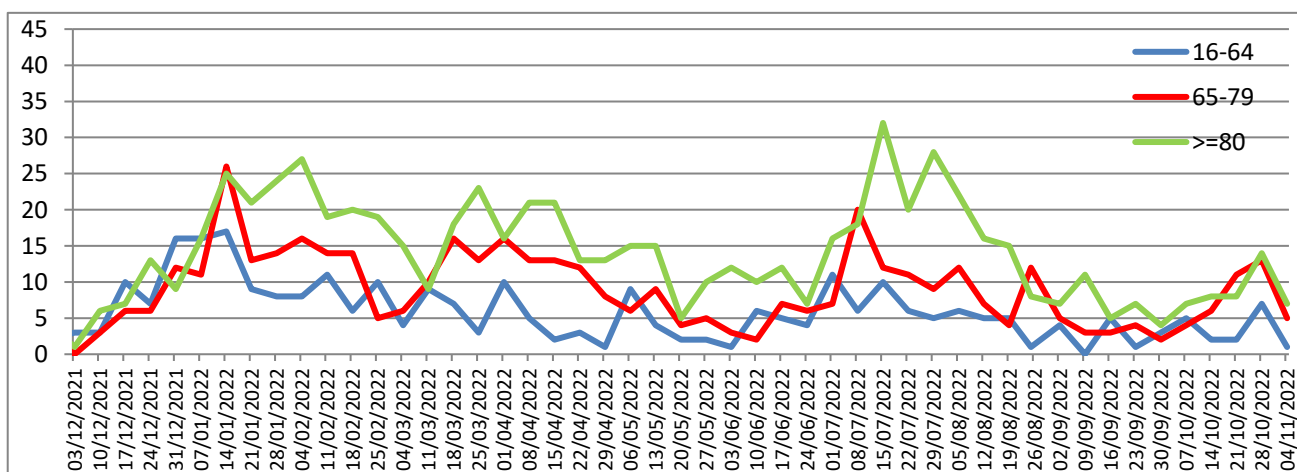
**Tabella 7.** Distribuzione per fasce di età e sesso dei ricoveri per infezione da COVID-19.

Fasce Età	Maschi	Femmine	Totale	%
0-35	96	60	156	4
36-49	197	176	373	9
50-69	746	419	1.165	29
70-79	528	431	959	24
80-89	491	513	1.004	25
>=90	169	215	384	10
<b>Totali</b>	<b>2.227</b>	<b>1.814</b>	<b>4.041</b>	<b>100</b>

**Figura 8.** Distribuzione per fasce di età dei ricoveri per infezione da COVID-19.



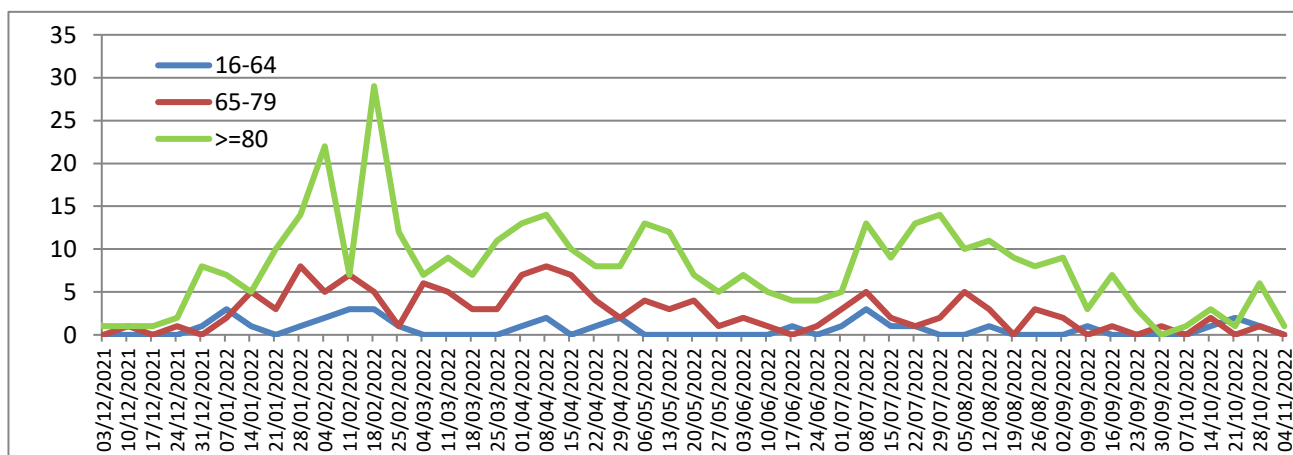
**Figura 9.** Trend settimanale dei ricoveri per le fasce di età dal 3 dicembre 2021 ad oggi.



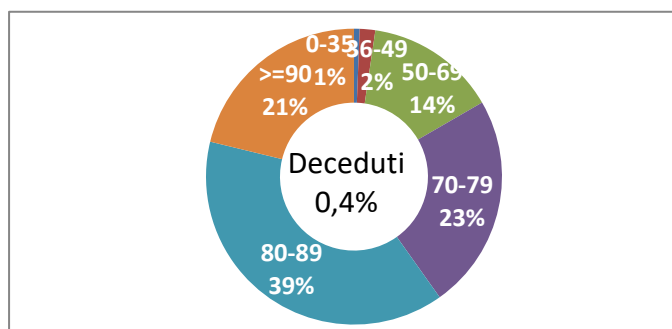
**Tabella 8.** Distribuzione per fasce di età e sesso dei deceduti per infezione da COVID-19.

Fasce Età	Maschi	Femmine	Totale	%
0-35	8	0	8	1
36-49	14	8	22	2
50-69	118	68	186	14
70-79	187	118	305	24
80-89	247	254	501	39
>=90	112	163	275	21
<b>Totali</b>	<b>686</b>	<b>611</b>	<b>1.297</b>	<b>100</b>

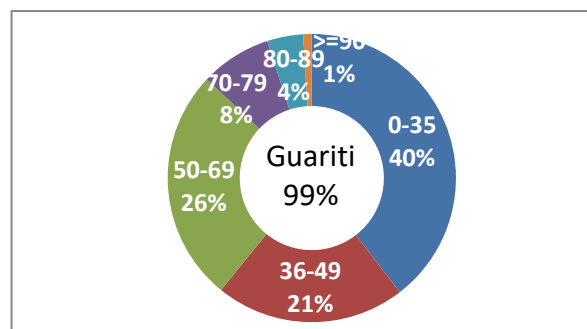
**Figura 10.** Trend settimanale dei deceduti per le fasce di età dal 3 dicembre 2021 ad oggi.



**Figura 11.** Distribuzione per fasce di età dei deceduti da infezione da COVID-19.



**Figura 12.** Distribuzione per fasce di età dei guariti da infezione da COVID-19.



**Tabella 9.** Distribuzione per fasce di età e sesso dei guariti da infezione da COVID-19. dati cumulativi dal 29/02/2020 ad oggi.

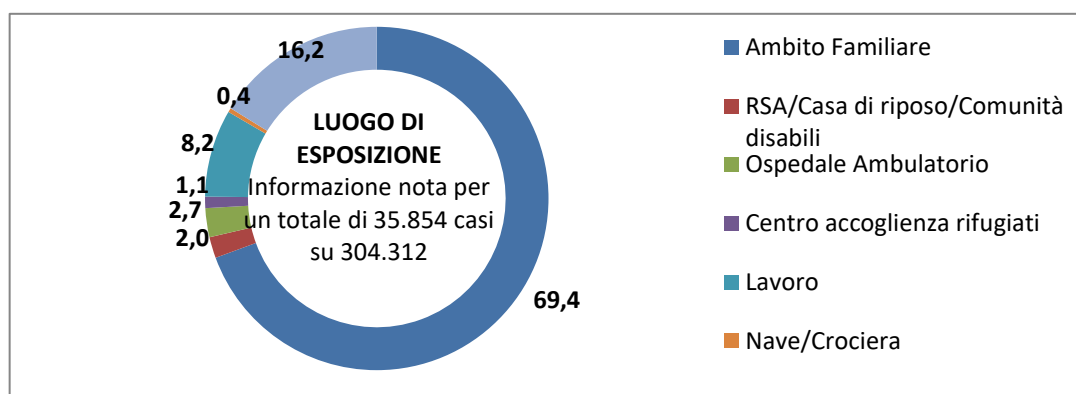
Fasce Età	Maschi	Femmine	Totale	%
0-35	57.808	60.862	118.670	40
36-49	27868	36034	63.902	21
50-69	35.100	43.460	78.560	26
70-79	11259	12655	23.914	8
80-89	5.324	6.849	12.173	4
>=90	831	2050	2.881	1
<b>Totali</b>	<b>138.190</b>	<b>161.910</b>	<b>300.100</b>	<b>100</b>



**Tabella 10.** Distribuzione dei casi diagnosticati per luogo di esposizione dal 29/02/2020 (dato disponibile per 35.854 casi su 304.312).

Luogo di esposizione	N. Casi	%
Ambito Familiare	24.878	69,4
RSA/Casa di riposo/Comunità disabili	712	2,0
Ospedale Ambulatorio	978	2,7
Centro accoglienza rifugiati	385	1,1
Lavoro	2.952	8,2
Nave/Crociera	143	0,4
Altro	5.806	16,2
<b>Totale</b>	<b>35.854</b>	<b>100</b>

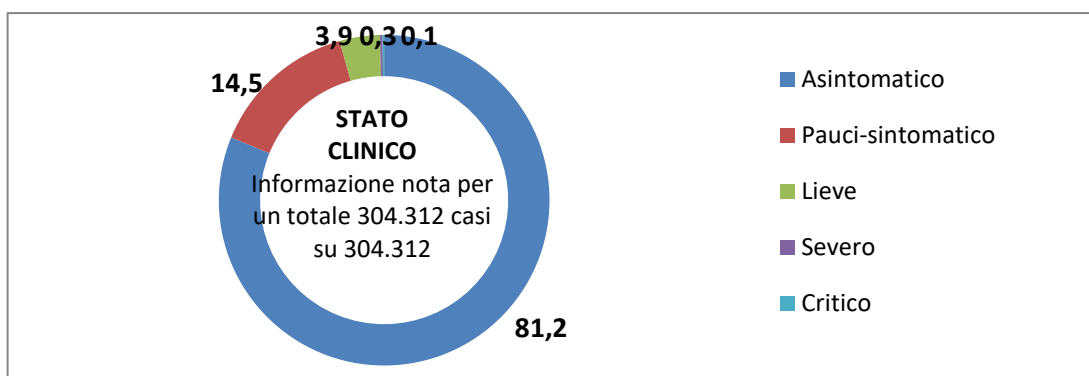
**Figura 13.** Distribuzione dei casi diagnosticati per luogo di esposizione dal 29/02/2020 (dato disponibile per 35.854 casi su 304.312).



**Tabella 11.** Distribuzione dei casi diagnosticati per stato clinico iniziale dal 29/02/2020 (dato disponibile per 304.312 casi su 304.312).

Stato clinico	N. Casi	%
Asintomatico	247.082	81,2
Pauci-sintomatico	44.014	14,5
Lieve	11.987	3,9
Severo	773	0,3
Critico	456	0,1
<b>Totale</b>	<b>304.312</b>	<b>100</b>

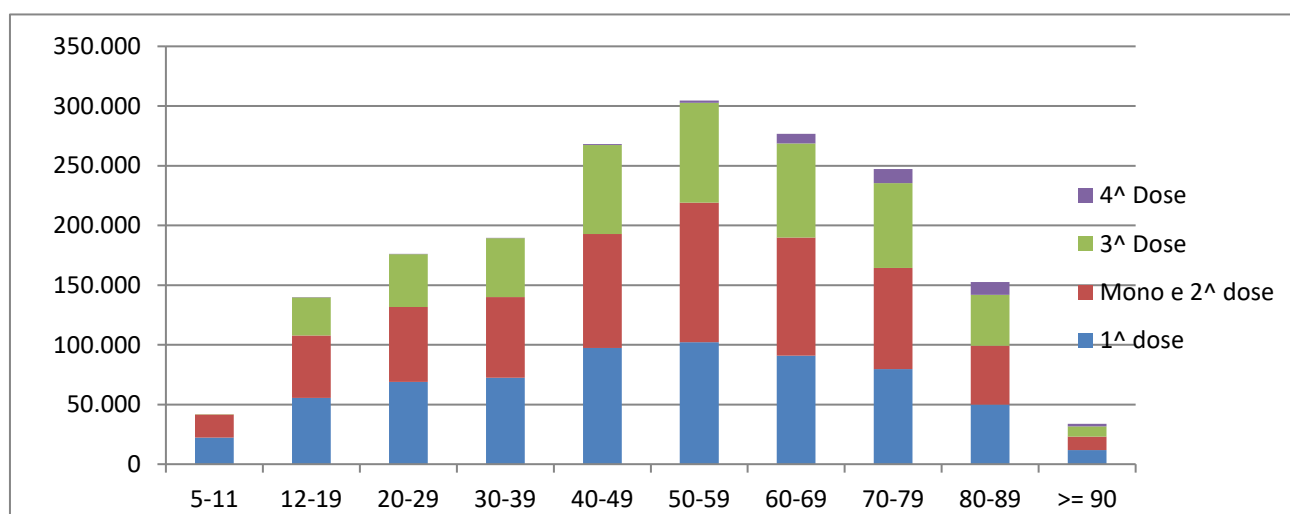
**Figura 14.** Distribuzione dei casi diagnosticati per stato clinico iniziale dal 29/02/2020 (dato disponibile per 304.312 casi su 304.312).



**Tabella 12.** Campagna vaccinale anti Covid 19 - Somministrazioni totali.

Fasce Età	1 <sup>a</sup> dose	Mono e 2 <sup>a</sup> dose	3 <sup>a</sup> Dose	4 <sup>a</sup> Dose	Totale
5-11	22.314	19.191	20	0	41.525
12-19	55.394	52.486	31.895	46	139.821
20-29	68.911	62.642	44.212	184	175.949
30-39	72.321	67.541	49.314	319	189.495
40-49	97.425	95.307	74.724	677	268.133
50-59	102.118	117.017	83.671	1.726	304.532
60-69	90.807	98.916	79.068	7.987	276.778
70-79	79.522	84.961	70.804	12.006	247.293
80-89	49.993	49.120	42.770	10.681	152.564
>= 90	11.738	11.299	8.717	2.123	33.877
<b>Totale</b>	<b>650.543</b>	<b>658.480</b>	<b>485.195</b>	<b>35.749</b>	<b>1.829.967</b>

**Figura 15.** Campagna vaccinale anti Covid 19 - Somministrazioni totali.

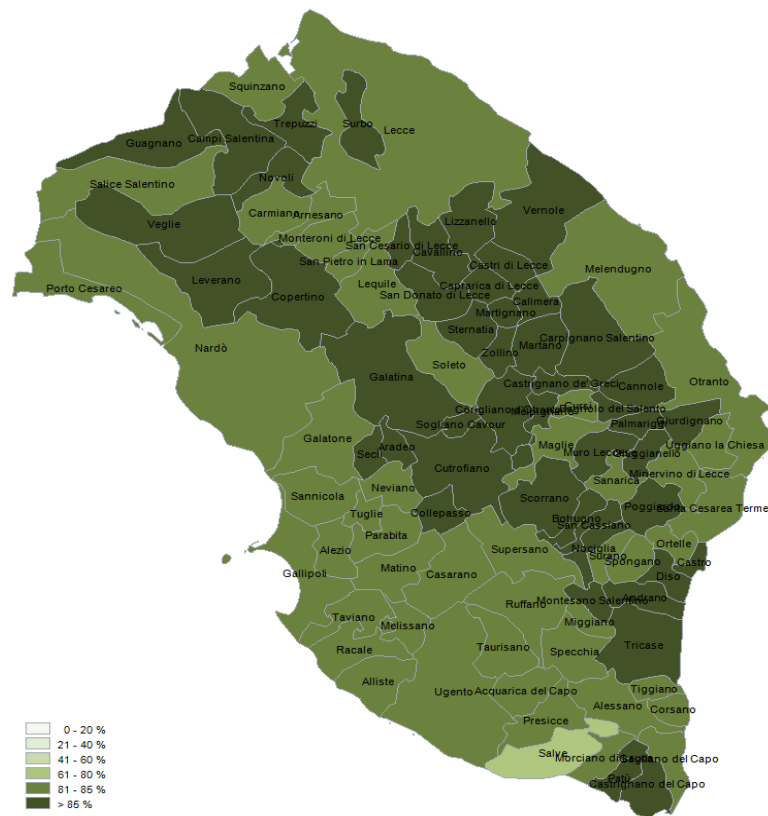


**Tabella 13.** Campagna vaccinale anti Covid 19 - Vaccinati per dose per 100 abitanti.

Fasce Età	1 <sup>a</sup> dose/100 Ab.	Mono e 2 <sup>a</sup> dose/100 Ab.	3 <sup>a</sup> dose/100 Ab.
5-11	51	44	0
12-19	93	88	54
20-29	85	78	55
30-39	82	77	56
40-49	81	79	62
50-59	80	91	65
60-69	87	94	75
70-79	90	96	80
80-89	92	90	78
>= 90	77	74	57
<b>Totale</b>	<b>88</b>	<b>89</b>	<b>70</b>

Nota: Il dato del Totale della 3<sup>a</sup> dose/100 Ab. Si riferisce alla popolazione over 12

**Figura 16.** Distribuzione geografica dei cittadini vaccinati monodose e 1<sup>a</sup> dose per 100 Ab..



I dati riportati sono quelli in possesso di questo ufficio nel giorno e alle ore indicati nella copertina del report.

Si consideri che i dati si riferiscono alla residenza anagrafica dei cittadini ma potrebbero non coincidere con il reale domicilio. Sono considerati temporaneamente presenti i cittadini momentaneamente domiciliati in provincia di Lecce.

Si consideri inoltre che trattasi di dati molto dinamici che variano costantemente, per cui l'attribuzione ai comuni di alcune unità potrebbe risentire di queste problematiche e pertanto potrebbero risultare discordanti al momento della rilevazione con quelli forniti da altri enti o uffici.

Si consideri infine che solo per la RSA la fontanella di Soletto è stato considerato come domicilio degli utenti e degli operatori la sede della RSA.

Dall'8 gennaio 2021 il report include i dati, per comune di residenza, dei vaccinati nella campagna di vaccinazione anti COVID avviata il 27 dicembre 2020.

*Hanno contribuito alla realizzazione del report*

*Il gruppo di lavoro U.O.C. Statistica ed Epidemiologia ASL Lecce: Sig.ra Valeria Gerardi, Sig.ra Ornella Guida, Sig. Donato Rollo.*