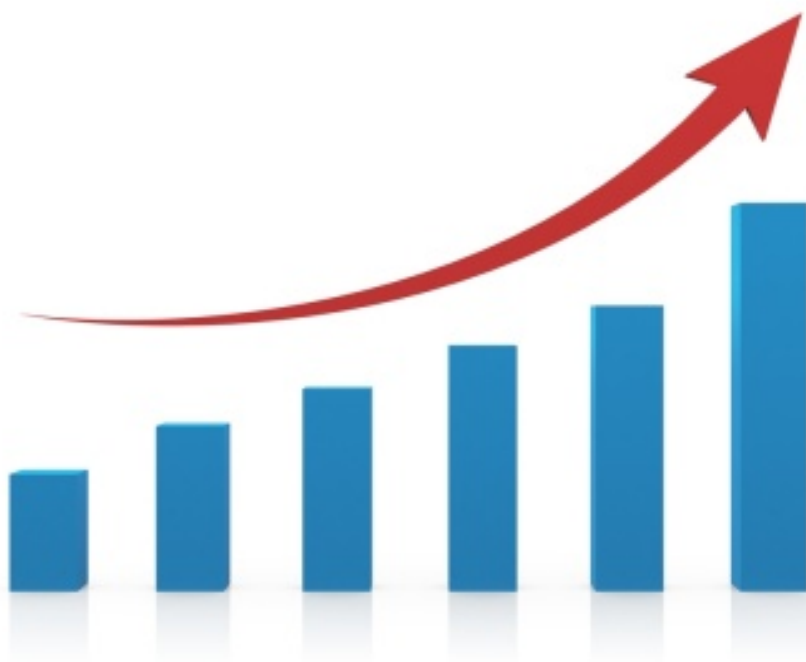


# COVID-19 IN PROVINCIA DI LECCE



REPORT del 1 Ottobre 2021

Aggiornamento delle ore 10.30

---

Documento a cura di Fabrizio Quarta con la collaborazione di Angela Metallo  
Elaborazione dati Carlo Indino

**Tabella 1.** Distribuzione per comune dei casi di infezione da COVID-19.

Comune	N° casi da inizio pandemia	Attualmente positivi	Attualmente positivi per 1.000 Ab.	N. Vaccinati mono, 1 <sup>a</sup> dose	Vaccinati mono, 1 <sup>a</sup> dose per 100 Ab.
ALESSANO	218	0	0,0	4.637	73,8
ALEZIO	250	1	0,2	4.166	74,3
ALLISTE	173	8	1,2	4.701	71,1
ANDRANO	133	1	0,2	3.669	77,6
ARADEO	330	7	0,8	7.049	77,0
ARNESANO	184	0	0,0	3.034	75,7
BAGNOLO DEL SALENTO	56	0	0,0	1.411	77,7
BOTRUGNO	87	0	0,0	2.166	80,4
CALIMERA	188	5	0,7	5.402	78,2
CAMPI SALENTINA	382	12	1,2	7.947	78,2
CANNOLE	78	0	0,0	1.317	78,6
CAPRARICA DI LECCE	61	2	0,8	1.841	76,9
CARMIANO	603	17	1,4	8.964	75,1
CARPIGNANO SALENTINO	100	2	0,5	2.959	79,4
CASARANO	1.054	31	1,6	14.503	73,2
CASTRI' DI LECCE	104	2	0,7	2.209	78,3
CASTRIGNANO DEI GRECI	147	1	0,3	3.058	79,9
CASTRIGNANO DEL CAPO	153	0	0,0	3.996	76,3
CAVALLINO	591	19	1,5	9.761	76,5
COLLEPASSO	301	2	0,3	4.429	76,1
COPERTINO	750	10	0,4	18.302	77,4
CORIGLIANO D'OTRANTO	167	0	0,0	4.587	80,2
CORSANO	134	2	0,4	3.846	72,2
CURSI	135	3	0,7	3.111	77,1
CUTROFIANO	257	3	0,3	7.005	79,0
DISO	86	0	0,0	2.376	81,8
GAGLIANO DEL CAPO	139	3	0,6	3.660	72,1
GALATINA	889	26	1,0	20.392	77,1
GALATONE	599	1	0,1	11.389	74,3
GALLIPOLI	1.224	36	1,8	14.890	73,8
GIUGGIANELLO	27	0	0,0	927	80,3
GIURDIGNANO	33	4	2,1	1.466	75,3
GUAGNANO	193	4	0,7	4.298	77,2
LECCE	3.867	104	1,1	71.120	73,7
LEQUILE	237	0	0,0	6.379	73,3
LEVERANO	415	17	1,2	10.688	76,6
LIZZANELLO	545	9	0,7	9.146	76,2
MAGLIE	429	2	0,1	10.710	76,3
MARTANO	251	4	0,4	6.719	75,0
MARTIGNANO	34	0	0,0	1.271	78,0
MATINO	665	12	1,1	7.880	69,9
MELENDUGNO	464	20	2,0	7.188	71,9
MELISSANO	360	6	0,9	4.868	69,6
MELPIGNANO	34	0	0,0	1.708	77,4
MIGGIANO	149	1	0,3	2.653	77,4

Comune	N° casi da inizio pandemia	Attualmente positivi	Attualmente positivi per 1.000 Ab.	N. Vaccinati mono, 1 <sup>a</sup> dose	Vaccinati mono, 1 <sup>a</sup> dose per 100 Ab.
MINERVINO DI LECCE	72	0	0,0	2.671	75,0
MONTERONI DI LECCE	503	7	0,5	10.158	73,7
MONTESANO SALENTINO	117	0	0,0	1.995	75,4
MORCIANO DI LEUCA	61	5	1,6	2.405	75,7
MURO LECCESE	100	1	0,2	3.854	78,8
NARDO'	1.213	28	0,9	23.514	75,2
NEVIANO	122	15	2,9	3.897	76,2
NOCIGLIA	56	1	0,5	1.729	78,1
NOVOLI	231	4	0,5	6.071	78,1
ORTELLE	71	3	1,3	1.799	77,6
OTRANTO	195	7	1,2	4.204	71,9
PALMARIGGI	29	0	0,0	1.143	79,8
PARABITA	379	4	0,5	6.583	74,3
PATU'	40	1	0,6	1.238	74,8
POGGIARDO	218	5	0,8	4.608	77,6
PRESICCE-ACQUARICA	394	6	0,6	6.775	69,5
RACALE	520	43	4,0	7.687	70,6
RUFFANO	393	0	0,0	6.785	70,5
SALICE SALENTINO	316	4	0,5	6.197	76,5
SALVE	112	14	3,1	3.153	69,2
SANARICA	51	0	0,0	1.136	76,9
SAN CESARIO DI LECCE	314	9	1,1	6.080	75,4
SAN DONATO DI LECCE	174	1	0,2	4.368	77,9
SANNICOLA	217	1	0,2	4.175	72,2
SAN PIETRO IN LAMA	145	0	0,0	2.589	73,8
SANTA CESAREA TERME	64	3	1,0	2.320	77,8
SCORRANO	357	4	0,6	5.172	75,4
SECLI'	102	0	0,0	1.495	80,5
SOGLIANO CAVOUR	71	0	0,0	3.110	78,1
SOLETO	192	14	2,6	4.018	75,2
SPECCHIA	165	1	0,2	3.505	74,2
SPONGANO	82	2	0,6	2.760	77,1
SQUINZANO	638	21	1,5	10.284	74,0
STERNATIA	48	2	0,9	1.725	77,8
SUPERSANO	202	2	0,5	3.196	74,4
SURANO	41	0	0,0	1.214	76,3
SURBO	617	15	1,0	11.285	75,5
TAURISANO	974	10	0,9	8.011	68,7
TAVIANO	505	15	1,3	8.605	72,9
TIGGIANO	90	0	0,0	2.134	74,5
TREPUZZI	437	14	1,0	11.061	77,3
TRICASE	559	7	0,4	13.056	75,3
TUGLIE	137	1	0,2	3.801	73,1
UGENTO	473	14	1,1	8.650	70,0
UGGIANO LA CHIESA	67	0	0,0	3.291	75,5
VEGLIE	411	3	0,2	10.448	76,3

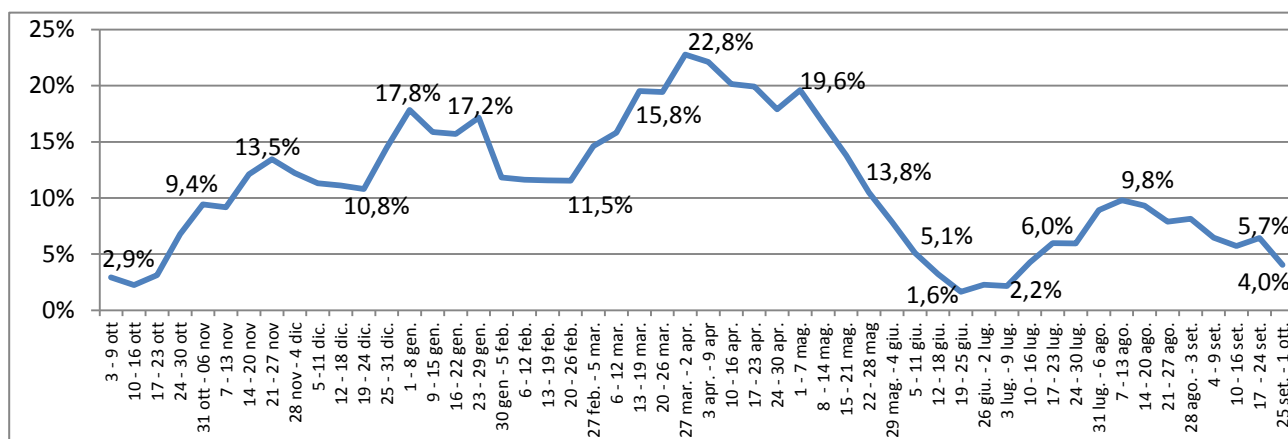
Comune	N° casi da inizio pandemia	Attualmente positivi	Attualmente positivi per 1.000 Ab.	N. Vaccinati mono, 1 <sup>a</sup> dose	Vaccinati Mono, 1 <sup>a</sup> dose per 100 Ab.
VERNOLE	291	9	1,3	5.398	77,5
ZOLLINO	41	0	0,0	1.514	79,5
SAN CASSIANO	75	1	0,5	1.591	79,8
CASTRO	91	1	0,4	1.902	81,1
PORTO CESAREO	446	5	0,8	4.415	70,2
RSA La Fontanella - Ospiti e operatori (9)	74	0	-	-	-
Temporanem. Presenti	731	34	-	-	-
<b>TOTALI</b>	<b>31.300</b>	<b>714</b>	<b>0,9</b>	<b>592.573</b>	<b>74,9</b>

Nota: il colore rosso delle celle indica un valore peggiore rispetto al dato provinciale.

**Tabella 2.** Tamponi faringei eseguiti in Provincia di Lecce.

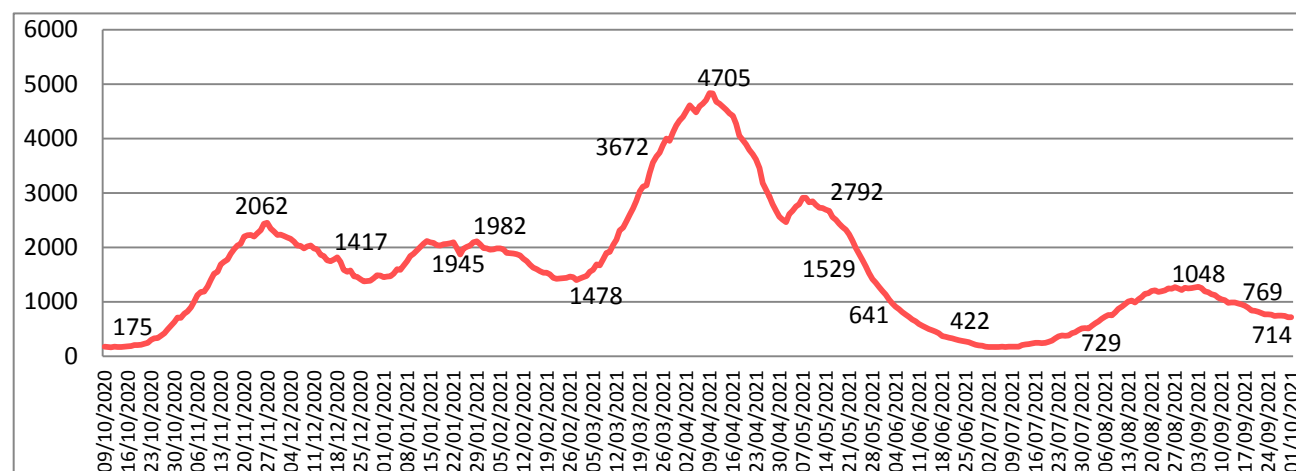
Tamponi eseguiti	N°	%
Tamponi negativi	265.051	89
Tamponi positivi	31.300	11
Tot. (comprensivo dei ripetuti)	<b>702.891</b>	-

**Figura 1.** Trend settimanale del rapporto positivi/casi testati dal 9 ottobre 2020 ad oggi.

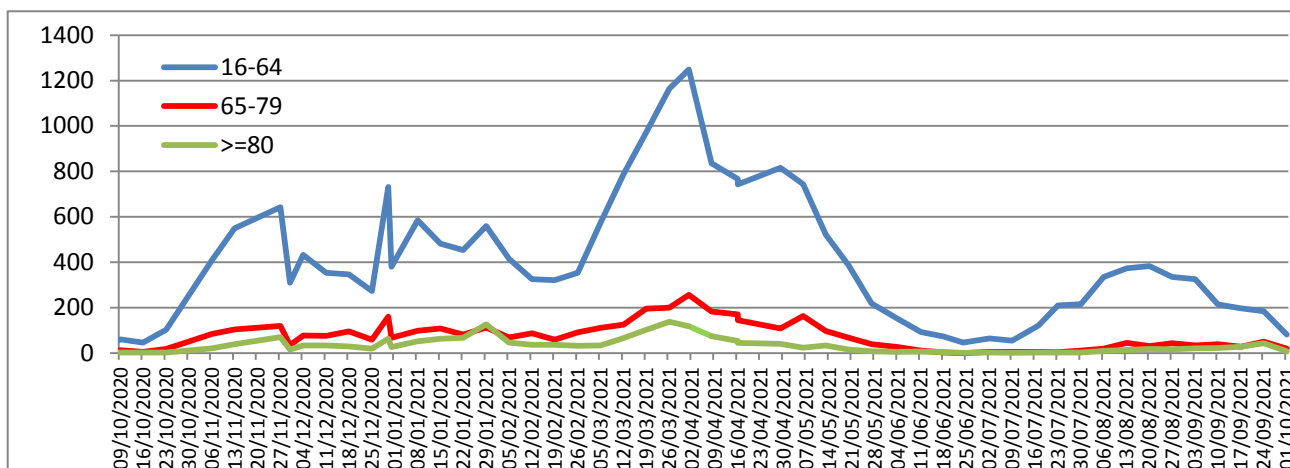


Nota: il dato dell'ultima settimana può subire variazioni in + o in - a causa del consolidamento degli archivi.

**Figura 2.** Trend settimanale dei casi "attualmente positivi" (dal 9 ottobre 2020 ad oggi).



**Figura 3.** Trend settimanale dei nuovi positivi per le fasce di età.



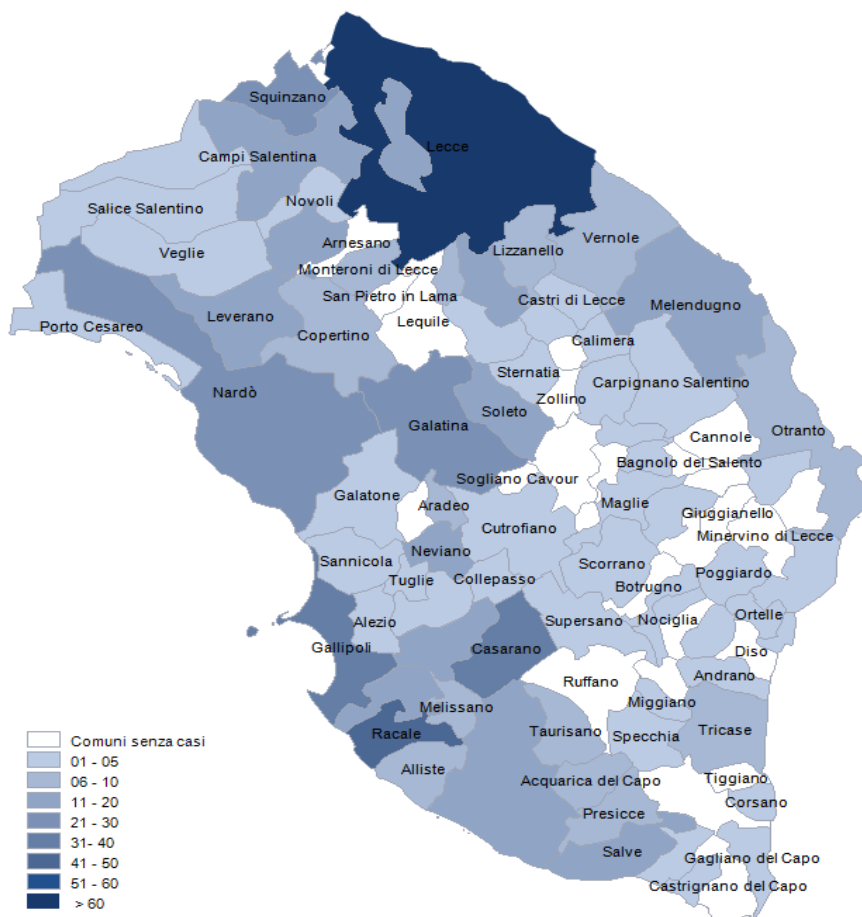
**Tabella 3.** Attualmente positivi per 1.000 Ab.e incidenza settimanale per 100.000 Ab.

Attualmente positivi per 1000 abitanti	<b>0,9</b>
Incidenza 7 giorni (24/09/ - 30/09) per 100.000 abitanti	<b>31,0</b>

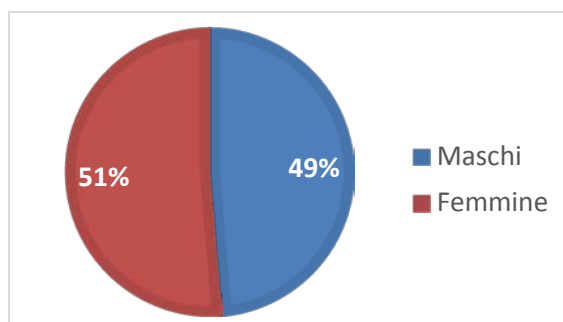
**Tabella 4.** Tasso ospedalizzazione settimanale per 100.000 abitanti pop. vaccinata e non vaccinata.

Tasso di Ospedalizzazione 7 giorni (24/09/ - 30/09) per 100.000 abitanti	Ciclo completo	1^ dose	Popolazione non vaccinata
	<b>0,7</b>	<b>2,5</b>	<b>6,3</b>

**Figura 4.** Distribuzione geografica dei cittadini "attualmente positivi" a COVID-19.



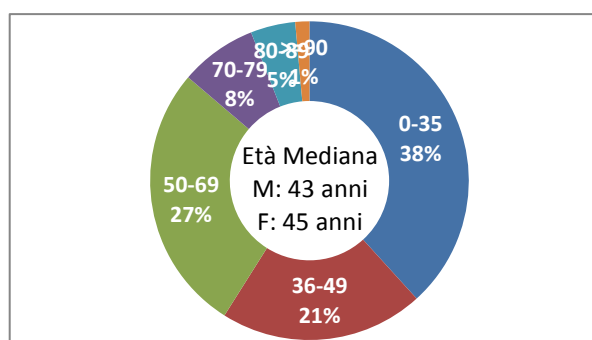
**Figura 5.** Distribuzione per sesso dei casi di infezione da COVID-19.



**Tabella 5.** Distribuzione per fasce di età e sesso dei casi di infezione da COVID-19.

Fasce Età	Maschi	Femmine	Totale	%
0-35	6.218	5.756	11.974	38
36-49	3.029	3.451	6.480	21
50-69	4.136	4.399	8.535	27
70-79	1.174	1.268	2.442	8
80-89	563	858	1.421	5
>=90	116	332	448	1
<b>Totali</b>	<b>15.236</b>	<b>16.064</b>	<b>31.300</b>	<b>100</b>

**Figura 6.** Distribuzione per fasce di età dei casi di infezione da COVID-19.



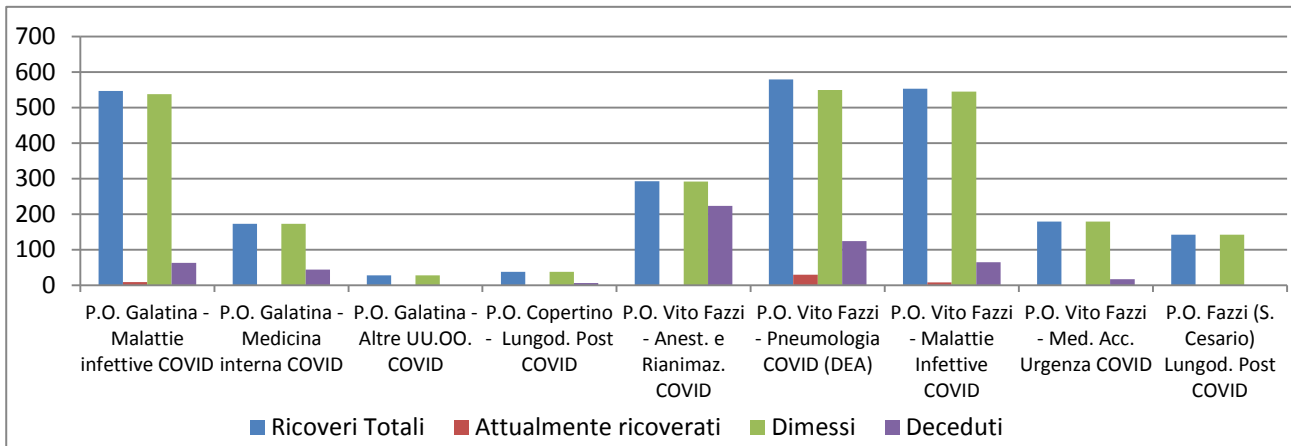
**Tabella 6.** Numero di ricoveri, degenti, dimessi e deceduti per infezione da COVID-19.

Istituto	Ricoveri Totali	Attualmente ricoverati	Dimessi	Deceduti
P.O. Galatina - Malattie infettive COVID	547	9	538	63
P.O. Galatina - Medicina interna COVID	173	0	173	44
P.O. Galatina - Altre UU.OO. COVID	28	0	28	0
P.O. Copertino - Lungod. Post COVID	38	0	38	6
P.O. Vito Fazzi - Anest. e Rianimaz. COVID	293	1	292	223
P.O. Vito Fazzi - Pneumologia COVID (DEA)	579	30	549	124
P.O. Vito Fazzi - Malattie Infettive COVID	553	8	545	65
P.O. Vito Fazzi - Med. Acc. Urgenza COVID	179	0	179	17
P.O. Fazzi (S. Cesario) Lungod. Post COVID	142	0	142	0
<b>Totali</b>	<b>2.532</b>	<b>48</b>	<b>2.484</b>	<b>542</b>

Nota: Il reparto di Pneumologia 2 COVID (DEA) del PO Fazzi è attivo dal 06/11/2020.

Il reparto Med.Acc.Urgenza COVID PO Fazzi è attivo dal 01/01/2021

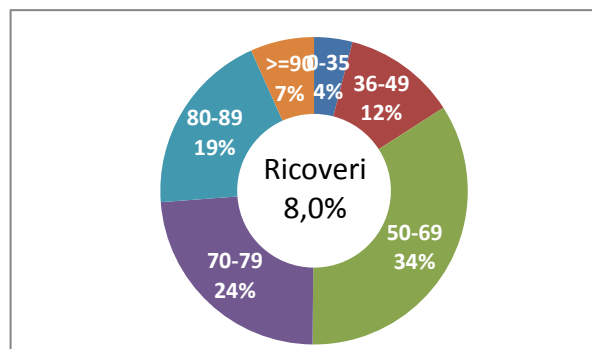
**Figura 7.** Numero di ricoveri, degenti, dimessi e deceduti per infezione da COVID-19.



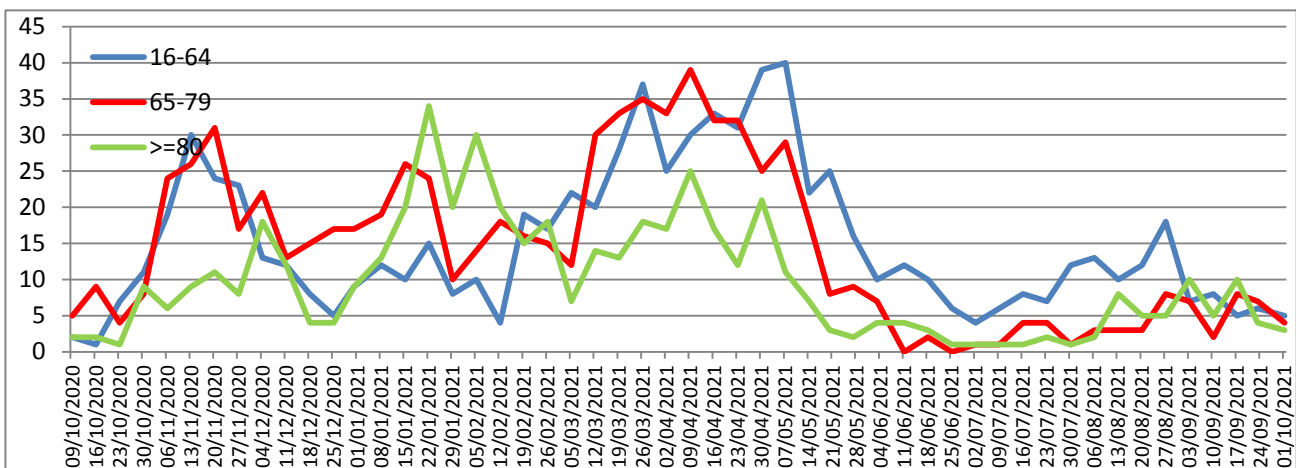
**Tabella 7.** Distribuzione per fasce di età e sesso dei ricoveri per infezione da COVID-19.

Fasce Età	Maschi	Femmine	Totale	%
0-35	58	44	102	4
36-49	159	142	301	12
50-69	550	317	867	34
70-79	331	268	599	24
80-89	239	254	493	19
>=90	73	97	170	7
<b>Totali</b>	<b>1.410</b>	<b>1.122</b>	<b>2.532</b>	<b>100</b>

**Figura 8.** Distribuzione per fasce di età dei ricoveri per infezione da COVID-19.



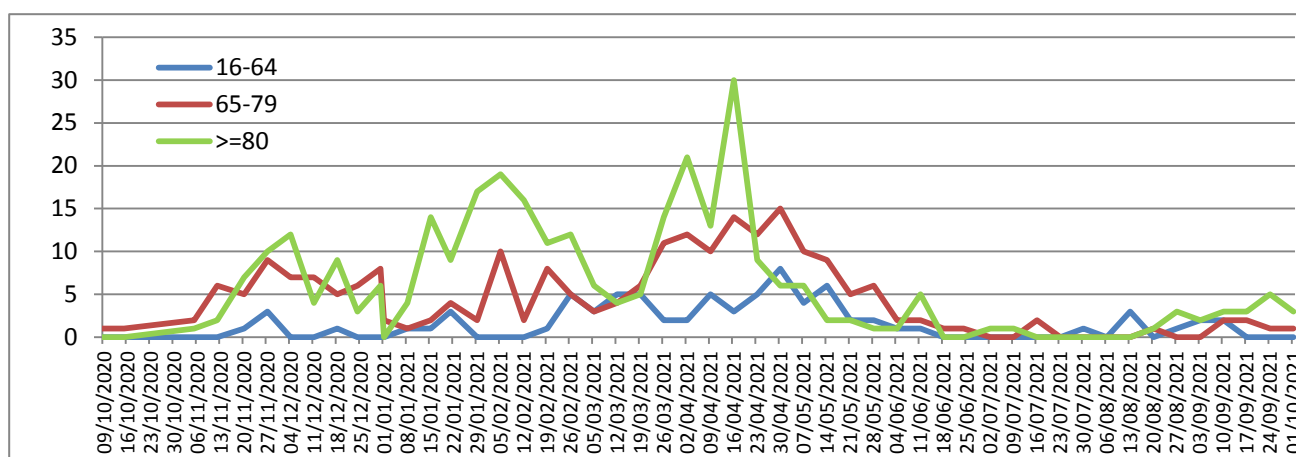
**Figura 9.** Trend settimanale dei ricoveri per le fasce di età.



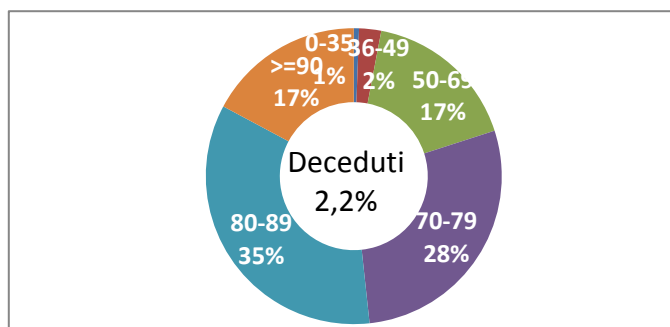
**Tabella 8.** Distribuzione per fasce di età e sesso dei deceduti per infezione da COVID-19.

Fasce Età	Maschi	Femmine	Totale	%
0-35	4	0	4	1
36-49	9	8	17	2
50-69	74	46	120	17
70-79	118	81	199	28
80-89	115	128	243	35
>=90	42	79	121	17
<b>Totali</b>	<b>362</b>	<b>342</b>	<b>704</b>	<b>100</b>

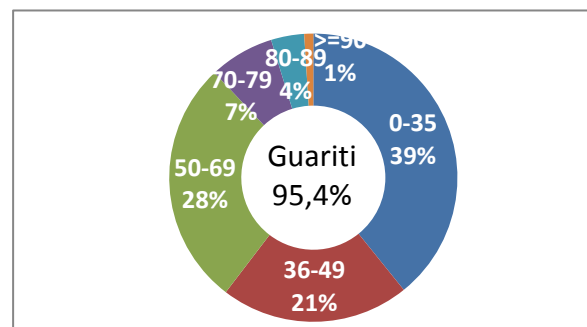
**Figura 10.** Trend settimanale dei deceduti per le fasce di età.



**Figura 11.** Distribuzione per fasce di età dei deceduti da infezione da COVID-19.



**Figura 12.** Distribuzione per fasce di età dei guariti da infezione da COVID-19.



**Tabella 9.** Distribuzione per fasce di età e sesso dei guariti da infezione da COVID-19. dati cumulativi dal 29/02/2020 ad oggi.

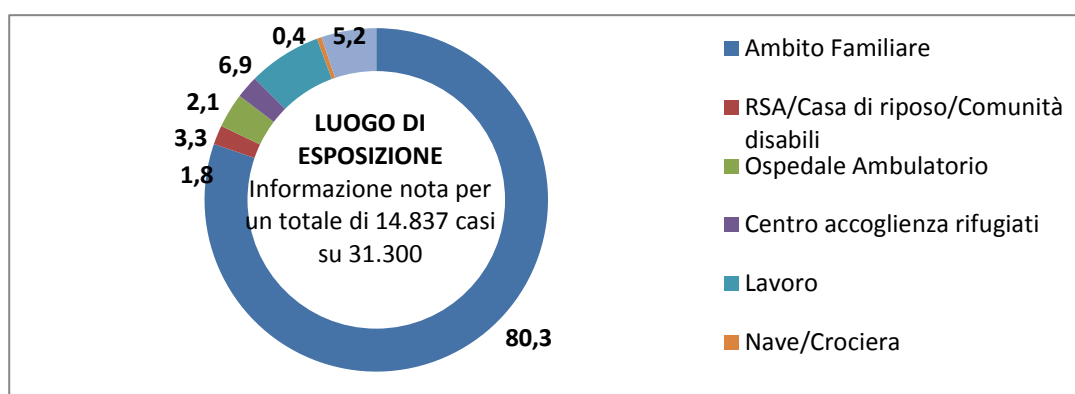
Fasce Età	Maschi	Femmine	Totale	%
0-35	6.080	5.633	11.713	39
36-49	2967	3365	6.332	21
50-69	3.979	4.266	8.245	28
70-79	1025	1153	2.178	7
80-89	426	684	1.110	4
>=90	70	234	304	1
<b>Totali</b>	<b>14.547</b>	<b>15.335</b>	<b>29.882</b>	<b>100</b>



**Tabella 10.** Distribuzione dei casi diagnosticati per luogo di esposizione dal 29/02/2020 (dato disponibile per 14.837 casi su 31.300).

Luogo di esposizione	N. Casi	%
Ambito Familiare	11.910	80,3
RSA/Casa di riposo/Comunità disabili	268	1,8
Ospedale Ambulatorio	485	3,3
Centro accoglienza rifugiati	318	2,1
Lavoro	1.024	6,9
Nave/Crociera	64	0,4
Altro	768	5,2
<b>Totale</b>	<b>14.837</b>	<b>100</b>

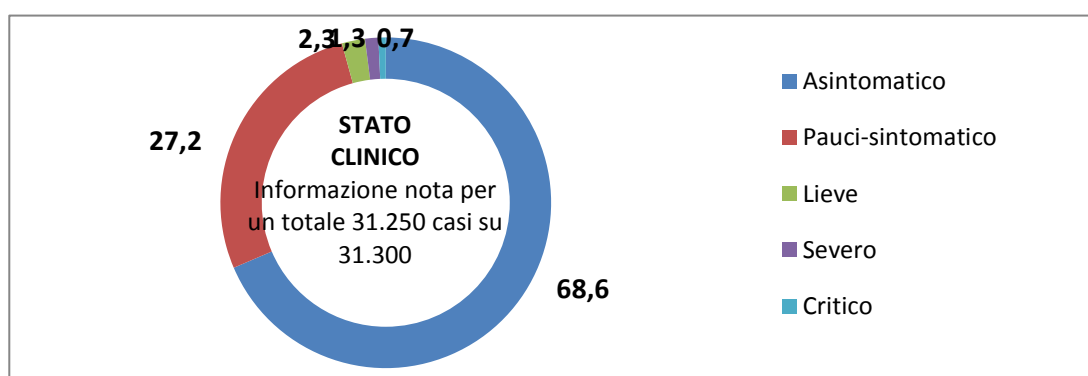
**Figura 13.** Distribuzione dei casi diagnosticati per luogo di esposizione dal 29/02/2020 (dato disponibile per 14.837 casi su 31.300).



**Tabella 11.** Distribuzione dei casi diagnosticati per stato clinico iniziale dal 29/02/2020 (dato disponibile per 31.250 casi su 31.300).

Stato clinico	N. Casi	%
Asintomatico	21.428	68,6
Pauci-sintomatico	8.486	27,2
Lieve	708	2,3
Severo	405	1,3
Critico	223	0,7
<b>Totale</b>	<b>31.250</b>	<b>100</b>

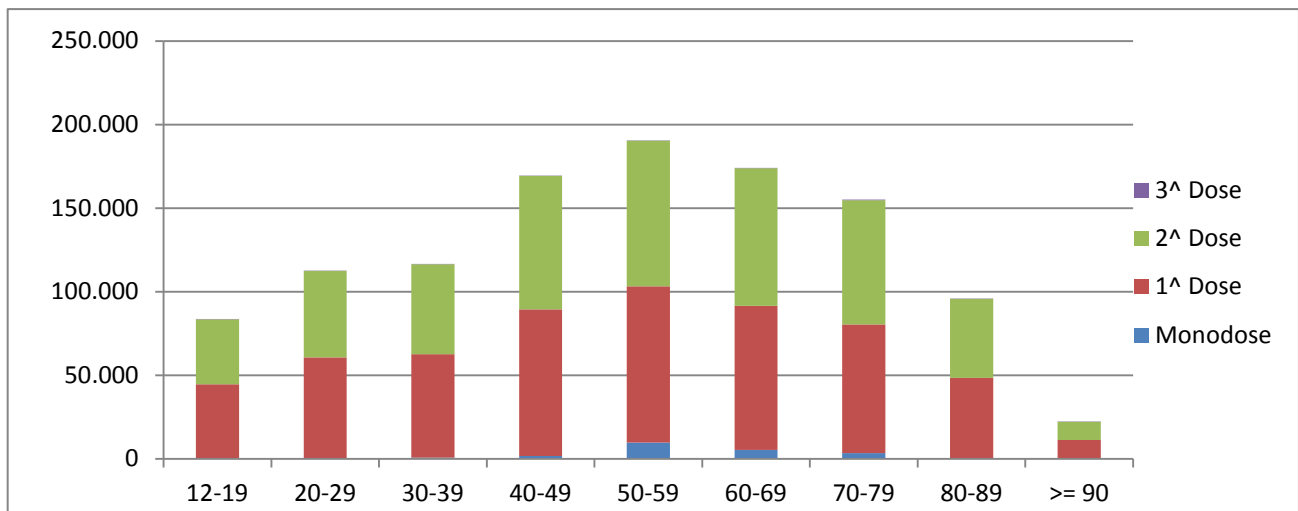
**Figura 14.** Distribuzione dei casi diagnosticati per stato clinico iniziale dal 29/02/2020 (dato disponibile per 31.250 casi su 31.300).



**Tabella 12.** Campagna vaccinale anti Covid 19 - Somministrazioni totali.

Fasce Età	Monodose	1^ Dose	2^ Dose	3^ Dose	Totale
12-19	9	44.563	38.984	1	83.557
20-29	289	60.526	51.621	18	112.454
30-39	708	62.015	53.732	28	116.483
40-49	1.723	87.760	79.751	92	169.326
50-59	9.709	93.516	87.103	181	190.509
60-69	5.314	86.172	82.406	263	174.155
70-79	3.539	76.864	74.442	224	155.069
80-89	31	48.512	47.255	103	95.901
>= 90	1	11.322	10.885	20	22.228
<b>Totale</b>	<b>21.323</b>	<b>571.250</b>	<b>526.179</b>	<b>930</b>	<b>1.119.682</b>

**Figura 15.** Campagna vaccinale anti Covid 19 - Somministrazioni totali.



**Tabella 13.** Campagna vaccinale anti Covid 19 - Vaccinati monodose e 1^ dose per 100 abitanti.

Fasce Età	1^ Dose e Monodose	Monodose e 1^ dose/100 Ab.
12-19	44.572	75
20-29	60.815	75
30-39	62.723	71
40-49	89.483	74
50-59	103.225	81
60-69	91.486	87
70-79	80.403	91
80-89	48.543	89
>= 90	11.323	74
<b>Totale</b>	<b>592.573</b>	<b>80</b>

**Figura 17.** Distribuzione geografica dei cittadini vaccinati monodose e 1<sup>a</sup> dose.



I dati riportati sono quelli in possesso di questo ufficio nel giorno e alle ore indicati nella copertina del report.

Si consideri che i dati si riferiscono alla residenza anagrafica dei cittadini ma potrebbero non coincidere con il reale domicilio. Sono considerati temporaneamente presenti i cittadini momentaneamente domiciliati in provincia di Lecce.

Si consideri inoltre che trattasi di dati molto dinamici che variano costantemente, per cui l'attribuzione ai comuni di alcune unità potrebbe risentire di queste problematiche e pertanto potrebbero risultare discordanti al momento della rilevazione con quelli forniti da altri enti o uffici.

Si consideri infine che solo per la RSA la fontanella di Soleto è stato considerato come domicilio degli utenti e degli operatori la sede della RSA.

Dall'8 gennaio 2021 il report include i dati, per comune di residenza, dei vaccinati nella campagna di vaccinazione anti COVID avviata il 27 dicembre 2020.

*Hanno contribuito alla realizzazione del report*

*Il gruppo di lavoro U.O.C. Statistica ed Epidemiologia ASL Lecce: Sig.ra Valeria Gerardi, Sig.ra Ornella Guida, Sig. Donato Rollo.*