

COVID-19 IN PROVINCIA DI LECCE



REPORT del 23 Aprile 2021
Aggiornamento delle ore 10.30

Documento a cura di Fabrizio Quarta con la collaborazione di Angela Metallo
Elaborazione dati Carlo Indino

Tabella 1. Distribuzione per comune dei casi di infezione da COVID-19.

Comune	N° casi da inizio pandemia	Attualmente positivi	Attualmente positivi per 1.000 Ab.	N. Vaccini somministrati 1 [^] dose	Vaccinati 1 [^] dose per 100 Ab.
ALESSANO	167	14	2,2	1.296	20,6
ALEZIO	165	31	5,5	939	16,7
ALLISTE	129	17	2,6	853	12,9
ANDRANO	115	8	1,7	1.289	27,3
ARADEO	130	24	2,6	1.723	18,8
ARNESANO	138	5	1,2	734	18,3
BAGNOLO DEL SALENTO	45	4	2,2	343	18,9
BOTRUGNO	73	17	6,3	714	26,5
CALIMERA	143	10	1,4	1.881	27,2
CAMPI SALENTINA	272	40	3,9	2.082	20,5
CANNOLE	77	1	0,6	372	22,2
CAPRARICA DI LECCE	49	4	1,7	663	27,7
CARMIANO	404	67	5,6	1.888	15,8
CARPIGNANO SALENTINO	93	9	2,4	810	21,7
CASARANO	758	224	11,3	3.420	17,3
CASTRI' DI LECCE	86	16	5,7	630	22,3
CASTRIGNANO DEI GRECI	95	7	1,8	719	18,8
CASTRIGNANO DEL CAPO	123	10	1,9	1.152	22,0
CAVALLINO	439	29	2,3	2.427	19,0
COLLEPASSO	234	52	8,9	1.142	19,6
COPERTINO	499	80	3,4	4.652	19,7
CORIGLIANO D'OTRANTO	135	15	2,6	1.261	22,0
CORSANO	103	13	2,4	1.032	19,4
CURSI	111	17	4,2	705	17,5
CUTROFIANO	195	8	0,9	2.261	25,5
DISO	80	5	1,7	887	30,6
GAGLIANO DEL CAPO	112	16	3,2	989	19,5
GALATINA	567	66	2,5	5.968	22,6
GALATONE	298	56	3,7	3.103	20,2
GALLIPOLI	807	184	9,1	4.010	19,9
GIUGGIANELLO	22	1	0,9	290	25,1
GIURDIGNANO	22	2	1,0	331	17,0
GUAGNANO	135	10	1,8	876	15,7
LECCE	2.788	376	3,9	23.318	24,2
LEQUILE	163	45	5,2	1.618	18,6
LEVERANO	265	41	2,9	2.513	18,0
LIZZANELLO	416	41	3,4	2.149	17,9
MAGLIE	347	44	3,1	3.309	23,6
MARTANO	204	9	1,0	1.750	19,5
MARTIGNANO	25	1	0,6	391	24,0
MATINO	469	104	9,2	1.665	14,8
MELENDUGNO	309	80	8,0	1.709	17,1
MELISSANO	282	43	6,1	901	12,9
MELPIGNANO	28	2	0,9	424	19,2
MIGGIANO	125	15	4,4	722	21,1

Comune	N° casi da inizio pandemia	Attualmente positivi	Attualmente positivi per 1.000 Ab.	N. Vaccini somministrati 1^ dose	Vaccinati 1^ dose per 100 Ab.
MINERVINO DI LECCE	46	3	0,8	804	22,6
MONTERONI DI LECCE	325	41	3,0	2.326	16,9
MONTESANO SALENTINO	96	13	4,9	751	28,4
MORCIANO DI LEUCA	35	1	0,3	747	23,5
MURO LECCESE	83	13	2,7	1.033	21,1
NARDO'	766	122	3,9	6.197	19,8
NEVIANO	58	13	2,5	845	16,5
NOCIGLIA	42	14	6,3	509	23,0
NOVOLI	171	16	2,1	1.738	22,4
ORTELLE	54	3	1,3	623	26,9
OTRANTO	138	40	6,8	1.005	17,2
PALMARIGGI	29	4	2,8	388	27,1
PARABITA	284	35	4,0	1.583	17,9
PATU'	27	0	0,0	323	19,5
POGGIARDO	174	15	2,5	1.770	29,8
PRESICCE-ACQUARICA	286	65	6,7	1.641	16,8
RACALE	359	18	1,7	1.609	14,8
RUFFANO	316	78	8,1	1.411	14,7
SALICE SALENTINO	231	41	5,1	1.387	17,1
SALVE	79	17	3,7	897	19,7
SANARICA	36	0	0,0	311	21,1
SAN CESARIO DI LECCE	261	24	3,0	1.596	19,8
SAN DONATO DI LECCE	146	43	7,7	1.199	21,4
SANNICOLA	157	29	5,0	1.013	17,5
SAN PIETRO IN LAMA	121	21	6,0	901	25,7
SANTA CESAREA TERME	47	2	0,7	807	27,1
SCORRANO	283	39	5,7	1.350	19,7
SECLI'	61	6	3,2	623	33,5
SOGLIANO CAVOUR	61	3	0,8	992	24,9
SOLETO	133	20	3,7	1.155	21,6
SPECCHIA	122	12	2,5	963	20,4
SPONGANO	72	3	0,8	1.004	28,0
SQUINZANO	557	57	4,1	2.485	17,9
STERNATIA	32	3	1,4	562	25,3
SUPERSANO	166	59	13,7	613	14,3
SURANO	37	2	1,3	406	25,5
SURBO	377	69	4,6	2.680	17,9
TAURISANO	785	123	10,6	1.469	12,6
TAVIANO	310	60	5,1	2.192	18,6
TIGGIANO	90	1	0,3	564	19,7
TREPUZZI	330	27	1,9	2.637	18,4
TRICASE	467	38	2,2	4.240	24,5
TUGLIE	74	11	2,1	768	14,8
UGENTO	272	51	4,1	1.673	13,5
UGGIANO LA CHIESA	49	5	1,1	889	20,4
VEGLIE	289	38	2,8	2.118	15,5

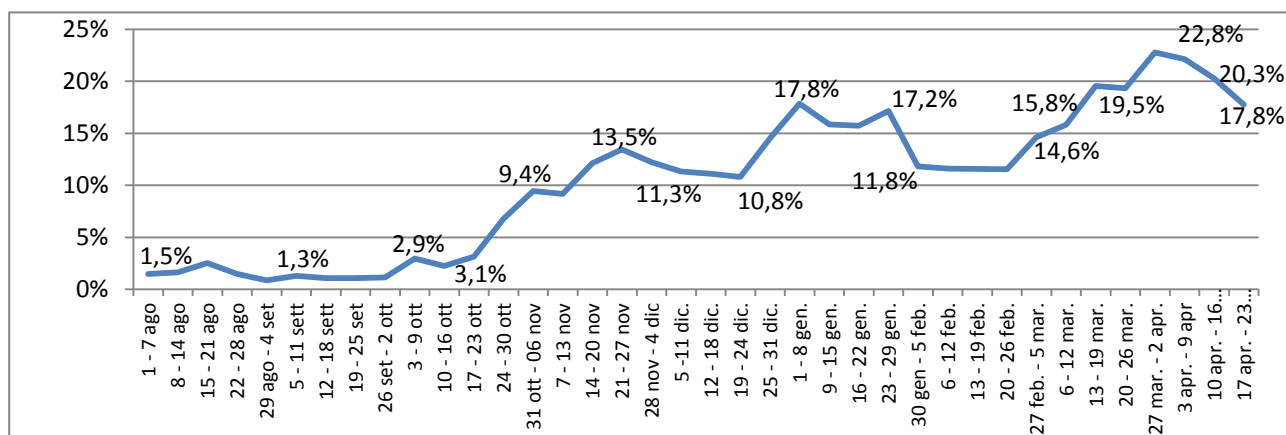
Comune	N° casi da inizio pandemia	Attualmente positivi	Attualmente positivi per 1.000 Ab.	N. Vaccini somministrati 1 ^a dose	Vaccinati 1 ^a dose per 100 Ab.
VERNOLE	222	47	6,7	1.512	21,7
ZOLLINO	37	8	4,2	426	22,4
SAN CASSIANO	65	11	5,5	528	26,5
CASTRO	80	27	11,5	649	27,7
PORTO CESAREO	276	81	12,9	943	15,0
RSA La Fontanella - Ospiti e operatori (9)	74	0	-	-	-
Temporanem. Presenti	248	25	-	-	-
TOTALI	22.178	3.360	4,2	158.766	20,1

Nota: il colore rosso delle celle indica un valore peggiore rispetto al dato provinciale.

Tabella 2. Tamponi faringei eseguiti in Provincia di Lecce.

Tamponi eseguiti	N°	%
Tamponi negativi	172.106	89
Tamponi positivi	22.178	11
Tot. (comprensivo dei ripetuti)	388.907	-

Figura 1. Trend settimanale del rapporto positivi/casi testati dal 1 agosto ad oggi.



Nota: il dato dell'ultima settimana può subire variazioni in + o in - a causa del consolidamento degli archivi.

Figura 2. Trend settimanale dei casi "attualmente positivi" (dal 1 agosto ad oggi).

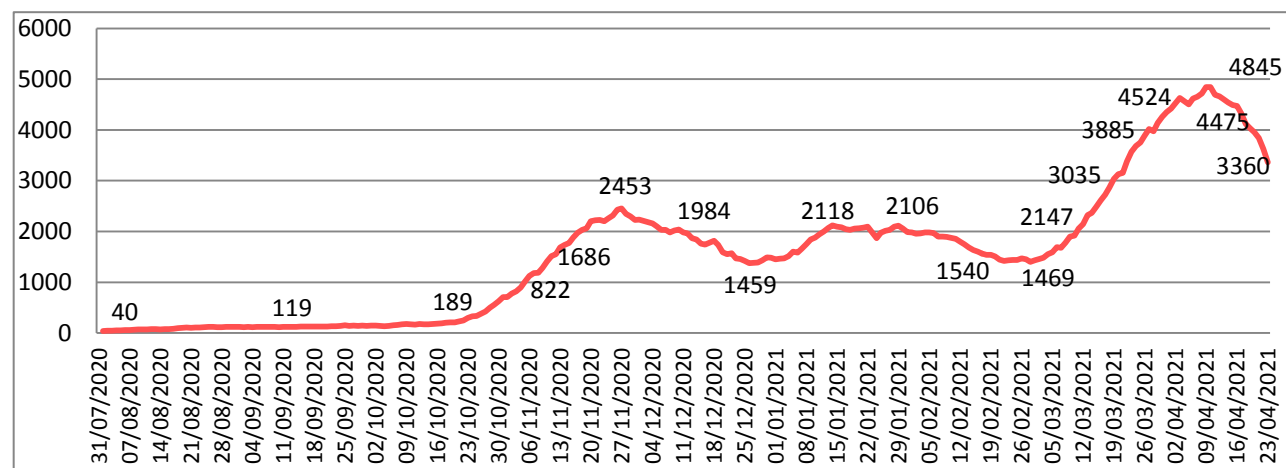


Figura 3. Trend settimanale dei nuovi positivi per le fasce di età: 65-79 e >= 80.

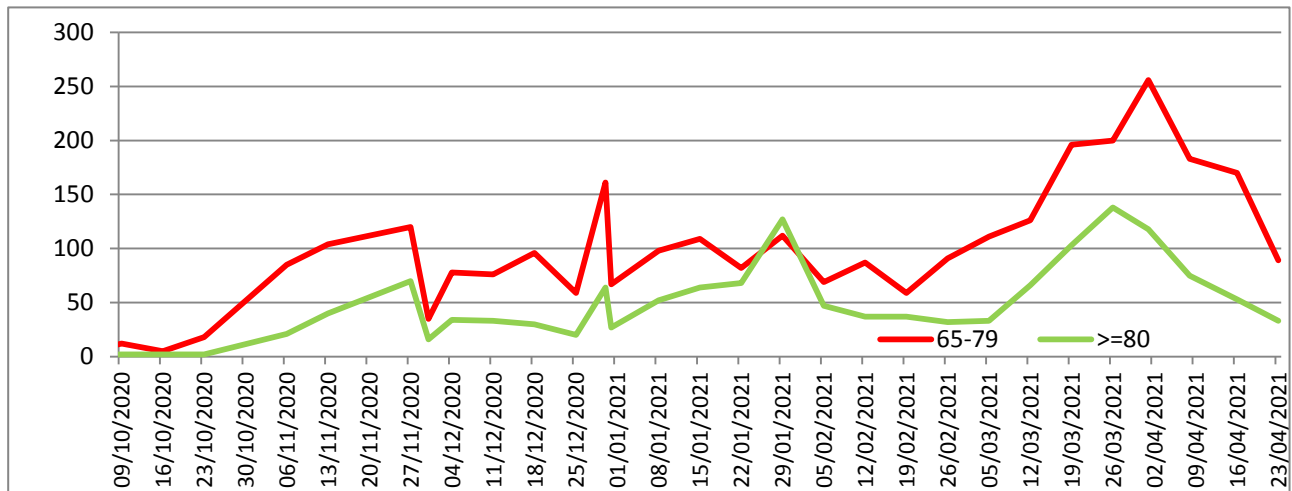


Tabella 3. Attualmente positivi per 1.000 Ab.e incidenza settimanale per 100.000 Ab.

Attualmente positivi per 1000 abitanti	4,2
Incidenza 7 giorni (16/04 - 22/04) per 100.000 abitanti	134

Figura 4. Distribuzione geografica dei cittadini "attualmente positivi" a COVID-19.

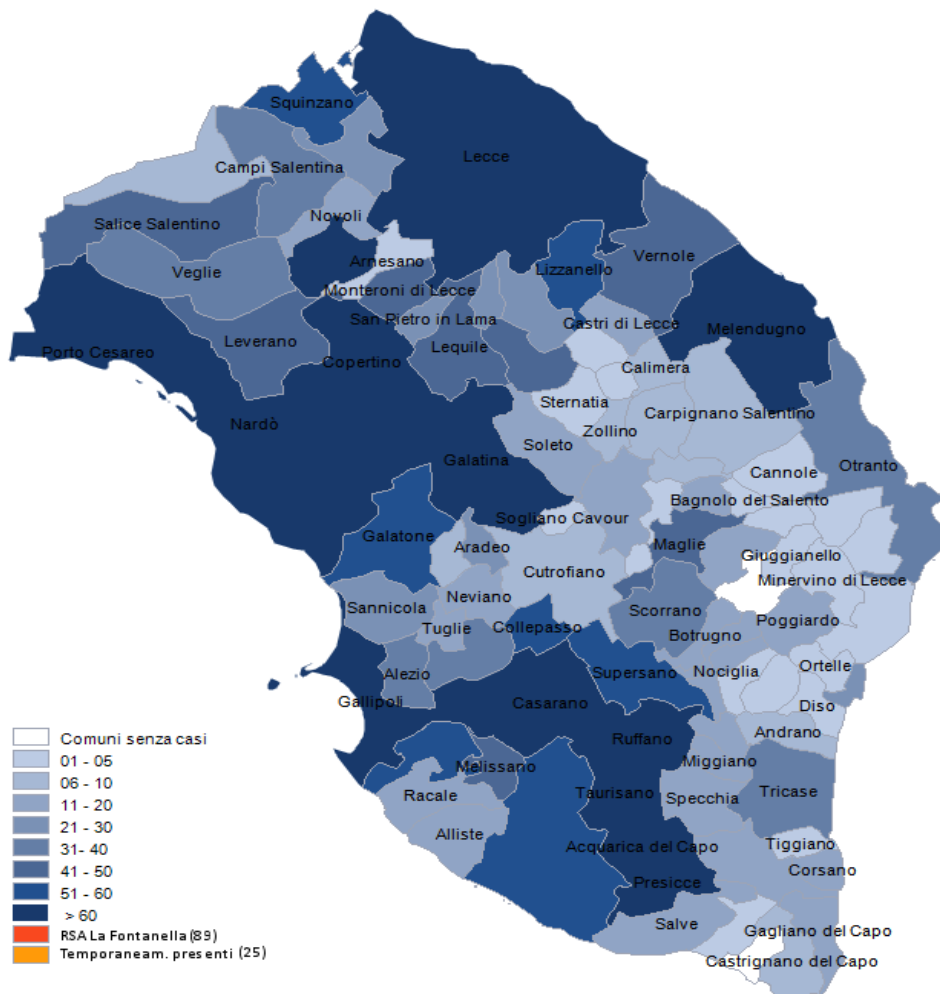


Figura 5. Distribuzione per sesso dei casi di infezione da COVID-19.

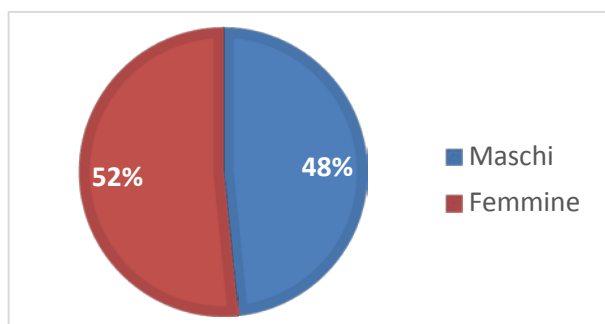


Tabella 4. Distribuzione per fasce di età e sesso dei casi di infezione da COVID-19.

Fasce Età	Maschi	Femmine	Totale	%
0-35	3.946	3.714	7.660	35
36-49	2.198	2.456	4.654	21
50-69	3.131	3.315	6.446	29
70-79	904	990	1.894	9
80-89	463	700	1.163	5
>=90	94	267	361	2
Totali	10.736	11.442	22.178	100

Figura 6. Distribuzione per fasce di età dei casi di infezione da COVID-19.

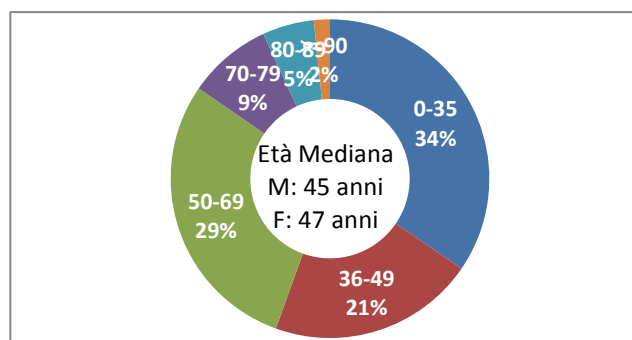


Tabella 5. Numero di ricoveri, degenti, dimessi e deceduti per infezione da COVID-19.

Istituto	Ricoveri Totali	Attualmente ricoverati	Dimessi	Deceduti
P.O. Galatina - Malattie infettive COVID	407	32	375	58
P.O. Galatina - Medicina interna COVID	124	18	106	29
P.O. Galatina - Altre UU.OO. COVID	19	3	16	0
P.O. Copertino - Lungod. Post COVID	38	0	38	0
P.O. Vito Fazzi - Anest. e Rianimaz. COVID	221	24	197	160
P.O. Vito Fazzi - Pneumologia COVID (DEA)	403	41	362	94
P.O. Vito Fazzi - Malattie Infettive COVID	430	25	405	56
P.O. Vito Fazzi - Med. Acc. Urgenza COVID	142	37	105	5
P.O. Fazzi (S. Cesario) Lungod. Post COVID	133	34	99	0
Totali	1.917	214	1.703	402

Nota: Il reparto di Pneumologia 2 COVID (DEA) del PO Fazzi è attivo dal 06/11/2020.

Il reparto Med.Acc.Urgenza COVID PO Fazzi è attivo dal 01/01/2021

Figura 7. Numero di ricoveri, degenti, dimessi e deceduti per infezione da COVID-19.

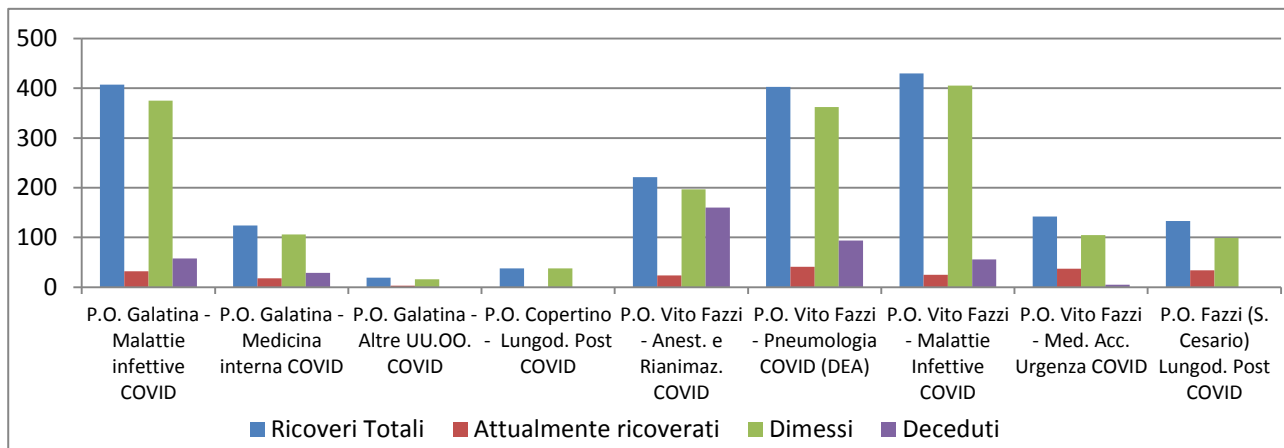


Tabella 6. Distribuzione per fasce di età e sesso dei ricoveri per infezione da COVID-19.

Fasce Età	Maschi	Femmine	Totale	%
0-35	36	20	56	3
36-49	115	88	203	11
50-69	410	237	647	34
70-79	262	212	474	25
80-89	198	205	403	21
>=90	61	73	134	7
Totali	1.082	835	1.917	100

Figura 8. Distribuzione per fasce di età dei ricoveri per infezione da COVID-19.

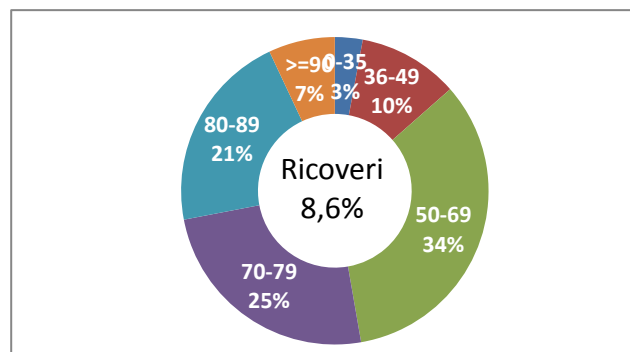


Figura 9. Trend settimanale dei ricoveri per le fasce di età: 65-79 e >= 80.

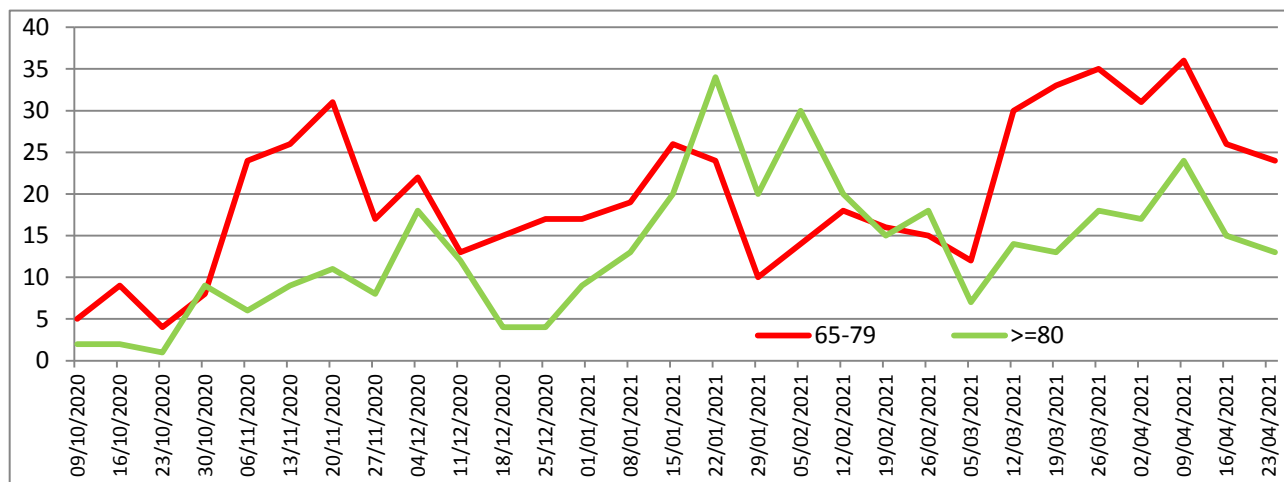


Tabella 7. Distribuzione per fasce di età e sesso dei deceduti per infezione da COVID-19.

Fasce Età	Maschi	Femmine	Totale	%
0-35	1	0	1	0
36-49	8	4	12	2
50-69	45	25	70	14
70-79	84	55	139	28
80-89	97	93	190	38
>=90	30	59	89	18
Totali	265	236	501	100

Figura 10. Trend settimanale dei deceduti per le fasce di età: 65-79 e >= 80.

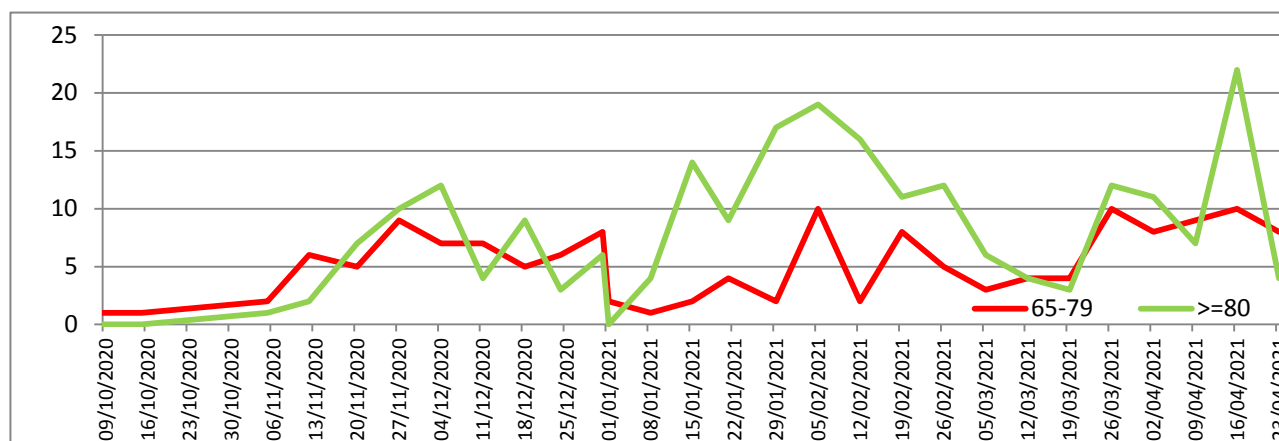


Figura 11. Distribuzione per fasce di età dei deceduti da infezione da COVID-19.

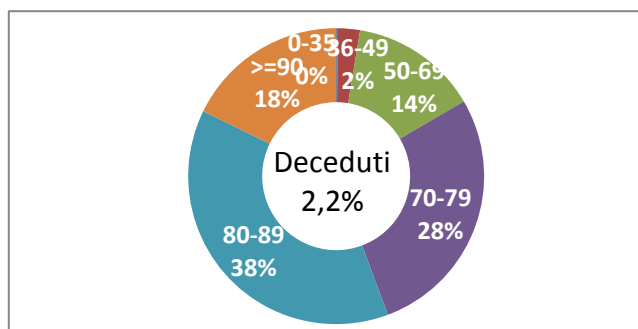


Figura 12. Distribuzione per fasce di età dei guariti da infezione da COVID-19.

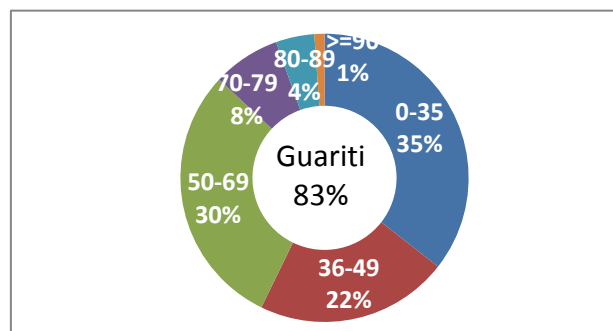


Tabella 8. Distribuzione per fasce di età e sesso dei guariti da infezione da COVID-19. dati cumulativi dal 29/02/2020 ad oggi.

Fasce Età	Maschi	Femmine	Totale	%
0-35	3.365	3.148	6513	36
36-49	1873	2095	3968	22
50-69	2.608	2.837	5445	30
70-79	651	741	1392	8
80-89	310	481	791	4
>=90	43	165	208	1
Totali	8.850	9.467	18.317	100

Tabella 9. Distribuzione dei casi diagnosticati per luogo di esposizione dal 29/02/2020 (dato disponibile per 10.286 casi su 22.178).

Luogo di esposizione	N. Casi	%
Ambito Familiare	8.082	78,6
RSA/Casa di riposo/Comunità disabili	235	2,3
Ospedale Ambulatorio	485	4,7
Centro accoglienza rifugiati	158	1,5
Lavoro	779	7,6
Nave/Crociera	36	0,3
Altro	511	5,0
Totale	10.286	100

Figura 13. Distribuzione dei casi diagnosticati per luogo di esposizione dal 29/02/2020 (dato disponibile per 10.286 casi su 22.178).

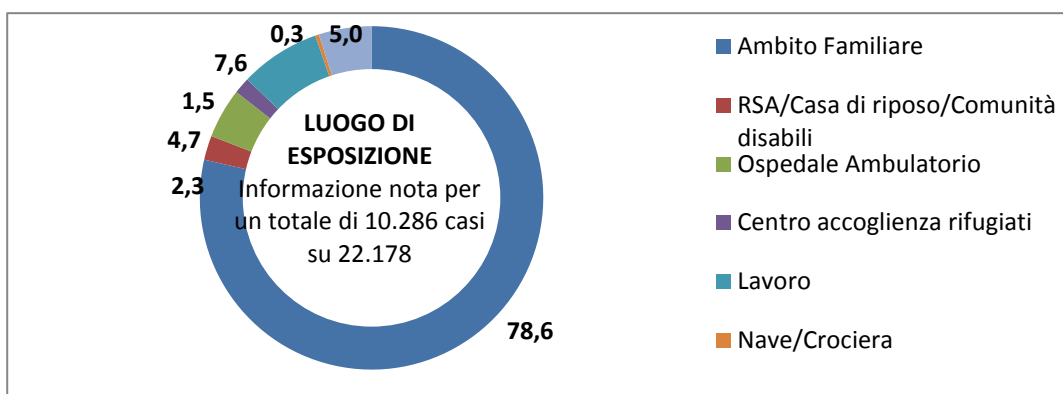


Tabella 10. Distribuzione dei casi diagnosticati per stato clinico iniziale dal 29/02/2020 (dato disponibile per 21.947 casi su 22.178).

Stato clinico	N. Casi	%
Asintomatico	14.669	66,8
Pauci-sintomatico	6.258	28,5
Lieve	583	2,7
Severo	296	1,3
Critico	141	0,6
Totale	21.947	100

Figura 14. Distribuzione dei casi diagnosticati per stato clinico iniziale dal 29/02/2020 (dato disponibile per 21.947 casi su 22.178).

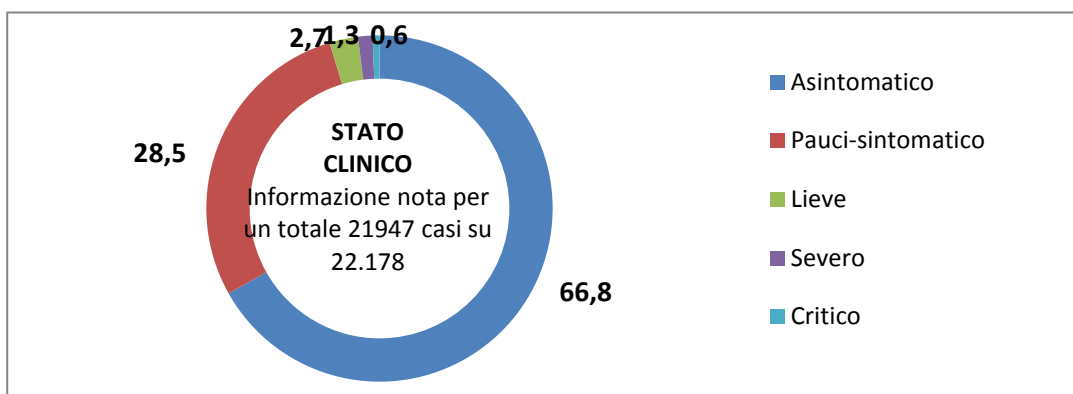


Tabella 11. Campagna vaccinale anti Covid 19 - Somministrazioni totali.

Fasce Età	1^ Dose	2^ Dose	Totale
16-19	345	20	365
20-29	5.842	2.498	8.340
30-39	9.892	4.354	14.246
40-49	17.008	5.614	22.622
50-59	22.734	6.791	29.525
60-69	18.739	4.793	23.532
70-79	36.351	1.326	37.677
80-89	39.932	23.934	63.866
>= 90	7.923	3.484	11.407
Totale	158.766	52.814	211.580

Figura 15. Campagna vaccinale anti Covid 19 - Somministrazioni totali.

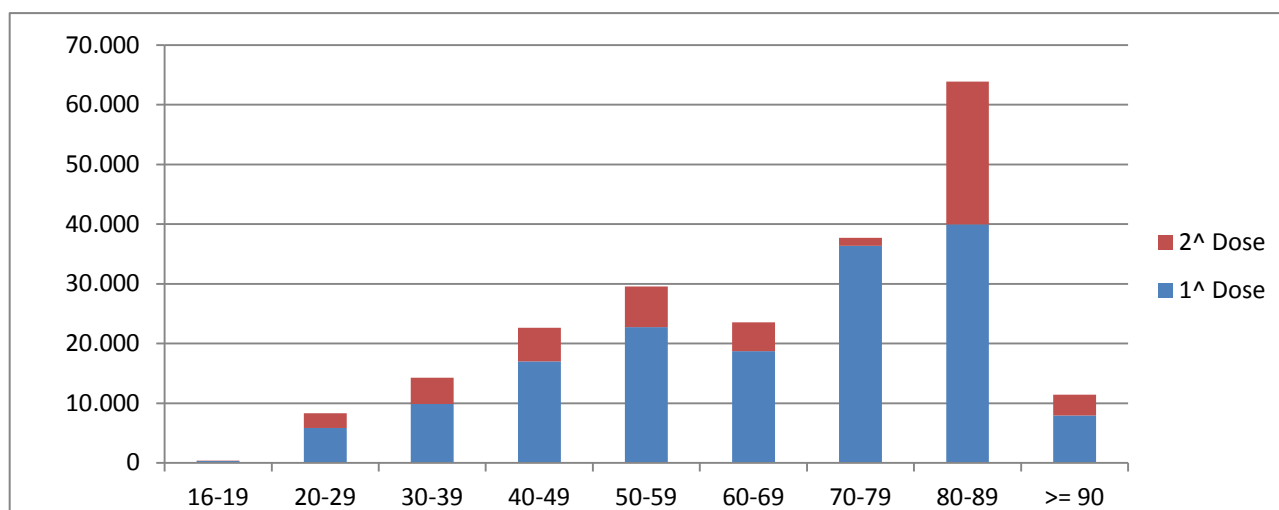
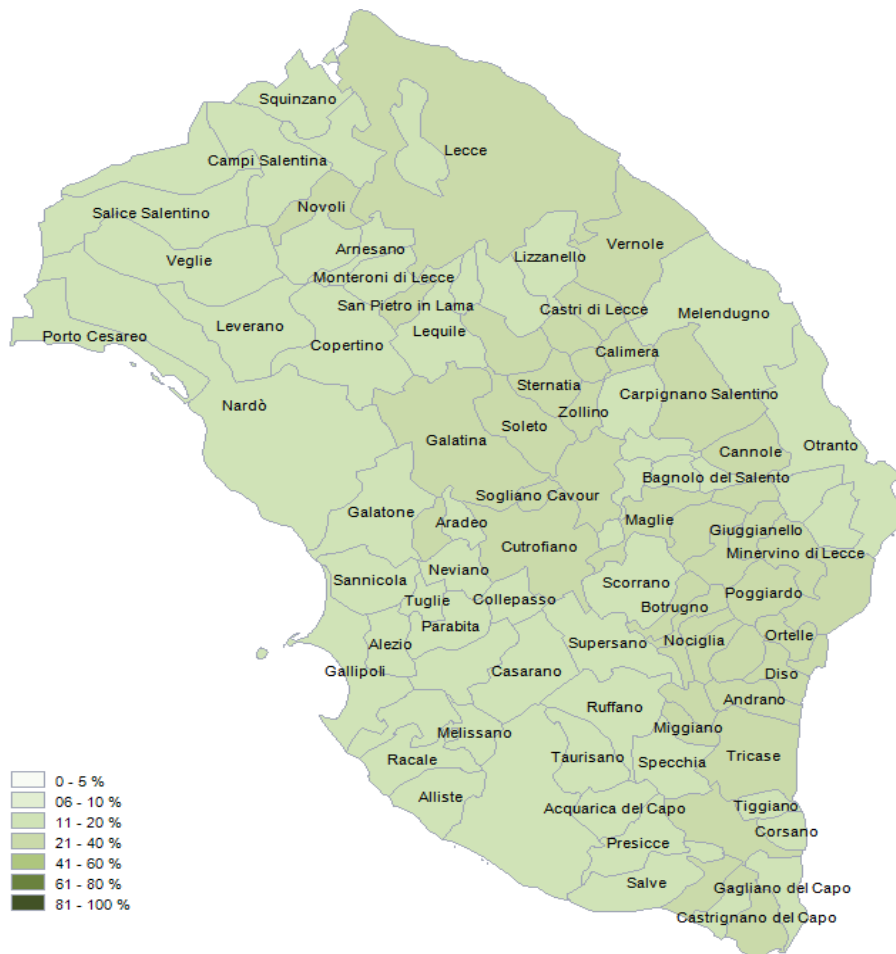


Tabella 12. Campagna vaccinale anti Covid 19 - Vaccinati 1^ dose per 100 abitanti.

Fasce Età	1^ Dose	Vaccinati 1^ dose per 100 Ab.
16-19	345	1
20-29	5.842	7
30-39	9.892	11
40-49	17.008	14
50-59	22.734	18
60-69	18.739	18
70-79	36.351	41
80-89	39.932	56
>= 90	7.923	21
Totale	158.766	21

Figura 17. Distribuzione geografica dei cittadini vaccinati 1^a dose.



I dati riportati sono quelli in possesso di questo ufficio nel giorno e alle ore indicati nella copertina del report.

Si consideri che i dati si riferiscono alla residenza anagrafica dei cittadini ma potrebbero non coincidere con il reale domicilio. Sono considerati temporaneamente presenti i cittadini momentaneamente domiciliati in provincia di Lecce.

Si consideri inoltre che trattasi di dati molto dinamici che variano costantemente, per cui l'attribuzione ai comuni di alcune unità potrebbe risentire di queste problematiche e pertanto potrebbero risultare discordanti al momento della rilevazione con quelli forniti da altri enti o uffici.

Si consideri infine che solo per la RSA la fontanella di Soletto è stato considerato come domicilio degli utenti e degli operatori la sede della RSA.

Dall'8 gennaio 2021 il report include i dati, per comune di residenza, dei vaccinati nella campagna di vaccinazione anti COVID avviata il 27 dicembre 2020.

Hanno contribuito alla realizzazione del report

Il gruppo di lavoro U.O.C. Statistica ed Epidemiologia ASL Lecce: Sig.ra Valeria Gerardi, Sig.ra Ornella Guida, Sig. Donato Rollo.